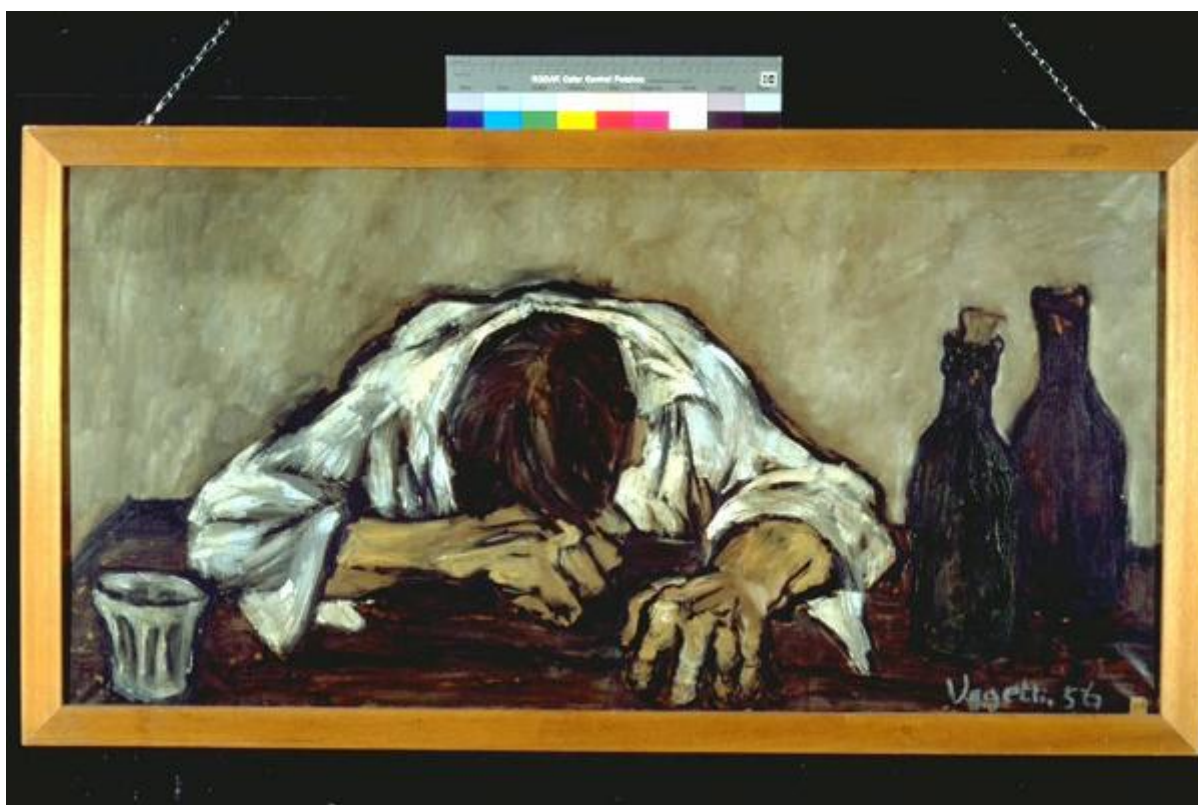


Uomo al tavolo

Uggetti, M.L.



Link risorsa: <https://www.lombardiabeniculturali.it/opere-arte/schede/MN120-00060/>

Scheda SIRBeC: <https://www.lombardiabeniculturali.it/opere-arte/schede-complete/MN120-00060/>

CODICI

Unità operativa: MN120

Numero scheda: 60

Codice scheda: MN120-00060

Tipo scheda: OA

Livello ricerca: C

CODICE UNIVOCO

Codice regione: 03

Ente schedatore: R03/ Provincia di Mantova

Ente competente: S23

RELAZIONI

RELAZIONI CON ALTRI BENI

Tipo relazione: scheda storica

Tipo scheda: OA

OGGETTO

Categoria dell'oggetto: pittura

OGGETTO

Definizione: dipinto

Identificazione: opera isolata

Disponibilità del bene: reale

SOGGETTO

Categoria generale: genere

Identificazione: Figura maschile con tavolo e bottiglie

Titolo: Uomo al tavolo

LOCALIZZAZIONE GEOGRAFICO-AMMINISTRATIVA

INDICAZIONE DEL CONTENITORE FISICO

Codice del contenitore fisico: 9318

Categoria del contenitore fisico: architettura

LOCALIZZAZIONE GEOGRAFICO-AMMINISTRATIVA ATTUALE

Stato: Italia

Regione: Lombardia

Provincia: MN

Nome provincia: Mantova

Codice ISTAT comune: 020065

Comune: Suzzara

COLLOCAZIONE SPECIFICA

Tipologia: museo

Qualificazione: pubblico

Denominazione: Galleria Civica di Arte Contemporanea

Indirizzo: Via Guido da Suzzara, 48/B

Denominazione struttura conservativa - livello 1: Galleria Civica di Arte Contemporanea

Tipologia struttura conservativa: museo

Collocazione originaria: SC

ALTRE LOCALIZZAZIONI GEOGRAFICO-AMMINISTRATIVE

Tipo di localizzazione: luogo di collocazione successiva

COLLOCAZIONE SPECIFICA

Tipologia: scuola

Qualificazione: materna

Denominazione: Scuola materna Ferrante Aporti

Denominazione struttura conservativa - livello 1: PREMIO SUZZARA 1957

DATA

Data ingresso: 1957

Data uscita: 1957

DATI PATRIMONIALI E COLLEZIONI

INVENTARIO

Data: 2000

Numero: 455

Transcodifica del numero di inventario: 000455

CRONOLOGIA

CRONOLOGIA GENERICA

Secolo: sec. XX

Frazione di secolo: terzo quarto

CRONOLOGIA SPECIFICA

Da: 1956

Validità: post

A: 1956

Validità: ante

Motivazione cronologia: data

DEFINIZIONE CULTURALE

AUTORE

Ruolo: esecutore

Nome di persona o ente: Uggetti, M.L.

Tipo intestazione: P

Motivazione dell'attribuzione: firma

DATI TECNICI

MATERIA E TECNICA

Materia: olio su tela

MISURE

Altezza: 60

Larghezza: 120

Codifica Iconclass: 31 A 23 52 (+31) : 31 BB 1 : 46 A 14 : 41 C 11

Indicazioni sul soggetto: FIGURE: UOMO. MOBILIA: TAVOLO. OGGETTI: BICCHIERE. OGGETTI: BOTTIGLIE.

DATI ANALITICI

ISCRIZIONI [1 / 5]

Classe di appartenenza: documentaria

Tecnica di scrittura: a pennello

Tipo di caratteri: corsivo

Posizione: In basso a destra

Trascrizione: Uggetti 56

ISCRIZIONI [2 / 5]

Classe di appartenenza: etichetta

Tecnica di scrittura: tipografico

Posizione: In basso a destra

Trascrizione: 157

ISCRIZIONI [3 / 5]

Classe di appartenenza: etichetta

Tecnica di scrittura: tipografico - a pennarell

Tipo di caratteri: stampato

Posizione: retro del telaio - stecca superiore

Trascrizione: "Comune di Suzzara Galleria d' Arte Contemporanea 455 "

ISCRIZIONI [4 / 5]

Classe di appartenenza: etichetta

Tecnica di scrittura: tipografico - a penna

Tipo di caratteri: stampato - lettere capita

Posizione: retro della tela - in alto a destra

Trascrizione

GALLERIA CIVICA D'ARTE MODERNA - SUZZARA SCHEDATURA 1973 Cognome e nome dell'artista UGGETTI M.L.
Anno di premiazione 1957 Titolo dell'opera UOMO A TAVOLA

ISCRIZIONI [5 / 5]

Classe di appartenenza: etichetta

Tecnica di scrittura: tipografico

Posizione: retro del telaio - stecca destra

Trascrizione: 198

Notizie storico-critiche

Al X° Premio Suzzara (1957) vinse un orologio d'oro.

Resa espressionistica delle mani. Uso di un disegno incisivo e angoloso di matrice guttusiana. L'artista con questo quadro rappresenta un povero lavoratore che si è addormentato sul tavolo per la stanchezza e per il vino bevuto.

L'artista è in quegli anni attivo a Milano.

CONSERVAZIONE

STATO DI CONSERVAZIONE

Data: 2001/02/02

Stato di conservazione: buono

Fonte: osservazione diretta

CONDIZIONE GIURIDICA E VINCOLI

CONDIZIONE GIURIDICA

Indicazione generica: proprietà Ente pubblico territoriale

Note: fonte: 1974, Delibera Comune di Suzzara 131/74

Indicazione specifica: Comune di Suzzara

Indirizzo: P.zza Castello, 1 - 46029 Suzzara (MN)

ACQUISIZIONE

Tipo acquisizione: donazione

Nome: Associazione Nazionale Amici del Premio Suzzara

Data acquisizione: 1974

Note: fonte: 1974, Verbale di Deliberazione del Consiglio Comunale N. 131/1974 Prot.n.4768

FONTI E DOCUMENTI DI RIFERIMENTO

DOCUMENTAZIONE FOTOGRAFICA

Codice univoco della risorsa: SC_OA_MN120-00060_IMG-0000279134

Genere: documentazione allegata

Tipo: immagine digitale PCD

Codice identificativo: IMG0046

Nome del file originale: IMG0046.pcd

MOSTRE

Titolo: Opere del Premio Suzzara 1954 - 1957

Luogo, sede espositiva, data: Suzzara, , 1996

COMPILAZIONE

COMPILAZIONE

Anno di redazione: 2001

Ente compilatore: Provincia di Mantova

Nome: Montanari, Elena

Funzionario responsabile: Negri, A.