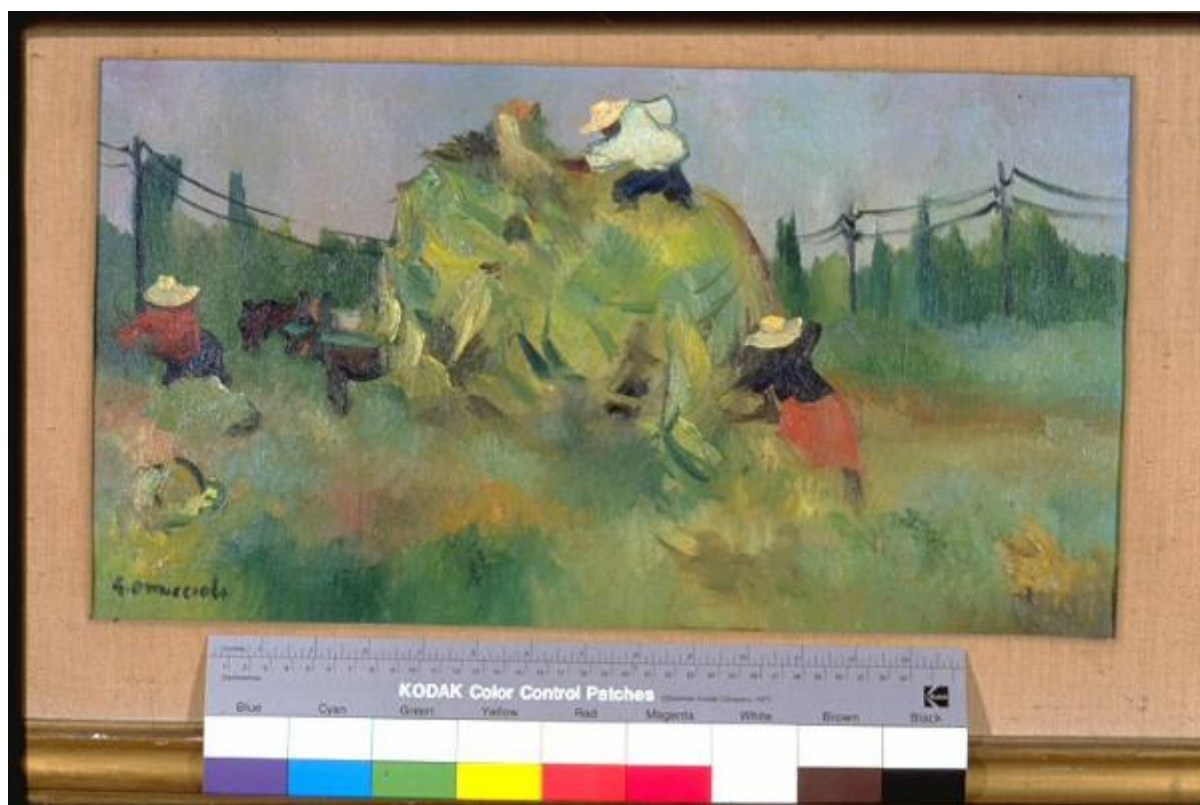


# Raccolta del fieno

Omiccioli, Giovanni



Link risorsa: <https://www.lombardiabeniculturali.it/opere-arte/schede/MN120-00062/>

Scheda SIRBeC: <https://www.lombardiabeniculturali.it/opere-arte/schede-complete/MN120-00062/>

## CODICI

Unità operativa: MN120

Numero scheda: 62

Codice scheda: MN120-00062

Tipo scheda: OA

Livello ricerca: C

### CODICE UNIVOCO

Codice regione: 03

Ente schedatore: R03/ Provincia di Mantova

Ente competente: S23

## RELAZIONI

### RELAZIONI CON ALTRI BENI

Tipo relazione: scheda storica

Tipo scheda: OA

## OGGETTO

Categoria dell'oggetto: pittura

### OGGETTO

Definizione: dipinto

Identificazione: opera isolata

Disponibilità del bene: reale

### SOGGETTO

Categoria generale: genere

Identificazione: Raccolta del fieno

Titolo: Raccolta del fieno

## LOCALIZZAZIONE GEOGRAFICO-AMMINISTRATIVA

### INDICAZIONE DEL CONTENITORE FISICO

Codice del contenitore fisico: 9318

Categoria del contenitore fisico: architettura

#### **LOCALIZZAZIONE GEOGRAFICO-AMMINISTRATIVA ATTUALE**

Stato: Italia

Regione: Lombardia

Provincia: MN

Nome provincia: Mantova

Codice ISTAT comune: 020065

Comune: Suzzara

#### **COLLOCAZIONE SPECIFICA**

Tipologia: museo

Qualificazione: pubblico

Denominazione: Galleria Civica di Arte Contemporanea

Indirizzo: Via Guido da Suzzara, 48/B

Denominazione struttura conservativa - livello 1: Galleria Civica di Arte Contemporanea

Tipologia struttura conservativa: museo

Collocazione originaria: SC

#### **ALTRE LOCALIZZAZIONI GEOGRAFICO-AMMINISTRATIVE**

Tipo di localizzazione: luogo di provenienza/collocazione precedente

#### **LOCALIZZAZIONE GEOGRAFICO-AMMINISTRATIVA [1 / 2]**

Provincia: MN

Comune: Suzzara

#### **COLLOCAZIONE SPECIFICA [1 / 2]**

Tipologia: scuola

Qualificazione: superiore

Denominazione: Istituto Magistrale

Denominazione struttura conservativa - livello 1: PREMIO SUZZARA 1948

#### **DATA [1 / 2]**

Data ingresso: 1948

Data uscita: 1948

Tipo di localizzazione: luogo di collocazione successiva

#### **COLLOCAZIONE SPECIFICA [2 / 2]**

Tipologia: scuola

Qualificazione: superiore

Denominazione: Scuola superiore Arti e Mestieri

**DATA [2 / 2]**

Data ingresso: 1963

Data uscita: 1973

**DATI PATRIMONIALI E COLLEZIONI**

**INVENTARIO**

Data: 2000

Numero: 300

Transcodifica del numero di inventario: 000300

**CRONOLOGIA**

**CRONOLOGIA GENERICA**

Secolo: sec. XX

Frazione di secolo: secondo quarto

**CRONOLOGIA SPECIFICA**

Da: 1948

Validità: post

A: 1948

Validità: ante

Motivazione cronologia: documentazione

Motivazione cronologia: iscrizione

**DEFINIZIONE CULTURALE**

**AUTORE**

Ruolo: esecutore

Nome di persona o ente: Omiccioli, Giovanni

Tipo intestazione: P

Dati anagrafici/Periodo di attività: 1901-1975

Motivazione dell'attribuzione: firma

## DATI TECNICI

### MATERIA E TECNICA

Materia: olio su tela

### MISURE

Altezza: 28

Larghezza: 52

Codifica Iconclass: 47 I 1 : 31 A

Indicazioni sul soggetto

FIGURE: CONTADINI. ATTIVITA' UMANE: RACCOLTA DEL FIENO. MEZZI DI TRASPORTO: CARRO AGRICOLO.  
ANIMALI: CAVALLI. PAESAGGIO: TRALICCI ELETTRICI.

## DATI ANALITICI

### ISCRIZIONI [1 / 14]

Classe di appartenenza: documentaria

Posizione: retro del telaio - stecca sinistra

Trascrizione: 52 28

### ISCRIZIONI [2 / 14]

Classe di appartenenza: documentaria

Tecnica di scrittura: a pennarello

Posizione: retro del telaio - stecca superiore

Trascrizione: 53

### ISCRIZIONI [3 / 14]

Classe di appartenenza: etichetta

Tecnica di scrittura: a penna

Tipo di caratteri: corsivo

Posizione: retro del telaio - stecca superiore

Trascrizione: Omiccioli Giovanni Via Flaminia 71 Roma - Raccolta del fieno - 45.000

### ISCRIZIONI [4 / 14]

Classe di appartenenza: documentaria

Tecnica di scrittura: a pennello

Tipo di caratteri: corsivo

Posizione: In basso a sinistra

Trascrizione: G. omiccioli

**ISCRIZIONI [5 / 14]**

Classe di appartenenza: documentaria

Tecnica di scrittura: a pennello

Tipo di caratteri: corsivo

Posizione: retro della tela

Trascrizione: Raccolta del fieno G. omiccioli

**ISCRIZIONI [6 / 14]**

Classe di appartenenza: documentaria

Tecnica di scrittura: a matita

Tipo di caratteri: corsivo

Posizione: retro del telaio - stecca superiore

Trascrizione: n° 18

**ISCRIZIONI [7 / 14]**

Classe di appartenenza: documentaria

Tecnica di scrittura: a pennarello

Tipo di caratteri: lettere capitali

Posizione: retro del telaio - stecca superiore

Trascrizione: O

**ISCRIZIONI [8 / 14]**

Classe di appartenenza: documentaria

Tecnica di scrittura: a matita

Tipo di caratteri: corsivo

Posizione: retro del telaio - stecca inferiore

Trascrizione: n° 18

**ISCRIZIONI [9 / 14]**

Classe di appartenenza: documentaria

Posizione: retro del telaio - stecca inferiore

Trascrizione: 52 28 (cassati)

**ISCRIZIONI [10 / 14]**

Classe di appartenenza: documentaria

Tecnica di scrittura: a matita colorata

Tipo di caratteri: corsivo

Posizione: retro del telaio - stecca destra

Trascrizione: n. 15 42

**ISCRIZIONI [11 / 14]**

Classe di appartenenza: documentaria

Tecnica di scrittura: a matita colorata

Posizione: retro della tela

Trascrizione: 24 1948

**ISCRIZIONI [12 / 14]**

Classe di appartenenza: documentaria

Tecnica di scrittura: a pennarello

Posizione: retro della cornice - stecca superiore

Trascrizione: 30

**ISCRIZIONI [13 / 14]**

Classe di appartenenza: etichetta

Tecnica di scrittura: tipografico - a pennarell

Tipo di caratteri: stampato

Posizione: retro della cornice - stecca inferiore

Trascrizione: "Comune di Suzzara Galleria d' Arte Contemporanea 300 "

**ISCRIZIONI [14 / 14]**

Classe di appartenenza: etichetta

Tecnica di scrittura: tipografico - a penna

Tipo di caratteri: stampato - lettere capita

Posizione: retro della cornice - stecca sinistra

Trascrizione: ...OSI FLAVI...-...ICI ARTISTIC...- ...48A ROMA TEL...-...D 683 - FA...A 70 - MIS...A

**STEMMI, EMBLEMI, MARCHI [1 / 5]**

Classe di appartenenza: marchio

Qualificazione: civile

Quantità: 2

Posizione: retro del telaio - stecca superiore

Descrizione: PREMIO SUZZARA Lavoro e Lavoratori nell'Arte

**STEMMI, EMBLEMI, MARCHI [2 / 5]**

Classe di appartenenza: marchio

Qualificazione: civile

Quantità: 1

Posizione: retro della tela

Descrizione: PREMIO SUZZARA Lavoro e Lavoratori nell'Arte

**STEMMI, EMBLEMI, MARCHI [3 / 5]**

Classe di appartenenza: marchio

Quantità: 1

Posizione: retro della tela

Descrizione: illeggibile

**STEMMI, EMBLEMI, MARCHI [4 / 5]**

Classe di appartenenza: marchio

Qualificazione: civile

Quantità: 1

Posizione: retro del telaio - stecca inferiore

Descrizione: PREMIO SUZZARA Lavoro e Lavoratori nell'Arte

**STEMMI, EMBLEMI, MARCHI [5 / 5]**

Classe di appartenenza: bollo

Qualificazione: civile

Identificazione: doganale

Quantità: 1

Posizione: retro del telaio - stecca inferiore

Descrizione: DOGANA BRENNERO

Notizie storico-critiche

Al I° Premio Suzzara (1948) vinse una cucina economica in smalto.

Opera che appartiene ad una serie di paesaggi ispirati alla pianura vercellese ed eseguiti alla fine degli anni '40. La definizione delle forme è affidata ad una pennellata densa di impasti.

L'artista nasce a Roma nel 1901 e muore a Roma nel 1975. Autodidatta. Nel 1928 conobbe Scipione, che lo incoraggia a dedicarsi alla pittura. Nel 1933 fa amicizia con Mafai e conosce De Pisis. Entra in contatto con gli artisti della Scuola Romana. Nel 1937 espone per la prima volta a Roma alla Quarta Mostra del Sindacato Fascista di Belle Arti. Nello stesso anno inaugura a Roma la sua prima mostra personale. Partecipa alla Biennale di Venezia nel 1940 e l'anno successivo tiene una seconda personale alla Galleria di Roma. In questi anni realizza un ciclo di amare rappresentazioni di quartieri suburbani, ghettie rifugi di sfollati daal tiolo "Orti". Questo ciclo si conclude nel 1945 ed è caratterizzato da uno stile espressionista. Negli stessi anni frequenta lo studio dello scultore Mazzullo dove incontra Stradone, Turcato, Scordia e altri giovani artisti romani politicamente schierati a sinistra. Nel 1945 esegue la prima



testata del quotidiano comunista "L'Unità" con Mafai, Guttuso ed Afro. Nello stesso anno partecipa alla "I Mostra dell'Arte contro la barbarie" organizzata da "L'Unità". Dopo il '45 si dedica a rappresentare scene di barboni e di gente in miseria. Nel 1947 tiene una personale alla Galleria del Naviglio a Milano; partecipa alla rassegna Nazionale di Arti figurative a Roma; segue un'altra mostra personale alla Galleria del Secolo a Roma e partecipa alla Biennale di Venezia. Alla fine degli anni '40 esegue dipinti ispirati alle pianure del vercellese. Negli anni '50 esegue una serie di marine con immagini di pescatori siciliani e immagini della Sila, della Calabria e delle Marche. Per tutti gli anni '50 e '60 partecipa ad importanti mostre collettive all'estero, alle Quadriennali di Roma, alle Biennali di Venezia e tiene moltissime personali in Italia. La sua pittura rimarrà sempre legata a temi figurativi. Solo negli ultimi anni esprimerà il colore acrilico e rappresenterà la realtà in maniera più asciutta ed evocativa.

## CONSERVAZIONE

### STATO DI CONSERVAZIONE

Data: 2001/02/02

Stato di conservazione: buono

Fonte: osservazione diretta

## CONDIZIONE GIURIDICA E VINCOLI

### CONDIZIONE GIURIDICA

Indicazione generica: proprietà Ente pubblico territoriale

Note: fonte: 1974, Delibera Comune di Suzzara 131/74

Indicazione specifica: Comune di Suzzara

Indirizzo: P.zza Castello, 1 - 46029 Suzzara (MN)

### ACQUISIZIONE

Tipo acquisizione: donazione

Nome: Associazione Nazionale Amici del Premio Suzzara

Data acquisizione: 1974

Note: fonte: 1974, Verbale di Deliberazione del Consiglio Comunale N. 131/1974 Prot.n.4768

## FONTI E DOCUMENTI DI RIFERIMENTO

### DOCUMENTAZIONE FOTOGRAFICA

Codice univoco della risorsa: SC\_OA\_MN120-00062\_IMG-0000279136

Genere: documentazione allegata

Tipo: immagine digitale PCD

Codice identificativo: IMG0001

Nome del file originale: IMG0001.pcd

### **BIBLIOGRAFIA [1 / 2]**

Genere: bibliografia di confronto

Autore: Ciarletta N.

Titolo contribuito: Giovanni Omiccioli

Luogo di edizione: Bologna

Anno di edizione: 1975

### **BIBLIOGRAFIA [2 / 2]**

Genere: bibliografia di confronto

Autore: Giovanni Omiccioli

Titolo contribuito: Giovanni Omiccioli

Luogo di edizione: Roma

Anno di edizione: 1983

### **MOSTRE [1 / 4]**

Titolo: RASSEGNA DEI PREMI SUZZARA DAL 1948 AL 1956

Luogo, sede espositiva, data: MANTOVA, , 1956

### **MOSTRE [2 / 4]**

Titolo: MOSTRA RETROSPETTIVA "LAVORO E LAVORATORI NELL'ARTE"

Luogo, sede espositiva, data: Suzzara, , 1963

### **MOSTRE [3 / 4]**

Titolo: LAVORO E LAVORATORI NELL'ARTE: RETROSPETTIVA DEI VENTI ANNI DEL "PREMIO SUZZARA" 1948/1968

Numero opera nel catalogo: 1

Luogo, sede espositiva, data: SCANDICCI, , 1968

### **MOSTRE [4 / 4]**

Titolo: SELEZIONE DI OPERE DELLA COLLEZIONE DEL PREMIO SUZZARA

Luogo, sede espositiva, data: PRAGA, , 1985

## **COMPILAZIONE**

### **COMPILAZIONE**

Anno di redazione: 2001

Ente compilatore: Provincia di Mantova

Nome: Montanari, Elena

Funzionario responsabile: Negri, A.