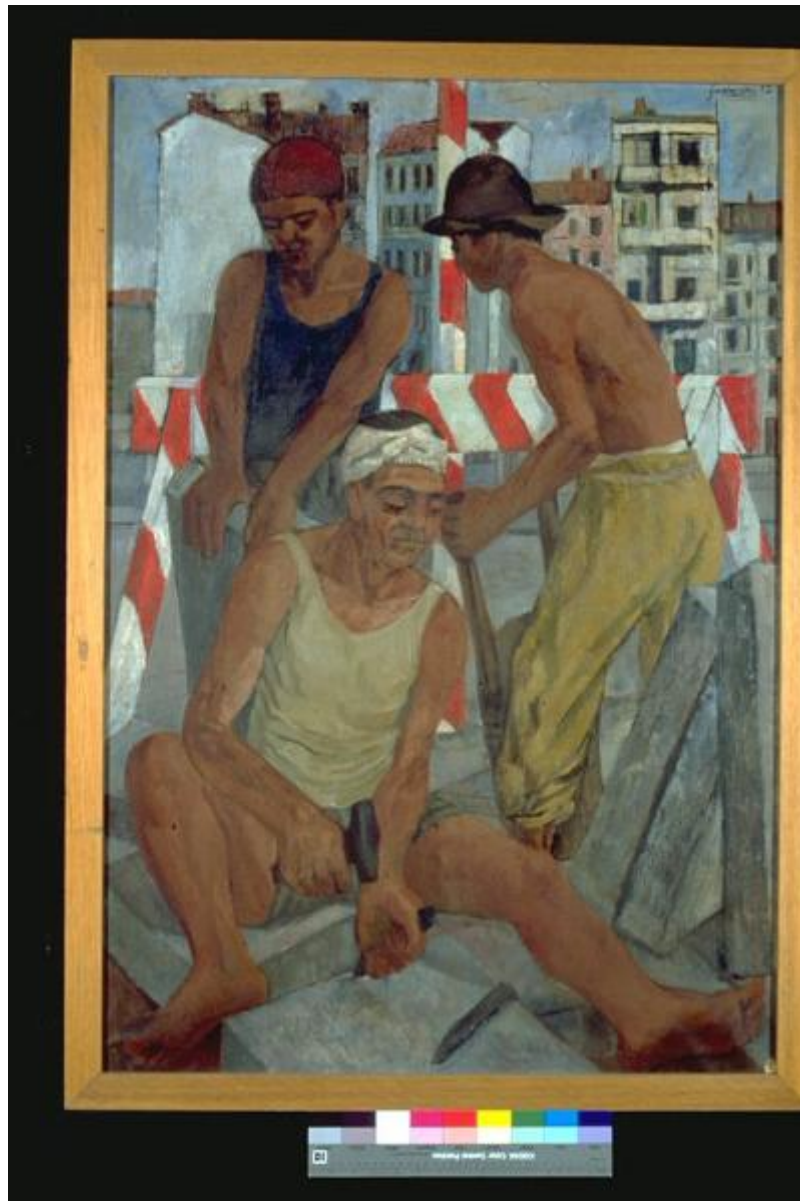


# Stradini

Gasparini, Giansisto



Link risorsa: <https://www.lombardiabeniculturali.it/opere-arte/schede/MN120-00070/>

Scheda SIRBeC: <https://www.lombardiabeniculturali.it/opere-arte/schede-complete/MN120-00070/>

## CODICI

Unità operativa: MN120

Numero scheda: 70

Codice scheda: MN120-00070

Tipo scheda: OA

Livello ricerca: C

### CODICE UNIVOCO

Codice regione: 03

Ente schedatore: R03/ Provincia di Mantova

Ente competente: S23

## RELAZIONI

### RELAZIONI CON ALTRI BENI

Tipo relazione: scheda storica

Tipo scheda: OA

## OGGETTO

Categoria dell'oggetto: pittura

### OGGETTO

Definizione: dipinto

Identificazione: opera isolata

Disponibilità del bene: reale

### SOGGETTO

Categoria generale: genere

Identificazione: Tre operai, di cui uno seduto a terra, intenti a selciare una strada Sullo sfondo caseggiati di periferia

Titolo: Stradini

## LOCALIZZAZIONE GEOGRAFICO-AMMINISTRATIVA

### INDICAZIONE DEL CONTENITORE FISICO

Codice del contenitore fisico: 9318

Categoria del contenitore fisico: architettura

#### **LOCALIZZAZIONE GEOGRAFICO-AMMINISTRATIVA ATTUALE**

Stato: Italia

Regione: Lombardia

Provincia: MN

Nome provincia: Mantova

Codice ISTAT comune: 020065

Comune: Suzzara

#### **COLLOCAZIONE SPECIFICA**

Tipologia: museo

Qualificazione: pubblico

Denominazione: Galleria Civica di Arte Contemporanea

Indirizzo: Via Guido da Suzzara, 48/B

Denominazione struttura conservativa - livello 1: Galleria Civica di Arte Contemporanea

Tipologia struttura conservativa: museo

Collocazione originaria: SC

#### **ALTRE LOCALIZZAZIONI GEOGRAFICO-AMMINISTRATIVE**

Tipo di localizzazione: luogo di collocazione successiva

#### **COLLOCAZIONE SPECIFICA [1 / 2]**

Tipologia: scuola

Qualificazione: materna

Denominazione: Scuola materna Ferrante Aporti

Denominazione struttura conservativa - livello 1: PREMIO SUZZARA 1952

#### **DATA [1 / 2]**

Data ingresso: 1952

Data uscita: 1952

Tipo di localizzazione: luogo di collocazione successiva

#### **COLLOCAZIONE SPECIFICA [2 / 2]**

Tipologia: scuola

Qualificazione: superiore

Denominazione: Scuola superiore Arti e Mestieri

**DATA [2 / 2]**

Data ingresso: 1963

Data uscita: 1973

## **DATI PATRIMONIALI E COLLEZIONI**

### **INVENTARIO**

Data: 2000

Numero: 185

Transcodifica del numero di inventario: 000185

## **CRONOLOGIA**

### **CRONOLOGIA GENERICA**

Secolo: sec. XX

Frazione di secolo: terzo quarto

### **CRONOLOGIA SPECIFICA**

Da: 1952

Validità: post

A: 1952

Validità: ante

Motivazione cronologia: iscrizione

Motivazione cronologia: data

Motivazione cronologia: documentazione

## **DEFINIZIONE CULTURALE**

### **AUTORE**

Ruolo: esecutore

Nome di persona o ente: Gasparini, Giansisto

Tipo intestazione: P

Dati anagrafici/Periodo di attività: 1924

Motivazione dell'attribuzione: firma

## DATI TECNICI

### MATERIA E TECNICA

Materia: olio su tela

### MISURE

Altezza: 118.2

Larghezza: 80.7

Codifica Iconclass: 46 A 17 (STRADINI)

Indicazioni sul soggetto: FIGURE: OPERAI. OGGETTI: ATTREZZI VARI. PAESAGGIO: CITTADINO.

## DATI ANALITICI

### ISCRIZIONI [1 / 8]

Classe di appartenenza: documentaria

Tecnica di scrittura: a pennello

Tipo di caratteri: corsivo

Posizione: in alto a destra

Trascrizione: Gasparini

### ISCRIZIONI [2 / 8]

Classe di appartenenza: etichetta

Tecnica di scrittura: tipografico

Posizione: In basso a destra

Trascrizione: 08

### ISCRIZIONI [3 / 8]

Classe di appartenenza: etichetta

Tecnica di scrittura: tipografico - a macchina

Tipo di caratteri: stampato - lettere capita

Posizione: retro della tela - in alto a sinistra

Trascrizione

GALLERIA CIVICA D'ARTE MODERNA - SUZZARA SCHEDATURA 1973 Cognome e nome dell'artista GASPARINI  
GIAN SISTO Anno di premiazione 1952 Titolo dell'opera STRADINI

### ISCRIZIONI [4 / 8]

Classe di appartenenza: etichetta frammenatria

Tecnica di scrittura: tipografico - a penna

Tipo di caratteri: stampato - lettere capita

Posizione: retro del telaio - stecca superiore

Trascrizione: ....O SUZZARA 1952 .....GASPARINI .....NI".....00 .....VIA EMILIA 44

**ISCRIZIONI [5 / 8]**

Classe di appartenenza: etichetta

Tecnica di scrittura: tipografico - a pennarell

Tipo di caratteri: stampato

Posizione: retro del telaio - stecca superiore

Trascrizione: "Comune di Suzzara Galleria d' Arte Contemporanea 185 "

**ISCRIZIONI [6 / 8]**

Classe di appartenenza: etichetta

Tecnica di scrittura: tipografico - a penna

Tipo di caratteri: stampato - lettere capita

Posizione: retro del telaio - stecca superiore

Trascrizione

V PREMIO SUZZARA 1952 Nome e cognome GIANSISTO GASPARINI Titolo dell'opera "STRADINI" Prezzo di vendita £.70.000 Proprietario L'AUTORE Indirizzo VOGHERA - VIA EMILIA 44 (PAVIA) Pregasi di incollare questo talloncino sul retro del dipinto o per le sculture sul fondo della base.

**ISCRIZIONI [7 / 8]**

Classe di appartenenza: etichetta

Tecnica di scrittura: a pennarello

Posizione: retro del telaio - stecca sinistra

Trascrizione: 1952

**ISCRIZIONI [8 / 8]**

Classe di appartenenza: documentaria

Tecnica di scrittura: a pennarello

Tipo di caratteri: lettere capitali

Posizione: retro della cornice - stecca superiore

Trascrizione: G

Notizie storico-critiche

Al V° Premio Suzzara (1952) vinse due fornelli.

L'impianto narrativo e lo stile estremamente leggibile, inseriscono l'opera nell'ambito del realismo sociale degli anni '50. L'artista nasce a Castelleggio (Pavia) nel 1924. Si diploma al Liceo Artistico e frequenta l'Accademia delle Belle Arti Brera di Milano. Nel 1953 presenta la sua prima personale alla Galleria Bergamini di Milano. Negli anni '50 svolge soggetti prevalentemente urbani legati al realismo esistenziale (fabbriche, periferie, ecc.), mentre nelle incisioni svolge temi d'impegno politico e sociale, influenzato dallo stile dell'espressionismo tedesco ("Comizio", 1952; "Racconto di

storia", 1954). Partecipa alla Biennale di Venezia, alla Quadriennale di Roma e a varie edizioni del Premio Suzzara (1950, '51, '52, '54, '89, '90). Presenta varie personali a Roma, Genova e Milano e partecipa ad una rassegna di arte grafica italiana a Mosca nel '69. Negli anni '70 si dedica all'illustrazione e alla decorazione (mosaici e vetrate per chiese). Nelle sue opere degli anni '80 prevalgono temi naturalistici e ritratti di artisti. Espone in altre personali e collettive, di cui la più importante è quella sul realismo esistenziale svoltasi nel 1991 al Palazzo della Permanente di Milano.

## CONSERVAZIONE

### STATO DI CONSERVAZIONE

Data: 2001/02/08

Stato di conservazione: buono

Fonte: osservazione diretta

## CONDIZIONE GIURIDICA E VINCOLI

### CONDIZIONE GIURIDICA

Indicazione generica: proprietà Ente pubblico territoriale

Note: fonte: 1974, Delibera Comune di Suzzara 131/74

Indicazione specifica: Comune di Suzzara

Indirizzo: P.zza Castello, 1 - 46029 Suzzara (MN)

### ACQUISIZIONE

Tipo acquisizione: donazione

Nome: Associazione Nazionale Amici del Premio Suzzara

Data acquisizione: 1974

Note: fonte: 1974, Verbale di Deliberazione del Consiglio Comunale N. 131/1974 Prot.n.4768

## FONTI E DOCUMENTI DI RIFERIMENTO

### DOCUMENTAZIONE FOTOGRAFICA

Codice univoco della risorsa: SC\_OA\_MN120-00070\_IMG-0000279144

Genere: documentazione allegata

Tipo: immagine digitale PCD

Codice identificativo: IMG0056

Nome del file originale: IMG0056.pcd

### BIBLIOGRAFIA [1 / 5]

Genere: bibliografia di confronto

Autore: Caramel L.

Titolo contribuito: Giansisto Gasparini

Luogo di edizione: Milano

Anno di edizione: 1984

**BIBLIOGRAFIA [2 / 5]**

Genere: bibliografia di confronto

Autore: Fagone V.

Titolo contribuito: Quale figura.

Luogo di edizione: Milano

Anno di edizione: 1973

**BIBLIOGRAFIA [3 / 5]**

Genere: bibliografia di confronto

Autore: Realismo Esistenziale

Titolo contribuito: Il realismo esistenziale

Luogo di edizione: Milano

Anno di edizione: 1991

**BIBLIOGRAFIA [4 / 5]**

Genere: bibliografia di confronto

Autore: De Micheli M.

Titolo contribuito: Giansisto Gasparini, all'ombra dei giardini in fiore.

Luogo di edizione: Milano

Anno di edizione: 1991

**BIBLIOGRAFIA [5 / 5]**

Genere: bibliografia di confronto

Autore: Infante M./Loi F.

Titolo contribuito: Giansisto Gasparini. Incisioni 1942 - 1956.

Luogo di edizione: Milano

Anno di edizione: 1992

**MOSTRE [1 / 3]**

Titolo: RASSEGNA DEI PREMI SUZZARA DAL 1948 AL 1956

Luogo, sede espositiva, data: MANTOVA, , 1956

**MOSTRE [2 / 3]**



Titolo: Il Premio Suzzara. Selezione di opere (1948-1994)

Luogo, sede espositiva, data: MANTOVA, , 1994

**MOSTRE [3 / 3]**

Titolo: Opere del Premio Suzzara 1948-1953

Luogo, sede espositiva, data: Suzzara, , 1996

## COMPILAZIONE

### COMPILAZIONE

Anno di redazione: 2001

Ente compilatore: Provincia di Mantova

Nome: Montanari, Elena

Funzionario responsabile: Negri, A.