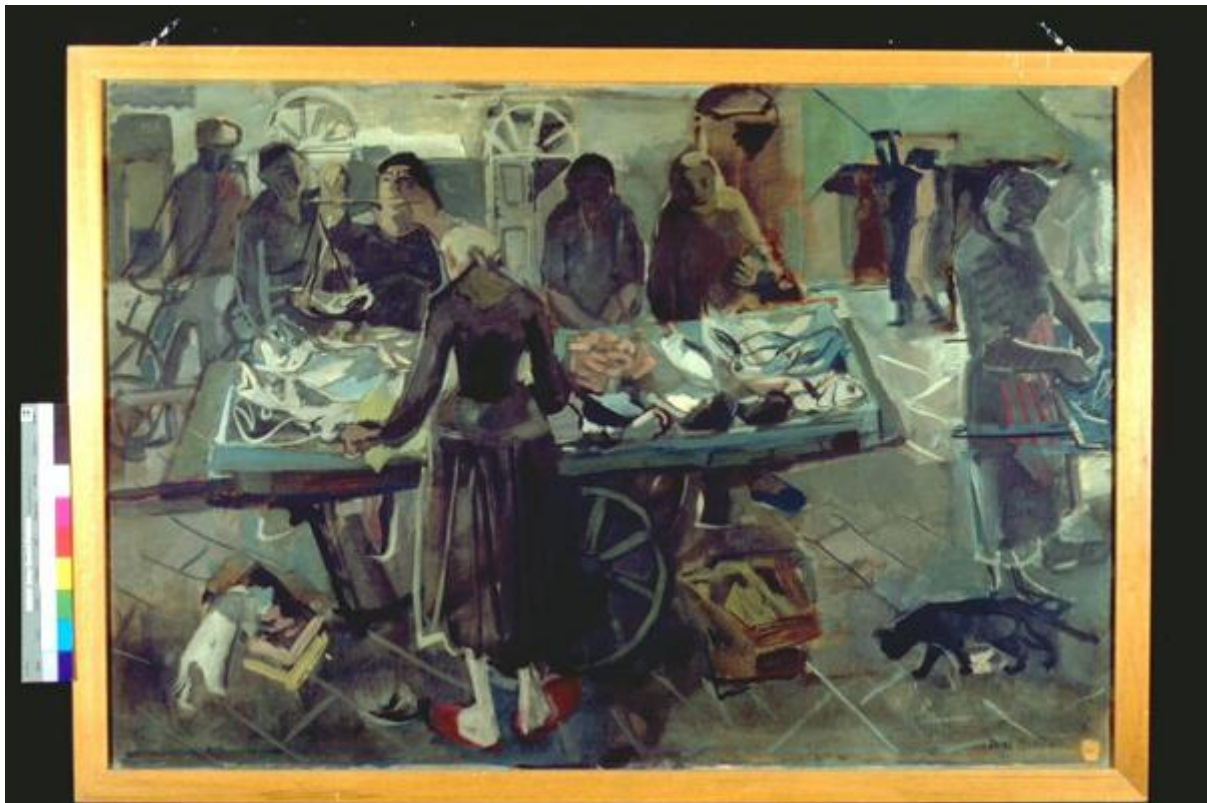


Il carretto del pesce

Bellotti, Dina



Link risorsa: <https://www.lombardiabeniculturali.it/opere-arte/schede/MN120-00078/>

Scheda SIRBeC: <https://www.lombardiabeniculturali.it/opere-arte/schede-complete/MN120-00078/>

CODICI

Unità operativa: MN120

Numero scheda: 78

Codice scheda: MN120-00078

Tipo scheda: OA

Livello ricerca: C

CODICE UNIVOCO

Codice regione: 03

Ente schedatore: R03/ Provincia di Mantova

Ente competente: S23

RELAZIONI

RELAZIONI CON ALTRI BENI

Tipo relazione: scheda storica

Tipo scheda: OA

OGGETTO

Categoria dell'oggetto: pittura

OGGETTO

Definizione: dipinto

Identificazione: opera isolata

Disponibilità del bene: reale

SOGGETTO

Categoria generale: genere

Identificazione: Scena di mercato in piazza, con bancarella del pesce e donne attorno ad esso

Titolo: Il carretto del pesce

LOCALIZZAZIONE GEOGRAFICO-AMMINISTRATIVA

INDICAZIONE DEL CONTENITORE FISICO

Codice del contenitore fisico: 9318

Categoria del contenitore fisico: architettura

LOCALIZZAZIONE GEOGRAFICO-AMMINISTRATIVA ATTUALE

Stato: Italia

Regione: Lombardia

Provincia: MN

Nome provincia: Mantova

Codice ISTAT comune: 020065

Comune: Suzzara

COLLOCAZIONE SPECIFICA

Tipologia: museo

Qualificazione: pubblico

Denominazione: Galleria Civica di Arte Contemporanea

Indirizzo: Via Guido da Suzzara, 48/B

Denominazione struttura conservativa - livello 1: Galleria Civica di Arte Contemporanea

Tipologia struttura conservativa: museo

Collocazione originaria: SC

ALTRE LOCALIZZAZIONI GEOGRAFICO-AMMINISTRATIVE

Tipo di localizzazione: luogo di collocazione successiva

COLLOCAZIONE SPECIFICA

Tipologia: villa

Qualificazione: privata

Denominazione: Villa Bertazzoni

Denominazione struttura conservativa - livello 1: PREMIO SUZZARA 1953

DATA

Data ingresso: 1953

Data uscita: 1953

DATI PATRIMONIALI E COLLEZIONI

INVENTARIO

Data: 2000

Numero: 21

Transcodifica del numero di inventario: 000021

CRONOLOGIA

CRONOLOGIA GENERICA

Secolo: sec. XX

Frazione di secolo: terzo quarto

CRONOLOGIA SPECIFICA

Da: 1953

Validità: post

A: 1953

Validità: ante

Motivazione cronologia: iscrizione

Motivazione cronologia: data

Motivazione cronologia: documentazione

DEFINIZIONE CULTURALE

AUTORE

Ruolo: esecutore

Nome di persona o ente: Bellotti, Dina

Tipo intestazione: P

Dati anagrafici/Periodo di attività: 1912

Motivazione dell'attribuzione: firma

DATI TECNICI

MATERIA E TECNICA

Materia: olio su tavola

MISURE

Altezza: 90.3

Larghezza: 132.3

Codifica Iconclass: 46 BB 22 1 : 25 F 6

Indicazioni sul soggetto

FIGURE: FIGURE FEMMINILI. MEZZI DI TRASPORTO: CARRETTO. ANIMALI: PESCI. ANIMALI: CANE. ANIMALI: GATTO. OGGETTI: CASSETTE. COSTRUZIONI: CASE.

DATI ANALITICI

ISCRIZIONI [1 / 7]

Classe di appartenenza: documentaria

Tecnica di scrittura: a pennello

Tipo di caratteri: corsivo

Posizione: In basso a destra

Trascrizione: Dina Bellotti

ISCRIZIONI [2 / 7]

Classe di appartenenza: etichetta

Tecnica di scrittura: tipografico

Posizione: In basso a destra

Trascrizione: 119

ISCRIZIONI [3 / 7]

Classe di appartenenza: documentaria

Tecnica di scrittura: a pennarello

Posizione: retro della tavola - in alto a sinistra

Trascrizione: 1

ISCRIZIONI [4 / 7]

Classe di appartenenza: etichetta

Tecnica di scrittura: tipografico - a pennarell

Tipo di caratteri: stampato

Posizione: retro della tavola - in alto a sinistra

Trascrizione: "Comune di Suzzara Galleria d' Arte Contemporanea 21 "

ISCRIZIONI [5 / 7]

Classe di appartenenza: etichetta

Tecnica di scrittura: tipografico - a macchina

Tipo di caratteri: stampato - lettere capita

Posizione: retro della tavola - in basso a sinistra

Trascrizione

GALLERIA CIVICA D'ARTE MODERNA - SUZZARA SCHEDATURA 1973 Cognome e nome dell'artista BELLOTTI
DINA Anno di premiazione 1953 Titolo dell'opera IL CARRETTO DEL PESCE

ISCRIZIONI [6 / 7]

Classe di appartenenza: etichetta

Tecnica di scrittura: tipografico - a penna

Tipo di caratteri: stampato - lettere capita

Posizione: retro della tavola - in basso a sinistra

Trascrizione

Invitato VI PREMIO SUZZARA "LAVORO E LAVORATORI NELL'ARTE" Cognome e Nome dell'Artista BELLOTTI DINA
SESTRI LEVANTE Indirizzo VIA VITTORIO VENETO 10 Titolo dell'opera IL CARRETTO DEL PESCE Prezzo
100.000

ISCRIZIONI [7 / 7]

Classe di appartenenza: documentaria

Tecnica di scrittura: a pennarello

Tipo di caratteri: lettere capitali

Posizione: retro della cornice - stecca superiore

Trascrizione: B

Notizie storico-critiche

Al VI° Premio Suzzara (1953) vinse un servizio di posate in argento, una scatola di profumi e sette giorni di ospitalità a Milano.

Uso di colori terrosi e opachi. Descrizione sommaria. Probabilmente si tratta di uno studio o comunque di un'opera preparatoria.

L'artista è nata ad Alessandria nel 1912.. Ha studiato e si è diplomata all'Accademia di Belle Arti di torino, allieva di Cesare Ferro per la pittura e di Marcello Boglione per l'incisione. Cominciò ad incidere all'acquaforte nel 1933.

CONSERVAZIONE

STATO DI CONSERVAZIONE

Data: 2001/02/12

Stato di conservazione: buono

Fonte: osservazione diretta

CONDIZIONE GIURIDICA E VINCOLI

CONDIZIONE GIURIDICA

Indicazione generica: proprietà Ente pubblico territoriale

Note: fonte: 1974, Delibera Comune di Suzzara 131/74

Indicazione specifica: Comune di Suzzara

Indirizzo: P.zza Castello, 1 - 46029 Suzzara (MN)

ACQUISIZIONE

Tipo acquisizione: donazione

Nome: Associazione Nazionale Amici del Premio Suzzara

Data acquisizione: 1974

Note: fonte: 1974, Verbale di Deliberazione del Consiglio Comunale N. 131/1974 Prot.n.4768

FONTI E DOCUMENTI DI RIFERIMENTO

DOCUMENTAZIONE FOTOGRAFICA

Codice univoco della risorsa: SC_OA_MN120-00078_IMG-0000279152

Genere: documentazione allegata

Tipo: immagine digitale PCD

Codice identificativo: IMG0021

Nome del file originale: IMG0021.pcd

MOSTRE

Titolo: RASSEGNA DEI PREMI SUZZARA DAL 1948 AL 1956

Luogo, sede espositiva, data: MANTOVA, , 1956

COMPILAZIONE

COMPILAZIONE

Anno di redazione: 2001

Ente compilatore: Provincia di Mantova

Nome: Montanari, Elena

Funzionario responsabile: Negri, A.