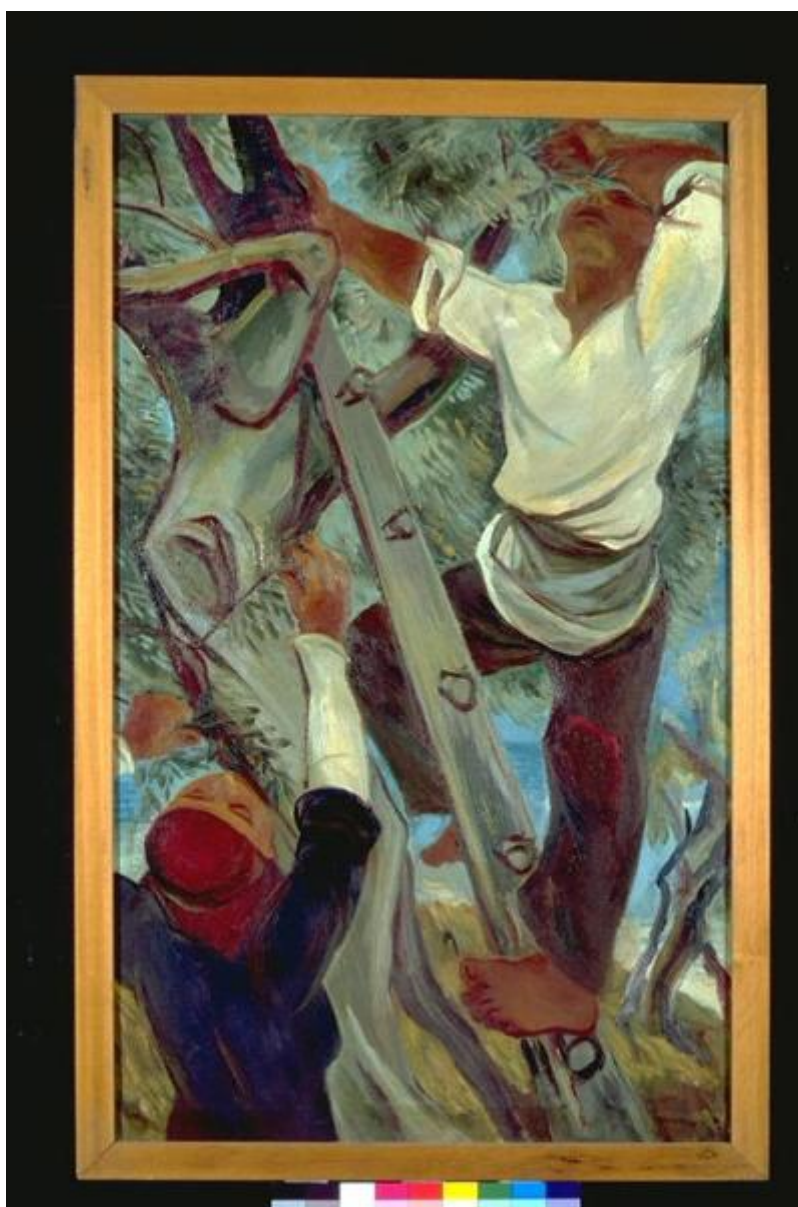


Raccolta delle olive

Coccoli, Anna, Maria



Link risorsa: <https://www.lombardiabeniculturali.it/opere-arte/schede/MN120-00088/>

Scheda SIRBeC: <https://www.lombardiabeniculturali.it/opere-arte/schede-complete/MN120-00088/>

CODICI

Unità operativa: MN120

Numero scheda: 88

Codice scheda: MN120-00088

Tipo scheda: OA

Livello ricerca: C

CODICE UNIVOCO

Codice regione: 03

Ente schedatore: R03/ Provincia di Mantova

Ente competente: S23

RELAZIONI

RELAZIONI CON ALTRI BENI

Tipo relazione: scheda storica

Tipo scheda: OA

OGGETTO

Categoria dell'oggetto: pittura

OGGETTO

Definizione: dipinto

Identificazione: opera isolata

Disponibilità del bene: reale

SOGGETTO

Categoria generale: genere

Identificazione: Figura maschile, arrampicata su di una scala, ed una figura femminile raccolgono olive da un albero

Titolo: Raccolta delle olive

LOCALIZZAZIONE GEOGRAFICO-AMMINISTRATIVA

INDICAZIONE DEL CONTENITORE FISICO

Codice del contenitore fisico: 9318

Categoria del contenitore fisico: architettura

LOCALIZZAZIONE GEOGRAFICO-AMMINISTRATIVA ATTUALE

Stato: Italia

Regione: Lombardia

Provincia: MN

Nome provincia: Mantova

Codice ISTAT comune: 020065

Comune: Suzzara

COLLOCAZIONE SPECIFICA

Tipologia: museo

Qualificazione: pubblico

Denominazione: Galleria Civica di Arte Contemporanea

Indirizzo: Via Guido da Suzzara, 48/B

Denominazione struttura conservativa - livello 1: Galleria Civica di Arte Contemporanea

Tipologia struttura conservativa: museo

Collocazione originaria: SC

ALTRE LOCALIZZAZIONI GEOGRAFICO-AMMINISTRATIVE

Tipo di localizzazione: luogo di collocazione successiva

COLLOCAZIONE SPECIFICA

Tipologia: scuola

Qualificazione: materna

Denominazione: Scuola materna Ferrante Aporti

Denominazione struttura conservativa - livello 1: PREMIO SUZZARA 1954

DATA

Data ingresso: 1954

Data uscita: 1954

DATI PATRIMONIALI E COLLEZIONI

INVENTARIO

Data: 2000

Numero: 106

Transcodifica del numero di inventario: 000106

CRONOLOGIA

CRONOLOGIA GENERICA

Secolo: sec. XX

Frazione di secolo: terzo quarto

CRONOLOGIA SPECIFICA

Da: 1954

Validità: post

A: 1954

Validità: ante

Motivazione cronologia: documentazione

Motivazione cronologia: iscrizione

DEFINIZIONE CULTURALE

AUTORE

Ruolo: esecutore

Nome di persona o ente: Coccoli, Anna, Maria

Tipo intestazione: P

Motivazione dell'attribuzione: documentazione

DATI TECNICI

MATERIA E TECNICA

Materia: olio su tela

MISURE

Altezza: 120

Larghezza: 73

Codifica Iconclass: 471 1 : 31 A

Indicazioni sul soggetto: FIGURE: RACCOGLITORE. FIGURE: RACCOGLITRICE. PIANTE: OLIVO. OGGETTI: SCALA.

DATI ANALITICI

ISCRIZIONI [1 / 8]

Classe di appartenenza: documentaria

Tecnica di scrittura: a gesso

Posizione: retro della tela - al centro

Trascrizione: 63

ISCRIZIONI [2 / 8]

Classe di appartenenza: etichetta

Tecnica di scrittura: tipografico - a penna

Tipo di caratteri: stampato - lettere capita

Posizione: retro della tela - in alto a sinistra

Trascrizione

GALLERIA CIVICA D'ARTE MODERNA - SUZZARA SCHEDATURA 1973 Cognome e nome dell'artista COCCOLI ANNA MARIA Anno di premiazione 1954 Titolo dell'opera RACCOLTA DELLE ULIVE

ISCRIZIONI [3 / 8]

Classe di appartenenza: etichetta

Tecnica di scrittura: tipografico

Posizione: retro della tela - in alto a sinistra

Trascrizione: 245

ISCRIZIONI [4 / 8]

Classe di appartenenza: etichetta

Tecnica di scrittura: tipografico - a pennarell

Tipo di caratteri: stampato

Posizione: retro del telaio - stecca superiore

Trascrizione: "Comune di Suzzara Galleria d' Arte Contemporanea 106"

ISCRIZIONI [5 / 8]

Classe di appartenenza: documentaria

Tecnica di scrittura: a pennarello

Posizione: retro del telaio - stecca destra

Trascrizione: 11

ISCRIZIONI [6 / 8]

Classe di appartenenza: etichetta

Tecnica di scrittura: tipografico

Tipo di caratteri: lettere capitali

Posizione: retro della cornice - stecca superiore

Trascrizione: ANNA MARIA COCCOLI "RACCOLTA DELLE OLIVE" 1954

ISCRIZIONI [7 / 8]

Classe di appartenenza: documentaria

Tecnica di scrittura: a pennarello

Tipo di caratteri: lettere capitali

Posizione: retro della cornice - stecca destra

Trascrizione: C

ISCRIZIONI [8 / 8]

Classe di appartenenza: etichetta

Tecnica di scrittura: a pennarello

Tipo di caratteri: lettere capitali

Posizione: retro della cornice - stecca destra

Trascrizione: COCCOLI

Notizie storico-critiche

Alla VIIa edizione del Premio Suzzara (1954) vinse una ghiacciaia e una scatola di liquori.

In quest'opera è evidente l'elemento narrativo unito ad uno stile leggibile di ispirazione guttusiana.

L'artista, nata a Brescia, vive tra Brescia e San Paolo del Brasile. E' pittrice e scultrice. Presente a più di un Premio Suzzara, si è mossa tra realismo espressionista, memorie del muralismo latinoamericano e "totemica Pop". Da molti anni insegue un senso epico della femminilità, con tutta la forza di generazione ed eros, ma anche con tutto il peso della fatica e del dolore della condizione della donna.

CONSERVAZIONE

STATO DI CONSERVAZIONE

Data: 2001/02/16

Stato di conservazione: buono

Fonte: osservazione diretta

CONDIZIONE GIURIDICA E VINCOLI

CONDIZIONE GIURIDICA

Indicazione generica: proprietà Ente pubblico territoriale

Note: fonte: 1974, Delibera Comune di Suzzara 131/74

Indicazione specifica: Comune di Suzzara

Indirizzo: P.zza Castello, 1 - 46029 Suzzara (MN)

ACQUISIZIONE

Tipo acquisizione: donazione

Nome: Associazione Nazionale Amici del Premio Suzzara

Data acquisizione: 1974

Note: fonte: 1974, Verbale di Deliberazione del Consiglio Comunale N. 131/1974 Prot.n.4768

FONTI E DOCUMENTI DI RIFERIMENTO

DOCUMENTAZIONE FOTOGRAFICA

Codice univoco della risorsa: SC_OA_MN120-00088_IMG-0000279162

Genere: documentazione allegata

Tipo: immagine digitale PCD

Codice identificativo: IMG0092

Nome del file originale: IMG0092.pcd

BIBLIOGRAFIA

Genere: bibliografia di confronto

Autore: Margonari R.

Titolo contributo: Coccoli (cataolgo mostra Galleria del Minotauro)

Luogo di edizione: Brescia

Anno di edizione: 1969

MOSTRE [1 / 4]

Titolo: RASSEGNA DEI PREMI SUZZARA DAL 1948 AL 1956

Luogo, sede espositiva, data: MANTOVA, , 1956

MOSTRE [2 / 4]

Titolo: SELEZIONE DI OPERE DELLA COLLEZIONE DEL PREMIO SUZZARA

Luogo, sede espositiva, data: PRAGA, , 1985

MOSTRE [3 / 4]

Titolo: SELEZIONE OPERE DEL PREMIO SUZZARA

Luogo, sede espositiva, data: MANTOVA, , 1992

MOSTRE [4 / 4]

Titolo: L'UOMO E LA SUA TERRA: ALTRI DIECI ANNI DEL PREMIO SUZZARA (1958-1967)

Luogo, sede espositiva, data: TORNACO, , 2000

COMPILAZIONE

COMPILAZIONE

Anno di redazione: 2001

Ente compilatore: Provincia di Mantova

Nome: Montanari, Elena

Funzionario responsabile: Negri, A.