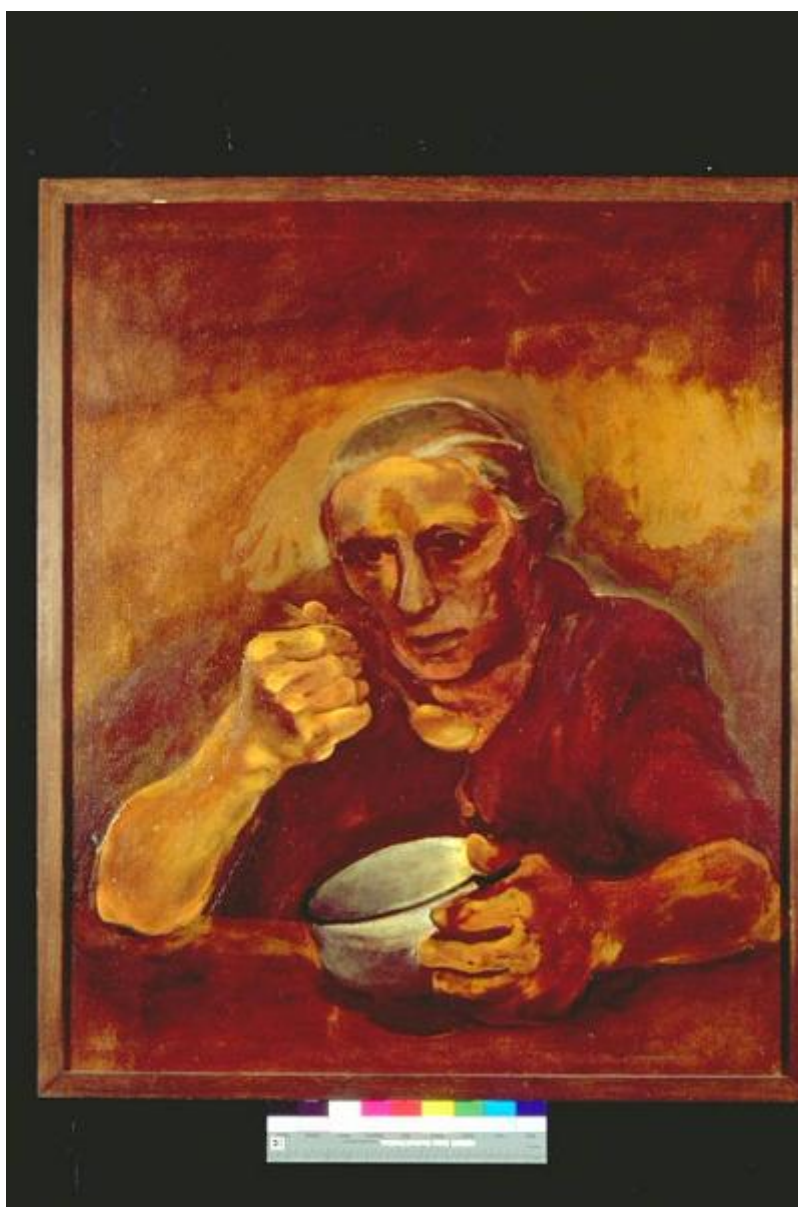


Contadina che mangia

Francese, Franco



Link risorsa: <https://www.lombardiabeniculturali.it/opere-arte/schede/MN120-00090/>

Scheda SIRBeC: <https://www.lombardiabeniculturali.it/opere-arte/schede-complete/MN120-00090/>

CODICI

Unità operativa: MN120

Numero scheda: 90

Codice scheda: MN120-00090

Tipo scheda: OA

Livello ricerca: C

CODICE UNIVOCO

Codice regione: 03

Ente schedatore: R03/ Provincia di Mantova

Ente competente: S23

RELAZIONI

RELAZIONI CON ALTRI BENI

Tipo relazione: scheda storica

Tipo scheda: OA

OGGETTO

Categoria dell'oggetto: pittura

OGGETTO

Definizione: dipinto

Identificazione: opera isolata

Disponibilità del bene: reale

SOGGETTO

Categoria generale: ritratto

Identificazione: Figura femminile, a mezzo busto, mentre mangia da una scodella con un cucchiaino

Titolo: Contadina che mangia

LOCALIZZAZIONE GEOGRAFICO-AMMINISTRATIVA

INDICAZIONE DEL CONTENITORE FISICO

Codice del contenitore fisico: 9318

Categoria del contenitore fisico: architettura

LOCALIZZAZIONE GEOGRAFICO-AMMINISTRATIVA ATTUALE

Stato: Italia

Regione: Lombardia

Provincia: MN

Nome provincia: Mantova

Codice ISTAT comune: 020065

Comune: Suzzara

COLLOCAZIONE SPECIFICA

Tipologia: museo

Qualificazione: pubblico

Denominazione: Galleria Civica di Arte Contemporanea

Indirizzo: Via Guido da Suzzara, 48/B

Denominazione struttura conservativa - livello 1: Galleria Civica di Arte Contemporanea

Tipologia struttura conservativa: museo

Collocazione originaria: SC

ALTRE LOCALIZZAZIONI GEOGRAFICO-AMMINISTRATIVE

Tipo di localizzazione: luogo di collocazione successiva

COLLOCAZIONE SPECIFICA

Tipologia: scuola

Qualificazione: materna

Denominazione: Scuola materna Ferrante Aporti

Denominazione struttura conservativa - livello 1: PREMIO SUZZARA 1954

DATA

Data ingresso: 1954

Data uscita: 1954

DATI PATRIMONIALI E COLLEZIONI

INVENTARIO

Data: 2000

Numero: 165

Transcodifica del numero di inventario: 000165

CRONOLOGIA

CRONOLOGIA GENERICA

Secolo: sec. XX

Frazione di secolo: terzo quarto

CRONOLOGIA SPECIFICA

Da: 1954

Validità: post

A: 1954

Validità: ante

Specifica: Data iscritta in alto a sinistra, ma indecifrabile , poichè è stata scritta con lo stesso colore dello sfondo.

Motivazione cronologia: documentazione

Motivazione cronologia: iscrizione

DEFINIZIONE CULTURALE

AUTORE

Ruolo: esecutore

Nome di persona o ente: Francese, Franco

Tipo intestazione: P

Dati anagrafici/Periodo di attività: 1920-1996

Motivazione dell'attribuzione: firma

DATI TECNICI

MATERIA E TECNICA

Materia: olio su tela

MISURE

Altezza: 115.8

Larghezza: 96.3

Codifica Iconclass: 31 AA 22 2 : 41 D 22 11 : 61 B 1 (+ 52) : 41 C 11

Indicazioni sul soggetto: FIGURE: FIGURA FEMMINILE. OGGETTI: CUCCHIAIO. OGGETTI: SCODELLA.

DATI ANALITICI

ISCRIZIONI [1 / 8]

Classe di appartenenza: documentaria

Tecnica di scrittura: a pennello

Tipo di caratteri: corsivo

Posizione: in alto a sinistra

Trascrizione: Francese (data illeggibile)

ISCRIZIONI [2 / 8]

Classe di appartenenza: etichetta

Tecnica di scrittura: a pennarello

Posizione: retro del telaio - stecca superiore

Trascrizione: 18

ISCRIZIONI [3 / 8]

Classe di appartenenza: documentaria

Tecnica di scrittura: a pennarello

Tipo di caratteri: corsivo

Posizione: retro del telaio - stecca superiore

Trascrizione: Vecchia che mangia

ISCRIZIONI [4 / 8]

Classe di appartenenza: etichetta

Tecnica di scrittura: tipografico

Tipo di caratteri: lettere capitali

Posizione: retro del telaio - stecca superiore

Trascrizione: FRANCO FRANCESE "CONTADINA CHE MANGIA" 1954

ISCRIZIONI [5 / 8]

Classe di appartenenza: etichetta

Tecnica di scrittura: tipografico - a pennarell

Tipo di caratteri: stampato

Posizione: retro del telaio - stecca superiore

Trascrizione: "Comune di Suzzara Galleria d' Arte Contemporanea 165 "

ISCRIZIONI [6 / 8]

Classe di appartenenza: etichetta

Tecnica di scrittura: a pennarello

Posizione: retro del telaio - stecca destra

Trascrizione: 1954

ISCRIZIONI [7 / 8]

Classe di appartenenza: documentaria

Tecnica di scrittura: a pennarello

Posizione: retro del telaio - stecca inferiore

Trascrizione: 12

ISCRIZIONI [8 / 8]

Classe di appartenenza: documentaria

Tecnica di scrittura: a pennarello

Posizione: retro del telaio - stecca sinistra

Trascrizione: 18

Notizie storico-critiche

L'opera vinse il primo premio - il puledro - alla VIIa edizione del Premio Suzzara (1954).

L'uso di una tavolozza quasi monocroma e la dimensione "monumentale" della figura, avvicinano quest'opera alla pittura di Permeke. Dall'immagine della contadina e dalla sua espressione, si percepisce un senso di povertà e di desolazione.

L'autore nasce a Milano nel 1920. Studia incisione alla Scuola di Avviamento Professionale dell'Umanitaria e frequenta il Liceo Artistico di Brera. inizia a dipingere molto giovane (autoritratto del 1937), ispirandosi a Medardo Rosso, Rosai, Rodin, Chagalle, Soutine. Durante la guerra è attratto dalle opere di Caravaggio e Goya. I disegni dell'immediato dopoguerra risentono dell'influenza dei classici come Mantegna, Rembrandt e Daumier ("Intorno al defunto" 1944, "Figure sull'urna" 1944). Si iscrive all'Accademia di Brera e frequenta corsi di scultura di Manzù. Nel 1946 comincia ad esporre. Nel 1947 inizia la sua attività di illustratore di romanzi, lavorando per Einaudi. Dopo un periodo in cui viene influenzato dall'arte cubista ("Natura morta con panno rosso" 1949), dal 1951 al 1956 si avvicina al realismo con temi ispirati alla vita dei contadini. Le opere di questa sua fase sono influenzate sia dal muralismo milanese degli anni Trenta, che dalla tradizione lombarda di Segnati e Previati. Le opere esposte alla personale ordinata nel 1955 alla Galleria La Colonna di Milano rivelano, inoltre, affinità con la pittura di Permeke. Dalla metà degli anni Cinquanta viene sempre più interessata dall'arte informale e i temi predominanti delle sue opere saranno le emozioni come la passione amorosa, la malinconia e le paure dell'infanzia. Espone in varie occasioni in tutta Italia. Dalla metà degli anni Sessanta si avvia verso una costruzione dell'immagine più libera e sciolta, scandendo per blocchi tematici i suoi motivi iconografici. Dal 1974 al 1983 si dedica alla realizzazione di una serie di opere ispirate al sentimento della morte, intitolata "Imbarco". Importanti le sue rassegne antologiche al Castello Sforzesco di Milano nel 1983, alla Galleria Bambaia a Busto Arsizio nel 1983, al Palazzo Liceo Saracco ad Acqui Terme nel 1987 e al Palazzo dei Diamanti a Ferrara nel 1991.

CONSERVAZIONE

STATO DI CONSERVAZIONE

Data: 2001/02/16

Stato di conservazione: buono

Indicazioni specifiche: Alcuni piccoli graffi.

Fonte: osservazione diretta

RESTAURI E ANALISI

RESTAURI

Note

Descrizione: Restauro testimoniato da fotografie prima e dopo, presenti in piccolo formato, nella busta N. 356, e in grande formato nel catalogatore B. Da queste foto si evince che il dipinto è stato rintelato e rintelaiato. Probabilmente sono state colmate anche piccole lacune dovute a graffi o a cadute di colore.

CONDIZIONE GIURIDICA E VINCOLI

CONDIZIONE GIURIDICA

Indicazione generica: proprietà Ente pubblico territoriale

Note: fonte: 1974, Delibera Comune di Suzzara 131/74

Indicazione specifica: Comune di Suzzara

Indirizzo: P.zza Castello, 1 - 46029 Suzzara (MN)

ACQUISIZIONE

Tipo acquisizione: donazione

Nome: Associazione Nazionale Amici del Premio Suzzara

Data acquisizione: 1974

Note: fonte: 1974, Verbale di Deliberazione del Consiglio Comunale N. 131/1974 Prot.n.4768

FONTI E DOCUMENTI DI RIFERIMENTO

DOCUMENTAZIONE FOTOGRAFICA [1 / 9]

Genere: documentazione esistente

Tipo: fotografia colore

Note: fronte - dopo il restauro

Specifiche: <CONV302> da rivedere - proviene da FTA

DOCUMENTAZIONE FOTOGRAFICA [2 / 9]

Genere: documentazione esistente

Tipo: fotografia colore

Note: fronte - prima del restauro

Specifiche: <CONV302> da rivedere - proviene da FTA

DOCUMENTAZIONE FOTOGRAFICA [3 / 9]

Genere: documentazione esistente

Tipo: fotografia colore

Note: retro - dopo il restauro

Specifiche: <CONV302> da rivedere - proviene da FTA

DOCUMENTAZIONE FOTOGRAFICA [4 / 9]

Genere: documentazione esistente

Tipo: fotografia colore

Note: retro - prima del restauro

Specifiche: <CONV302> da rivedere - proviene da FTA

DOCUMENTAZIONE FOTOGRAFICA [5 / 9]

Genere: documentazione esistente

Tipo: negativa colore

Note: fronte - dopo il restauro

Specifiche: <CONV302> da rivedere - proviene da FTA

DOCUMENTAZIONE FOTOGRAFICA [6 / 9]

Genere: documentazione esistente

Tipo: negativa colore

Note: fronte - prima del restauro

Specifiche: <CONV302> da rivedere - proviene da FTA

DOCUMENTAZIONE FOTOGRAFICA [7 / 9]

Genere: documentazione esistente

Tipo: negativa colore

Note: retro - dopo il restauro

Specifiche: <CONV302> da rivedere - proviene da FTA

DOCUMENTAZIONE FOTOGRAFICA [8 / 9]

Genere: documentazione esistente

Tipo: negativa colore

Note: retro - prima del restauro

Specifiche: <CONV302> da rivedere - proviene da FTA

DOCUMENTAZIONE FOTOGRAFICA [9 / 9]

Codice univoco della risorsa: SC_OA_MN120-00090_IMG-0000279164

Genere: documentazione allegata

Tipo: immagine digitale PCD

Codice identificativo: IMG0016

Specifiche: <CONV302> da rivedere - proviene da IMR

Nome del file originale: IMG0016.pcd

BIBLIOGRAFIA [1 / 7]

Genere: bibliografia di confronto

Autore: De Micheli M.

Titolo contribuito: Franco Francese (Galleria La Colonna, Milano)

Luogo di edizione: Milano

Anno di edizione: 1954

BIBLIOGRAFIA [2 / 7]

Genere: bibliografia di confronto

Autore: Porzio F.

Titolo contribuito: Franco Francese (Catalogo della mostra, Palazzo dei Diamanti, Ferrara)

Anno di edizione: 1991

BIBLIOGRAFIA [3 / 7]

Genere: bibliografia di confronto

Autore: D'Amico F.

Titolo contribuito

Temi, disegni, pastelli., tempere. 1962 - 1992. (Catalogo della mostra, Galleria Bottega d'Arte, Acqui Terme)

Anno di edizione: 1992

BIBLIOGRAFIA [4 / 7]

Genere: bibliografia specifica

Autore: Alpe adria

Titolo contribuito: Alpe Adria. al di là del Realismo. Figurazione astrazione informale 1945-1960

Luogo di edizione: Graz

Anno di edizione: 1988

V., tavv., figg.: fig. 47

BIBLIOGRAFIA [5 / 7]

Autore: Porzio F. (a cura di)

Titolo contribuito

Franco Francese, opere 1942/1994 (catalogo della mostra, Galleria Civica d'arte contemporanea, Suzzara)

Luogo di edizione: Milano

Anno di edizione: 1999

V., tavv., figg.: fig. 8

BIBLIOGRAFIA [6 / 7]

Genere: bibliografia di confronto

Autore: Isella D.

Titolo contribuito: L'imbarco da "occasione" ad autoritratto (Galleria Trentadue, Milano)

Luogo di edizione: Milano

Anno di edizione: 1982

BIBLIOGRAFIA [7 / 7]

Genere: bibliografia di confronto

Autore: Crespi S.

Titolo contribuito: Franco Francese (Catalogo della mostra, Pinacoteca, Ravenna)

Anno di edizione: 1984

MOSTRE [1 / 9]

Titolo: LAVORO E LAVORATORI NELL'ARTE: RETROSPETTIVA DEI VENTI ANNI DEL "PREMIO SUZZARA" 1948/1968

Numero opera nel catalogo: 21

Luogo, sede espositiva, data: SCANDICCI, , 1968

MOSTRE [2 / 9]

Titolo: Alpe Adria. al di là del Realismo. Figurazione astrazione informale 1945-1960

Luogo, sede espositiva, data: Suzzara, , 1989

MOSTRE [3 / 9]

Titolo: Franco Francese, opere 1942/1994

Numero opera nel catalogo: 8

Luogo, sede espositiva, data: Suzzara, , 1999

MOSTRE [4 / 9]

Titolo: RASSEGNA DEI PREMI SUZZARA DAL 1948 AL 1956

Luogo, sede espositiva, data: MANTOVA, , 1956

MOSTRE [5 / 9]

Titolo: SELEZIONE DI OPERE DELLA COLLEZIONE DEL PREMIO SUZZARA

Luogo, sede espositiva, data: PRAGA, , 1985

MOSTRE [6 / 9]

Titolo: CONTADINI, MONDINE E IL PO: I PRIMI DIECI ANNI DEL PREMIO SUZZARA (1948-1957)

Luogo, sede espositiva, data: TORNACO, , 1999

MOSTRE [7 / 9]

Titolo: Il Premio Suzzara. Selezione di opere (1948-1994)

Luogo, sede espositiva, data: MANTOVA, , 1994

MOSTRE [8 / 9]

Titolo: Opere del Premio Suzzara. 1954-1957

Luogo, sede espositiva, data: Suzzara, , 1996

MOSTRE [9 / 9]

Titolo: MOSTRA RETROSPETTIVA "LAVORO E LAVORATORI NELL'ARTE"

Luogo, sede espositiva, data: Suzzara, , 1963

COMPILAZIONE

COMPILAZIONE

Anno di redazione: 2001

Ente compilatore: Provincia di Mantova

Nome: Montanari, Elena

Funzionario responsabile: Negri, A.