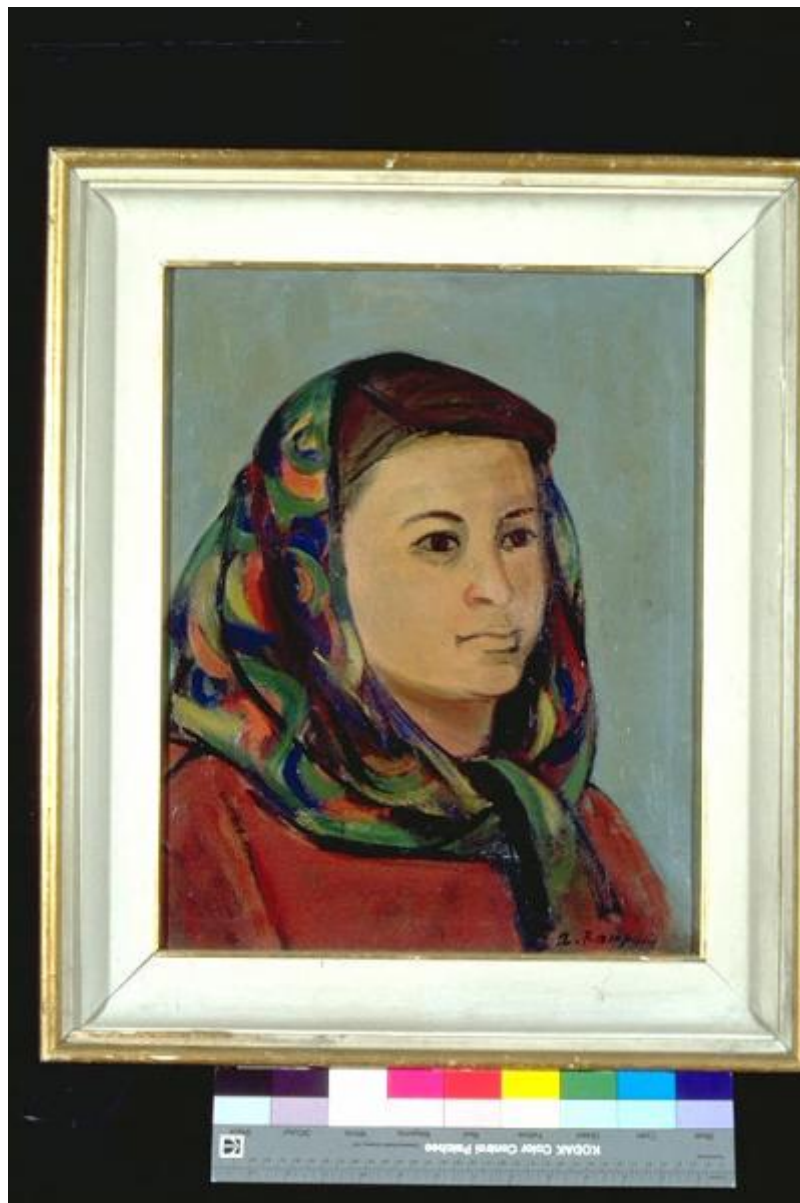


## Giovane contadina

Ramponi, Maria, Antonietta



Link risorsa: <https://www.lombardiabeniculturali.it/opere-arte/schede/MN120-00092/>

Scheda SIRBeC: <https://www.lombardiabeniculturali.it/opere-arte/schede-complete/MN120-00092/>

## CODICI

Unità operativa: MN120

Numero scheda: 92

Codice scheda: MN120-00092

Tipo scheda: OA

Livello ricerca: C

### CODICE UNIVOCO

Codice regione: 03

Ente schedatore: R03/ Provincia di Mantova

Ente competente: S23

## RELAZIONI

### RELAZIONI CON ALTRI BENI

Tipo relazione: scheda storica

Tipo scheda: OA

## OGGETTO

Categoria dell'oggetto: pittura

### OGGETTO

Definizione: dipinto

Identificazione: opera isolata

Disponibilità del bene: reale

### SOGGETTO

Categoria generale: ritratto

Identificazione: Mezzobusto femminile velato

Titolo: Giovane contadina

## LOCALIZZAZIONE GEOGRAFICO-AMMINISTRATIVA

### INDICAZIONE DEL CONTENITORE FISICO

Codice del contenitore fisico: 9318

Categoria del contenitore fisico: architettura

#### **LOCALIZZAZIONE GEOGRAFICO-AMMINISTRATIVA ATTUALE**

Stato: Italia

Regione: Lombardia

Provincia: MN

Nome provincia: Mantova

Codice ISTAT comune: 020065

Comune: Suzzara

#### **COLLOCAZIONE SPECIFICA**

Tipologia: museo

Qualificazione: pubblico

Denominazione: Galleria Civica di Arte Contemporanea

Indirizzo: Via Guido da Suzzara, 48/B

Denominazione struttura conservativa - livello 1: Galleria Civica di Arte Contemporanea

Tipologia struttura conservativa: museo

Collocazione originaria: SC

#### **ALTRE LOCALIZZAZIONI GEOGRAFICO-AMMINISTRATIVE**

Tipo di localizzazione: luogo di collocazione successiva

#### **COLLOCAZIONE SPECIFICA**

Tipologia: scuola

Qualificazione: materna

Denominazione: Scuola materna Ferrante Aporti

Denominazione struttura conservativa - livello 1: PREMIO SUZZARA 1954

#### **DATA**

Data ingresso: 1954

Data uscita: 1954

#### **DATI PATRIMONIALI E COLLEZIONI**

#### **INVENTARIO**

Data: 2000

Numero: 344

Transcodifica del numero di inventario: 000344

## CRONOLOGIA

### CRONOLOGIA GENERICA

Secolo: sec. XX

Frazione di secolo: terzo quarto

### CRONOLOGIA SPECIFICA

Da: 1954

Validità: post

A: 1954

Validità: ante

Motivazione cronologia: documentazione

Motivazione cronologia: iscrizione

## DEFINIZIONE CULTURALE

### AUTORE

Ruolo: esecutore

Nome di persona o ente: Ramponi, Maria, Antonietta

Tipo intestazione: P

Dati anagrafici/Periodo di attività: 1915-1989

Motivazione dell'attribuzione: firma

## DATI TECNICI

### MATERIA E TECNICA

Materia: olio su tela

### MISURE

Altezza: 49.5

Larghezza: 39.5

Codifica Iconclass: 31 AA 22 2 : 41 D 22 11 : 61 B 1 (+52)

Indicazioni sul soggetto: FIGURE: CONTADINA. OGGETTI: FAZZOLETTO

## DATI ANALITICI

### ISCRIZIONI [1 / 12]

Classe di appartenenza: documentaria

Tecnica di scrittura: a pennello

Tipo di caratteri: corsivo

Posizione: In basso a destra

Trascrizione: A. Ramponi

### ISCRIZIONI [2 / 12]

Classe di appartenenza: etichetta

Tecnica di scrittura: tipografico - a penna

Tipo di caratteri: stampato - lettere capita

Posizione: retro della tela - al centro

Trascrizione

GALLERIA CIVICA D'ARTE MODERNA - SUZZARA SCHEDATURA 1973 Cognome e nome dell'artista RAMPONI M. ANTONIETTA Anno di premiazione 1954 Titolo dell'opera GIOVANE CONTADINA

### ISCRIZIONI [3 / 12]

Classe di appartenenza: documentaria

Tecnica di scrittura: a pennarello

Tipo di caratteri: lettere capitali

Posizione: retro della tela - al centro

Trascrizione: Co7

### ISCRIZIONI [4 / 12]

Classe di appartenenza: documentaria

Tecnica di scrittura: a matita

Tipo di caratteri: lettere capitali - corsiv

Posizione: retro del telaio - stecca superiore

Trascrizione: A. RAMPONI MONTICELLI 45.000 Giovane contadina

### ISCRIZIONI [5 / 12]

Classe di appartenenza: documentaria

Tecnica di scrittura: a pennarello

Tipo di caratteri: corsivo

Posizione: retro della cornice - stecca superiore

Trascrizione: Antonietta Ramponi (illeggibile) "giovane contadina" L. 50.000

**ISCRIZIONI [6 / 12]**

Classe di appartenenza: documentaria

Tecnica di scrittura: a pennarello

Tipo di caratteri: lettere capitali

Posizione: retro della cornice - stecca destra

Trascrizione: R

**ISCRIZIONI [7 / 12]**

Classe di appartenenza: documentaria

Tecnica di scrittura: a matita

Posizione: retro della cornice - stecca inferiore

Trascrizione: (17)

**ISCRIZIONI [8 / 12]**

Classe di appartenenza: documentaria

Tecnica di scrittura: a matita

Posizione: retro della cornice - stecca inferiore

Trascrizione: 1954

**ISCRIZIONI [9 / 12]**

Classe di appartenenza: etichetta

Tecnica di scrittura: tipografico - a pennarell

Tipo di caratteri: stampato

Posizione: retro della cornice - stecca inferiore

Trascrizione: "Comune di Suzzara Galleria d' Arte Contemporanea 344 "

**ISCRIZIONI [10 / 12]**

Classe di appartenenza: documentaria

Tecnica di scrittura: a matita

Posizione: retro della cornice - stecca sinistra

Trascrizione: 1954

**ISCRIZIONI [11 / 12]**

Classe di appartenenza: etichetta

Tecnica di scrittura: tipografico

Posizione: retro della cornice - stecca sinistra

Trascrizione: 165

## **ISCRIZIONI [12 / 12]**

Classe di appartenenza: documentaria

Tecnica di scrittura: a matita colorata

Posizione: retro della cornice - stecca sinistra

Trascrizione: 30

### **Notizie storico-critiche**

Al VII° Premio Suzzara (1954) vinse 60 metri quadrati di legno compensato e un cavalletto per pittore.

Alcune caratteristiche della tecnica pittorica, come: l'uso di un tessuto coloristico denso, il modo di costruire solidamente le figure e di definire plasticamente anche le ombre, inseriscono questo ritratto nell'ambito di un realismo di derivazione cezanniana.

L'artista nasce a Milano nel 1915 e vi muore nel 1989. Entra a far parte, assieme a Fumagalli, del gruppo di artisti realisti milanesi della Galleria 15 Borgonuovo (tra i quali: Tettamanti, Motti, Brizzi, Meloni e Scalvini) condividendo con essi l'impegno sociale. All'inizio degli anni '50 esegue una serie di opere ispirate al lavoro della donna. Partecipa a varie mostre in Italia e all'estero (New York, Varsavia) e presenta alcune sue personali alla Galleria Bergamini di Milano. Negli anni '60 la sua pittura si fa più sintetica e la materia cromatica più preziosa, quasi smaltata, e si arricchisce di tematiche esistenziali. In questi anni partecipa a varie rassegne come la Biennale e la Triennale dell'incisione a Milano, ed a mostre collettive a Berlino. Negli anni '70 si trasferisce in Sardegna e nelle sue opere continua le tematiche sociali. Negli anni '80 le sue opere mostrano particolare sensibilità per la natura. Partecipa a varie mostre collettive e tiene personali in varie città d'Italia (Bergamo, Rovigo, Milano, Seveso, Voghera).

## **CONSERVAZIONE**

### **STATO DI CONSERVAZIONE**

Data: 2001/02/16

Stato di conservazione: discreto

Indicazioni specifiche: Craquelure.

Fonte: osservazione diretta

## **CONDIZIONE GIURIDICA E VINCOLI**

### **CONDIZIONE GIURIDICA**

Indicazione generica: proprietà Ente pubblico territoriale

Note: fonte: 1974, Delibera Comune di Suzzara 131/74

Indicazione specifica: Comune di Suzzara

Indirizzo: P.zza Castello, 1 - 46029 Suzzara (MN)

### **ACQUISIZIONE**

Tipo acquisizione: donazione

Nome: Associazione Nazionale Amici del Premio Suzzara

Data acquisizione: 1974

Note: fonte: 1974, Verbale di Deliberazione del Consiglio Comunale N. 131/1974 Prot.n.4768

## **FONTI E DOCUMENTI DI RIFERIMENTO**

### **DOCUMENTAZIONE FOTOGRAFICA**

Codice univoco della risorsa: SC\_OA\_MN120-00092\_IMG-0000279166

Genere: documentazione allegata

Tipo: immagine digitale PCD

Codice identificativo: IMG0014

Nome del file originale: IMG0014.pcd

### **BIBLIOGRAFIA [1 / 3]**

Genere: bibliografia di confronto

Autore: Lajolo D.

Titolo contribuito: Antonietta Ramponi

Luogo di edizione: Milano

Anno di edizione: 1974

### **BIBLIOGRAFIA [2 / 3]**

Genere: bibliografia di confronto

Autore: A. Ramponi

Titolo contribuito: A. Ramponi

Luogo di edizione: Milano

Anno di edizione: 1977

### **BIBLIOGRAFIA [3 / 3]**

Genere: bibliografia di confronto

Autore: De Micheli M.

Titolo contribuito: Arte e mondo contadino

Luogo di edizione: Milano

Anno di edizione: 1980

### **MOSTRE**

Titolo: RASSEGNA DEI PREMI SUZZARA DAL 1948 AL 1956

Luogo, sede espositiva, data: MANTOVA, , 1956

## **COMPILAZIONE**



**COMPILAZIONE**

Anno di redazione: 2001

Ente compilatore: Provincia di Mantova

Nome: Montanari, Elena

Funzionario responsabile: Negri, A.