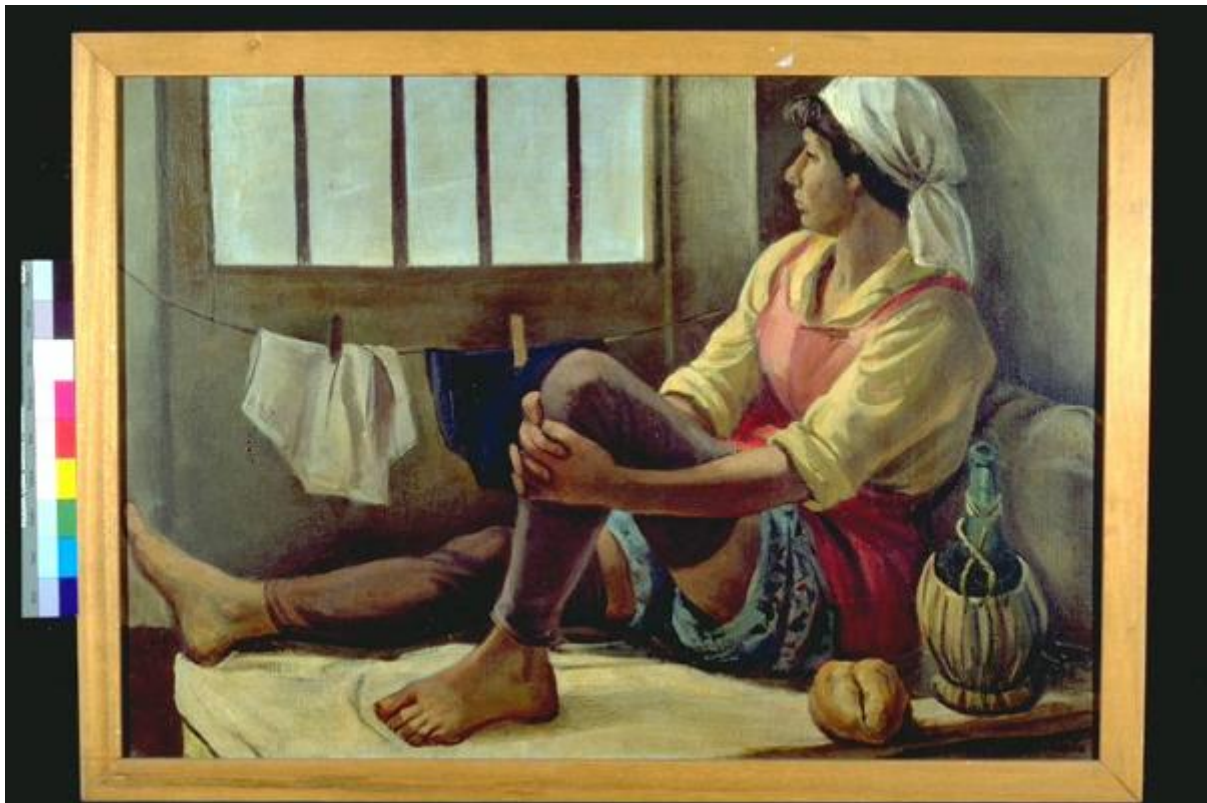


Sosta

Tettamanti, Ampelio



Link risorsa: <https://www.lombardiabeniculturali.it/opere-arte/schede/MN120-00093/>

Scheda SIRBeC: <https://www.lombardiabeniculturali.it/opere-arte/schede-complete/MN120-00093/>

CODICI

Unità operativa: MN120

Numero scheda: 93

Codice scheda: MN120-00093

Tipo scheda: OA

Livello ricerca: C

CODICE UNIVOCO

Codice regione: 03

Ente schedatore: R03/ Provincia di Mantova

Ente competente: S23

RELAZIONI

RELAZIONI CON ALTRI BENI

Tipo relazione: scheda storica

Tipo scheda: OA

OGGETTO

Categoria dell'oggetto: pittura

OGGETTO

Definizione: dipinto

Identificazione: opera isolata

Disponibilità del bene: reale

SOGGETTO

Categoria generale: genere

Identificazione: Giovane donna seduta con una gamba piegata, abbigliata da mondina, mentre guarda fuori dalla finestra

Titolo: Sosta

LOCALIZZAZIONE GEOGRAFICO-AMMINISTRATIVA

INDICAZIONE DEL CONTENITORE FISICO

Codice del contenitore fisico: 9318

Categoria del contenitore fisico: architettura

LOCALIZZAZIONE GEOGRAFICO-AMMINISTRATIVA ATTUALE

Stato: Italia

Regione: Lombardia

Provincia: MN

Nome provincia: Mantova

Codice ISTAT comune: 020065

Comune: Suzzara

COLLOCAZIONE SPECIFICA

Tipologia: museo

Qualificazione: pubblico

Denominazione: Galleria Civica di Arte Contemporanea

Indirizzo: Via Guido da Suzzara, 48/B

Denominazione struttura conservativa - livello 1: Galleria Civica di Arte Contemporanea

Tipologia struttura conservativa: museo

Collocazione originaria: SC

ALTRE LOCALIZZAZIONI GEOGRAFICO-AMMINISTRATIVE

Tipo di localizzazione: luogo di collocazione successiva

COLLOCAZIONE SPECIFICA

Tipologia: scuola

Qualificazione: materna

Denominazione: Scuola materna Ferrante Aporti

Denominazione struttura conservativa - livello 1: PREMIO SUZZARA 1954

DATA

Data ingresso: 1954

Data uscita: 1954

DATI PATRIMONIALI E COLLEZIONI

INVENTARIO

Data: 2000

Numero: 436

Transcodifica del numero di inventario: 000436

CRONOLOGIA

CRONOLOGIA GENERICA

Secolo: sec. XX

Frazione di secolo: terzo quarto

CRONOLOGIA SPECIFICA

Da: 1954

Validità: post

A: 1954

Validità: ante

Motivazione cronologia: documentazione

Motivazione cronologia: documentazione

DEFINIZIONE CULTURALE

AUTORE

Ruolo: esecutore

Nome di persona o ente: Tettamanti, Ampelio

Tipo intestazione: P

Dati anagrafici/Periodo di attività: 1914-1961

Motivazione dell'attribuzione: firma

DATI TECNICI

MATERIA E TECNICA

Materia: olio su tela

MISURE

Altezza: 70

Larghezza: 100

Codifica Iconclass: 31 AA 23 5 : 31 D 15 : 41 A 2

Indicazioni sul soggetto

FIGURE: FIGURA FEMMINILE. INTERNO: CON FINESTRA. OGGETTI: PANNI STESI. OGGETTI: PANE. OGGETTI:

FIASCHETTA.

DATI ANALITICI

ISCRIZIONI [1 / 9]

Classe di appartenenza: documentaria

Tecnica di scrittura: a pennello

Tipo di caratteri: corsivo

Posizione: In basso a destra

Trascrizione: A.Tettamanti

ISCRIZIONI [2 / 9]

Classe di appartenenza: documentaria

Posizione: retro della tela - al centro

Trascrizione: 41

ISCRIZIONI [3 / 9]

Classe di appartenenza: etichetta

Tecnica di scrittura: tipografico - a penna

Tipo di caratteri: stampato - lettere capita

Posizione: retro della tela - in alto a sinistra

Trascrizione

GALLERIA CIVICA D'ARTE MODERNA - SUZZARA SCHEDATURA 1973 Cognome e nome dell'artista TETTAMANTI
AMPELIO Anno di premiazione 1954 Titolo dell'opera SOSTA

ISCRIZIONI [4 / 9]

Classe di appartenenza: etichetta

Tecnica di scrittura: tipografico

Posizione: retro del telaio - stecca superiore

Trascrizione: 176

ISCRIZIONI [5 / 9]

Classe di appartenenza: documentaria

Tecnica di scrittura: a pennarello

Tipo di caratteri: lettere capitali

Posizione: retro del telaio - stecca superiore

Trascrizione: B8

ISCRIZIONI [6 / 9]

Classe di appartenenza: etichetta

Tecnica di scrittura: a pennarello

Posizione: retro del telaio - stecca superiore

Trascrizione: 1954

ISCRIZIONI [7 / 9]

Classe di appartenenza: etichetta

Tecnica di scrittura: tipografico - a pennarell

Tipo di caratteri: stampato - lettere capita

Posizione: retro del telaio - stecca superiore

Trascrizione

VII° PREMIO SUZZARA Lavoro e lavoratori nell'arte Cognome e nome dell'artista TETTAMANTI AMPELIO Indirizzo MILANO - MAC MAHON 88 Titolo dell'opera "SOSTA" Prezzo L. 100.000

ISCRIZIONI [8 / 9]

Classe di appartenenza: documentaria

Tecnica di scrittura: a pennarello

Tipo di caratteri: lettere capitali

Posizione: retro della cornice - stecca superiore

Trascrizione: T

ISCRIZIONI [9 / 9]

Classe di appartenenza: etichetta

Tecnica di scrittura: tipografico - a pennarell

Tipo di caratteri: stampato

Posizione: retro della cornice - stecca superiore

Trascrizione: "Comune di Suzzara Galleria d' Arte Contemporanea 436 "

Notizie storico-critiche

Alla VII° edizione del Premio Suzzara vinse Lire 100.000

Stile estremamente descrittivo quasi veristico, che, nella posa della giovane mondina, rivela la ricerca di un ordine classico e, in particolare, sembra avere come modello stilistico l'arte di David.

L'artista nasce a Laveno (VA) nel 1914 e muore ad Ancona nel 1961. Autodidatta. Espone per la prima volta a Milano nel 1937. Negli anni Quaranta partecipa a varie edizioni del Premio Bergamo e della Biennale di Venezia. Nel dopoguerra partecipa a molte esposizioni del gruppo dei realisti milanesi presso le gallerie 15 Borgonuovo, Bergamini e Spotorno. I soggetti delle sue opere sono legati a tematiche sociali oppure sono di tipo tradizionale, come nudi e nature morte. Nel 1951 partecipa alla Rassegna di pittura contemporanea italiana (Premio Città di Bologna). Nei primi anni Cinquanta le sue opere mostrano il passaggio da un linguaggio post-cubista ad un linguaggio di matrice espressionista con cui l'artista descrive le periferie milanesi. Nel 1948, nel '52 e nel '55 partecipa alla Quadriennale di Roma. Durante tutti gli anni Cinquanta espone in diverse altre personali e partecipa a molte edizioni del Premio Suzzara, prediligendo sempre più le tematiche sociali (uomini al lavoro, fabbriche, quartieri periferici). In seguito ad un viaggio in Cina, fatto nel 1957, il suo linguaggio artistico si rinnova attraverso un ampliamento della composizione, una più rapida definizione delle forme e una stesura del colore più corposa e precisa. Nel '58 vince il Premio Modigliani e nel '61 il Premio Ramazzotti. Nel 1965 gli viene dedicata una antologica a Suzzara, e nel '73 una al Circolo Contardo Barbieri di Broni.

CONSERVAZIONE

STATO DI CONSERVAZIONE

Data: 2001/02/21

Stato di conservazione: buono

Fonte: osservazione diretta

CONDIZIONE GIURIDICA E VINCOLI

CONDIZIONE GIURIDICA

Indicazione generica: proprietà Ente pubblico territoriale

Note: fonte: 1974, Delibera Comune di Suzzara 131/74

Indicazione specifica: Comune di Suzzara

Indirizzo: P.zza Castello, 1 - 46029 Suzzara (MN)

ACQUISIZIONE

Tipo acquisizione: donazione

Nome: Associazione Nazionale Amici del Premio Suzzara

Data acquisizione: 1974

Note: fonte: 1974, Verbale di Deliberazione del Consiglio Comunale N. 131/1974 Prot.n.4768

FONTI E DOCUMENTI DI RIFERIMENTO

DOCUMENTAZIONE FOTOGRAFICA

Codice univoco della risorsa: SC_OA_MN120-00093_IMG-0000279167

Genere: documentazione allegata

Tipo: immagine digitale PCD

Codice identificativo: IMG0090

Nome del file originale: IMG0090.pcd

BIBLIOGRAFIA [1 / 4]

Genere: bibliografia di confronto

Autore: Sciaky A.

Titolo contributo: (Catalogo mostra Gall. 15 Borgonuovo, Milano)

Luogo di edizione: Milano

Anno di edizione: 1946

BIBLIOGRAFIA [2 / 4]

Genere: bibliografia di confronto

Autore: De Micheli M.

Titolo contribuito: (Catalogo mostra gall. Bergamini, Milano)

Luogo di edizione: Milano

Anno di edizione: 1952

BIBLIOGRAFIA [3 / 4]

Genere: bibliografia di confronto

Autore: Sassu A.

Titolo contribuito: Ampelio Tettamanti

Luogo di edizione: Milano

Anno di edizione: 1959

BIBLIOGRAFIA [4 / 4]

Genere: bibliografia di confronto

Autore: Solmi F.

Titolo contribuito: Ampelio Tettamanti

Luogo di edizione: Bologna

Anno di edizione: 1961

MOSTRE [1 / 3]

Titolo: Mostra di Ampelio Tettamanti

Numero opera nel catalogo: 15

Luogo, sede espositiva, data: Suzzara, , 1965

MOSTRE [2 / 3]

Titolo: RASSEGNA DEI PREMI SUZZARA DAL 1948 AL 1956

Luogo, sede espositiva, data: MANTOVA, , 1956

MOSTRE [3 / 3]

Titolo: RAPPRESENTAZIONE DELLA FIGURA FEMMINILE NELLA CONCEZIONE DEL PREMIO SUZZARA

Luogo, sede espositiva, data: Suzzara, , 1984

COMPILAZIONE

COMPILAZIONE

Anno di redazione: 2001

Ente compilatore: Provincia di Mantova

Nome: Montanari, Elena

Funzionario responsabile: Negri, A.