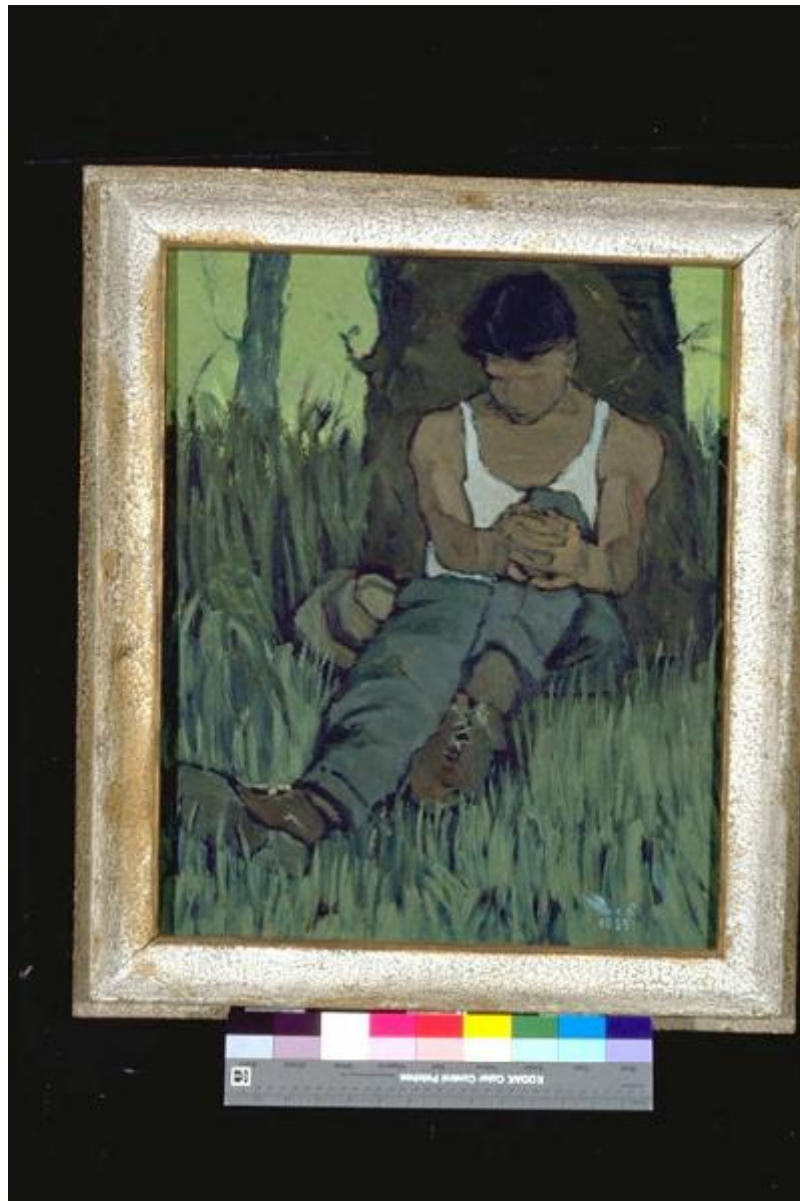


## Contadino che riposa

Alicã², Giovanni



Link risorsa: <https://www.lombardiabeniculturali.it/opere-arte/schede/MN120-00095/>

Scheda SIRBeC: <https://www.lombardiabeniculturali.it/opere-arte/schede-complete/MN120-00095/>

## CODICI

Unità operativa: MN120

Numero scheda: 95

Codice scheda: MN120-00095

Tipo scheda: OA

Livello ricerca: C

### CODICE UNIVOCO

Codice regione: 03

Ente schedatore: R03/ Provincia di Mantova

Ente competente: S23

## RELAZIONI

### RELAZIONI CON ALTRI BENI

Tipo relazione: scheda storica

Tipo scheda: OA

## OGGETTO

Categoria dell'oggetto: pittura

### OGGETTO

Definizione: dipinto

Identificazione: opera isolata

Disponibilità del bene: reale

### SOGGETTO

Categoria generale: genere

Identificazione: Figura maschile seduta tra l'erba, appoggiata ad un tronco

Titolo: Contadino che riposa

## LOCALIZZAZIONE GEOGRAFICO-AMMINISTRATIVA

### INDICAZIONE DEL CONTENITORE FISICO

Codice del contenitore fisico: 9318

Categoria del contenitore fisico: architettura

#### **LOCALIZZAZIONE GEOGRAFICO-AMMINISTRATIVA ATTUALE**

Stato: Italia

Regione: Lombardia

Provincia: MN

Nome provincia: Mantova

Codice ISTAT comune: 020065

Comune: Suzzara

#### **COLLOCAZIONE SPECIFICA**

Tipologia: museo

Qualificazione: pubblico

Denominazione: Galleria Civica di Arte Contemporanea

Indirizzo: Via Guido da Suzzara, 48/B

Denominazione struttura conservativa - livello 1: Galleria Civica di Arte Contemporanea

Tipologia struttura conservativa: museo

Collocazione originaria: SC

#### **ALTRE LOCALIZZAZIONI GEOGRAFICO-AMMINISTRATIVE**

Tipo di localizzazione: luogo di collocazione successiva

#### **COLLOCAZIONE SPECIFICA [1 / 2]**

Tipologia: scuola

Qualificazione: materna

Denominazione: Scuola materna Ferrante Aporti

Denominazione struttura conservativa - livello 1: PREMIO SUZZARA 1955

#### **DATA [1 / 2]**

Data ingresso: 1955

Data uscita: 1955

Tipo di localizzazione: luogo di collocazione successiva

#### **COLLOCAZIONE SPECIFICA [2 / 2]**

Tipologia: scuola

Qualificazione: superiore

Denominazione: Scuola superiore Arti e Mestieri

**DATA [2 / 2]**

Data ingresso: 1963

Data uscita: 1973

## **DATI PATRIMONIALI E COLLEZIONI**

### **INVENTARIO**

Data: 2000

Numero: 1

Transcodifica del numero di inventario: 000001

## **CRONOLOGIA**

### **CRONOLOGIA GENERICA**

Secolo: sec. XX

Frazione di secolo: terzo quarto

### **CRONOLOGIA SPECIFICA**

Da: 1955

Validità: post

A: 1955

Validità: ante

Motivazione cronologia: iscrizione

Motivazione cronologia: data

Motivazione cronologia: documentazione

## **DEFINIZIONE CULTURALE**

### **AUTORE**

Ruolo: esecutore

Nome di persona o ente: Alicò, Giovanni

Tipo intestazione: P

Motivazione dell'attribuzione: firma

## DATI TECNICI

### MATERIA E TECNICA

Materia: olio su tavola

### MISURE

Altezza: 60

Larghezza: 49

Codifica Iconclass: 47 I 14 9

Indicazioni sul soggetto: FIGURE: CONTADINO. OGGETTI: CAPPELLO. PIANTE: TRONCO.

## DATI ANALITICI

### ISCRIZIONI [1 / 7]

Classe di appartenenza: documentaria

Tecnica di scrittura: a pennello

Tipo di caratteri: lettere capitali

Posizione: In basso a destra

Trascrizione: (rappresentazione di due ali)CO' 1955

### ISCRIZIONI [2 / 7]

Classe di appartenenza: etichetta

Tecnica di scrittura: tipografico - a penna

Tipo di caratteri: stampato - corsivo

Posizione: retro della tavola - in alto a sinistra

Trascrizione

VIII° PREMIO SUZZARA Lavoro e lavoratori nell'arte Cognome e nome dell'artista Alicò Giovanni Indirizzo Via N. di Casalotto 117 - Catania Titolo dell'opera Contadino che riposa Prezzo 90.000

### ISCRIZIONI [3 / 7]

Classe di appartenenza: documentaria

Tecnica di scrittura: a matita

Posizione: retro della tavola - al centro

Trascrizione: 1955

### ISCRIZIONI [4 / 7]

Classe di appartenenza: etichetta

Tecnica di scrittura: tipografico - a penna

Tipo di caratteri: stampato - lettere capita

Posizione: retro della tavola - in basso

Trascrizione

GALLERIA CIVICA D'ARTE MODERNA - SUZZARA SCHEDATURA 1973 Cognome e nome dell'artista ALICO' GIOVANNI Anno di premiazione 1955 Titolo dell'opera CONTADINO CHE RIPOSA

#### **ISCRIZIONI [5 / 7]**

Classe di appartenenza: etichetta

Tecnica di scrittura: tipografico

Posizione: retro della cornice - stecca sinistra

Trascrizione: 240

#### **ISCRIZIONI [6 / 7]**

Classe di appartenenza: etichetta

Tecnica di scrittura: tipografico - a pennarell

Tipo di caratteri: stampato

Posizione: retro della cornice - stecca inferiore

Trascrizione: "Comune di Suzzara Galleria d' Arte Contemporanea 1 "

#### **ISCRIZIONI [7 / 7]**

Classe di appartenenza: documentaria

Tecnica di scrittura: a pennarello

Tipo di caratteri: lettere capitali

Posizione: retro della cornice - stecca inferiore

Trascrizione: A

Notizie storico-critiche

Al VIII° Premio Suzzara vinse una forma di formaggio, un paio di scarpe e una penna stilografica.

Lo stile è descrittivo, ma non si sofferma nei particolari. I tratti del volto, infatti, sono appena accennati. La qualità cromatica varia, prevalentemente, su tonalità di verde, di grigio, e di terra. Alcune caratteristiche del disegno, come una certa plasticità e l'uso di una linea di contorno incisiva, avvicinano lo stile di Alicò a quello di Guttuso. La scelta del soggetto: un lavoratore in un momento di pausa, inserisce l'opera nell'ambito del realismo sociale della metà degli anni '50.

## **CONSERVAZIONE**

### **STATO DI CONSERVAZIONE**

Data: 2001/02/21

Stato di conservazione: buono

Fonte: osservazione diretta

## CONDIZIONE GIURIDICA E VINCOLI

### CONDIZIONE GIURIDICA

Indicazione generica: proprietà Ente pubblico territoriale

Note: fonte: 1974, Delibera Comune di Suzzara 131/74

Indicazione specifica: Comune di Suzzara

Indirizzo: P.zza Castello, 1 - 46029 Suzzara (MN)

### ACQUISIZIONE

Tipo acquisizione: donazione

Nome: Associazione Nazionale Amici del Premio Suzzara

Data acquisizione: 1974

Note: fonte: 1974, Verbale di Deliberazione del Consiglio Comunale N. 131/1974 Prot.n.4768

## FONTI E DOCUMENTI DI RIFERIMENTO

### DOCUMENTAZIONE FOTOGRAFICA

Codice univoco della risorsa: SC\_OA\_MN120-00095\_IMG-0000279169

Genere: documentazione allegata

Tipo: immagine digitale PCD

Codice identificativo: IMG0013

Nome del file originale: IMG0013.pcd

### MOSTRE

Titolo: RASSEGNA DEI PREMI SUZZARA DAL 1948 AL 1956

Luogo, sede espositiva, data: MANTOVA, , 1956

## COMPILAZIONE

### COMPILAZIONE

Anno di redazione: 2001

Ente compilatore: Provincia di Mantova

Nome: Montanari, Elena

Funzionario responsabile: Negri, A.