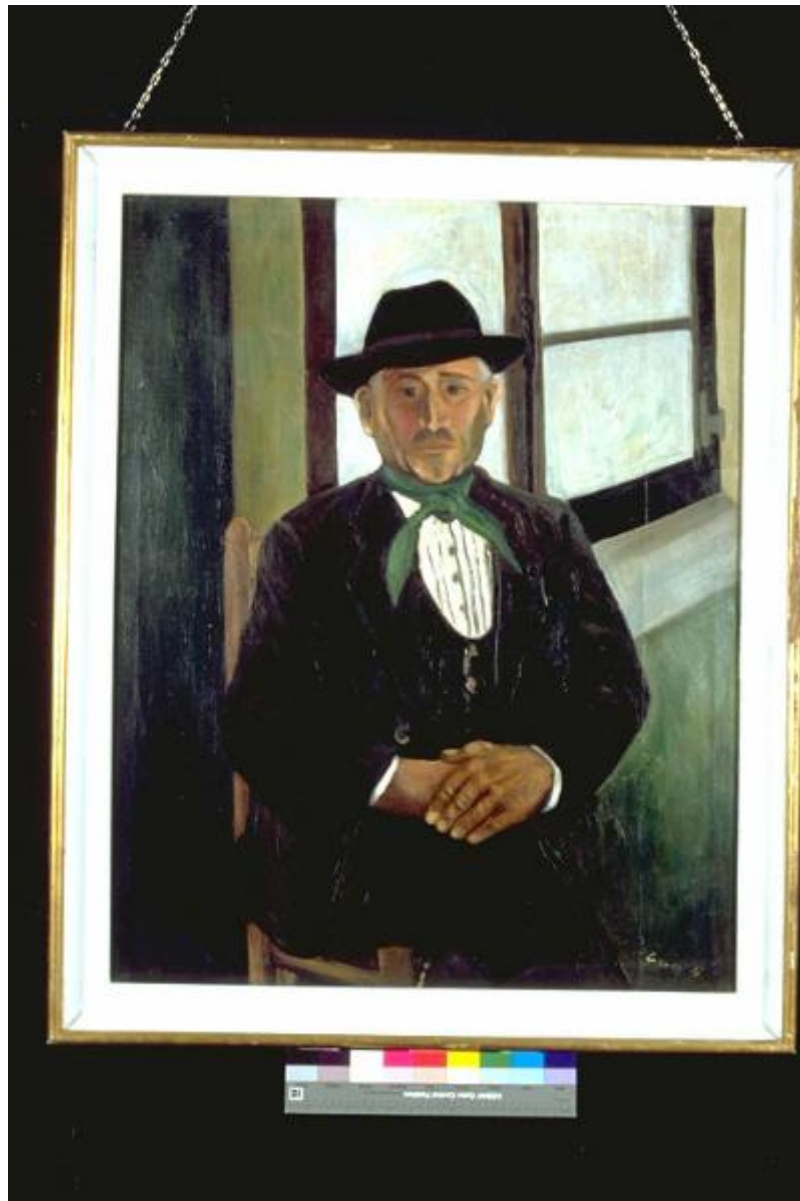


# Contadino

Ettore, Omero



Link risorsa: <https://www.lombardiabeniculturali.it/opere-arte/schede/MN120-00097/>

Scheda SIRBeC: <https://www.lombardiabeniculturali.it/opere-arte/schede-complete/MN120-00097/>

## CODICI

Unità operativa: MN120

Numero scheda: 97

Codice scheda: MN120-00097

Tipo scheda: OA

Livello ricerca: C

## CODICE UNIVOCO

Codice regione: 03

Ente schedatore: R03/ Provincia di Mantova

Ente competente: S23

## RELAZIONI

### RELAZIONI CON ALTRI BENI

Tipo relazione: scheda storica

Tipo scheda: OA

## OGGETTO

Categoria dell'oggetto: pittura

### OGGETTO

Definizione: dipinto

Identificazione: opera isolata

Disponibilità del bene: reale

### SOGGETTO

Categoria generale: ritratto

Identificazione: Ritratto di anziano seduto su una seggiola

Titolo: Contadino

## LOCALIZZAZIONE GEOGRAFICO-AMMINISTRATIVA

### INDICAZIONE DEL CONTENITORE FISICO

Codice del contenitore fisico: 9318

Categoria del contenitore fisico: architettura

#### **LOCALIZZAZIONE GEOGRAFICO-AMMINISTRATIVA ATTUALE**

Stato: Italia

Regione: Lombardia

Provincia: MN

Nome provincia: Mantova

Codice ISTAT comune: 020065

Comune: Suzzara

#### **COLLOCAZIONE SPECIFICA**

Tipologia: museo

Qualificazione: pubblico

Denominazione: Galleria Civica di Arte Contemporanea

Indirizzo: Via Guido da Suzzara, 48/B

Denominazione struttura conservativa - livello 1: Galleria Civica di Arte Contemporanea

Tipologia struttura conservativa: museo

Collocazione originaria: SC

#### **ALTRE LOCALIZZAZIONI GEOGRAFICO-AMMINISTRATIVE**

Tipo di localizzazione: luogo di collocazione successiva

#### **COLLOCAZIONE SPECIFICA [1 / 2]**

Tipologia: scuola

Qualificazione: materna

Denominazione: Scuola materna Ferrante Aporti

Denominazione struttura conservativa - livello 1: PREMIO SUZZARA 1955

#### **DATA [1 / 2]**

Data ingresso: 1955

Data uscita: 1955

Tipo di localizzazione: luogo di collocazione successiva

#### **COLLOCAZIONE SPECIFICA [2 / 2]**

Tipologia: scuola

Qualificazione: superiore

Denominazione: Scuola superiore Arti e Mestieri

**DATA [2 / 2]**

Data ingresso: 1967

Data uscita: 1973

**DATI PATRIMONIALI E COLLEZIONI**

**INVENTARIO**

Data: 2000

Numero: 142

Transcodifica del numero di inventario: 000142

**CRONOLOGIA**

**CRONOLOGIA GENERICA**

Secolo: sec. XX

Frazione di secolo: terzo quarto

**CRONOLOGIA SPECIFICA**

Da: 1955

Validità: post

A: 1955

Validità: ante

Motivazione cronologia: documentazione

Motivazione cronologia: iscrizione

**DEFINIZIONE CULTURALE**

**AUTORE**

Ruolo: esecutore

Nome di persona o ente: Ettore, Omero

Tipo intestazione: P

Dati anagrafici/Periodo di attività: 1923

Motivazione dell'attribuzione: firma

## DATI TECNICI

### MATERIA E TECNICA

Materia: olio su tela

### MISURE

Altezza: 100

Larghezza: 80

Codifica Iconclass: 31 A 23 5

Indicazioni sul soggetto: FIGURE: UOMO. MOBILIA: SEDIA. INTERNO: CON FINESTRA.

## DATI ANALITICI

### ISCRIZIONI [1 / 10]

Classe di appartenenza: documentaria

Tecnica di scrittura: a pennello

Tipo di caratteri: corsivo

Posizione: In basso a destra

Trascrizione: Ettore

### ISCRIZIONI [2 / 10]

Classe di appartenenza: etichetta

Tecnica di scrittura: tipografico - a penna

Tipo di caratteri: stampato - corsivo

Posizione: retro della tela - in alto

Trascrizione

VIII° PREMIO SUZZARA Lavoro e lavoratori nell'arte Cognome e nome dell'artista Ettore Omero Indirizzo Villa Mancasale 156 Reggio E. Titolo dell'opera Ritratto di contadino Prezzo

### ISCRIZIONI [3 / 10]

Classe di appartenenza: etichetta

Tecnica di scrittura: tipografico

Posizione: retro della tela - in alto

Trascrizione: 512

### ISCRIZIONI [4 / 10]

Classe di appartenenza: etichetta frammenatria

Tecnica di scrittura: tipografico

Tipo di caratteri: stampato

Posizione: retro della tela - in alto

Trascrizione: 1260 Mostr...e di...LLA...

**ISCRIZIONI [5 / 10]**

Classe di appartenenza: etichetta

Tecnica di scrittura: tipografico - a penna

Tipo di caratteri: stampato - lettere capita

Posizione: retro della tela

Trascrizione

GALLERIA CIVICA D'ARTE MODERNA - SUZZARA SCHEDATURA 1973 Cognome e nome dell'artista ETTORRE OMERO Anno di premiazione 1955 Titolo dell'opera CONTADINO

**ISCRIZIONI [6 / 10]**

Classe di appartenenza: documentaria

Tecnica di scrittura: a matita

Tipo di caratteri: lettere capitali

Posizione: retro del telaio - stecca superiore

Trascrizione: A

**ISCRIZIONI [7 / 10]**

Classe di appartenenza: documentaria

Tecnica di scrittura: a pennarello

Tipo di caratteri: lettere capitali

Posizione: retro del telaio - stecca superiore

Trascrizione: E

**ISCRIZIONI [8 / 10]**

Classe di appartenenza: etichetta

Tecnica di scrittura: tipografico

Posizione: retro del telaio - stecca destra

Trascrizione: 171

**ISCRIZIONI [9 / 10]**

Classe di appartenenza: etichetta

Tecnica di scrittura: tipografico - a pennarell

Tipo di caratteri: stampato

Posizione: retro della cornice - stecca superiore

Trascrizione: "Comune di Suzzara Galleria d' Arte Contemporanea 142 "

### **ISCRIZIONI [10 / 10]**

Classe di appartenenza: documentaria

Tecnica di scrittura: a pennarello

Tipo di caratteri: lettere capitali

Posizione: retro della cornice - stecca superiore

Trascrizione: C

#### Notizie storico-critiche

Al VIII° Premio Suzzara vinse una macchina da cucire.

Attraverso uno stile estremamente dettagliato, l'autore ritrae un uomo vestito elegantemente, ma le cui mani e il fazzoletto rosso al collo tradiscono le sue umili origini. L'artista inoltre presta attenzione alla resa espressiva del volto attraverso la quale fa trasparire uno stato d'animo triste e malinconico. Il linguaggio plastico descrittivo, non è estraneo ad un realismo di derivazione guttusiana.

L'artista nasce a Giulianova (TE) nel 1923. Reggiano d'adozione, arriva a Reggio Emilia nel 1947. Sorretto da uno spiccato senso del colore, è un artista decisamente prolifico e le sue opere sono molto diffuse tra collezionisti e mercanti. Il suo stile spazia dal neorealismo degli anni Cinquanta all'informale dei periodi successivi, sempre attento a recepire nuovi suggerimenti e a cimentarsi in altrettante proposte.

## **CONSERVAZIONE**

### **STATO DI CONSERVAZIONE**

Data: 2001/02/22

Stato di conservazione: discreto

#### Indicazioni specifiche

Le cuciture della tela determinano un rialzo della pellicola pittorica in corrispondenza. Tela che presenta rigonfiamenti nell'angolo in alto a destra e in basso a sinistra. Craquelure in alto a destra.

Fonte: osservazione diretta

## **CONDIZIONE GIURIDICA E VINCOLI**

### **CONDIZIONE GIURIDICA**

Indicazione generica: proprietà Ente pubblico territoriale

Note: fonte: 1974, Delibera Comune di Suzzara 131/74

Indicazione specifica: Comune di Suzzara

Indirizzo: P.zza Castello, 1 - 46029 Suzzara (MN)

### **ACQUISIZIONE**

Tipo acquisizione: donazione

Nome: Associazione Nazionale Amici del Premio Suzzara

Data acquisizione: 1974

Note: fonte: 1974, Verbale di Deliberazione del Consiglio Comunale N. 131/1974 Prot.n.4768

## **FONTI E DOCUMENTI DI RIFERIMENTO**

### **DOCUMENTAZIONE FOTOGRAFICA**

Codice univoco della risorsa: SC\_OA\_MN120-00097\_IMG-0000279171

Genere: documentazione allegata

Tipo: immagine digitale PCD

Codice identificativo: IMG0011

Nome del file originale: IMG0011.pcd

### **BIBLIOGRAFIA [1 / 3]**

Genere: bibliografia di confronto

Autore: Farioli E.

Titolo contribuito: Omero Ettore (Catalogo della mostra, E.PT.,Reggio Emilia)

Luogo di edizione: Reggio Emilia

Anno di edizione: 1981

### **BIBLIOGRAFIA [2 / 3]**

Genere: bibliografia di confronto

Autore: Berti G.

Titolo contribuito: Omero Ettore (Catalogo della mostra, Civici Musei,Reggio Emilia)

Luogo di edizione: Reggio Emilia

Anno di edizione: 1985

### **BIBLIOGRAFIA [3 / 3]**

Genere: bibliografia di confronto

Autore: Marzi A.

Titolo contribuito: Omero Ettore (Catalogo della mostra, Galleria Al Voltone, Reggio Emilia)

Luogo di edizione: Reggio Emilia

Anno di edizione: 1986

### **MOSTRE [1 / 3]**

Titolo: RASSEGNA DEI PREMI SUZZARA DAL 1948 AL 1956

Luogo, sede espositiva, data: MANTOVA, , 1956

### **MOSTRE [2 / 3]**

Luogo, sede espositiva, data: Guastalla



**MOSTRE [3 / 3]**

Titolo: Opere del Premio Suzzara. 1954-1957

Luogo, sede espositiva, data: Suzzara, , 1996

**COMPILAZIONE**

**COMPILAZIONE**

Anno di redazione: 2001

Ente compilatore: Provincia di Mantova

Nome: Montanari, Elena

Funzionario responsabile: Negri, A.