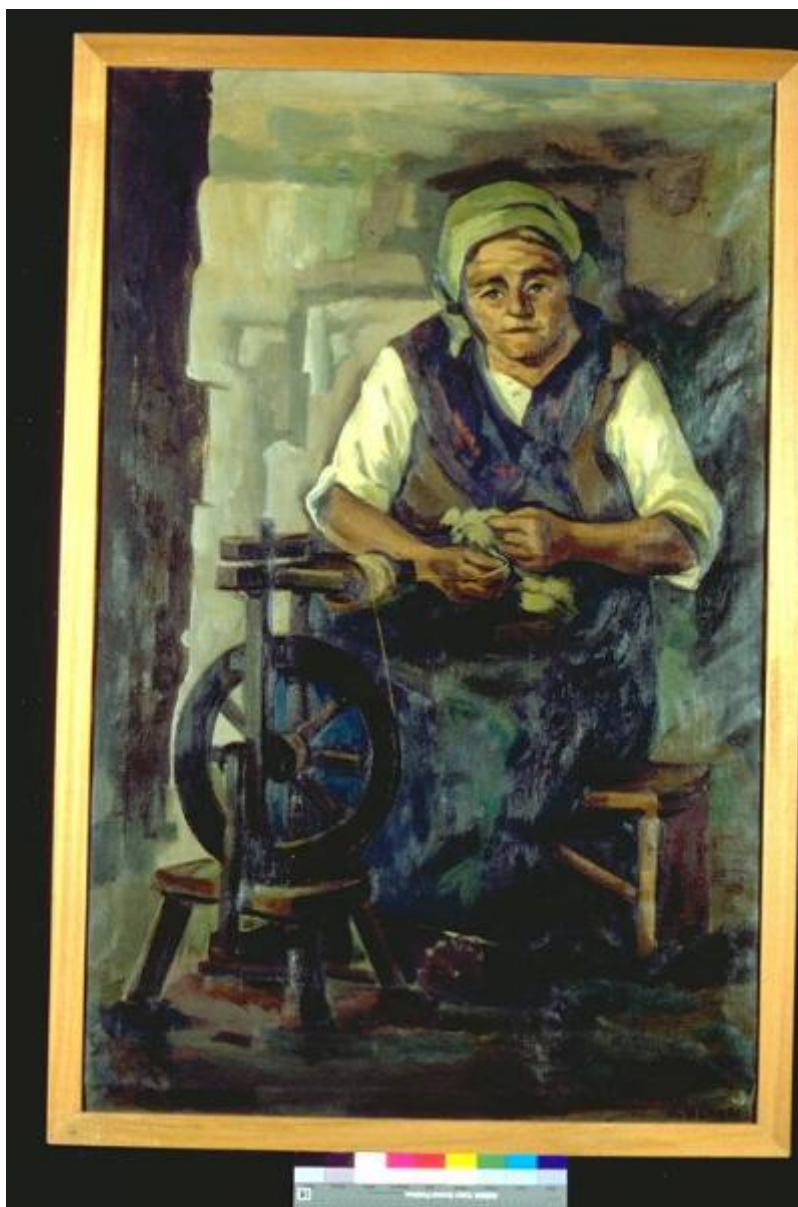


Filatrice

Alfieri, Attilio



Link risorsa: <https://www.lombardiabeniculturali.it/opere-arte/schede/MN120-00099/>

Scheda SIRBeC: <https://www.lombardiabeniculturali.it/opere-arte/schede-complete/MN120-00099/>

CODICI

Unità operativa: MN120

Numero scheda: 99

Codice scheda: MN120-00099

Tipo scheda: OA

Livello ricerca: C

CODICE UNIVOCO

Codice regione: 03

Ente schedatore: R03/ Provincia di Mantova

Ente competente: S23

RELAZIONI

RELAZIONI CON ALTRI BENI

Tipo relazione: scheda storica

Tipo scheda: OA

OGGETTO

Categoria dell'oggetto: pittura

OGGETTO

Definizione: dipinto

Identificazione: opera isolata

Disponibilità del bene: reale

SOGGETTO

Categoria generale: genere

Identificazione: Donna anziana seduta in atto di filare

Titolo: Filatrice

LOCALIZZAZIONE GEOGRAFICO-AMMINISTRATIVA

INDICAZIONE DEL CONTENITORE FISICO

Codice del contenitore fisico: 9318

Categoria del contenitore fisico: architettura

LOCALIZZAZIONE GEOGRAFICO-AMMINISTRATIVA ATTUALE

Stato: Italia

Regione: Lombardia

Provincia: MN

Nome provincia: Mantova

Codice ISTAT comune: 020065

Comune: Suzzara

COLLOCAZIONE SPECIFICA

Tipologia: museo

Qualificazione: pubblico

Denominazione: Galleria Civica di Arte Contemporanea

Indirizzo: Via Guido da Suzzara, 48/B

Denominazione struttura conservativa - livello 1: Galleria Civica di Arte Contemporanea

Tipologia struttura conservativa: museo

Collocazione originaria: SC

ALTRE LOCALIZZAZIONI GEOGRAFICO-AMMINISTRATIVE

Tipo di localizzazione: luogo di collocazione successiva

COLLOCAZIONE SPECIFICA

Tipologia: scuola

Qualificazione: materna

Denominazione: Scuola materna Ferrante Aporti

Denominazione struttura conservativa - livello 1: PREMIO SUZZARA 1960

DATA

Data ingresso: 1960

Data uscita: 1960

DATI PATRIMONIALI E COLLEZIONI

INVENTARIO

Data: 2000

Numero: 2

Transcodifica del numero di inventario: 000002

CRONOLOGIA

CRONOLOGIA GENERICA

Secolo: sec. XX

Frazione di secolo: terzo quarto

CRONOLOGIA SPECIFICA

Da: 1955

Validità: post

A: 1955

Validità: ante

Motivazione cronologia: documentazione

Motivazione cronologia: iscrizione

DEFINIZIONE CULTURALE

AUTORE

Ruolo: esecutore

Nome di persona o ente: Alfieri, Attilio

Tipo intestazione: P

Dati anagrafici/Periodo di attività: 1904-1992

Motivazione dell'attribuzione: firma

DATI TECNICI

MATERIA E TECNICA

Materia: olio su tela

MISURE

Altezza: 139

Larghezza: 90.5

Codifica Iconclass: 31 AA 23 5

Indicazioni sul soggetto

FIGURE: ANZIANA. INTERNO: DOMESTICO. OGGETTI: ATTREZZO PER FILATURA. MOBILIA: SGABELLO.

DATI ANALITICI

ISCRIZIONI [1 / 7]

Classe di appartenenza: documentaria

Tecnica di scrittura: a pennello

Tipo di caratteri: lettere capitali

Posizione: In basso a sinistra

Trascrizione: A. ALFIERI

ISCRIZIONI [2 / 7]

Classe di appartenenza: documentaria

Tecnica di scrittura: a pennello

Tipo di caratteri: lettere capitali

Posizione: In basso a destra

Trascrizione: A. ALFIERI

ISCRIZIONI [3 / 7]

Classe di appartenenza: documentaria

Tecnica di scrittura: a gesso

Posizione: retro della tela

Trascrizione: 20

ISCRIZIONI [4 / 7]

Classe di appartenenza: etichetta

Tecnica di scrittura: tipografico - a penna

Tipo di caratteri: stampato - lettere capita

Posizione: retro del telaio - stecca mediana

Trascrizione

GALLERIA CIVICA D'ARTE MODERNA - SUZZARA SCHEDATURA 1973 Cognome e nome dell'artista ALFIERI
ATTILIO Anno di premiazione 1955 Titolo dell'opera FILATRICE

ISCRIZIONI [5 / 7]

Classe di appartenenza: etichetta

Tecnica di scrittura: tipografico - a pennarell

Tipo di caratteri: stampato

Posizione: retro del telaio - stecca mediana

Trascrizione: "Comune di Suzzara Galleria d' Arte Contemporanea 2 "

ISCRIZIONI [6 / 7]

Classe di appartenenza: etichetta

Tecnica di scrittura: a pennarello

Tipo di caratteri: lettere capitali

Posizione: retro della cornice - stecca superiore

Trascrizione: ALFIERI

ISCRIZIONI [7 / 7]

Classe di appartenenza: documentaria

Tecnica di scrittura: a pennarello

Tipo di caratteri: lettere capitali

Posizione: retro della cornice - stecca superiore

Trascrizione: A

Notizie storico-critiche

Al XIII° Premio Suzzara vinse una forma di formaggio grana, kg 5 di salamelle, kg 5 di salumi, kg 25 di pasta alimentare, un ciclo per bambini e lire 10.000.

L'uso di colori cupi, la rappresentazione di un ambiente povero, la caratterizzazione espressiva della figura, e la descrizione pietistica della condizione di lavoro della vecchia filatrice, inseriscono l'opera in un realismo di derivazione ottocentesca, e fanno pensare a dipinti come: "La filatrice" di Millet del 1850-1855, o a quella di Wilhelm Leibl del 1892.

L'artista è nato a Loreto (Ancona), nel 1904, e morto a Milano, nel 1992. Lavora come decoratore-affrescatore prima a Loreto e poi a Piacenza. Dal 1925 si trasferisce a Milano, dove frequenta i corsi serali di pittura all'Accademia di Brera e al Castello Sforzesco. Nello studio milanese di via Solferino ha frequenti contatti con Birolli e altri artisti esponenti di "Corrente", come emerge dai ritratti e dalle nature morte dei primi anni '30. Dal 1933 si dedica all'attività grafica, realizzando tempere, collages, disegni, manifesti, e pannelli per varie vetrine e vari enti: fiere di Milano e Bari, triennali di Milano e Napoli, Expo International di Parigi. Negli anni '30 e '40 la sua arte grafica è caratterizzata da un notevole sperimentalismo. Negli anni '40 realizza opere che prendono spunto dalla distruzione della guerra, e vari pannelli polimerici. Negli anni '50 abbandona lo sperimentalismo eclettico e si concentra su temi tradizionali (maternità, nature morte, paesaggi marchigiani), e su disegni eacquerelli dai moduli astratto-surrealisti. Partecipa a varie edizioni del Premio Bergamo, della Biennale di Venezia, e della Quadriennale romana. Tiene mostre personali in molte città italiane e straniere (Milano, Ancona, New York, Losanna, Parigi).

CONSERVAZIONE

STATO DI CONSERVAZIONE

Data: 2001/02/26

Stato di conservazione: buono

Indicazioni specifiche: Opportuna pulitura.

Fonte: osservazione diretta

RESTAURI E ANALISI

RESTAURI

Data: 2001

Ente responsabile: Comune di Suzzara

Note

Descrizione: L'opera presentava diversi tagli e strappi alla tela di supporto ed una pesante deformazione della superficie. Dopo lo smontaggio e dopo avere fissato le fasce perimetrali, si è provveduto al recupero delle deformazioni della tela mediante il pre-tensionamento ripetuto per diversi giorni. Dopo il definitivo fissaggio della tela al nuovo telaio si è provveduto alla riparazione degli strappi e dei danni del supporto originale. Si è poi continuato con la stuccatura delle lacune ed il loro ritocco

Nome operatore: Negri Roberto

Ente finanziatore [1 / 2]: Comune di Suzzara

Ente finanziatore [2 / 2]: Regione Lombardia

CONDIZIONE GIURIDICA E VINCOLI

CONDIZIONE GIURIDICA

Indicazione generica: proprietà Ente pubblico territoriale

Note: fonte: 1974, Delibera Comune di Suzzara 131/74

Indicazione specifica: Comune di Suzzara

Indirizzo: P.zza Castello, 1 - 46029 Suzzara (MN)

ACQUISIZIONE

Tipo acquisizione: donazione

Nome: Associazione Nazionale Amici del Premio Suzzara

Data acquisizione: 1974

Note: fonte: 1974, Verbale di Deliberazione del Consiglio Comunale N. 131/1974 Prot.n.4768

FONTI E DOCUMENTI DI RIFERIMENTO

DOCUMENTAZIONE FOTOGRAFICA

Codice univoco della risorsa: SC_OA_MN120-00099_IMG-0000279173

Genere: documentazione allegata

Tipo: immagine digitale PCD

Codice identificativo: IMG0010

Nome del file originale: IMG0010.pcd

BIBLIOGRAFIA [1 / 3]

Genere: bibliografia di confronto

Autore: Barilli R./Gualdoni F.

Titolo contribuito: Attilio Alfieri. Collage e disegni 1932-1953

Luogo di edizione: Bologna

Anno di edizione: 1978

BIBLIOGRAFIA [2 / 3]

Genere: bibliografia di confronto

Autore: Venturoli M.

Titolo contribuito: Attilio Alfieri

Luogo di edizione: Milano

Anno di edizione: 1980

BIBLIOGRAFIA [3 / 3]

Genere: bibliografia di confronto

Autore: Varga M.N.

Titolo contribuito: Attilio Alfieri. Le due anime dell'enigma.

Luogo di edizione: Bologna

Anno di edizione: 1989

MOSTRE [1 / 2]

Titolo: RASSEGNA DEI PREMI SUZZARA DAL 1948 AL 1956

Luogo, sede espositiva, data: MANTOVA, , 1956

MOSTRE [2 / 2]

Titolo: Il Premio Suzzara. Selezione di opere (1948-1994)

Luogo, sede espositiva, data: MANTOVA, , 1994

COMPILAZIONE

COMPILAZIONE

Anno di redazione: 2001

Ente compilatore: Provincia di Mantova

Nome: Montanari, Elena

Funzionario responsabile: Negri, A.