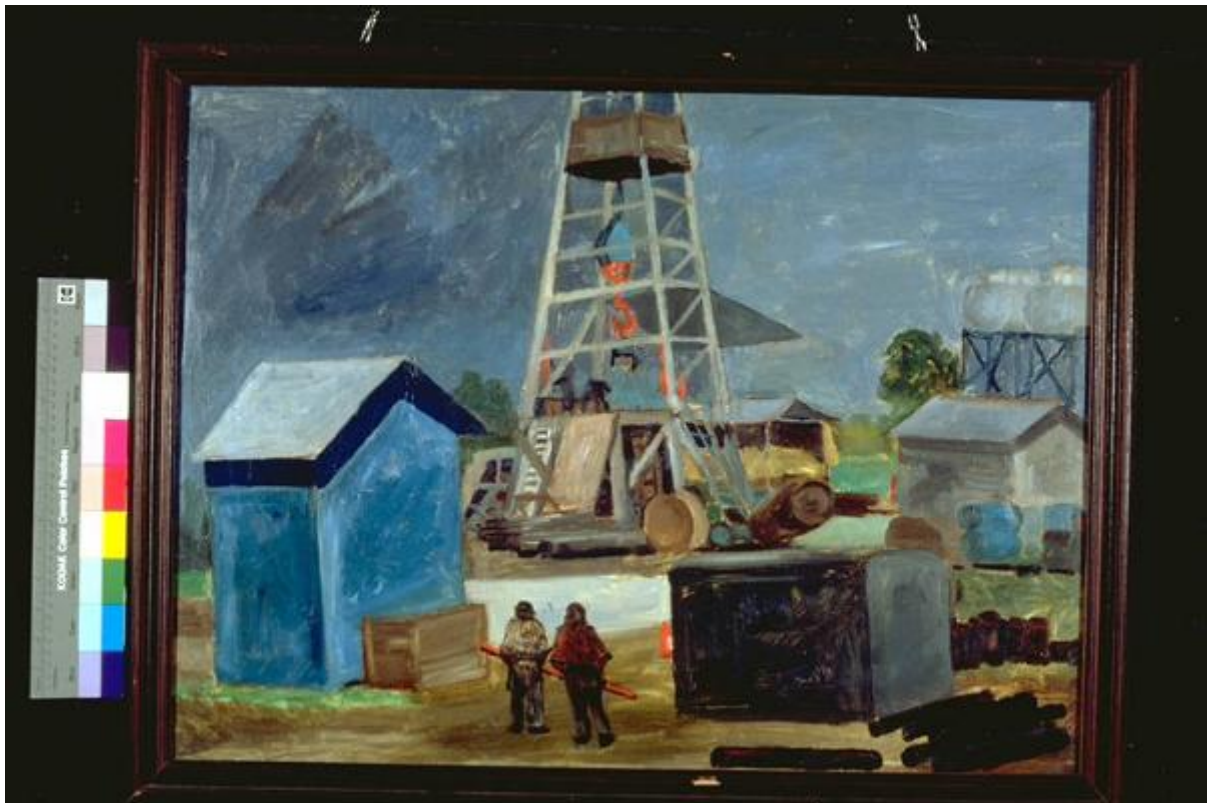


# Perforatrice

## Scaccaglia, Arnaldo



Link risorsa: <https://www.lombardiabeniculturali.it/opere-arte/schede/MN120-00100/>

Scheda SIRBeC: <https://www.lombardiabeniculturali.it/opere-arte/schede-complete/MN120-00100/>

## CODICI

Unità operativa: MN120

Numero scheda: 100

Codice scheda: MN120-00100

Tipo scheda: OA

Livello ricerca: C

### CODICE UNIVOCO

Codice regione: 03

Ente schedatore: R03/ Provincia di Mantova

Ente competente: S23

## RELAZIONI

### RELAZIONI CON ALTRI BENI

Tipo relazione: scheda storica

Tipo scheda: OA

## OGGETTO

Categoria dell'oggetto: pittura

### OGGETTO

Definizione: dipinto

Identificazione: opera isolata

Disponibilità del bene: reale

### SOGGETTO

Categoria generale: paesaggio

Identificazione: Paesaggio industriale con perforatrice, cabine e due operai

Titolo: Perforatrice

## LOCALIZZAZIONE GEOGRAFICO-AMMINISTRATIVA

### INDICAZIONE DEL CONTENITORE FISICO

Codice del contenitore fisico: 9318

Categoria del contenitore fisico: architettura

#### **LOCALIZZAZIONE GEOGRAFICO-AMMINISTRATIVA ATTUALE**

Stato: Italia

Regione: Lombardia

Provincia: MN

Nome provincia: Mantova

Codice ISTAT comune: 020065

Comune: Suzzara

#### **COLLOCAZIONE SPECIFICA**

Tipologia: museo

Qualificazione: pubblico

Denominazione: Galleria Civica di Arte Contemporanea

Indirizzo: Via Guido da Suzzara, 48/B

Denominazione struttura conservativa - livello 1: Galleria Civica di Arte Contemporanea

Tipologia struttura conservativa: museo

Collocazione originaria: SC

#### **ALTRE LOCALIZZAZIONI GEOGRAFICO-AMMINISTRATIVE**

Tipo di localizzazione: luogo di collocazione successiva

#### **COLLOCAZIONE SPECIFICA**

Tipologia: scuola

Qualificazione: materna

Denominazione: Scuola materna Ferrante Aporti

Denominazione struttura conservativa - livello 1: PREMIO SUZZARA 1955

#### **DATA**

Data ingresso: 1955

Data uscita: 1955

#### **DATI PATRIMONIALI E COLLEZIONI**

#### **INVENTARIO**

Data: 2000

Numero: 391

Transcodifica del numero di inventario: 000391

## CRONOLOGIA

### CRONOLOGIA GENERICA

Secolo: sec. XX

Frazione di secolo: terzo quarto

### CRONOLOGIA SPECIFICA

Da: 1955

Validità: post

A: 1955

Validità: ante

Motivazione cronologia: documentazione

Motivazione cronologia: iscrizione

## DEFINIZIONE CULTURALE

### AUTORE

Ruolo: esecutore

Nome di persona o ente: Scaccaglia, Arnaldo

Tipo intestazione: P

Motivazione dell'attribuzione: documentazione

## DATI TECNICI

### MATERIA E TECNICA

Materia: olio su tela

### MISURE

Altezza: 60

Larghezza: 79.7

Indicazioni sul soggetto: COSTRUZIONI: PERFORATRICE. COSTRUZIONE: CABINE. FIGURE: DUE OPERAI.

## DATI ANALITICI

**ISCRIZIONI [1 / 8]**

Classe di appartenenza: etichetta

Tecnica di scrittura: tipografico - a penna

Tipo di caratteri: stampato - lettere capita

Posizione: retro della tela - al centro

Trascrizione

GALLERIA CIVICA D'ARTE MODERNA - SUZZARA SCHEDATURA 1973 Cognome e nome dell'artista SCACCAGLIA  
ARNALDO Anno di premiazione 1955 Titolo dell'opera PERFORATRICE

**ISCRIZIONI [2 / 8]**

Classe di appartenenza: etichetta

Tecnica di scrittura: tipografico - a penna

Tipo di caratteri: stamp.-cors.-lett.capital

Posizione: retro della tela - a destra

Trascrizione

VIII° PREMIO SUZZARA Lavoro e lavoratori nell'arte Cognome e nome dell'artista SCACCAGLIA ARNALDO Indirizzo  
V. San Vitale 11 Titolo dell'opera PERFORATRICE Prezzo 35.000

VIII° PREMIO SUZZARA Lavoro e lavoratori nell'arte Cognome e nome dell'artista Indirizzo Titolo dell'opera  
Prezzo  
1955 (SCRITTA TRASVERSALE)

**ISCRIZIONI [3 / 8]**

Classe di appartenenza: etichetta

Tecnica di scrittura: tipografico

Posizione: retro della tela - in basso a destra

Trascrizione: 335

**ISCRIZIONI [4 / 8]**

Classe di appartenenza: documentaria

Tecnica di scrittura: a matita

Posizione: retro del telaio - stecca superiore

Trascrizione: 1955

**ISCRIZIONI [5 / 8]**

Classe di appartenenza: etichetta

Tecnica di scrittura: tipografico - a pennarell

Tipo di caratteri: stampato

Posizione: retro del telaio - stecca superiore

Trascrizione: "Comune di Suzzara Galleria d' Arte Contemporanea 391 "

### **ISCRIZIONI [6 / 8]**

Classe di appartenenza: documentaria

Tecnica di scrittura: a pennarello

Tipo di caratteri: lettere capitali

Posizione: retro del telaio - stecca destra

Trascrizione: S

### **ISCRIZIONI [7 / 8]**

Classe di appartenenza: documentaria

Tecnica di scrittura: a matita

Posizione: retro del telaio - stecca inferiore

Trascrizione: 1955

### **ISCRIZIONI [8 / 8]**

Classe di appartenenza: documentaria

Tecnica di scrittura: a matita

Posizione: retro del telaio - stecca sinistra

Trascrizione: 1955

Notizie storico-critiche

Al VIII° Premio Suzzara vinse £ 30.000 in contanti.

L'impostazione dello spazio e di tipo tradizionale. Le due figure umane sono descritte in modo sommario. La stesura del colore lascia intravedere i segni delle pennellate.

L'artista è in quegli anni attivo a Parma.

## **CONSERVAZIONE**

### **STATO DI CONSERVAZIONE**

Data: 2001/02/26

Stato di conservazione: discreto

Indicazioni specifiche: Evidente craquelure in alcuni punti.

Fonte: osservazione diretta

## **CONDIZIONE GIURIDICA E VINCOLI**

### **CONDIZIONE GIURIDICA**

Indicazione generica: proprietà Ente pubblico territoriale

Note: fonte: 1974, Delibera Comune di Suzzara 131/74

Indicazione specifica: Comune di Suzzara

Indirizzo: P.zza Castello, 1 - 46029 Suzzara (MN)

### **ACQUISIZIONE**

Tipo acquisizione: donazione

Nome: Associazione Nazionale Amici del Premio Suzzara

Data acquisizione: 1974

Note: fonte: 1974, Verbale di Deliberazione del Consiglio Comunale N. 131/1974 Prot.n.4768

## **FONTI E DOCUMENTI DI RIFERIMENTO**

### **DOCUMENTAZIONE FOTOGRAFICA**

Codice univoco della risorsa: SC\_OA\_MN120-00100\_IMG-0000279174

Genere: documentazione allegata

Tipo: immagine digitale PCD

Codice identificativo: IMG0083

Nome del file originale: IMG0083.pcd

### **MOSTRE**

Titolo: RASSEGNA DEI PREMI SUZZARA DAL 1948 AL 1956

Luogo, sede espositiva, data: MANTOVA, , 1956

## **COMPILAZIONE**

### **COMPILAZIONE**

Anno di redazione: 2001

Ente compilatore: Provincia di Mantova

Nome: Montanari, Elena

Funzionario responsabile: Negri, A.