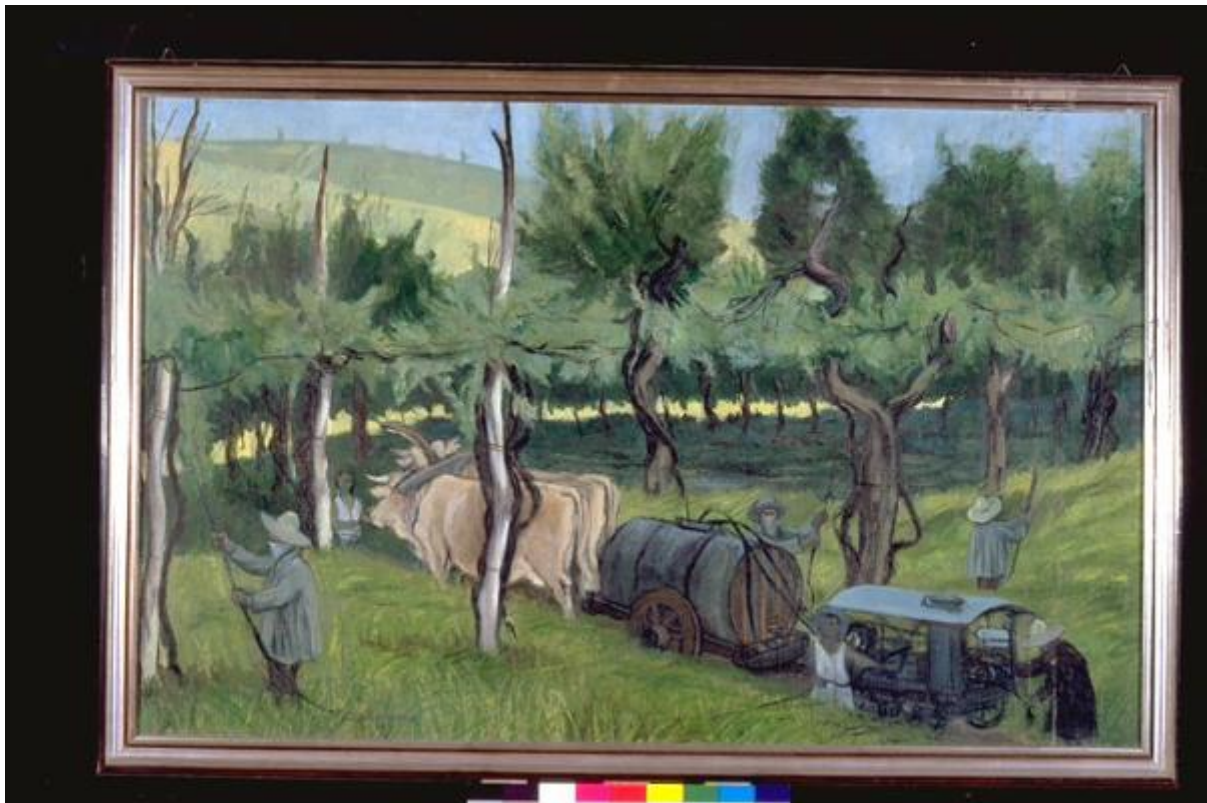


Acqua alle viti

Cavicchioni, Vittorio



Link risorsa: <https://www.lombardiabeniculturali.it/opere-arte/schede/MN120-00103/>

Scheda SIRBeC: <https://www.lombardiabeniculturali.it/opere-arte/schede-complete/MN120-00103/>

CODICI

Unità operativa: MN120

Numero scheda: 103

Codice scheda: MN120-00103

Tipo scheda: OA

Livello ricerca: C

CODICE UNIVOCO

Codice regione: 03

Ente schedatore: R03/ Provincia di Mantova

Ente competente: S23

RELAZIONI

RELAZIONI CON ALTRI BENI

Tipo relazione: scheda storica

Tipo scheda: OA

OGGETTO

Categoria dell'oggetto: pittura

OGGETTO

Definizione: dipinto

Identificazione: opera isolata

Disponibilità del bene: reale

SOGGETTO

Categoria generale: genere

Identificazione: In un paesaggio campestre, contadini irrigano la vite Al centro, coppia di buoi trascina una botte e un carro

Titolo: Acqua alle viti

LOCALIZZAZIONE GEOGRAFICO-AMMINISTRATIVA

INDICAZIONE DEL CONTENITORE FISICO

Codice del contenitore fisico: 9318

Categoria del contenitore fisico: architettura

LOCALIZZAZIONE GEOGRAFICO-AMMINISTRATIVA ATTUALE

Stato: Italia

Regione: Lombardia

Provincia: MN

Nome provincia: Mantova

Codice ISTAT comune: 020065

Comune: Suzzara

COLLOCAZIONE SPECIFICA

Tipologia: museo

Qualificazione: pubblico

Denominazione: Galleria Civica di Arte Contemporanea

Indirizzo: Via Guido da Suzzara, 48/B

Denominazione struttura conservativa - livello 1: Galleria Civica di Arte Contemporanea

Tipologia struttura conservativa: museo

Collocazione originaria: SC

ALTRE LOCALIZZAZIONI GEOGRAFICO-AMMINISTRATIVE

Tipo di localizzazione: luogo di collocazione successiva

COLLOCAZIONE SPECIFICA

Tipologia: scuola

Qualificazione: materna

Denominazione: Scuola materna Ferrante Aporti

Denominazione struttura conservativa - livello 1: PREMIO SUZZARA 1955

DATA

Data ingresso: 1955

Data uscita: 1955

DATI PATRIMONIALI E COLLEZIONI

INVENTARIO

Data: 2000

Numero: 86

Transcodifica del numero di inventario: 000086

CRONOLOGIA

CRONOLOGIA GENERICA

Secolo: sec. XX

Frazione di secolo: terzo quarto

CRONOLOGIA SPECIFICA

Da: 1955

Validità: post

A: 1955

Validità: ante

Motivazione cronologia: documentazione

Motivazione cronologia: iscrizione

DEFINIZIONE CULTURALE

AUTORE

Ruolo: esecutore

Nome di persona o ente: Cavicchioni, Vittorio

Tipo intestazione: P

Dati anagrafici/Periodo di attività: 1920

Motivazione dell'attribuzione: documentazione

DATI TECNICI

MATERIA E TECNICA

Materia: olio su tela incollata su tavola

MISURE

Altezza: 73

Larghezza: 114

Codifica Iconclass: 25 H 46 A 14 : 25 G 3 : 47 I 21 11 1

Indicazioni sul soggetto

FIGURE: CONTADINI. PIANTE: ALBERI. ANIMALI: BUOI. OGGETTI: BOTTE . MEZZI DI TRASPORTO: CARRO.

DATI ANALITICI

ISCRIZIONI [1 / 4]

Classe di appartenenza: documentaria

Tecnica di scrittura: a pennarello

Tipo di caratteri: lettere capitali

Posizione: retro della tavola

Trascrizione: C / C

ISCRIZIONI [2 / 4]

Classe di appartenenza: documentaria

Tecnica di scrittura: a gesso

Posizione: retro della tavola

Trascrizione: 7

ISCRIZIONI [3 / 4]

Classe di appartenenza: etichetta

Tecnica di scrittura: tipografico - a pennarell

Tipo di caratteri: stampato

Posizione: retro della tavola - in basso a sinistra

Trascrizione: "Comune di Suzzara Galleria d' Arte Contemporanea 86 "

ISCRIZIONI [4 / 4]

Classe di appartenenza: etichetta

Tecnica di scrittura: tipografico - a penna

Tipo di caratteri: stampato - lettere capita

Posizione: retro della tavola - in basso

Trascrizione

GALLERIA CIVICA D'ARTE MODERNA - SUZZARA SCHEDATURA 1973 Cognome e nome dell'artista CAVICCHIONI VITTORIO Anno di premiazione 1955 Titolo dell'opera ACQUE ALLE VITI

Notizie storico-critiche

Al VIII° Premio Suzzara (1955) vinse un apparecchio fotografico e £30.000 in contanti.

Rappresentazione di tipo tradizionale e abbastanza semplificata. Uso di una tavolozza quasi monocroma, su varie gradazioni di verde.

L'artista nasce a Reggio Emilia nel 1920. Inizia a dedicarsi alla pittura solo dopo il 1947 ispirandosi al post-cubismo. Aderisce al Realismo socialista ed in seguito al Neorealismo avvicinandosi poi all'espressionismo astratto. Interpreta di preferenza temi erotici, alternandoli a paesaggi metropolitani, utilizzando materiali diversi con la tecnica del collage.

CONSERVAZIONE

STATO DI CONSERVAZIONE

Data: 2001/03/05

Stato di conservazione: discreto

Indicazioni specifiche

Presenza di due spessissime linee di sporco nella parte destra del dipinto. Necessaria una pulitura totale.

Fonte: osservazione diretta

CONDIZIONE GIURIDICA E VINCOLI

CONDIZIONE GIURIDICA

Indicazione generica: proprietà Ente pubblico territoriale

Note: fonte: 1974, Delibera Comune di Suzzara 131/74

Indicazione specifica: Comune di Suzzara

Indirizzo: P.zza Castello, 1 - 46029 Suzzara (MN)

ACQUISIZIONE

Tipo acquisizione: donazione

Nome: Associazione Nazionale Amici del Premio Suzzara

Data acquisizione: 1974

Note: fonte: 1974, Verbale di Deliberazione del Consiglio Comunale N. 131/1974 Prot.n.4768

FONTI E DOCUMENTI DI RIFERIMENTO

DOCUMENTAZIONE FOTOGRAFICA

Codice univoco della risorsa: SC_OA_MN120-00103_IMG-0000279177

Genere: documentazione allegata

Tipo: immagine digitale PCD

Codice identificativo: IMG0007

Nome del file originale: IMG0007.pcd

BIBLIOGRAFIA [1 / 7]

Genere: bibliografia di confronto

Autore: Cavicchioni V.

Titolo contributo: Cavicchioni

Luogo di edizione: Macerata

Anno di edizione: 1966

BIBLIOGRAFIA [2 / 7]

Genere: bibliografia di confronto

Autore: Benincasa C. (a cura di)

Titolo contribuito: Vittorio Cavicchioni ovvero la semantica della semiologia erotica

Luogo di edizione: Roma

Anno di edizione: 1973

BIBLIOGRAFIA [3 / 7]

Genere: bibliografia di confronto

Autore: Mostra antologica

Titolo contribuito

Mostra antologica di Vittorio Cavicchioni (Catalogo della mostra, Sala Comunale delle Esposizioni, Reggio Emilia)

Luogo di edizione: Reggio Emilia

Anno di edizione: 1976

BIBLIOGRAFIA [4 / 7]

Genere: bibliografia di confronto

Autore: Crispolti E.

Titolo contribuito: Vittorio Cavicchioni

Luogo di edizione: Bologna

Anno di edizione: 1979

BIBLIOGRAFIA [5 / 7]

Genere: bibliografia di confronto

Autore: Cavicchioni V.

Titolo contribuito: Maledizione, era proprio lui /Vittorio Cavicchioni

Luogo di edizione: Reggio Emilia

Anno di edizione: 1981

BIBLIOGRAFIA [6 / 7]

Genere: bibliografia di confronto

Autore: Personale Vittorio

Titolo contribuito: Personale di Vittorio Cavicchioni (Catalogo della mostra, Sala Esposizioni, Quattro Castella)

Anno di edizione: 1991

BIBLIOGRAFIA [7 / 7]

Genere: bibliografia di confronto

Autore: Vittorio Cavicchioni

Titolo contributo

Vittorio Cavicchioni (Catalogo della mostra, Sala esposizioni Antico Foro Boario, ex caserma Zucchi, Reggio Emilia)

Anno di edizione: 1996

MOSTRE

Titolo: RASSEGNA DEI PREMI SUZZARA DAL 1948 AL 1956

Luogo, sede espositiva, data: MANTOVA, , 1956

COMPILAZIONE

COMPILAZIONE

Anno di redazione: 2001

Ente compilatore: Provincia di Mantova

Nome: Montanari, Elena

Funzionario responsabile: Negri, A.