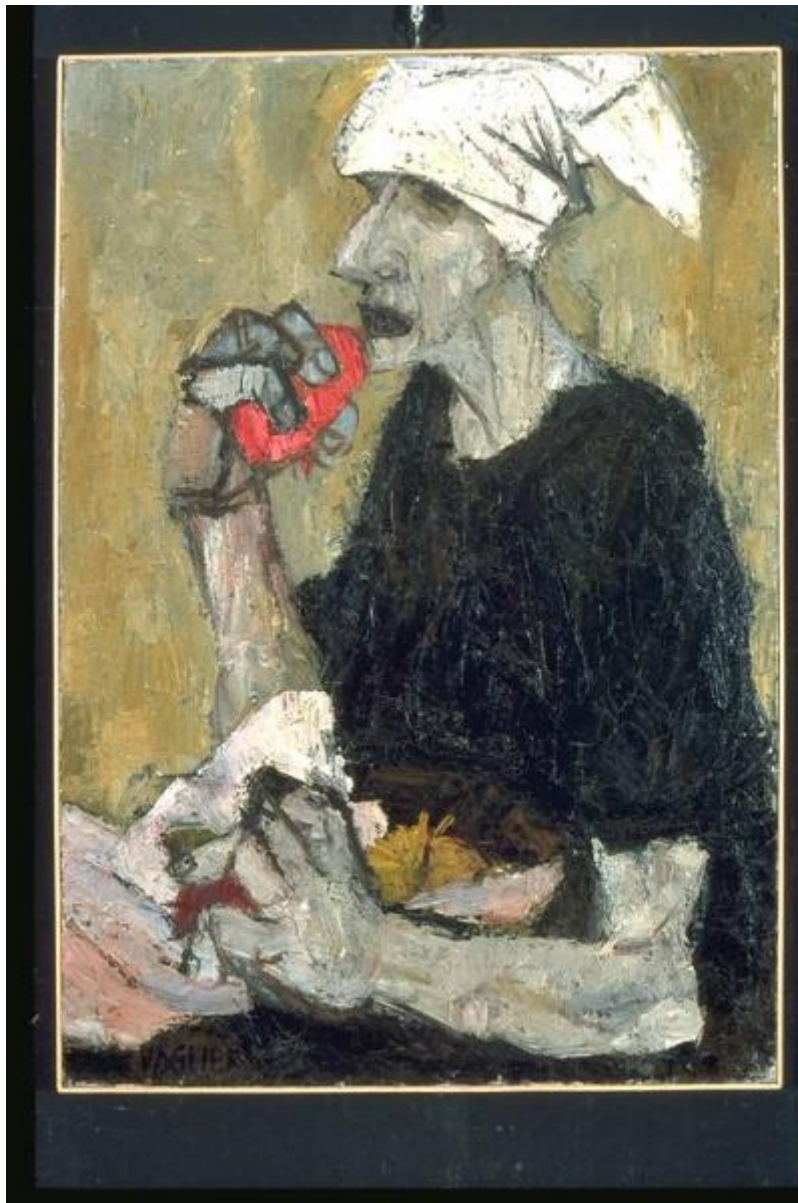


# Vecchia che mangia

Vaglieri, Tino



Link risorsa: <https://www.lombardiabeniculturali.it/opere-arte/schede/MN120-00104/>

Scheda SIRBeC: <https://www.lombardiabeniculturali.it/opere-arte/schede-complete/MN120-00104/>

## CODICI

Unità operativa: MN120

Numero scheda: 104

Codice scheda: MN120-00104

Tipo scheda: OA

Livello ricerca: C

## CODICE UNIVOCO

Codice regione: 03

Ente schedatore: R03/ Provincia di Mantova

Ente competente: S23

## RELAZIONI

### RELAZIONI CON ALTRI BENI

Tipo relazione: scheda storica

Tipo scheda: OA

## OGGETTO

Categoria dell'oggetto: pittura

### OGGETTO

Definizione: dipinto

Identificazione: opera isolata

Disponibilità del bene: reale

### SOGGETTO

Categoria generale: ritratto

Identificazione: Anziana seduta mentre porta cibo alla bocca

Titolo: Vecchia che mangia

## LOCALIZZAZIONE GEOGRAFICO-AMMINISTRATIVA

### INDICAZIONE DEL CONTENITORE FISICO

Codice del contenitore fisico: 9318

Categoria del contenitore fisico: architettura

#### **LOCALIZZAZIONE GEOGRAFICO-AMMINISTRATIVA ATTUALE**

Stato: Italia

Regione: Lombardia

Provincia: MN

Nome provincia: Mantova

Codice ISTAT comune: 020065

Comune: Suzzara

#### **COLLOCAZIONE SPECIFICA**

Tipologia: museo

Qualificazione: pubblico

Denominazione: Galleria Civica di Arte Contemporanea

Indirizzo: Via Guido da Suzzara, 48/B

Denominazione struttura conservativa - livello 1: Galleria Civica di Arte Contemporanea

Tipologia struttura conservativa: museo

Collocazione originaria: SC

#### **ALTRE LOCALIZZAZIONI GEOGRAFICO-AMMINISTRATIVE**

Tipo di localizzazione: luogo di collocazione successiva

#### **COLLOCAZIONE SPECIFICA**

Tipologia: scuola

Qualificazione: materna

Denominazione: Scuola materna Ferrante Aporti

Denominazione struttura conservativa - livello 1: PREMIO SUZZARA 1957

#### **DATA**

Data ingresso: 1957

Data uscita: 1957

#### **DATI PATRIMONIALI E COLLEZIONI**

#### **INVENTARIO**

Data: 2000

Numero: 458

Transcodifica del numero di inventario: 000458

## CRONOLOGIA

### CRONOLOGIA GENERICA

Secolo: sec. XX

Frazione di secolo: terzo quarto

### CRONOLOGIA SPECIFICA

Da: 1957

Validità: post

A: 1957

Validità: ante

Motivazione cronologia: documentazione

Motivazione cronologia: iscrizione

## DEFINIZIONE CULTURALE

### AUTORE

Ruolo: esecutore

Nome di persona o ente: Vaglieri, Tino

Tipo intestazione: P

Dati anagrafici/Periodo di attività: 1929

Motivazione dell'attribuzione: firma

## DATI TECNICI

### MATERIA E TECNICA

Materia: olio su tela

### MISURE

Altezza: 100

Larghezza: 70

Codifica Iconclass: 31 AA 22 2 : 41 D 22 11 : 61 B 1 (+ 52) : 41 C 11

Indicazioni sul soggetto: FIGURE: ANZIANA. ATTIVITA' UMANE: MANGIARE.

## DATI ANALITICI

### ISCRIZIONI [1 / 6]

Classe di appartenenza: documentaria

Tecnica di scrittura: a pennello

Tipo di caratteri: lettere capitali

Posizione: In basso a sinistra

Trascrizione: VAGLIERI

### ISCRIZIONI [2 / 6]

Classe di appartenenza: etichetta

Tecnica di scrittura: tipografico - a penna

Tipo di caratteri: stampato - lettere capita

Posizione: retro della tela - in alto a destra

Trascrizione

GALLERIA CIVICA D'ARTE MODERNA - SUZZARA SCHEDATURA 1973 Cognome e nome dell'artista VAGLIERI  
TINO Anno di premiazione 1957 Titolo dell'opera VECCHIA CHE MANGIA

### ISCRIZIONI [3 / 6]

Classe di appartenenza: documentaria

Tecnica di scrittura: a gesso

Posizione: retro della tela - al centro

Trascrizione: 4

### ISCRIZIONI [4 / 6]

Classe di appartenenza: etichetta

Tecnica di scrittura: tipografico - a pennarell

Tipo di caratteri: stampato

Posizione: retro del telaio - stecca superiore

Trascrizione: "Comune di Suzzara Galleria d' Arte Contemporanea 458 "

### ISCRIZIONI [5 / 6]

Classe di appartenenza: documentaria

Tecnica di scrittura: a pennarello

Posizione: retro del telaio - stecca destra

Trascrizione: 48

### ISCRIZIONI [6 / 6]

Classe di appartenenza: documentaria

Tecnica di scrittura: a matita

Posizione: retro del telaio - stecca inferiore

Trascrizione: 70 x 100 £. 900

Notizie storico-critiche

Al X° Premio Suzzara (1957) vinse una pompa centrifuga.

Lo stile è caratterizzato da un disegno angoloso, da una forte espressività del volto e delle mani e dall'uso di una gamma cromatica ridotta, essenzialmente, al bianco e al nero. La composizione nel suo complesso risulta scarna. L'opera, vicina alle soluzioni formali dell'epresionismo tedesco, si inserisce nel clima del realismo esistenziale.

L'artista nasce a Treviso nel 1929. Nel 1947 si stabilisce a Milano, dove frequenta l'Accademia di Brera e conosce BAnchieri, Ceretti, Guerreschi e Romagnoni con i quali verso la metà degli anni Cinquanta dà vita al gruppo del Realismo Esistenziale. La sua prima personale è del 1956 alla Galleria Pater di Milano, presentata da M. De Micheli. Nel 1957 tiene un'altra personale alla Galleria Bergamini di Milano, che inaugurerà una lunga serie di mostre personali e collettive, in Italia e all'estero ( Buenos Aires, Berlino), e di partecipazioni a Premi (Biennale di Venezia, Quadriennale di Roma, Premio Suzzara, Premio Lissone, Biennale di San Paolo del Brasile, ecc. ecc.). I soggetti delle sue opere sono accomunati da una grottesca deformazione, il più delle volte rappresentano gli aspetti più scabrosi della realtà urbana (fognature, televisori, violenze sull'uomo, repressi ecc.). Verso la fine degli anni Cinquanta, le sue immagini si fanno sempre più essenziali e la sua pittura si avvicina ai modi dell'astratto - informale.

## CONSERVAZIONE

### STATO DI CONSERVAZIONE

Data: 2001/03/06

Stato di conservazione: discreto

Indicazioni specifiche

Strappo suturato ma evidente a destra, in corrispondenza del telaio; distacco di pellicola pittorica causato da foro in alto, sotto il fazzoletto della donna.

Fonte: osservazione diretta

## RESTAURI E ANALISI

### RESTAURI

Data: 1990

Ente responsabile: Comune di Suzzara

Note

Descrizione: Il dipinto è stato consolidato con Beva 371 in benzina rettificata. Sono state eseguite le stuccature delle piccole lacune che sono poi ritoccate con colori ad acquerello. Si è ridato uniforme tensione della tela mediante estensori metallici a vite. La verniciatura finale ha concluso le operazioni.

Nome operatore: Negri Roberto

Ente finanziatore: Comune di Suzzara

## CONDIZIONE GIURIDICA E VINCOLI

## CONDIZIONE GIURIDICA

Indicazione generica: proprietà Ente pubblico territoriale

Note: fonte: 1974, Delibera Comune di Suzzara 131/74

Indicazione specifica: Comune di Suzzara

Indirizzo: P.zza Castello, 1 - 46029 Suzzara (MN)

## ACQUISIZIONE

Tipo acquisizione: donazione

Nome: Associazione Nazionale Amici del Premio Suzzara

Data acquisizione: 1974

Note: fonte: 1974, Verbale di Deliberazione del Consiglio Comunale N. 131/1974 Prot.n.4768

## FONTI E DOCUMENTI DI RIFERIMENTO

### DOCUMENTAZIONE FOTOGRAFICA

Codice univoco della risorsa: SC\_OA\_MN120-00104\_IMG-0000279178

Genere: documentazione allegata

Tipo: immagine digitale PCD

Codice identificativo: IMG0044

Nome del file originale: IMG0044.pcd

### BIBLIOGRAFIA [1 / 3]

Genere: bibliografia di confronto

Autore: Pittura Italia

Titolo contribuito: La pittura in Italia. Il Novecento/2

Luogo di edizione: Milano

Anno di edizione: 1993

V., pp., nn.: v.l, p. 240

### BIBLIOGRAFIA [2 / 3]

Genere: bibliografia di confronto

Titolo contribuito: Vaglieri: il conflitto dell'uomo urbano

Luogo di edizione: Milano

Anno di edizione: 1977

### BIBLIOGRAFIA [3 / 3]

Genere: bibliografia di confronto

Autore: De Micheli M., Mascherpa G., Seveso G., Corradini

Titolo contribuito: Realismo esistenziale. Momenti di una vicenda dell'arte italiana 1955-1956

Luogo di edizione: Milano

Anno di edizione: 1991

**MOSTRE [1 / 4]**

Titolo: SELEZIONE DI OPERE DELLA COLLEZIONE DEL PREMIO SUZZARA

Luogo, sede espositiva, data: PRAGA, , 1985

**MOSTRE [2 / 4]**

Titolo: Il Premio Suzzara. Selezione di opere (1948-1994)

Luogo, sede espositiva, data: MANTOVA, , 1994

**MOSTRE [3 / 4]**

Titolo: Opere del Premio Suzzara 1954 - 1957

Luogo, sede espositiva, data: Suzzara, , 1996

**MOSTRE [4 / 4]**

Titolo: CONTADINI, MONDINE E IL PO: I PRIMI DIECI ANNI DEL PREMIO SUZZARA (1948-1957)

Luogo, sede espositiva, data: TORNACO, , 1999

## COMPILAZIONE

### COMPILAZIONE

Anno di redazione: 2001

Ente compilatore: Provincia di Mantova

Nome: Montanari, Elena

Funzionario responsabile: Negri, A.