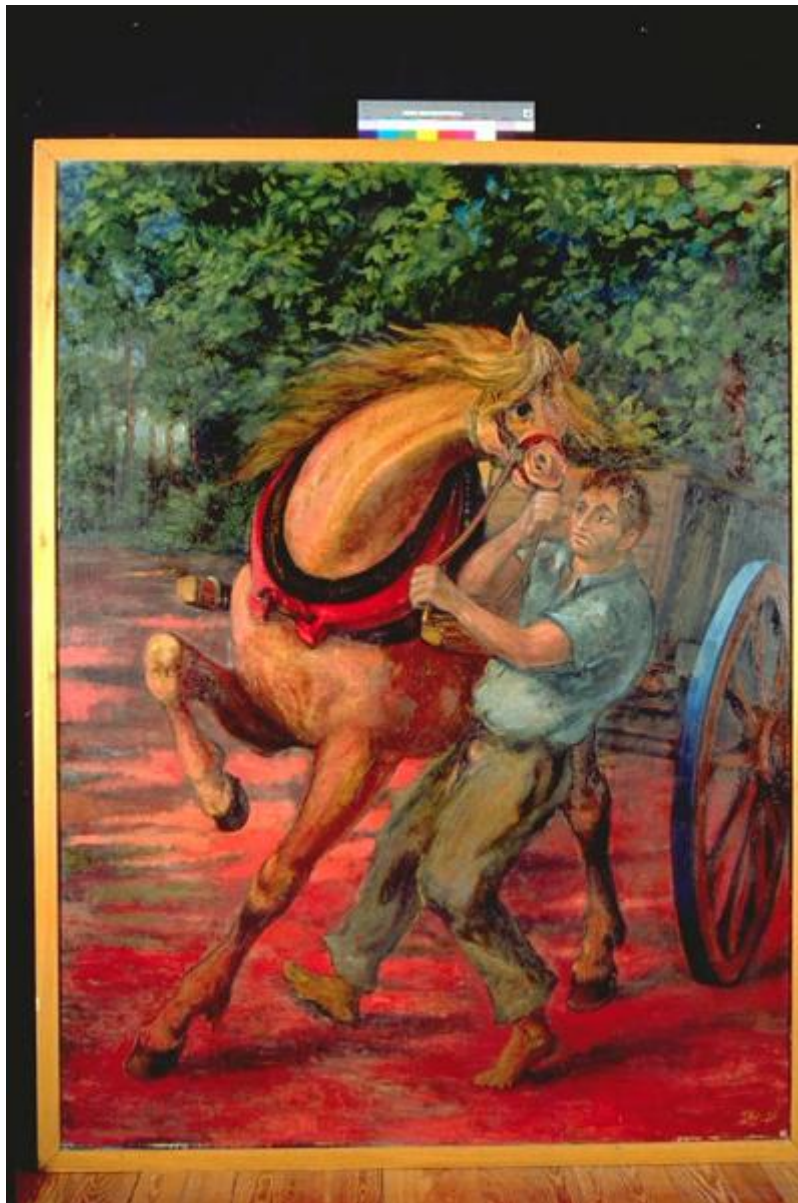


# Il carrettiere

Sassu, Aligi



Link risorsa: <https://www.lombardiabenculturali.it/opere-arte/schede/MN120-00110/>

Scheda SIRBeC: <https://www.lombardiabenculturali.it/opere-arte/schede-complete/MN120-00110/>

## CODICI

Unità operativa: MN120

Numero scheda: 110

Codice scheda: MN120-00110

Tipo scheda: OA

Livello ricerca: C

### CODICE UNIVOCO

Codice regione: 03

Ente schedatore: R03/ Provincia di Mantova

Ente competente: S23

## RELAZIONI

### RELAZIONI CON ALTRI BENI

Tipo relazione: scheda storica

Tipo scheda: OA

## OGGETTO

Categoria dell'oggetto: pittura

### OGGETTO

Definizione: dipinto

Identificazione: opera isolata

Disponibilità del bene: reale

### SOGGETTO

Categoria generale: genere

Identificazione: Figura maschile tenta di trattenere un cavallo imbizzarrito

Titolo: Il carrettiere

## LOCALIZZAZIONE GEOGRAFICO-AMMINISTRATIVA

### INDICAZIONE DEL CONTENITORE FISICO

Codice del contenitore fisico: 9318

Categoria del contenitore fisico: architettura

#### **LOCALIZZAZIONE GEOGRAFICO-AMMINISTRATIVA ATTUALE**

Stato: Italia

Regione: Lombardia

Provincia: MN

Nome provincia: Mantova

Codice ISTAT comune: 020065

Comune: Suzzara

#### **COLLOCAZIONE SPECIFICA**

Tipologia: museo

Qualificazione: pubblico

Denominazione: Galleria Civica di Arte Contemporanea

Indirizzo: Via Guido da Suzzara, 48/B

Denominazione struttura conservativa - livello 1: Galleria Civica di Arte Contemporanea

Tipologia struttura conservativa: museo

Collocazione originaria: SC

#### **ALTRE LOCALIZZAZIONI GEOGRAFICO-AMMINISTRATIVE**

Tipo di localizzazione: luogo di provenienza/collocazione precedente

#### **LOCALIZZAZIONE GEOGRAFICO-AMMINISTRATIVA [1 / 3]**

Provincia: RM

Comune: Roma

#### **COLLOCAZIONE SPECIFICA [1 / 3]**

Denominazione struttura conservativa - livello 1: VII QUADRIENNALE DI ROMA

Specifiche: Esposto alla VII quadriennale di Roma, 1955-56. Controllare dove si tenne.

#### **DATA [1 / 3]**

Data uscita: 1956

Tipo di localizzazione: luogo di collocazione successiva

#### **COLLOCAZIONE SPECIFICA [2 / 3]**

Tipologia: scuola

Qualificazione: materna

Denominazione: Scuola materna Ferrante Aporti

Denominazione struttura conservativa - livello 1: PREMIO SUZZARA 1956

**DATA [2 / 3]**

Data ingresso: 1956

Data uscita: 1956

Tipo di localizzazione: luogo di collocazione successiva

**COLLOCAZIONE SPECIFICA [3 / 3]**

Tipologia: scuola

Qualificazione: superiore

Denominazione: Scuola superiore Arti e Mestieri

**DATA [3 / 3]**

Data ingresso: 1963

Data uscita: 1973

## **DATI PATRIMONIALI E COLLEZIONI**

### **INVENTARIO**

Data: 2000

Numero: 389

Transcodifica del numero di inventario: 000389

## **CRONOLOGIA**

### **CRONOLOGIA GENERICA**

Secolo: sec. XX

### **CRONOLOGIA SPECIFICA**

Da: 1956

Validità: post

A: 1956

Validità: ante

Specifica

La data dell'esecuzione è testimoniata dallo stesso autore nel commento all'opera riportato in D. Villani, *Il Premio Suzzara*, ristampa 1997.

Motivazione cronologia: documentazione

Motivazione cronologia: iscrizione

## DEFINIZIONE CULTURALE

### AUTORE

Ruolo: esecutore

Nome di persona o ente: Sassu, Aligi

Tipo intestazione: P

Dati anagrafici/Periodo di attività: 1912-2001

Motivazione dell'attribuzione: firma

## DATI TECNICI

### MATERIA E TECNICA

Materia: olio su tela

### MISURE

Altezza: 201

Larghezza: 150

Codifica Iconclass: 46 C 14 94

Indicazioni sul soggetto

ANIMALI: CAVALLO. MEZZI DI TRASPORTO: CARRO. FIGURE: FIGURA MASCHILE. PIANTE: ALBERI.

## DATI ANALITICI

### ISCRIZIONI [1 / 7]

Classe di appartenenza: documentaria

Tecnica di scrittura: a pennello

Tipo di caratteri: lettere capitali

Posizione: In basso a destra

Trascrizione: SASSU

### ISCRIZIONI [2 / 7]

Classe di appartenenza: etichetta

Tecnica di scrittura: tipografico - a penna

Tipo di caratteri: stamp.-cors.-lett.capital

Posizione: retro della tela - in basso a sinistra

Trascrizione

VIIa QUADRIENNALE NAZIONALE D'ARTE DI ROMA ROMA 1955 - 1956 6009 INVITATO Nome, cognome e

indirizzo dell'artista SASSU ALIGI . VIA BAGUTTA 14 . MILANO Titolo dell'opera Il Carrettiere Prezzo di vendita £. 1.800.000 Proprietario autore Indirizzo per il ritorno VIA BAGUTTA 14 Milano . Aligi Sassu Pregasi incollare questo cartellino sul telaio dei quadri e sul fondo della base per le opere di scultura.

**ISCRIZIONI [3 / 7]**

Classe di appartenenza: documentaria

Tecnica di scrittura: a pennarello

Tipo di caratteri: lettere capitali

Posizione: retro del telaio - stecca superiore

Trascrizione: S

**ISCRIZIONI [4 / 7]**

Classe di appartenenza: etichetta

Tecnica di scrittura: tipografico - a penna

Tipo di caratteri: stampato - lettere capita

Posizione: retro del telaio - stecca destra

Trascrizione

IX Premio Suzzara "lavoro e lavoratori nell'arte" Cognome e nome dell'artista SASSU ALIGI Indirizzo VIA BAGUTTA 14 MILANO Titolo dell'opera IL CARRETTIERE Prezzo

**ISCRIZIONI [5 / 7]**

Classe di appartenenza: etichetta

Tecnica di scrittura: tipografico

Posizione: retro del telaio - stecca mediana

Trascrizione: 266

**ISCRIZIONI [6 / 7]**

Classe di appartenenza: etichetta

Tecnica di scrittura: tipografico - a penna

Tipo di caratteri: stampato - lettere capita

Posizione: retro del telaio - stecca mediana

Trascrizione

GALLERIA CIVICA D'ARTE MODERNA - SUZZARA SCHEDATURA 1973 Cognome e nome dell'artista SASSU ALIGI Anno di premiazione 1956 Titolo dell'opera IL CARRETTIERE

**ISCRIZIONI [7 / 7]**

Classe di appartenenza: etichetta

Tecnica di scrittura: tipografico - a pennarell

Tipo di caratteri: stampato

Posizione: retro del telaio - stecca inferiore

Trascrizione: "Comune di Suzzara Galleria d' Arte Contemporanea 389"

**STEMMI, EMBLEMI, MARCHI [1 / 6]**

Classe di appartenenza: marchio

Qualificazione: civile

Quantità: 2

Posizione: retro della tela

Descrizione: PREMIO SUZZARA Lavoro e Lavoratori nell'Arte

**STEMMI, EMBLEMI, MARCHI [2 / 6]**

Classe di appartenenza: bollo

Qualificazione: civile

Identificazione: doganale

Quantità: 1

Posizione: retro della tela - in alto a destra

Descrizione: DOGANA DI MILANO - T.E -

**STEMMI, EMBLEMI, MARCHI [3 / 6]**

Classe di appartenenza: marchio

Qualificazione: civile

Quantità: 1

Posizione: retro del telaio - stecca sinistra

Descrizione: PREMIO SUZZARA Lavoro e Lavoratori nell'Arte

**STEMMI, EMBLEMI, MARCHI [4 / 6]**

Classe di appartenenza: marchio

Qualificazione: civile

Quantità: 1

Posizione: retro del telaio - stecca mediana

Descrizione: PREMIO SUZZARA Lavoro e Lavoratori nell'Arte

**STEMMI, EMBLEMI, MARCHI [5 / 6]**

Classe di appartenenza: marchio

Qualificazione: civile

Quantità: 1

Posizione: retro del telaio - stecca inferiore

Descrizione: PREMIO SUZZARA Lavoro e Lavoratori nell'Arte

**STEMMI, EMBLEMI, MARCHI [6 / 6]**

Classe di appartenenza: bollo

Qualificazione: civile

Identificazione: doganale

Quantità: 1

Posizione: retro della cornice - stecca destra

Descrizione: DOGANA BRENNERO - AUTOSTRADA T.E.

**Notizie storico-critiche**

Al IX° Premio Suzzara (1956) vinse il vitello.

Il linguaggio stilistico di quest'opera, chiaramente realista per descrittività e impianto narrativo, è ancora legato all'espressionismo di Corrente (movimento del quale l'artista fu promotore), soprattutto per il tipo di pennellata e per l'uso di colori accesi, in particolare del rosso. Questo dipinto rivela anche, nella posizione dell'uomo e del cavallo, la ricerca di un ordine classico. Nel commento alla sua opera l'artista scrive di essersi ispirato, per questo dipinto, ad una scena alla quale gli accadde di assistere nei pressi di Suzzara.

L'artista nasce a Milano nel 1912. Frequenta l'Accademia di Brera. Cominciò ad esporre giovanissimo, col gruppo futurista. Nel 1928 partecipa alla Biennale di Venezia. Dopo aver frequentato i chiaristi lombardi si avvia ad un linguaggio di derivazione espressionista. Dal 1929 al 1934 realizza il ciclo "Uomini rossi". Negli anni Trenta tiene varie personali a Milano. Nel 1934 è a Parigi, dove frequenta De Pisis, Campigli e Fernand Lèger e studia gli Impressionisti e l'opera di Delacroix. In quegli anni inizia a dipingere la serie dei ciclisti, dei caffè e dei cavalli. Tornato a Milano realizza la "Fucilazione delle Asturie" (1935), che risente dell'influenza di Goya. Partecipa a varie rassegne, ma dal 1937 viene arrestato per attività antifasciste. Dopo un anno e mezzo esce di prigione ed entra a fare parte del gruppo di "Corrente". Nelle opere di quel periodo ai temi di impegno sociale affianca le numerose crocifissioni. Nel 1940 partecipa al Premio Bergamo. Sempre negli anni Quaranta allestisce diverse personali a Milano e a Trieste. Nel dopoguerra continua a dipingere nei modi del realismo sociale e si dedica anche all'illustrazione, alle opere murali e alle scenografie per il teatro La Scala di Milano. Durante gli anni Quaranta e Cinquanta partecipa a varie edizioni della Biennale di Venezia, nel 1959 alla Quadriennale di Roma, e nel 1960 alla mostra storica di "Corrente" alla Galleria Gian Ferrari di Milano. Durante gli anni Sessanta continua ad esporre in varie personali in Italia e all'estero. Nel 1963 apre uno studio nell'isola di Maiorca. Il contatto con la cultura spagnola lo porterà a svolgere anche temi di gusto fantastico. Dalla metà degli anni Settanta intensifica la sua attività nel campo della grafica.

**CONSERVAZIONE****STATO DI CONSERVAZIONE**

Data: 2001/03/07

Stato di conservazione: buono

Indicazioni specifiche: Presenza di un piccolo foro nella metà inferiore.

Fonte: osservazione diretta

**CONDIZIONE GIURIDICA E VINCOLI****CONDIZIONE GIURIDICA**

Indicazione generica: proprietà Ente pubblico territoriale

Note: fonte: 1974, Delibera Comune di Suzzara 131/74



Indicazione specifica: Comune di Suzzara

Indirizzo: P.zza Castello, 1 - 46029 Suzzara (MN)

### **ACQUISIZIONE**

Tipo acquisizione: donazione

Nome: Associazione Nazionale Amici del Premio Suzzara

Data acquisizione: 1974

Note: fonte: 1974, Verbale di Deliberazione del Consiglio Comunale N. 131/1974 Prot.n.4768

## **FONTI E DOCUMENTI DI RIFERIMENTO**

### **DOCUMENTAZIONE FOTOGRAFICA**

Codice univoco della risorsa: SC\_OA\_MN120-00110\_IMG-0000279184

Genere: documentazione allegata

Tipo: immagine digitale PCD

Codice identificativo: IMG0060

Nome del file originale: IMG0060.pcd

### **BIBLIOGRAFIA [1 / 4]**

Genere: bibliografia di confronto

Autore: Sassu

Titolo contribuito: Sassu (Catalogo della mostra, Palazzo dei Diamanti,Ferrara)

Luogo di edizione: Casalecchio di Reno

Anno di edizione: 1984

### **BIBLIOGRAFIA [2 / 4]**

Genere: bibliografia di confronto

Autore: Ballo G. (a cura di)

Titolo contribuito: Aligi Sassu. Dipinti 1927/1987

Luogo di edizione: Milano

Anno di edizione: 1987

### **BIBLIOGRAFIA [3 / 4]**

Genere: bibliografia di confronto

Autore: De Micheli M.

Titolo contribuito: Aligi Sassu. Sculture e ceramiche 1939/1989

Luogo di edizione: Milano

Anno di edizione: 1989

**BIBLIOGRAFIA [4 / 4]**

Genere: bibliografia di confronto

Autore: Rosci M.

Titolo contribuito: Aligi Sassu. Disegni 1929/1990

Luogo di edizione: Milano

Anno di edizione: 1991

**MOSTRE [1 / 7]**

Titolo: RASSEGNA DEI PREMI SUZZARA DAL 1948 AL 1956

Luogo, sede espositiva, data: MANTOVA, , 1956

**MOSTRE [2 / 7]**

Titolo: MOSTRA RETROSPETTIVA "LAVORO E LAVORATORI NELL'ARTE"

Luogo, sede espositiva, data: Suzzara, , 1963

**MOSTRE [3 / 7]**

Titolo: LAVORO E LAVORATORI NELL'ARTE: RETROSPETTIVA DEI VENTI ANNI DEL "PREMIO SUZZARA" 1948/1968

Luogo, sede espositiva, data: SCANDICCI, , 1968

**MOSTRE [4 / 7]**

Titolo: SELEZIONE DI OPERE DELLA COLLEZIONE DEL PREMIO SUZZARA

Luogo, sede espositiva, data: PRAGA, , 1985

**MOSTRE [5 / 7]**

Titolo: Il Premio Suzzara. Selezione di opere (1948-1994)

Luogo, sede espositiva, data: MANTOVA, , 1994

**MOSTRE [6 / 7]**

Titolo: Opere del Premio Suzzara 1954 - 1957

Luogo, sede espositiva, data: Suzzara, , 1996

**MOSTRE [7 / 7]**

Titolo: CONTADINI, MONDINE E IL PO: I PRIMI DIECI ANNI DEL PREMIO SUZZARA (1948-1957)

Luogo, sede espositiva, data: TORNACO, , 1999

---

**COMPILAZIONE**

**COMPILAZIONE**

---

Anno di redazione: 2001

Ente compilatore: Provincia di Mantova

Nome: Montanari, Elena

Funzionario responsabile: Negri, A.