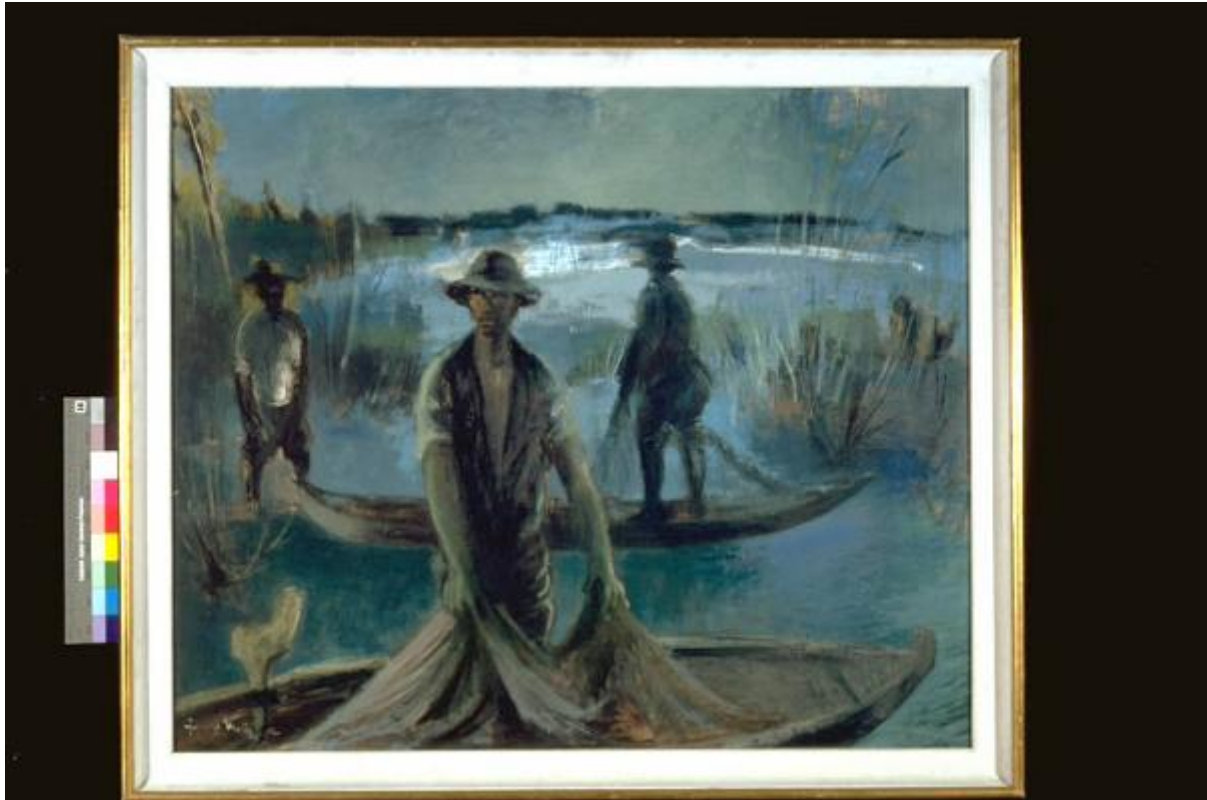


# Sulle rive del Po

Motti, Giuseppe



Link risorsa: <https://www.lombardiabeniculturali.it/opere-arte/schede/MN120-00117/>

Scheda SIRBeC: <https://www.lombardiabeniculturali.it/opere-arte/schede-complete/MN120-00117/>

## **CODICI**

Unità operativa: MN120

Numero scheda: 117

Codice scheda: MN120-00117

Tipo scheda: OA

Livello ricerca: C

### **CODICE UNIVOCO**

Codice regione: 03

Ente schedatore: R03/ Provincia di Mantova

Ente competente: S23

## **RELAZIONI**

### **RELAZIONI CON ALTRI BENI**

Tipo relazione: scheda storica

Tipo scheda: OA

## **OGGETTO**

Categoria dell'oggetto: pittura

### **OGGETTO**

Definizione: dipinto

Identificazione: opera isolata

Disponibilità del bene: reale

### **SOGGETTO**

Categoria generale: genere

Identificazione: Tre pescatori con le reti sulle barche in un paesaggio fluviale

Titolo: Sulle rive del Po

## **LOCALIZZAZIONE GEOGRAFICO-AMMINISTRATIVA**

### **INDICAZIONE DEL CONTENITORE FISICO**

Codice del contenitore fisico: 9318

Categoria del contenitore fisico: architettura

#### **LOCALIZZAZIONE GEOGRAFICO-AMMINISTRATIVA ATTUALE**

Stato: Italia

Regione: Lombardia

Provincia: MN

Nome provincia: Mantova

Codice ISTAT comune: 020065

Comune: Suzzara

#### **COLLOCAZIONE SPECIFICA**

Tipologia: museo

Qualificazione: pubblico

Denominazione: Galleria Civica di Arte Contemporanea

Indirizzo: Via Guido da Suzzara, 48/B

Denominazione struttura conservativa - livello 1: Galleria Civica di Arte Contemporanea

Tipologia struttura conservativa: museo

Collocazione originaria: SC

#### **ALTRE LOCALIZZAZIONI GEOGRAFICO-AMMINISTRATIVE**

Tipo di localizzazione: luogo di collocazione successiva

#### **COLLOCAZIONE SPECIFICA**

Tipologia: scuola

Qualificazione: materna

Denominazione: Scuola materna Ferrante Aporti

Denominazione struttura conservativa - livello 1: PREMIO SUZZARA 1958

#### **DATA**

Data ingresso: 1958

Data uscita: 1958

#### **DATI PATRIMONIALI E COLLEZIONI**

#### **INVENTARIO**

Data: 2000

Numero: 286

Transcodifica del numero di inventario: 000286

## CRONOLOGIA

### CRONOLOGIA GENERICA

Secolo: sec. XX

Frazione di secolo: terzo quarto

### CRONOLOGIA SPECIFICA

Da: 1958

Validità: post

A: 1958

Validità: ante

Motivazione cronologia: documentazione

Motivazione cronologia: iscrizione

## DEFINIZIONE CULTURALE

### AUTORE

Ruolo: esecutore

Nome di persona o ente: Motti, Giuseppe

Tipo intestazione: P

Dati anagrafici/Periodo di attività: 1908-1988

Motivazione dell'attribuzione: firma

## DATI TECNICI

### MATERIA E TECNICA

Materia: olio su tela

### MISURE

Altezza: 100

Larghezza: 120

Codifica Iconclass: 25 H 2 : 43 C 12 8 : 43 C 1 (+ 41 5)

Indicazioni sul soggetto

FIGURE: PESCATORI. OGGETTI: RETI DA PESCA. MEZZI DI TRASPORTO: BARCHE. PAESAGGIO: FLUVIALE.

## DATI ANALITICI

### ISCRIZIONI [1 / 9]

Classe di appartenenza: documentaria

Tecnica di scrittura: a pennello

Tipo di caratteri: corsivo

Posizione: In basso a sinistra

Trascrizione: Giuseppe Motti

### ISCRIZIONI [2 / 9]

Classe di appartenenza: etichetta

Tecnica di scrittura: tipografico

Tipo di caratteri: stampato

Posizione: retro della tela - in basso a sinistra

Trascrizione: COMUNE DI JESOLO Mostra Antologica di pittura di GIUSEPPE MOTTI 5 agosto - 23 settembre 1973

### ISCRIZIONI [3 / 9]

Classe di appartenenza: etichetta

Tecnica di scrittura: tipografico - a penna

Tipo di caratteri: stampato - corsivo

Posizione: retro del telaio - stecca superiore

Trascrizione

XI Premio Suzzara "lavoro e lavoratori nell'arte" Cognome e nome dell'artista Motti Giuseppe Indirizzo Corso Buenos Aires 5 Milano Titolo dell'opera Sulle rive del Po Prezzo L. 400.000

### ISCRIZIONI [4 / 9]

Classe di appartenenza: etichetta

Tecnica di scrittura: tipografico

Posizione: retro del telaio - stecca superiore

Trascrizione: 217

### ISCRIZIONI [5 / 9]

Classe di appartenenza: documentaria

Tecnica di scrittura: a pennarello

Tipo di caratteri: lettere capitali

Posizione: retro del telaio - stecca superiore

Trascrizione: M

**ISCRIZIONI [6 / 9]**

Classe di appartenenza: etichetta

Tecnica di scrittura: tipografico - a pennarell

Tipo di caratteri: stampato

Posizione: retro del telaio - stecca superiore

Trascrizione: "Comune di Suzzara Galleria d' Arte Contemporanea 286 "

**ISCRIZIONI [7 / 9]**

Classe di appartenenza: documentaria

Tecnica di scrittura: a pennarello

Posizione: retro del telaio - stecca superiore

Trascrizione: 61

**ISCRIZIONI [8 / 9]**

Classe di appartenenza: etichetta

Tecnica di scrittura: tipografico - a penna

Tipo di caratteri: stampato - lettere capita

Posizione: retro del telaio - stecca mediana

Trascrizione

GALLERIA CIVICA D'ARTE MODERNA - SUZZARA SCHEDATURA 1973 Cognome e nome dell'artista MOTTI GIUSEPPE Anno di premiazione 1958 Titolo dell'opera SULLE RIVE DEL PO

**ISCRIZIONI [9 / 9]**

Classe di appartenenza: documentaria

Tecnica di scrittura: a pennarello

Posizione: retro della cornice - stecca superiore

Trascrizione: 61 / 61

**STEMMI, EMBLEMI, MARCHI [1 / 3]**

Classe di appartenenza: bollo

Qualificazione: civile

Identificazione: doganale

Quantità: 1

Posizione: retro della tela - in alto a sinistra

Descrizione: DOGANA DI MILANO - T.E -

**STEMMI, EMBLEMI, MARCHI [2 / 3]**

Classe di appartenenza: marchio

Qualificazione: civile

Quantità: 1

Posizione: retro della tela - in basso a destra

Descrizione: PREMIO SUZZARA Lavoro e Lavoratori nell'Arte

### **STEMMI, EMBLEMI, MARCHI [3 / 3]**

Classe di appartenenza: marchio

Qualificazione: civile

Quantità: 1

Posizione: retro del telaio - stecca superiore

Descrizione: PREMIO SUZZARA Lavoro e Lavoratori nell'Arte

#### Notizie storico-critiche

L'opera risulta premiata con il maiale alla XIa edizione del Premio Suzzara, 1958.

Definizione delle figure e del paesaggio che si accosta ai modi del realismo esistenziale, con i volti debolmente caratterizzati.

Nasce ad Arena Po (Milano) nel 1908 e muore a Milano nel 1988. Si forma all'Accademia di Brera di Milano. Inizialmente si accosta al gruppo dei chiaristi come si vede nei suoi quadri risalenti alla metà degli anni '30. Durante la guerra, combatte come partigiano. Dopo, assieme a Tettamanti, Fumagalli, Ramponi, Scalvini, fu tra gli animatori del movimento realista di Milano presso la Galleria di Borgonuovo. Nel 1943 tiene la sua prima personale a Piacenza ed altre due a Milano. Partecipa al Premio Suzzara, al Premio Marzotto, alla VII Quadriennale di Roma e a moltissimi altri premi, dove ottenne numerosi riconoscimenti. Durante gli anni '70 ed '80, tiene personali in tutta Italia. Inizialmente il suo linguaggio artistico si ispira al post-cubismo ed all'espressionismo (specie per le figure femminili), poi si fa più esplicitamente realista, rappresentando periferie urbane, braccianti e mondine. Dalla metà degli anni '50 ritrae, quasi unicamente, gente del Po. Negli anni '70 usa colori sempre più accesi, ed il paesaggio acquista sempre più autonomia.

## **CONSERVAZIONE**

### **STATO DI CONSERVAZIONE**

Data: 2001/03/09

Stato di conservazione: discreto

Indicazioni specifiche: Craquelure non grave. Alcuni piccoli distacchi di pellicola pittorica.

Fonte: osservazione diretta

## **CONDIZIONE GIURIDICA E VINCOLI**

### **CONDIZIONE GIURIDICA**

Indicazione generica: proprietà Ente pubblico territoriale

Note: fonte: 1974, Delibera Comune di Suzzara 131/74

Indicazione specifica: Comune di Suzzara

Indirizzo: P.zza Castello, 1 - 46029 Suzzara (MN)

## ACQUISIZIONE

Tipo acquisizione: donazione

Nome: Associazione Nazionale Amici del Premio Suzzara

Data acquisizione: 1974

Note: fonte: 1974, Verbale di Deliberazione del Consiglio Comunale N. 131/1974 Prot.n.4768

## FONTI E DOCUMENTI DI RIFERIMENTO

### DOCUMENTAZIONE FOTOGRAFICA

Codice univoco della risorsa: SC\_OA\_MN120-00117\_IMG-0000279192

Genere: documentazione allegata

Tipo: immagine digitale PCD

Codice identificativo: IMG0035

Nome del file originale: IMG0035.pcd

### BIBLIOGRAFIA [1 / 17]

Genere: bibliografia di confronto

Autore: Lincoln Cadioli Motti

Titolo contribuito: Il fiume della pittura di Motti

Luogo di edizione: Sesto San Giovanni

Anno di edizione: 1957

### BIBLIOGRAFIA [2 / 17]

Genere: bibliografia di confronto

Autore: De Micheli M.

Titolo contribuito: Treccani e Motti.

Luogo di edizione: Mantova

Anno di edizione: 1959

### BIBLIOGRAFIA [3 / 17]

Genere: bibliografia di confronto

Autore: Munari C.

Titolo contribuito: Motti

Luogo di edizione: Desenzano

Anno di edizione: 1962

### BIBLIOGRAFIA [4 / 17]



Genere: bibliografia di confronto

Autore: Battolini F.

Titolo contribuito: Motti

Luogo di edizione: Lerici

Anno di edizione: 1963

**BIBLIOGRAFIA [5 / 17]**

Genere: bibliografia di confronto

Autore: Sguerzo G.

Titolo contribuito: Motti

Luogo di edizione: Trento

Anno di edizione: 1964

**BIBLIOGRAFIA [6 / 17]**

Genere: bibliografia di confronto

Autore: Budigna L.

Titolo contribuito: Motti

Luogo di edizione: Milano

Anno di edizione: 1965

**BIBLIOGRAFIA [7 / 17]**

Genere: bibliografia di confronto

Autore: Villani D.

Titolo contribuito: Giuseppe Motti pittore del Po

Luogo di edizione: Milano

Anno di edizione: 1965

**BIBLIOGRAFIA [8 / 17]**

Genere: bibliografia di confronto

Autore: De Micheli M.

Titolo contribuito: Motti

Luogo di edizione: Brescia

Anno di edizione: 1967

**BIBLIOGRAFIA [9 / 17]**

Genere: bibliografia di confronto

Autore: Bugatti C.A.

Titolo contributo: Giuseppe Motti

Luogo di edizione: Ancona

Anno di edizione: 1970

**BIBLIOGRAFIA [10 / 17]**

Genere: bibliografia di confronto

Autore: Milano E.

Titolo contributo: Giuseppe Motti

Luogo di edizione: Alessandria

Anno di edizione: 1970

**BIBLIOGRAFIA [11 / 17]**

Genere: bibliografia di confronto

Autore: De Grada R.

Titolo contributo: Trent'anni di pittura: Giuseppe Motti

Luogo di edizione: Milano

Anno di edizione: 1970

**BIBLIOGRAFIA [12 / 17]**

Genere: bibliografia di confronto

Autore: Bartoli F.

Titolo contributo: Motti

Luogo di edizione: Mantova

Anno di edizione: 1971

**BIBLIOGRAFIA [13 / 17]**

Genere: bibliografia di confronto

Autore: Coccia A.

Titolo contributo: Giuseppe Motti

Luogo di edizione: Milano

Anno di edizione: 1973

**BIBLIOGRAFIA [14 / 17]**

Genere: bibliografia di confronto

Autore: De Micheli M.

Titolo contributo: Motti, gente del Po

Luogo di edizione: Milano

Anno di edizione: 1973

**BIBLIOGRAFIA [15 / 17]**

Genere: bibliografia di confronto

Autore: Ghilardi M.

Titolo contribuito: Giuseppe Motti

Luogo di edizione: Milano

Anno di edizione: 1988

**BIBLIOGRAFIA [16 / 17]**

Genere: bibliografia di confronto

Autore: Monteverdi M.

Titolo contribuito: Il segno dell'uomo. Giuseppe Motti. (Catalogo della mostra, Castello MEDiceo, Melegnano)

Luogo di edizione: Milano

Anno di edizione: 1989

**BIBLIOGRAFIA [17 / 17]**

Genere: bibliografia specifica

Autore: Po Novecento

Titolo contribuito: Il Po del '900

Luogo di edizione: Bologna

Anno di edizione: 1995

V., pp., nn.: p. 152

**MOSTRE [1 / 3]**

Titolo: LAVORO E LAVORATORI NELL'ARTE: RETROSPETTIVA DEI VENTI ANNI DEL "PREMIO SUZZARA" 1948/1968

Luogo, sede espositiva, data: SCANDICCI, , 1968

**MOSTRE [2 / 3]**

Titolo: Mostra Antologica di pittura di GIUSEPPE MOTTI

Luogo, sede espositiva, data: JESOLO, , 1973

**MOSTRE [3 / 3]**

Titolo: L'UOMO E LA SUA TERRA: ALTRI DIECI ANNI DEL PREMIO SUZZARA (1958-1967)

Luogo, sede espositiva, data: TORNACO, , 2000

---

**COMPILAZIONE**

**COMPILAZIONE**

Anno di redazione: 2001

Ente compilatore: Provincia di Mantova

Nome: Montanari, Elena

Funzionario responsabile: Negri, A.