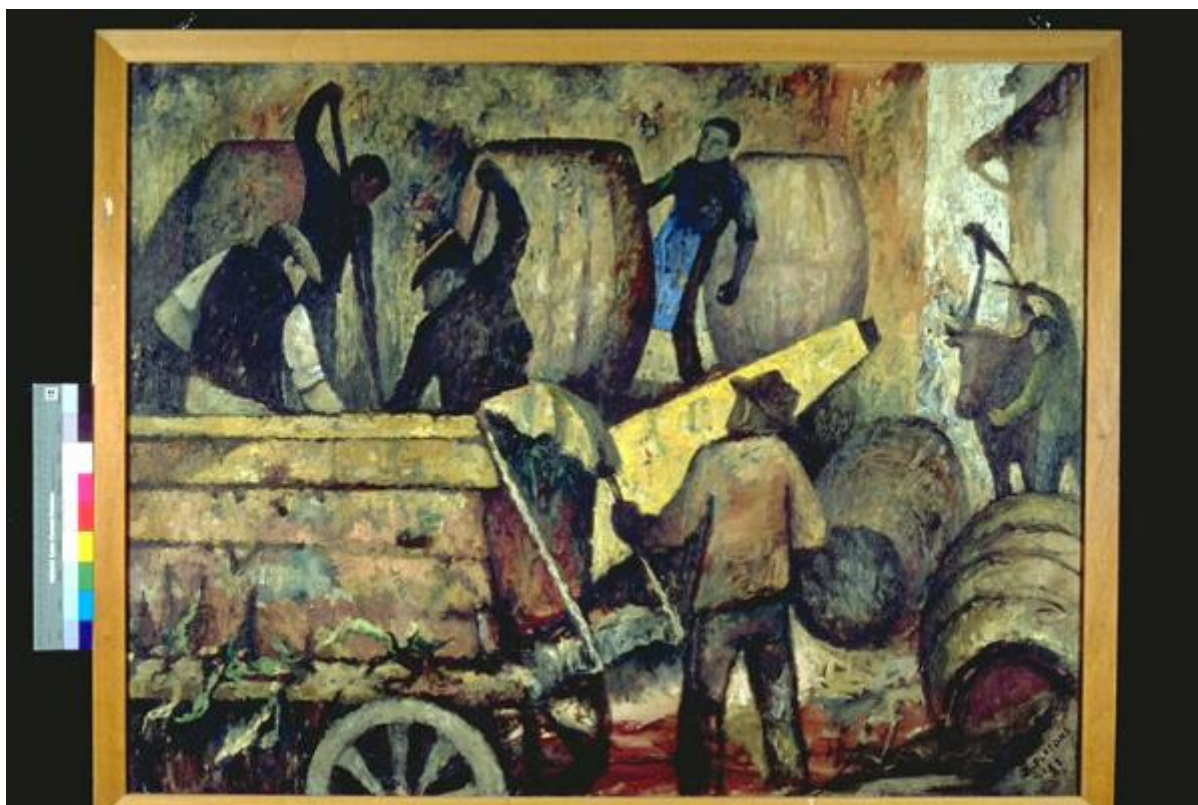


## Lavoro in ottobre

Platone, Amelia



Link risorsa: <https://www.lombardiabeniculturali.it/opere-arte/schede/MN120-00119/>

Scheda SIRBeC: <https://www.lombardiabeniculturali.it/opere-arte/schede-complete/MN120-00119/>

## CODICI

Unità operativa: MN120

Numero scheda: 119

Codice scheda: MN120-00119

Tipo scheda: OA

Livello ricerca: C

### CODICE UNIVOCO

Codice regione: 03

Ente schedatore: R03/ Provincia di Mantova

Ente competente: S23

## RELAZIONI

### RELAZIONI CON ALTRI BENI

Tipo relazione: scheda storica

Tipo scheda: OA

## OGGETTO

Categoria dell'oggetto: pittura

### OGGETTO

Definizione: dipinto

Identificazione: opera isolata

Disponibilità del bene: reale

### SOGGETTO

Categoria generale: genere

Identificazione: Diversi lavoratori al lavoro presso un carro, con tutt'attorno grandi botti

Titolo: Lavoro in ottobre

## LOCALIZZAZIONE GEOGRAFICO-AMMINISTRATIVA

### INDICAZIONE DEL CONTENITORE FISICO

Codice del contenitore fisico: 9318

Categoria del contenitore fisico: architettura

#### **LOCALIZZAZIONE GEOGRAFICO-AMMINISTRATIVA ATTUALE**

Stato: Italia

Regione: Lombardia

Provincia: MN

Nome provincia: Mantova

Codice ISTAT comune: 020065

Comune: Suzzara

#### **COLLOCAZIONE SPECIFICA**

Tipologia: museo

Qualificazione: pubblico

Denominazione: Galleria Civica di Arte Contemporanea

Indirizzo: Via Guido da Suzzara, 48/B

Denominazione struttura conservativa - livello 1: Galleria Civica di Arte Contemporanea

Tipologia struttura conservativa: museo

Collocazione originaria: SC

#### **ALTRE LOCALIZZAZIONI GEOGRAFICO-AMMINISTRATIVE**

Tipo di localizzazione: luogo di provenienza/collocazione precedente

#### **LOCALIZZAZIONE GEOGRAFICO-AMMINISTRATIVA [1 / 2]**

Provincia: TO

Comune: Torino

#### **COLLOCAZIONE SPECIFICA [1 / 2]**

Tipologia: palazzo

Denominazione: Palazzo Chiabrese

Denominazione struttura conservativa - livello 1: 115a ESPOSIZIONE DELLA SOC. PROMOTRICE DELLE BELLE ARTI

#### **DATA [1 / 2]**

Data ingresso: 1958

Data uscita: 1958

Tipo di localizzazione: luogo di collocazione successiva

#### **COLLOCAZIONE SPECIFICA [2 / 2]**

Tipologia: scuola

Qualificazione: materna

Denominazione: Scuola materna Ferrante Aporti

Denominazione struttura conservativa - livello 1: PREMIO SUZZARA 1958

#### **DATA [2 / 2]**

Data ingresso: 1958

Data uscita: 1958

### **DATI PATRIMONIALI E COLLEZIONI**

#### **INVENTARIO**

Data: 2000

Numero: 325

Transcodifica del numero di inventario: 000325

### **CRONOLOGIA**

#### **CRONOLOGIA GENERICA**

Secolo: sec. XX

Frazione di secolo: terzo quarto

#### **CRONOLOGIA SPECIFICA**

Da: 1957

Validità: post

A: 1957

Validità: ante

Motivazione cronologia: data

### **DEFINIZIONE CULTURALE**

#### **AUTORE**

Ruolo: esecutore

Nome di persona o ente: Platone, Amelia

Tipo intestazione: P

Dati anagrafici/Periodo di attività: 1927

Motivazione dell'attribuzione: firma

## DATI TECNICI

### MATERIA E TECNICA

Materia: olio su tela

### MISURE

Altezza: 99.7

Larghezza: 129.5

Indicazioni sul soggetto

FIGURE: CONTADINI.MEZZI DI TRASPORTO: CARRO. OGGETTI: ATTREZZI DA LAVORO. OGGETTI: BOTTI.  
ANIMALI: BOVE.

## DATI ANALITICI

### ISCRIZIONI [1 / 9]

Classe di appartenenza: documentaria

Tecnica di scrittura: a pennello

Tipo di caratteri: lettere capitali

Posizione: In basso a destra

Trascrizione: A. PLATONE '57

### ISCRIZIONI [2 / 9]

Classe di appartenenza: documentaria

Tecnica di scrittura: a matita colorata

Posizione: retro del telaio - stecca superiore

Trascrizione: 9

### ISCRIZIONI [3 / 9]

Classe di appartenenza: etichetta

Tecnica di scrittura: tipografico

Tipo di caratteri: stampato

Posizione: retro del telaio - stecca superiore

Trascrizione

SOC.PROMOTRICE DELLE BELLE ARTI - TORINO 115a Esposizione PALAZZO CHIABLESE MAGGIO - GIUGNO  
1958

### ISCRIZIONI [4 / 9]

Classe di appartenenza: etichetta

Tecnica di scrittura: tipografico - a pennarell

Tipo di caratteri: stampato

Posizione: retro del telaio - stecca superiore

Trascrizione: "Comune di Suzzara Galleria d' Arte Contemporanea 325 "

**ISCRIZIONI [5 / 9]**

Classe di appartenenza: etichetta frammenatria

Tecnica di scrittura: tipografico - a penna

Tipo di caratteri: stampato - lettere capita

Posizione: retro del telaio - stecca superiore

Trascrizione

X...mio Suzzara "lavoro e lavoratori nell'arte" Cognome e nome dell'artista PLATONE AMELIA Indirizzo VIA G. VERDI 22 ASTI Titolo dell'opera LAVORO IN OTTOBRE Prezzo L. 100.000

**ISCRIZIONI [6 / 9]**

Classe di appartenenza: etichetta

Tecnica di scrittura: tipografico

Posizione: retro del telaio - stecca mediana

Trascrizione: 257

**ISCRIZIONI [7 / 9]**

Classe di appartenenza: etichetta

Tecnica di scrittura: tipografico - a penna

Tipo di caratteri: stampato - lettere capita

Posizione: retro del telaio - stecca mediana

Trascrizione

GALLERIA CIVICA D'ARTE MODERNA - SUZZARA SCHEDATURA 1973 Cognome e nome dell'artista PLATONE AMELIA Anno di premiazione 1958 Titolo dell'opera LAVORO IN OTTOBRE

**ISCRIZIONI [8 / 9]**

Classe di appartenenza: documentaria

Tecnica di scrittura: a pennarello

Tipo di caratteri: lettere capitali

Posizione: retro del telaio - stecca destra

Trascrizione: P

**ISCRIZIONI [9 / 9]**

Classe di appartenenza: etichetta

Tecnica di scrittura: tipografico

Posizione: retro del telaio - stecca inferiore

Trascrizione: 1118

Notizie storico-critiche

Al XI° Premio Suzzara (1958) vinse L.55.000

L'artista nasce ad Asti nel 1927. Nel 1948, si iscrive all'Accademia Albertina di Torino, alla scuola di Felice Casorati. Si dedica, inizialmente, alla xilografia e, poi, alla scultura e in particolare all'altorilievo. Espone in varie mostre collettive, e personali.

## CONSERVAZIONE

### STATO DI CONSERVAZIONE

Data: 2001/03/09

Stato di conservazione: buono

Fonte: osservazione diretta

## CONDIZIONE GIURIDICA E VINCOLI

### CONDIZIONE GIURIDICA

Indicazione generica: proprietà Ente pubblico territoriale

Note: fonte: 1974, Delibera Comune di Suzzara 131/74

Indicazione specifica: Comune di Suzzara

Indirizzo: P.zza Castello, 1 - 46029 Suzzara (MN)

### ACQUISIZIONE

Tipo acquisizione: donazione

Nome: Associazione Nazionale Amici del Premio Suzzara

Data acquisizione: 1974

Note: fonte: 1974, Verbale di Deliberazione del Consiglio Comunale N. 131/1974 Prot.n.4768

## FONTI E DOCUMENTI DI RIFERIMENTO

### DOCUMENTAZIONE FOTOGRAFICA

Codice univoco della risorsa: SC\_OA\_MN120-00119\_IMG-0000279194

Genere: documentazione allegata

Tipo: immagine digitale PCD

Codice identificativo: IMG0031

Nome del file originale: IMG0031.pcd

### **BIBLIOGRAFIA [1 / 2]**

Genere: bibliografia di confronto

Autore: Boido M. F.

Titolo contribuito: Amelia Platone. Dipinti, sculture, incisioni.

Anno di edizione: 1988

### **BIBLIOGRAFIA [2 / 2]**

Genere: bibliografia di confronto

Autore: Amelia Platone

Titolo contribuito: Amelia Platone. Tematica di quattro decenni

Luogo di edizione: Valenza

Anno di edizione: 1990

### **MOSTRE [1 / 2]**

Titolo: 115a ESPOSIZIONE DELLA SOC. PROMOTRICE DELLE BELLE ARTI

Luogo, sede espositiva, data: TORINO, , 1958

### **MOSTRE [2 / 2]**

Titolo: AMELIA PLATONE - TEMATICA DI QUATTRO DECENNI

Luogo, sede espositiva, data: VALENZA (AL), , 1990/1991

## **COMPILAZIONE**

### **COMPILAZIONE**

Anno di redazione: 2001

Ente compilatore: Provincia di Mantova

Nome: Montanari, Elena

Funzionario responsabile: Negri, A.