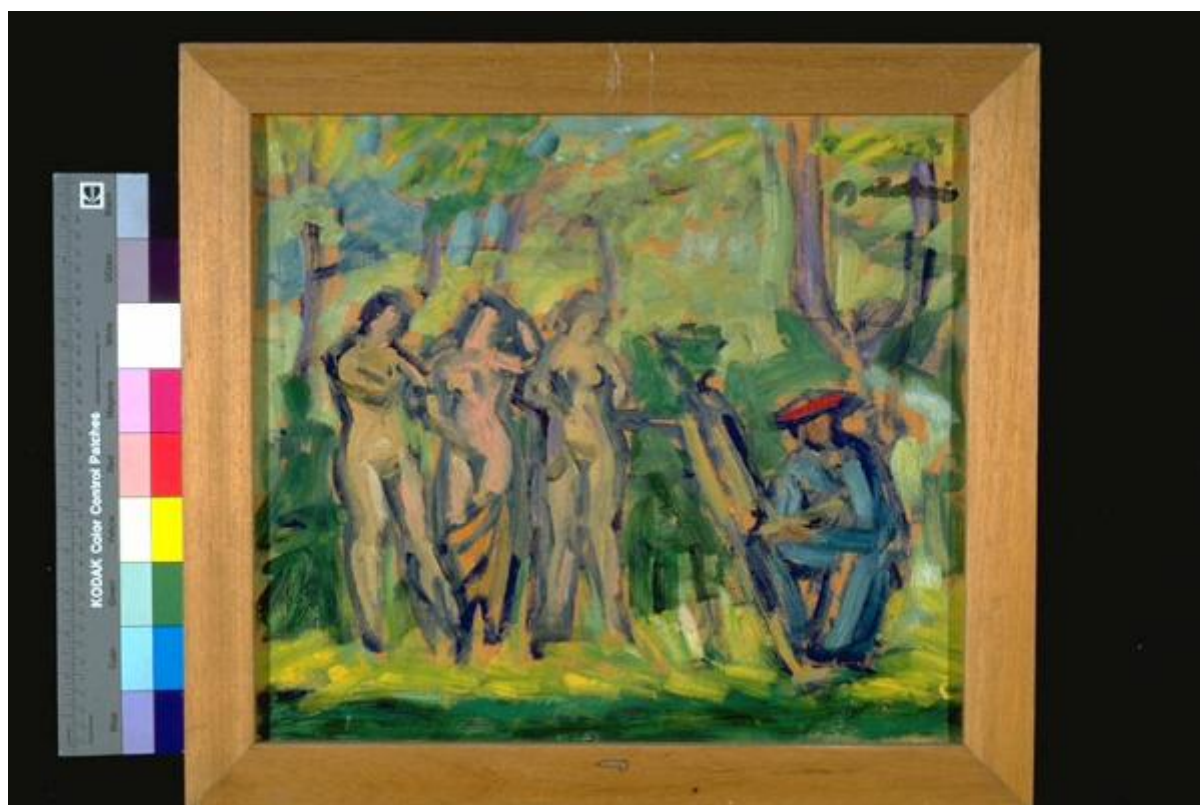


Cantiere

Geri, Loriano



Link risorsa: <https://www.lombardiabeniculturali.it/opere-arte/schede/MN120-00122/>

Scheda SIRBeC: <https://www.lombardiabeniculturali.it/opere-arte/schede-complete/MN120-00122/>

CODICI

Unità operativa: MN120

Numero scheda: 122

Codice scheda: MN120-00122

Tipo scheda: OA

Livello ricerca: C

CODICE UNIVOCO

Codice regione: 03

Ente schedatore: R03/ Provincia di Mantova

Ente competente: S23

RELAZIONI

RELAZIONI CON ALTRI BENI

Tipo relazione: scheda storica

Tipo scheda: OA

OGGETTO

Categoria dell'oggetto: pittura

OGGETTO

Definizione: dipinto

Identificazione: opera isolata

Disponibilità del bene: reale

SOGGETTO

Categoria generale: veduta

Identificazione: Veduta di un cantiere

Titolo: Cantiere

LOCALIZZAZIONE GEOGRAFICO-AMMINISTRATIVA

INDICAZIONE DEL CONTENITORE FISICO

Codice del contenitore fisico: 9318

Categoria del contenitore fisico: architettura

LOCALIZZAZIONE GEOGRAFICO-AMMINISTRATIVA ATTUALE

Stato: Italia

Regione: Lombardia

Provincia: MN

Nome provincia: Mantova

Codice ISTAT comune: 020065

Comune: Suzzara

COLLOCAZIONE SPECIFICA

Tipologia: museo

Qualificazione: pubblico

Denominazione: Galleria Civica di Arte Contemporanea

Indirizzo: Via Guido da Suzzara, 48/B

Denominazione struttura conservativa - livello 1: Galleria Civica di Arte Contemporanea

Tipologia struttura conservativa: museo

Collocazione originaria: SC

ALTRE LOCALIZZAZIONI GEOGRAFICO-AMMINISTRATIVE

Tipo di localizzazione: luogo di collocazione successiva

COLLOCAZIONE SPECIFICA [1 / 2]

Tipologia: scuola

Qualificazione: materna

Denominazione: Scuola materna Ferrante Aporti

Denominazione struttura conservativa - livello 1: PREMIO SUZZARA 1958

DATA [1 / 2]

Data ingresso: 1958

Data uscita: 1958

Tipo di localizzazione: luogo di collocazione successiva

COLLOCAZIONE SPECIFICA [2 / 2]

Tipologia: scuola

Qualificazione: superiore

Denominazione: Scuola superiore Arti e Mestieri

DATA [2 / 2]

Data ingresso: 1963

Data uscita: 1973

DATI PATRIMONIALI E COLLEZIONI

INVENTARIO

Data: 2000

Numero: 193

Transcodifica del numero di inventario: 000193

CRONOLOGIA

CRONOLOGIA GENERICA

Secolo: sec. XX

Frazione di secolo: terzo quarto

CRONOLOGIA SPECIFICA

Da: 1958

Validità: post

A: 1958

Validità: ante

Motivazione cronologia: data

Motivazione cronologia: documentazione

Motivazione cronologia: iscrizione

DEFINIZIONE CULTURALE

AUTORE

Ruolo: esecutore

Nome di persona o ente: Geri, Lorianò

Tipo intestazione: P

Dati anagrafici/Periodo di attività: 1935

Motivazione dell'attribuzione: firma

DATI TECNICI

MATERIA E TECNICA

Materia: olio su tavola

MISURE

Altezza: 150

Larghezza: 110.5

Codifica Iconclass: 25 I 1

Indicazioni sul soggetto

COSTRUZIONI: STRUTTURE INDUSTRIALI. OGGETTI: GRU. OGGETTI: SCALE. MEZZI DI TRASPORTO: BICICLETTE. MEZZI DI TRASPORTO: BARCA.

DATI ANALITICI

ISCRIZIONI [1 / 8]

Classe di appartenenza: documentaria

Tecnica di scrittura: a pennello

Tipo di caratteri: lettere capitali

Posizione: In basso a sinistra

Trascrizione: LORIANO GERI 958

ISCRIZIONI [2 / 8]

Classe di appartenenza: etichetta

Tecnica di scrittura: tipografico

Tipo di caratteri: stampato

Posizione: retro della tavola - in alto a destra

Trascrizione: 340

ISCRIZIONI [3 / 8]

Classe di appartenenza: etichetta

Tecnica di scrittura: tipografico - a penna

Tipo di caratteri: stampato - lettere capita

Posizione: retro della tavola - in alto a destra

Trascrizione

XI Premio Suzzara "lavoro e lavoratori nell'arte" Cognome e nome dell'artista GERI LORIANO Indirizzo VIA INDIPENDENZA 11 BIS VIAREGGIO Titolo dell'opera CANTIERE Prezzo L. 150.000

ISCRIZIONI [4 / 8]

Classe di appartenenza: etichetta

Tecnica di scrittura: tipografico - a penna

Tipo di caratteri: stampato - lettere capita

Posizione: retro della tavola - in alto a destra

Trascrizione

GALLERIA CIVICA D'ARTE MODERNA - SUZZARA SCHEDATURA 1973 Cognome e nome dell'artista GERI LORIANO Anno di premiazione 1958 Titolo dell'opera CANTIERE

ISCRIZIONI [5 / 8]

Classe di appartenenza: etichetta

Tecnica di scrittura: tipografico - a pennarell

Tipo di caratteri: stampato

Posizione: retro del telaio - stecca inferiore

Trascrizione: "Comune di Suzzara Galleria d' Arte Contemporanea 193 "

ISCRIZIONI [6 / 8]

Classe di appartenenza: documentaria

Tecnica di scrittura: a pennarello

Tipo di caratteri: lettere capitali

Posizione: retro del telaio - stecca superiore

Trascrizione: G

ISCRIZIONI [7 / 8]

Classe di appartenenza: documentaria

Tecnica di scrittura: a pennarello

Tipo di caratteri: lettere capitali

Posizione: retro del telaio - stecca destra

Trascrizione: G

ISCRIZIONI [8 / 8]

Classe di appartenenza: documentaria

Tecnica di scrittura: a pennarello

Tipo di caratteri: lettere capitali

Posizione: retro della cornice - stecca superiore

Trascrizione: G

Notizie storico-critiche

Al XI° Premio Suzzara (1958) vinse L.30.000, una forma di formaggio grana, L.20.000 e 25 kg di pasta all'uovo.

Materia pittorica densissima, che genera dei volumi nella parte inferiore del dipinto.

La definizione spaziale essenziale ricorda il Rosai degli anni '30.

L'artista nasce a Viareggio. Ha partecipato a significative mostre d'arte in Italia e all'estero fino alla metà degli anni Settanta, tra cui il Premio Bergamo, il Premio Marzotto, il Premio Michetti e la VIII Quadriennale di Roma.

CONSERVAZIONE

STATO DI CONSERVAZIONE

Data: 2001/03/09

Stato di conservazione: mediocre

Indicazioni specifiche

La materia pittorica molto densa ha reso possibile diversi distacchi di pellicola specialmente all'incontro delle diverse campiture di colore. Necessaria pulitura.

Fonte: osservazione diretta

CONDIZIONE GIURIDICA E VINCOLI

CONDIZIONE GIURIDICA

Indicazione generica: proprietà Ente pubblico territoriale

Note: fonte: 1974, Delibera Comune di Suzzara 131/74

Indicazione specifica: Comune di Suzzara

Indirizzo: P.zza Castello, 1 - 46029 Suzzara (MN)

ACQUISIZIONE

Tipo acquisizione: donazione

Nome: Associazione Nazionale Amici del Premio Suzzara

Data acquisizione: 1974

Note: fonte: 1974, Verbale di Deliberazione del Consiglio Comunale N. 131/1974 Prot.n.4768

FONTI E DOCUMENTI DI RIFERIMENTO

DOCUMENTAZIONE FOTOGRAFICA [1 / 2]

Genere: documentazione allegata

Tipo: immagine digitale PCD

Codice identificativo: IMG0036

Nome del file originale: IMG0036.pcd

DOCUMENTAZIONE FOTOGRAFICA [2 / 2]

Codice univoco della risorsa: SC_OA_MN120-00122_IMG-0000279197

Genere: documentazione allegata

Codice identificativo: IMG0037

Specifiche: <CONV302> da rivedere - proviene da IMC

Visibilità immagine: 1

Collocazione del file nell'archivio locale: CD_4136

Nome del file originale: IMG0037.jpg

BIBLIOGRAFIA

Genere: bibliografia di confronto

Autore: Cordoni G. (a cura di)

Titolo contribuito: Lorianò Geri. Aldiquà del mare (cat. mostra Galleria d'Arte Contemporanea Palazzo Ducale - Pavullo)

Anno di edizione: 2000

COMPILAZIONE

COMPILAZIONE

Anno di redazione: 2001

Ente compilatore: Provincia di Mantova

Nome: Montanari, Elena

Funzionario responsabile: Negri, A.