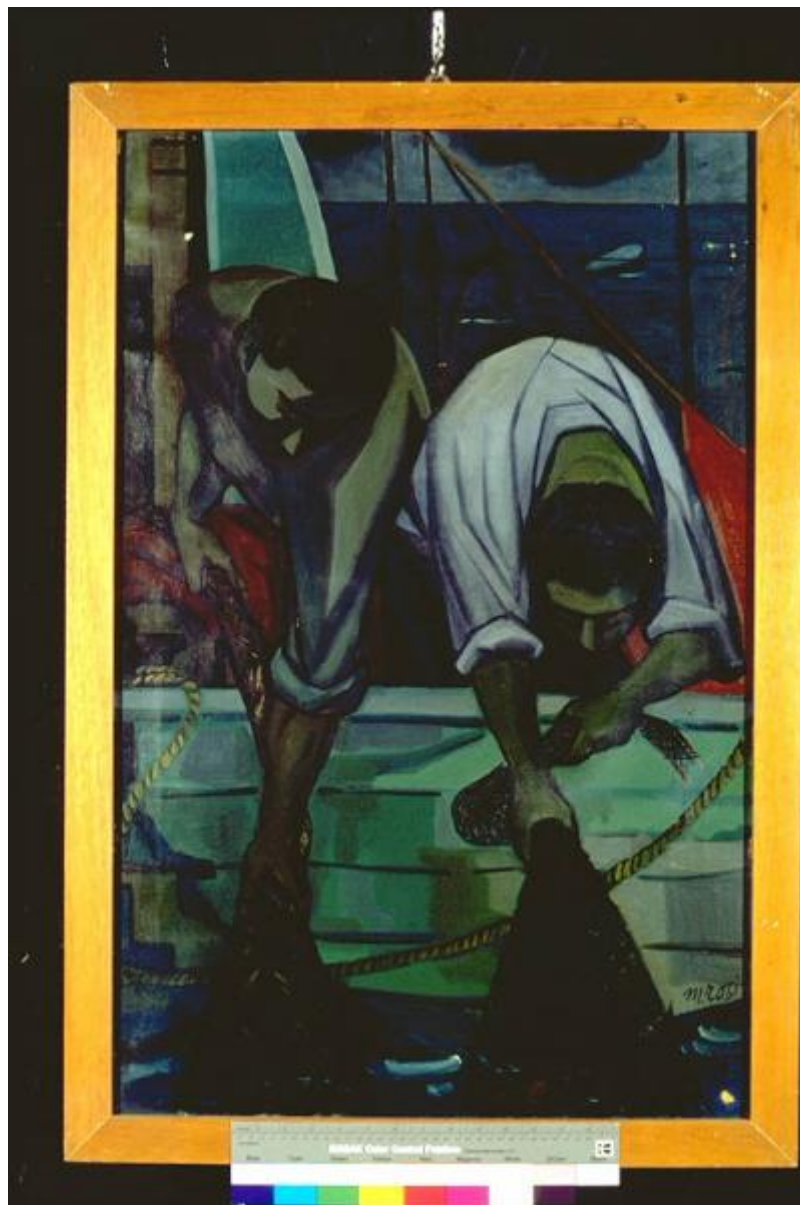


Pescatori

Rosi, Mino



Link risorsa: <https://www.lombardiabeniculturali.it/opere-arte/schede/MN120-00128/>

Scheda SIRBeC: <https://www.lombardiabeniculturali.it/opere-arte/schede-complete/MN120-00128/>

CODICI

Unità operativa: MN120

Numero scheda: 128

Codice scheda: MN120-00128

Tipo scheda: OA

Livello ricerca: C

CODICE UNIVOCO

Codice regione: 03

Ente schedatore: R03/ Provincia di Mantova

Ente competente: S23

RELAZIONI

RELAZIONI CON ALTRI BENI

Tipo relazione: scheda storica

Tipo scheda: OA

OGGETTO

Categoria dell'oggetto: pittura

OGGETTO

Definizione: dipinto

Identificazione: opera isolata

Disponibilità del bene: reale

SOGGETTO

Categoria generale: genere

Identificazione: Due pescatori su una barca mentre, chinati, tirano a bordo le reti colme di pesce

Titolo: Pescatori

LOCALIZZAZIONE GEOGRAFICO-AMMINISTRATIVA

INDICAZIONE DEL CONTENITORE FISICO

Codice del contenitore fisico: 9318

Categoria del contenitore fisico: architettura

LOCALIZZAZIONE GEOGRAFICO-AMMINISTRATIVA ATTUALE

Stato: Italia

Regione: Lombardia

Provincia: MN

Nome provincia: Mantova

Codice ISTAT comune: 020065

Comune: Suzzara

COLLOCAZIONE SPECIFICA

Tipologia: museo

Qualificazione: pubblico

Denominazione: Galleria Civica di Arte Contemporanea

Indirizzo: Via Guido da Suzzara, 48/B

Denominazione struttura conservativa - livello 1: Galleria Civica di Arte Contemporanea

Tipologia struttura conservativa: museo

Collocazione originaria: SC

ALTRE LOCALIZZAZIONI GEOGRAFICO-AMMINISTRATIVE

Tipo di localizzazione: luogo di collocazione successiva

COLLOCAZIONE SPECIFICA

Tipologia: scuola

Qualificazione: superiore

Denominazione: Istituto Magistrale

Denominazione struttura conservativa - livello 1: PREMIO SUZZARA 1950

DATA

Data ingresso: 1950

Data uscita: 1950

DATI PATRIMONIALI E COLLEZIONI

INVENTARIO

Data: 2000

Numero: 360

Transcodifica del numero di inventario: 000360

CRONOLOGIA

CRONOLOGIA GENERICA

Secolo: sec. XX

Frazione di secolo: terzo quarto

CRONOLOGIA SPECIFICA

Da: 1950

Validità: post

A: 1950

Validità: ante

Motivazione cronologia: iscrizione

Motivazione cronologia: documentazione

DEFINIZIONE CULTURALE

AUTORE

Ruolo: esecutore

Nome di persona o ente: Rosi, Mino

Tipo intestazione: P

Dati anagrafici/Periodo di attività: 1913

Motivazione dell'attribuzione: firma

DATI TECNICI

MATERIA E TECNICA

Materia: olio su tela

MISURE

Altezza: 92

Larghezza: 60

Codifica Iconclass: 43 C 12 8 : 43 C 1 (+ 41 5)

Indicazioni sul soggetto: FIGURE: PESCATORI. MEZZI DI TRASPORTO: BARCA. OGGETTI: RETI DA PESCA.
MARE:

DATI ANALITICI

ISCRIZIONI [1 / 4]

Classe di appartenenza: documentaria

Tecnica di scrittura: a pennello

Tipo di caratteri: corsivo

Posizione: In basso a destra

Trascrizione: m. rosi

ISCRIZIONI [2 / 4]

Classe di appartenenza: documentaria

Tecnica di scrittura: a gesso

Tipo di caratteri: corsivo

Posizione: retro della tela

Trascrizione: Premiato

ISCRIZIONI [3 / 4]

Classe di appartenenza: etichetta

Tecnica di scrittura: tipografico - a matita

Tipo di caratteri: stampato

Posizione: retro del telaio - stecca inferiore

Trascrizione: "Comune di Suzzara Galleria d' Arte Contemporanea 360 "

ISCRIZIONI [4 / 4]

Classe di appartenenza: etichetta

Tecnica di scrittura: tipografico - a macchina

Tipo di caratteri: stampato

Posizione: retro del telaio - stecca inferiore

Trascrizione

PREMIO SUZZARA 1950 Nome e cognome Mino Rosi INVITATO Titolo dell'opera Pescatori (composizione olio 1950)

Prezzo di vendita 120.000 lire Proprietario l'autore Indirizzo Via S. Francesco, 2 Pisa

Notizie storico-critiche

Al III° Premio Suzzara (1950) vinse una ghiacciaia.

Lo stile rivela molta attenzione al disegno, che risulta angoloso e tendente ad una definizione geometrica delle forme.

L'artista nasce a Volterra (PI) nel 1913. Compie i suoi studi presso l'Istituto Superiore d'Arte di Firenze e poi si trasferisce a Pisa. In questi anni è fortemente influenzato dall'opera di Ardengo Soffici col quale aveva uno scambio epistolare. Inizia ad esporre nel 1932. Nel '34 partecipa alla Biennale di Venezia ed alla la Mostra dell'Incisione italiana a Firenze. L'anno successivo partecipa alla Quadriennale di Roma. Nel 1937 incontra Arturo Martini, che farà realizzare una sua personale alla Quadriennale romana nel 1939. Nel 1942 partecipa alla Mostra del Disegno italiano contemporaneo, allestita presso la Pinacoteca di Brera a Milano. Nel '43 partecipa ancora alla Quadriennale di Roma.

La sua produzione è influenzata dalle opere di Soffici, di Carrà e di Rosai ed è caratterizzata dall'evidenza plastica, dall'attenzione per il disegno, dal chiaroscuro e dalla forma, oltre che da un solido impianto costruttivo e prospettico. Usa colori dai toni accesi e squillanti. Il soggetto più ricorrente nella produzione di Rosi è il paesaggio. La sua tecnica preferita è sempre stata l'incisione. Nel 1946 fonda la rivista d'arte "Paesaggio". Nel 1948 partecipa alla Biennale di Venezia con due paesaggi. Nel 1950 soggiorna a Parigi e nel '52 a Madrid, per avere vinto due borse di studio bandite dal governo francese e da quello spagnolo. Realizza anche vetrate e mosaici per alcune chiese di Pisa (es: Duomo e San Michele Arcangelo). Nel 1954 la Pontificia Commissione di arte sacra in Italia gli commissiona un grande mosaico dedicato a Papa Pio XII, per la chiesa di Vitina a Roma. Nel 1980 viene nominato accademico all'Accademia delle Arti del Disegno a Firenze. Nel 1985 fu organizzata una sua mostra antologica alla Pinacoteca civica di Volterra.

CONSERVAZIONE

STATO DI CONSERVAZIONE

Data: 2001/03/12

Stato di conservazione: buono

Fonte: osservazione diretta

RESTAURI E ANALISI

RESTAURI

Data: 2001

Ente responsabile: Comune di Suzzara

Note

Descrizione: Il dipinto era montato su telaio assolutamente insufficiente alla sua funzione che, nel tempo, aveva subito interventi di consolidamento che avevano bloccato l'estensione degli angoli., con l'aggravante della pesante deformazione della tela trascinata dalla contrazione della pellicola pittorica. Dopo aver smontato l'opera e aver fissato le fasce perimetrali, l'opera è stata fissata al nuovo telaio in modo provvisorio e, a giorni alterni, si è provveduto al tensionamento della tela fino ad otten

Nome operatore: Negri Roberto

Ente finanziatore [1 / 2]: Comune di Suzzara

Ente finanziatore [2 / 2]: Regione Lombardia

CONDIZIONE GIURIDICA E VINCOLI

CONDIZIONE GIURIDICA

Indicazione generica: proprietà Ente pubblico territoriale

Note: fonte: 1974, Delibera Comune di Suzzara 131/74

Indicazione specifica: Comune di Suzzara

Indirizzo: P.zza Castello, 1 - 46029 Suzzara (MN)

ACQUISIZIONE

Tipo acquisizione: donazione

Nome: Associazione Nazionale Amici del Premio Suzzara

Data acquisizione: 1974

Note: fonte: 1974, Verbale di Deliberazione del Consiglio Comunale N. 131/1974 Prot.n.4768

FONTI E DOCUMENTI DI RIFERIMENTO

DOCUMENTAZIONE FOTOGRAFICA

Codice univoco della risorsa: SC_OA_MN120-00128_IMG-0000279203

Genere: documentazione allegata

Tipo: immagine digitale PCD

Codice identificativo: IMG0049

Nome del file originale: IMG0049.pcd

BIBLIOGRAFIA [1 / 3]

Genere: bibliografia di confronto

Autore: Casini G.

Titolo contribuito: Pittura di Mino Rosi (in: "Mediterraneo di ROma", 10 agosto 1941)

Anno di edizione: 1941

BIBLIOGRAFIA [2 / 3]

Genere: bibliografia di confronto

Autore: Mino Rosi

Titolo contribuito: Mino Rosi. Itinerari pittorici 1930 - 1985

Luogo di edizione: Pisa

Anno di edizione: 1985

BIBLIOGRAFIA [3 / 3]

Genere: bibliografia di confronto

Autore: Mino Rosi.

Titolo contribuito: Mino Rosi. L'occhio della Cattedrale di Volterra.

Luogo di edizione: Pisa

Anno di edizione: 1990

MOSTRE

Titolo: RASSEGNA DEI PREMI SUZZARA DAL 1948 AL 1956

Luogo, sede espositiva, data: MANTOVA, , 1956

COMPILAZIONE

COMPILAZIONE

Anno di redazione: 2001

Ente compilatore: Provincia di Mantova

Nome: Montanari, Elena

Funzionario responsabile: Negri, A.