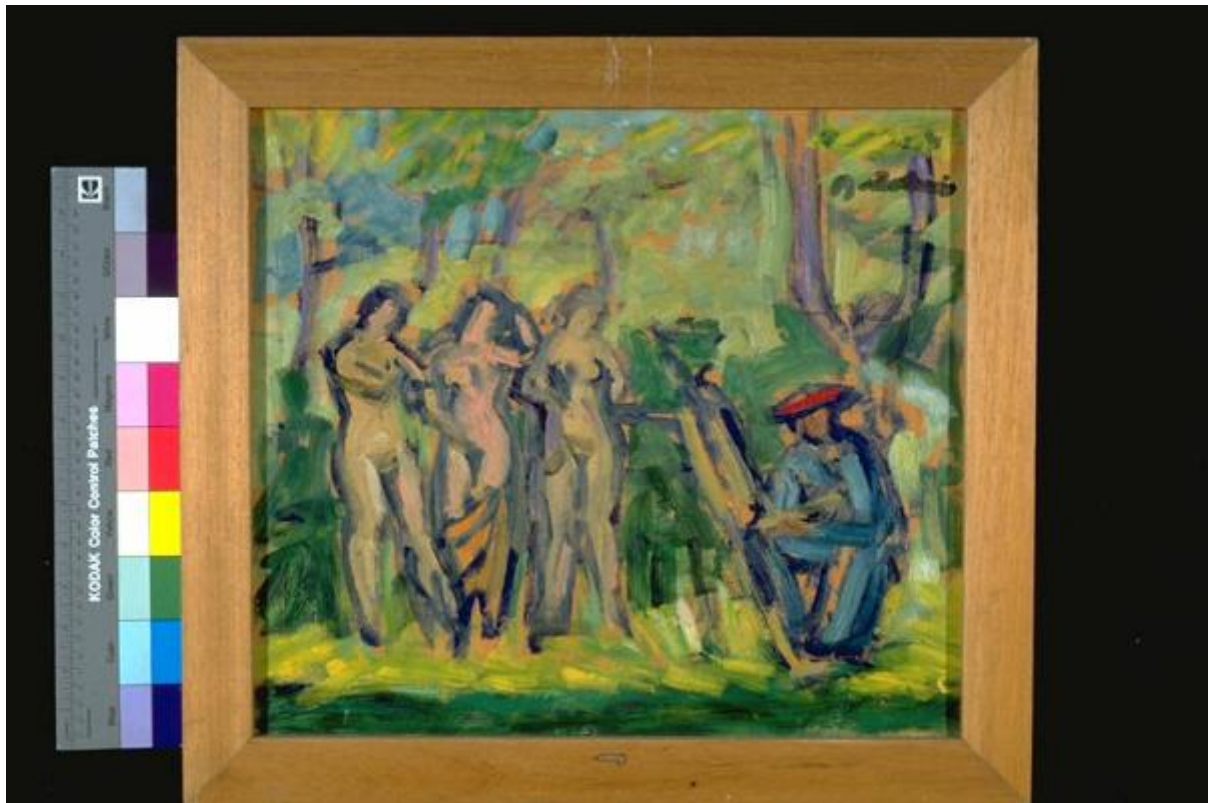


Il lavoro del pittore

Bartolini, Luigi



Link risorsa: <https://www.lombardiabeniculturali.it/opere-arte/schede/MN120-00129/>

Scheda SIRBeC: <https://www.lombardiabeniculturali.it/opere-arte/schede-complete/MN120-00129/>

CODICI

Unità operativa: MN120

Numero scheda: 129

Codice scheda: MN120-00129

Tipo scheda: OA

Livello ricerca: C

CODICE UNIVOCO

Codice regione: 03

Ente schedatore: R03/ Provincia di Mantova

Ente competente: S23

RELAZIONI

RELAZIONI CON ALTRI BENI

Tipo relazione: scheda storica

Tipo scheda: OA

OGGETTO

Categoria dell'oggetto: pittura

OGGETTO

Definizione: dipinto

Identificazione: opera isolata

Disponibilità del bene: reale

SOGGETTO

Categoria generale: genere

Identificazione: In un paesaggio boschivo, pittore ritrae tre modelle nude

Titolo: Il lavoro del pittore

LOCALIZZAZIONE GEOGRAFICO-AMMINISTRATIVA

INDICAZIONE DEL CONTENITORE FISICO

Codice del contenitore fisico: 9318

Categoria del contenitore fisico: architettura

LOCALIZZAZIONE GEOGRAFICO-AMMINISTRATIVA ATTUALE

Stato: Italia

Regione: Lombardia

Provincia: MN

Nome provincia: Mantova

Codice ISTAT comune: 020065

Comune: Suzzara

COLLOCAZIONE SPECIFICA

Tipologia: museo

Qualificazione: pubblico

Denominazione: Galleria Civica di Arte Contemporanea

Indirizzo: Via Guido da Suzzara, 48/B

Denominazione struttura conservativa - livello 1: Galleria Civica di Arte Contemporanea

Tipologia struttura conservativa: museo

Collocazione originaria: SC

ALTRE LOCALIZZAZIONI GEOGRAFICO-AMMINISTRATIVE

Tipo di localizzazione: luogo di collocazione successiva

COLLOCAZIONE SPECIFICA

Tipologia: scuola

Qualificazione: materna

Denominazione: Scuola materna Ferrante Aporti

Denominazione struttura conservativa - livello 1: PREMIO SUZZARA 1958

DATA

Data ingresso: 1958

Data uscita: 1958

DATI PATRIMONIALI E COLLEZIONI

INVENTARIO

Data: 2000

Numero: 18

Transcodifica del numero di inventario: 000018

CRONOLOGIA

CRONOLOGIA GENERICA

Secolo: sec. XX

Frazione di secolo: terzo quarto

CRONOLOGIA SPECIFICA

Da: 1958

Validità: post

A: 1958

Validità: ante

Motivazione cronologia: documentazione

Motivazione cronologia: iscrizione

DEFINIZIONE CULTURALE

AUTORE

Ruolo: esecutore

Nome di persona o ente: Bartolini, Luigi

Tipo intestazione: P

Dati anagrafici/Periodo di attività: 1892-1963

Motivazione dell'attribuzione: documentazione

DATI TECNICI

MATERIA E TECNICA

Materia: olio su tavola

MISURE

Altezza: 40

Larghezza: 45

Codifica Iconclass: 25 H : 25 G 3 : 31 AA 14 : 48 C 51 1

Indicazioni sul soggetto

PAESAGGIO: BOSCHIVO. FIGURE: MODELLE. FIGURE: PITTORE. OGGETTI: CAVALLETTO. OGGETTI: TELA.

OGGETTI: PENNELLO.

DATI ANALITICI

ISCRIZIONI [1 / 4]

Classe di appartenenza: etichetta

Tecnica di scrittura: tipografico - a pennarell

Tipo di caratteri: stampato

Posizione: retro della tavola - in alto

Trascrizione: "Comune di Suzzara Galleria d' Arte Contemporanea 18 "

ISCRIZIONI [2 / 4]

Classe di appartenenza: documentaria

Tecnica di scrittura: a pennarello

Posizione: retro della tavola - in alto a destra

Trascrizione: 66

ISCRIZIONI [3 / 4]

Classe di appartenenza: etichetta

Tecnica di scrittura: tipografico - a penna

Tipo di caratteri: stampato - lettere capita

Posizione: retro della tavola - a destra

Trascrizione

GALLERIA CIVICA D'ARTE MODERNA - SUZZARA SCHEDATURA 1973 Cognome e nome dell'artista BARTOLINI
LUIGI Anno di premiazione 1958 Titolo dell'opera IL LAVORO DEL PITTORE

ISCRIZIONI [4 / 4]

Classe di appartenenza: documentaria

Tecnica di scrittura: a pennarello

Tipo di caratteri: lettere capitali

Posizione: retro della cornice - stecca superiore

Trascrizione: B

Notizie storico-critiche

Al XI° Premio Suzzara (1958) vinse una forma di formaggio grana, una mortadella da 20 kg, una cassa di vini assortiti e una cassetta di liquori assortiti.

Pennellata larga e fluida; definizione sommaria dei particolari. Lo stile si avvicina alla corrente del fauvismo.

L'artista nasce a Cupramontana (AN) nel 1892. Nel 1914 si diploma professore di disegno; conosce Ardengo Soffici e Dino Campana. Nel 1924, a Camerino, ha i primi contatti con Marinetti. Per avere avversato la politica fascista, viene trasferito a Pola nel 1926. Qui conosce Kokoschka, indi viene trasferito a Caltagirone. Ha inizio la sua collaborazione a varie riviste e giornali. Nel 1929 tiene una prima personale di grafica alla Galleria Bardi di Milano. Nel 1931 e 1932

partecipa a numerose esposizioni tra le quali La I Quadriennale romana, la Mostra dell'Incisione italiana , nella quale ottiene il primo premio con Boccioni e Morandi. Fino al 1938 rimane a Milano, dopodichè si trasferisce a Roma dove insegna presso il Museo Artistico Industriale. Nel 1942 gli viene dedicata una sala personale alla Biennale veneziana e gli viene assegnato il primo premio per l'incisione. Continua frattanto la sua attività di scrittore. Nel 1947 iniziano i suoi attacchi contro vari movimenti dell'arte contemporanea. Dal 1950 è nuovamente presente a numerose mostre e ottiene svariati riconoscimenti e premi.

CONSERVAZIONE

STATO DI CONSERVAZIONE

Data: 2001/03/14

Stato di conservazione: buono

Indicazioni specifiche: I diversi graffi presenti sulla tavola sono preesistenti al dipinto.

Fonte: osservazione diretta

CONDIZIONE GIURIDICA E VINCOLI

CONDIZIONE GIURIDICA

Indicazione generica: proprietà Ente pubblico territoriale

Note: fonte: 1974, Delibera Comune di Suzzara 131/74

Indicazione specifica: Comune di Suzzara

Indirizzo: P.zza Castello, 1 - 46029 Suzzara (MN)

ACQUISIZIONE

Tipo acquisizione: donazione

Nome: Associazione Nazionale Amici del Premio Suzzara

Data acquisizione: 1974

Note: fonte: 1974, Verbale di Deliberazione del Consiglio Comunale N. 131/1974 Prot.n.4768

FONTI E DOCUMENTI DI RIFERIMENTO

DOCUMENTAZIONE FOTOGRAFICA

Codice univoco della risorsa: SC_OA_MN120-00129_IMG-0000279204

Genere: documentazione allegata

Tipo: immagine digitale PCD

Codice identificativo: IMG0037

Nome del file originale: IMG0037.pcd

BIBLIOGRAFIA

Genere: bibliografia di confronto

Autore: Bartolini uomo

Titolo contribuito: Bartolini: l'uomo, l'artista, lo scrittore, 1892-1963 (Catalogo della mostra, Palazzo Ricci, Macerata)

Luogo di edizione: Roma

Anno di edizione: 1989

MOSTRE [1 / 2]

Titolo: MOSTRA RETROSPETTIVA "LAVORO E LAVORATORI NELL'ARTE"

Luogo, sede espositiva, data: Suzzara, , 1963

MOSTRE [2 / 2]

Titolo: Il Premio Suzzara. Selezione di opere (1948-1994)

Luogo, sede espositiva, data: MANTOVA, , 1994

COMPILAZIONE

COMPILAZIONE

Anno di redazione: 2001

Ente compilatore: Provincia di Mantova

Nome: Montanari, Elena

Funzionario responsabile: Negri, A.