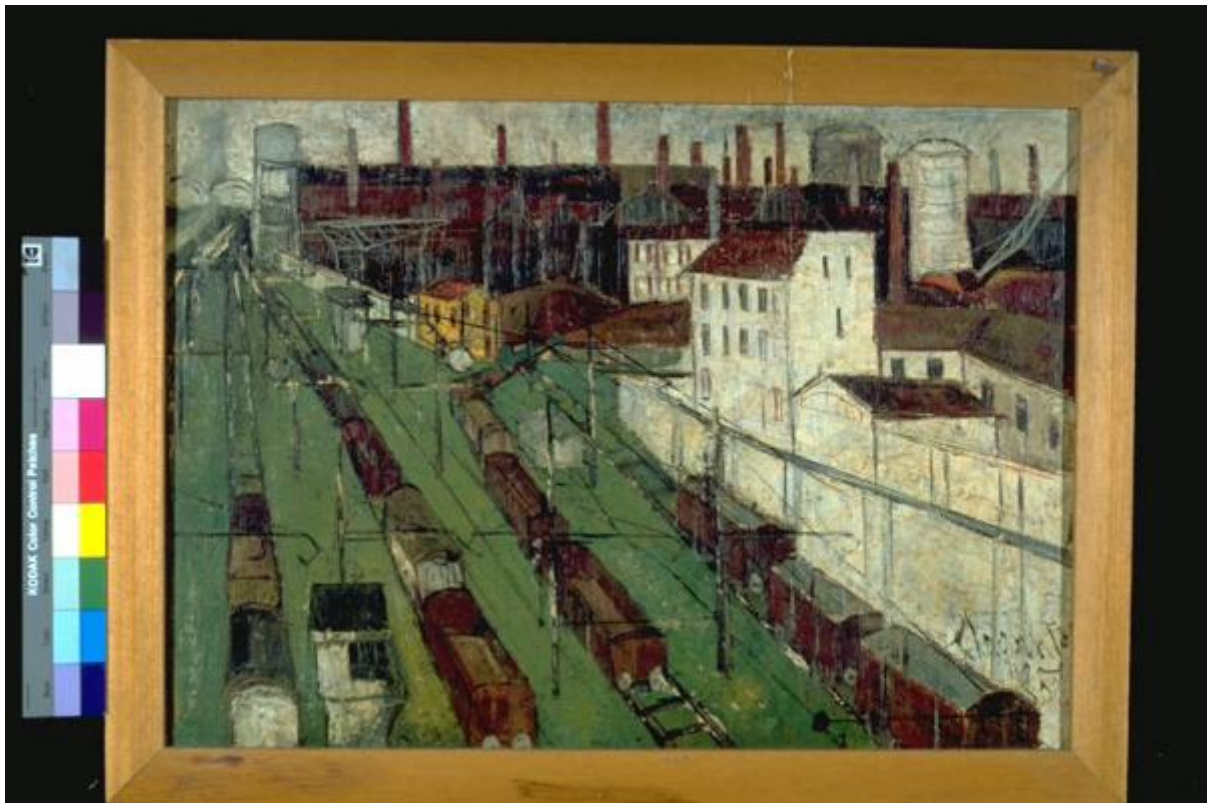


Scalo e fabbrica

Paolantonio, Cesare



Link risorsa: <https://www.lombardiabeniculturali.it/opere-arte/schede/MN120-00130/>

Scheda SIRBeC: <https://www.lombardiabeniculturali.it/opere-arte/schede-complete/MN120-00130/>

CODICI

Unità operativa: MN120

Numero scheda: 130

Codice scheda: MN120-00130

Tipo scheda: OA

Livello ricerca: C

CODICE UNIVOCO

Codice regione: 03

Ente schedatore: R03/ Provincia di Mantova

Ente competente: S23

RELAZIONI

RELAZIONI CON ALTRI BENI

Tipo relazione: scheda storica

Tipo scheda: OA

OGGETTO

Categoria dell'oggetto: pittura

OGGETTO

Definizione: dipinto

Identificazione: opera isolata

Disponibilità del bene: reale

SOGGETTO

Categoria generale: veduta

Identificazione: Veduta panoramica di area industriale con scalo ferroviario

Titolo: Scalo e fabbrica

LOCALIZZAZIONE GEOGRAFICO-AMMINISTRATIVA

INDICAZIONE DEL CONTENITORE FISICO

Codice del contenitore fisico: 9318

Categoria del contenitore fisico: architettura

LOCALIZZAZIONE GEOGRAFICO-AMMINISTRATIVA ATTUALE

Stato: Italia

Regione: Lombardia

Provincia: MN

Nome provincia: Mantova

Codice ISTAT comune: 020065

Comune: Suzzara

COLLOCAZIONE SPECIFICA

Tipologia: museo

Qualificazione: pubblico

Denominazione: Galleria Civica di Arte Contemporanea

Indirizzo: Via Guido da Suzzara, 48/B

Denominazione struttura conservativa - livello 1: Galleria Civica di Arte Contemporanea

Tipologia struttura conservativa: museo

Collocazione originaria: SC

ALTRE LOCALIZZAZIONI GEOGRAFICO-AMMINISTRATIVE

Tipo di localizzazione: luogo di collocazione successiva

COLLOCAZIONE SPECIFICA [1 / 2]

Tipologia: scuola

Qualificazione: materna

Denominazione: Scuola materna Ferrante Aporti

Denominazione struttura conservativa - livello 1: PREMIO SUZZARA 1958

DATA [1 / 2]

Data ingresso: 1958

Data uscita: 1958

Tipo di localizzazione: luogo di collocazione successiva

COLLOCAZIONE SPECIFICA [2 / 2]

Tipologia: scuola

Qualificazione: superiore

Denominazione: Scuola superiore Arti e Mestieri

DATA [2 / 2]

Data ingresso: 1967

Data uscita: 1973

DATI PATRIMONIALI E COLLEZIONI

INVENTARIO

Data: 2000

Numero: 306

Transcodifica del numero di inventario: 000306

CRONOLOGIA

CRONOLOGIA GENERICA

Secolo: sec. XX

Frazione di secolo: terzo quarto

CRONOLOGIA SPECIFICA

Da: 1958

Validità: post

A: 1958

Validità: ante

Motivazione cronologia: data

Motivazione cronologia: documentazione

Motivazione cronologia: iscrizione

DEFINIZIONE CULTURALE

AUTORE

Ruolo: esecutore

Nome di persona o ente: Paolantonio, Cesare

Tipo intestazione: P

Dati anagrafici/Periodo di attività: 1937

Motivazione dell'attribuzione: firma

DATI TECNICI

MATERIA E TECNICA

Materia: olio su tela

MISURE

Altezza: 50

Larghezza: 70

Codifica Iconclass: 25 I 1

Indicazioni sul soggetto

COSTRUZIONI: FABBRICHE. COSTRUZIONI: CIMINIERE. MEZZI DI TRASPORTO: VAGONI FERROVIARI.
OGGETTI: TRALICCI ELETTRICI.

DATI ANALITICI

ISCRIZIONI [1 / 9]

Classe di appartenenza: documentaria

Tecnica di scrittura: a pennello

Tipo di caratteri: corsivo

Posizione: In basso a destra

Trascrizione: CPaolanto 958

ISCRIZIONI [2 / 9]

Classe di appartenenza: documentaria

Tecnica di scrittura: a pennello

Tipo di caratteri: corsivo

Posizione: retro della tela - a destra

Trascrizione: (illeggibile) iliorado

ISCRIZIONI [3 / 9]

Classe di appartenenza: documentaria

Tecnica di scrittura: a matita

Tipo di caratteri: corsivo

Posizione: retro della tela

Trascrizione: (illeggibile) di proprietà (firma illeggibile)

ISCRIZIONI [4 / 9]

Classe di appartenenza: etichetta

Tecnica di scrittura: tipografico - a pennarell

Tipo di caratteri: stampato - lettere capita

Posizione: retro della tela - a sinistra

Trascrizione

GALLERIA CIVICA D'ARTE MODERNA - SUZZARA SCHEDATURA 1973 Cognome e nome dell'artista
PAOLANTONIO CESARE Anno di premiazione 1958 Titolo dell'opera SCALO E FABBRICA

ISCRIZIONI [5 / 9]

Classe di appartenenza: etichetta

Tecnica di scrittura: tipografico

Posizione: retro della tela

Trascrizione: 169

ISCRIZIONI [6 / 9]

Classe di appartenenza: etichetta

Tecnica di scrittura: tipografico - a pennarell

Tipo di caratteri: stampato

Posizione: retro del telaio - stecca superiore

Trascrizione: "Comune di Suzzara Galleria d' Arte Contemporanea 306 "

ISCRIZIONI [7 / 9]

Classe di appartenenza: documentaria

Tecnica di scrittura: a pennarello

Posizione: retro del telaio - stecca superiore

Trascrizione: 65

ISCRIZIONI [8 / 9]

Classe di appartenenza: documentaria

Tecnica di scrittura: a pennarello

Tipo di caratteri: lettere capitali

Posizione: retro della cornice - stecca superiore

Trascrizione: P

ISCRIZIONI [9 / 9]

Classe di appartenenza: etichetta

Tecnica di scrittura: a pennarello

Tipo di caratteri: lettere capitali - corsiv

Posizione: retro della cornice - stecca sinistra

Trascrizione: PAOLO Antonio

STEMMI, EMBLEMI, MARCHI

Classe di appartenenza: marchio

Quantità: 1

Posizione: retro della tela - a sinistra

Descrizione: Timbro rettangolare , di colore grigastro, dai caratteri illeggibili, con uno stemma.

Notizie storico-critiche

Al XI° Premio Suzzara (1958) vinse L.25.000

Materia pittorica densa, pennellate coese, presenza di preparazione probabilmente verde-bluastro. Rappresentazione prospetticamente rigorosa, assenza della figura umana.

Nato a Monza (MI) nel 1937 Vive e lavora a Milano Dal 1981 collaboratore artistico al quotidiano "Il sole 24 Ore" Insetto Domenicale. Artista schivo e di grandi capacità riflessive, parla di se attraverso opere eseguite con cura meticolosa, con profondità di pensiero e con una perizia tecnica che può indurre alla sorpresa e sinanche alla stupefazione. Il suo "surrealismo" pretestuoso tratta dell'uomo, dei suoi travagli esistenziali, dei suoi laceranti dissidi interiori. I "labirinti" di PAOLANTONIO, le sue stranissime architetture, sono metafore dell'ambiente umano, fatto di percorsi accidentati da cui riesce spesso difficile uscire indenni. Entro questi ambienti vivono personaggi che hanno la fisicità della materia viva ma anche la leggerezza di una condizione di larvale trasparenza. Personaggi deformati, asfissati da un'atmosfera irrespirabile che sembra evocare fantascientifici e apocalittici scenari, invitano ad una riflessione seria sul profilarsi di ciò che sembra un ineluttabile, tragico destino umano. Il tutto reso con un originale e coerente linguaggio visivo il cui rigore non ammette cedimenti e nel quale è praticamente impossibile trovare tracce di sfilacciamenti d'alcun tipo.

CONSERVAZIONE

STATO DI CONSERVAZIONE

Data: 2001/03/14

Stato di conservazione: discreto

Indicazioni specifiche: Insorgenza di craquelure. Necessaria pulitura.

Fonte: osservazione diretta

CONDIZIONE GIURIDICA E VINCOLI

CONDIZIONE GIURIDICA

Indicazione generica: proprietà Ente pubblico territoriale

Note: fonte: 1974, Delibera Comune di Suzzara 131/74

Indicazione specifica: Comune di Suzzara

Indirizzo: P.zza Castello, 1 - 46029 Suzzara (MN)

ACQUISIZIONE

Tipo acquisizione: donazione

Nome: Associazione Nazionale Amici del Premio Suzzara

Data acquisizione: 1974

Note: fonte: 1974, Verbale di Deliberazione del Consiglio Comunale N. 131/1974 Prot.n.4768

FONTI E DOCUMENTI DI RIFERIMENTO

DOCUMENTAZIONE FOTOGRAFICA

Codice univoco della risorsa: SC_OA_MN120-00130_IMG-0000279205

Genere: documentazione allegata

Tipo: immagine digitale PCD

Codice identificativo: IMG0032

Nome del file originale: IMG0032.pcd

BIBLIOGRAFIA [1 / 3]

Genere: bibliografia di confronto

Autore: Sanesi R.

Titolo contribuito: Cesare Paolantonio. Bolaffi n. 19

Anno di edizione: 1984

BIBLIOGRAFIA [2 / 3]

Genere: bibliografia di confronto

Autore: Grechi G.

Titolo contribuito: Il Manzoni degli artisti, Cesare Paolantonio.

Anno di edizione: 1985

BIBLIOGRAFIA [3 / 3]

Genere: bibliografia di confronto

Autore: Cesare Paolantonio

Titolo contribuito: Cesare Paolantonio (Catalogo della mostra, Torre Pusterla, Casalpusterlengo)

Luogo di edizione: Casalpusterlengo

Anno di edizione: 1997

COMPILAZIONE

COMPILAZIONE

Anno di redazione: 2001

Ente compilatore: Provincia di Mantova

Nome: Montanari, Elena

Funzionario responsabile: Negri, A.