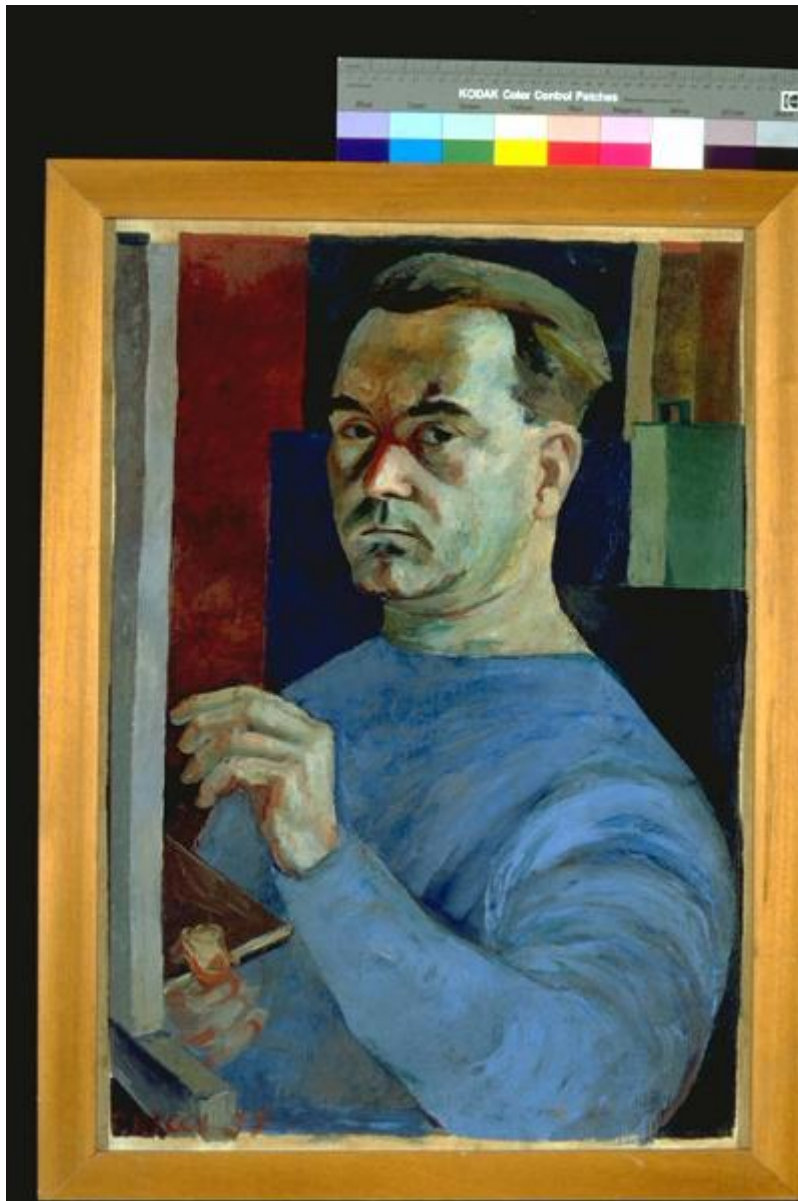


Autoritratto

Ricci, Paolo



Link risorsa: <https://www.lombardiabenculturali.it/opere-arte/schede/MN120-00132/>

Scheda SIRBeC: <https://www.lombardiabenculturali.it/opere-arte/schede-complete/MN120-00132/>

CODICI

Unità operativa: MN120

Numero scheda: 132

Codice scheda: MN120-00132

Tipo scheda: OA

Livello ricerca: C

CODICE UNIVOCO

Codice regione: 03

Ente schedatore: R03/ Provincia di Mantova

Ente competente: S23

RELAZIONI

RELAZIONI CON ALTRI BENI

Tipo relazione: scheda storica

Tipo scheda: OA

OGGETTO

Categoria dell'oggetto: pittura

OGGETTO

Definizione: dipinto

Identificazione: opera isolata

Disponibilità del bene: reale

SOGGETTO

Categoria generale: ritratto

Identificazione: Autoritratto

Titolo: Autoritratto

LOCALIZZAZIONE GEOGRAFICO-AMMINISTRATIVA

INDICAZIONE DEL CONTENITORE FISICO

Codice del contenitore fisico: 9318

Categoria del contenitore fisico: architettura

LOCALIZZAZIONE GEOGRAFICO-AMMINISTRATIVA ATTUALE

Stato: Italia

Regione: Lombardia

Provincia: MN

Nome provincia: Mantova

Codice ISTAT comune: 020065

Comune: Suzzara

COLLOCAZIONE SPECIFICA

Tipologia: museo

Qualificazione: pubblico

Denominazione: Galleria Civica di Arte Contemporanea

Indirizzo: Via Guido da Suzzara, 48/B

Denominazione struttura conservativa - livello 1: Galleria Civica di Arte Contemporanea

Tipologia struttura conservativa: museo

Collocazione originaria: SC

ALTRE LOCALIZZAZIONI GEOGRAFICO-AMMINISTRATIVE

Tipo di localizzazione: luogo di collocazione successiva

COLLOCAZIONE SPECIFICA

Tipologia: scuola

Qualificazione: materna

Denominazione: Scuola materna Ferrante Aporti

Denominazione struttura conservativa - livello 1: PREMIO SUZZARA 1958

DATA

Data ingresso: 1958

Data uscita: 1958

DATI PATRIMONIALI E COLLEZIONI

INVENTARIO

Data: 2000

Numero: 351

Transcodifica del numero di inventario: 000351

CRONOLOGIA

CRONOLOGIA GENERICA

Secolo: sec. XX

Frazione di secolo: terzo quarto

CRONOLOGIA SPECIFICA

Da: 1957

Validità: post

A: 1957

Validità: ante

Motivazione cronologia: data

DEFINIZIONE CULTURALE

AUTORE

Ruolo: esecutore

Nome di persona o ente: Ricci, Paolo

Tipo intestazione: P

Dati anagrafici/Periodo di attività: 1908-1986

Motivazione dell'attribuzione: firma

DATI TECNICI

MATERIA E TECNICA

Materia: olio su tela

MISURE

Altezza: 70

Larghezza: 51

Codifica Iconclass: 48 C 51 3 : 61 B 2 (RICCI, Paolo) 11

Indicazioni sul soggetto: PERSONAGGI: PITTORE . OGGETTI: TAVOLOZZA. ATTIVITA' UMANE: DIPINGERE.

DATI ANALITICI

ISCRIZIONI [1 / 8]

Classe di appartenenza: documentaria

Tecnica di scrittura: a pennello

Tipo di caratteri: lettere capitali

Posizione: In basso a sinistra

Trascrizione: P. RICCI 57

ISCRIZIONI [2 / 8]

Classe di appartenenza: documentaria

Tecnica di scrittura: a gesso

Posizione: retro della tela

Trascrizione: 16

ISCRIZIONI [3 / 8]

Classe di appartenenza: etichetta

Tecnica di scrittura: tipografico - a penna

Tipo di caratteri: stampato - lettere capita

Posizione: retro della tela - in alto

Trascrizione

GALLERIA CIVICA D'ARTE MODERNA - SUZZARA SCHEDATURA 1973 Cognome e nome dell'artista RICCI PAOLO

Anno di premiazione 1958 Titolo dell'opera AUTORITRATTO

ISCRIZIONI [4 / 8]

Classe di appartenenza: etichetta

Tecnica di scrittura: tipografico

Posizione: retro della tela - in alto

Trascrizione: 256

ISCRIZIONI [5 / 8]

Classe di appartenenza: etichetta

Tecnica di scrittura: tipografico - a pennarell

Tipo di caratteri: stampato

Posizione: retro del telaio - stecca superiore

Trascrizione: "Comune di Suzzara Galleria d' Arte Contemporanea 351"

ISCRIZIONI [6 / 8]

Classe di appartenenza: documentaria

Tecnica di scrittura: a pennarello

Posizione: retro del telaio - stecca superiore

Trascrizione: 64

ISCRIZIONI [7 / 8]

Classe di appartenenza: documentaria

Tecnica di scrittura: a matita

Posizione: retro del telaio - stecca destra

Trascrizione: 1958

ISCRIZIONI [8 / 8]

Classe di appartenenza: documentaria

Tecnica di scrittura: a pennarello

Tipo di caratteri: lettere capitali

Posizione: retro della cornice - stecca superiore

Trascrizione: R

Notizie storico-critiche

Probabilmente sostituisce l'opera vincente "Raffinerie di Napoli".

Il personaggio è reso secondo uno stile realista, di scavo psicologico, acuito dalle pennellate verdastre miranti a rendere i trapassi dei piani del volto. Lo sfondo richiama la pittura razionalista, con le grandi campiture squadrate monocrome.

L'artista nasce a Barletta (Bari) nel 1908. Negli ultimi anni Venti si accosta ai pittori circonvisionisti eredi della tradizione futurista e nel 1929 espone con essi alla I° Mostra Sindacale della Campania: in quello stesso anno, assieme a Pierce e a Bernari, firma il manifesto dell' Unione Distruttivisti Attivisti (UDA). Negli anni Trenta partecipa a mostre sindacali della Campania, con opere espressioniste. Fonda la "Ceramica da Posillipo", rilanciando questa forma di arte applicata. Nel 1943 viene arrestato in quanto organizzatore del partito comunista. Dopo la liberazione, a Milano, espone a fianco del gruppo Sud fino agli anni '80. Dal 1948 partecipa a varie Quadriennali. E' tra i fondatori della rivista "Realismo" e partecipa alla mostra "L'arte contro le barbarie" (Roma, 1951) e a varie edizioni del Premio Suzzara e dagli anni Sessanta e Settanta ad una figurazione quasi iperrealistica.

CONSERVAZIONE

STATO DI CONSERVAZIONE

Data: 2001/03/14

Stato di conservazione: discreto

Indicazioni specifiche: La tela sta subendo un processo di incurvatura; graffio a sinistra, circa a metà altezza.

Fonte: osservazione diretta

CONDIZIONE GIURIDICA E VINCOLI

CONDIZIONE GIURIDICA

Indicazione generica: proprietà Ente pubblico territoriale

Note: fonte: 1974, Delibera Comune di Suzzara 131/74

Indicazione specifica: Comune di Suzzara

Indirizzo: P.zza Castello, 1 - 46029 Suzzara (MN)

ACQUISIZIONE

Tipo acquisizione: donazione

Nome: Associazione Nazionale Amici del Premio Suzzara

Data acquisizione: 1974

Note: fonte: 1974, Verbale di Deliberazione del Consiglio Comunale N. 131/1974 Prot.n.4768

FONTI E DOCUMENTI DI RIFERIMENTO

DOCUMENTAZIONE FOTOGRAFICA

Codice univoco della risorsa: SC_OA_MN120-00132_IMG-0000279207

Genere: documentazione allegata

Tipo: immagine digitale PCD

Codice identificativo: IMG0049

Nome del file originale: IMG0049.pcd

BIBLIOGRAFIA [1 / 2]

Genere: bibliografia di confronto

Autore: Paolo Ricci

Titolo contribuito: Paolo Ricci. Opere dal 1926 al 1974.

Luogo di edizione: Napoli

Anno di edizione: 1987

BIBLIOGRAFIA [2 / 2]

Genere: bibliografia di confronto

Autore: Fuori ombra

Titolo contribuito

Fuori dall'ombra. Nuove tendenze nelle arti a Napoli dal '45 al '65 (Catalogo della Mostra, Castel Sant'Elmo, Napoli)

Luogo di edizione: Napoli

Anno di edizione: 1991

V., pp., nn.: pp. 43, 46, 156

V., tavn., figg.: tav.34 - 37

COMPILAZIONE

COMPILAZIONE

Anno di redazione: 2001

Ente compilatore: Provincia di Mantova

Nome: Montanari, Elena

Funzionario responsabile: Negri, A.