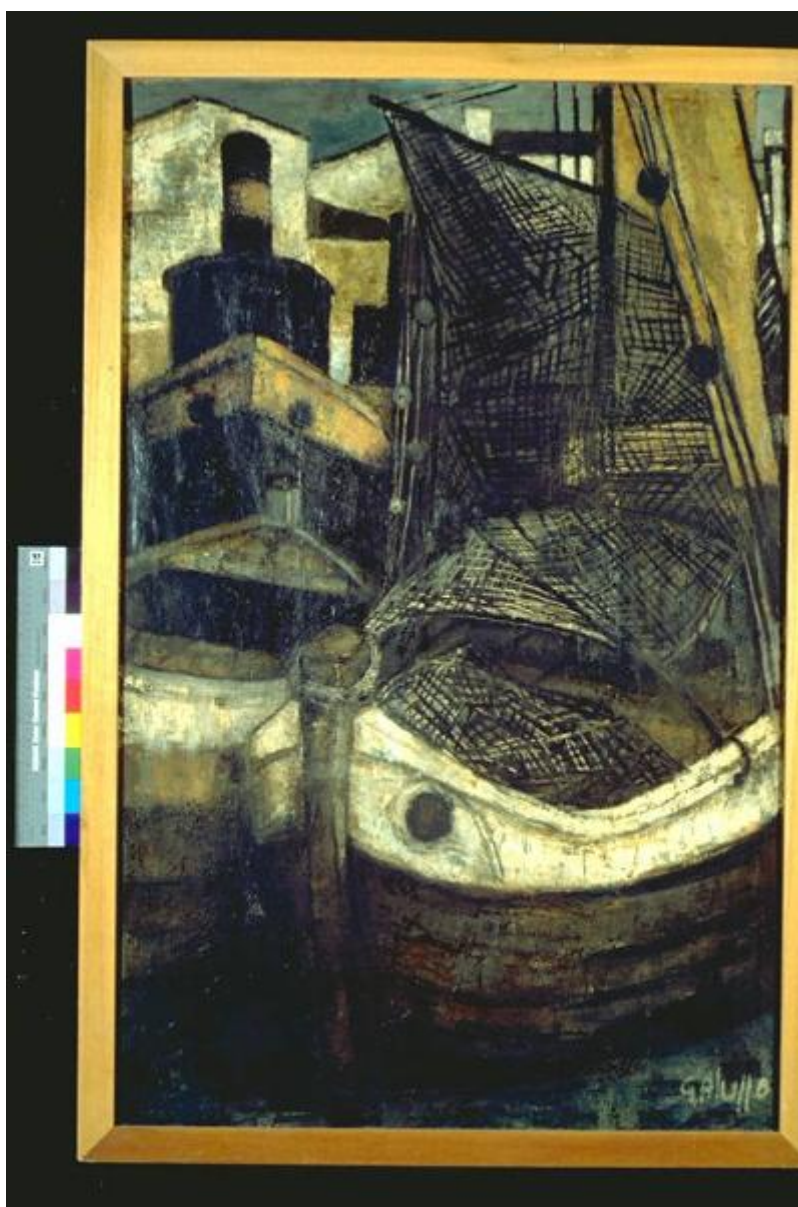


Piccolo porto

Galuppo, Riccardo



Link risorsa: <https://www.lombardiabeniculturali.it/opere-arte/schede/MN120-00134/>

Scheda SIRBeC: <https://www.lombardiabeniculturali.it/opere-arte/schede-complete/MN120-00134/>

CODICI

Unità operativa: MN120

Numero scheda: 134

Codice scheda: MN120-00134

Tipo scheda: OA

Livello ricerca: C

CODICE UNIVOCO

Codice regione: 03

Ente schedatore: R03/ Provincia di Mantova

Ente competente: S23

RELAZIONI

RELAZIONI CON ALTRI BENI

Tipo relazione: scheda storica

Tipo scheda: OA

OGGETTO

Categoria dell'oggetto: pittura

OGGETTO

Definizione: dipinto

Identificazione: opera isolata

Disponibilità del bene: reale

SOGGETTO

Categoria generale: veduta

Identificazione: Veduta portuale con barche e piroscafi

Titolo: Piccolo porto

LOCALIZZAZIONE GEOGRAFICO-AMMINISTRATIVA

INDICAZIONE DEL CONTENITORE FISICO

Codice del contenitore fisico: 9318

Categoria del contenitore fisico: architettura

LOCALIZZAZIONE GEOGRAFICO-AMMINISTRATIVA ATTUALE

Stato: Italia

Regione: Lombardia

Provincia: MN

Nome provincia: Mantova

Codice ISTAT comune: 020065

Comune: Suzzara

COLLOCAZIONE SPECIFICA

Tipologia: museo

Qualificazione: pubblico

Denominazione: Galleria Civica di Arte Contemporanea

Indirizzo: Via Guido da Suzzara, 48/B

Denominazione struttura conservativa - livello 1: Galleria Civica di Arte Contemporanea

Tipologia struttura conservativa: museo

Collocazione originaria: SC

ALTRE LOCALIZZAZIONI GEOGRAFICO-AMMINISTRATIVE

Tipo di localizzazione: luogo di collocazione successiva

COLLOCAZIONE SPECIFICA [1 / 2]

Tipologia: scuola

Qualificazione: materna

Denominazione: Scuola materna Ferrante Aporti

Denominazione struttura conservativa - livello 1: PREMIO SUZZARA 1959

DATA [1 / 2]

Data ingresso: 1959

Data uscita: 1959

Tipo di localizzazione: luogo di collocazione successiva

COLLOCAZIONE SPECIFICA [2 / 2]

Tipologia: scuola

Qualificazione: superiore

Denominazione: Scuola superiore Arti e Mestieri

DATA [2 / 2]

Data ingresso: 1963

Data uscita: 1973

DATI PATRIMONIALI E COLLEZIONI

INVENTARIO

Data: 2000

Numero: 178

Transcodifica del numero di inventario: 000178

CRONOLOGIA

CRONOLOGIA GENERICA

Secolo: sec. XX

Frazione di secolo: terzo quarto

CRONOLOGIA SPECIFICA

Da: 1959

Validità: post

A: 1959

Validità: ante

Motivazione cronologia: documentazione

Motivazione cronologia: iscrizione

DEFINIZIONE CULTURALE

AUTORE

Ruolo: esecutore

Nome di persona o ente: Galuppo, Riccardo

Tipo intestazione: P

Motivazione dell'attribuzione: firma

DATI TECNICI

MATERIA E TECNICA

Materia: olio su tela

MISURE

Altezza: 126

Larghezza: 81.7

Codifica Iconclass: 25 H 23

Indicazioni sul soggetto: MEZZI DI TRASPORTO: IMBROCCIONI. OGGETTI: RETI DA PESCA. COSTRUZIONI.

DATI ANALITICI

ISCRIZIONI [1 / 5]

Classe di appartenenza: documentaria

Tecnica di scrittura: a pennello

Tipo di caratteri: corsivo

Posizione: In basso a destra

Trascrizione: Galuppo

ISCRIZIONI [2 / 5]

Classe di appartenenza: etichetta

Tecnica di scrittura: tipografico - a penna

Tipo di caratteri: stampato - lettere capita

Posizione: retro della tela - in alto a sinistra

Trascrizione

GALLERIA CIVICA D'ARTE MODERNA - SUZZARA SCHEDATURA 1973 Cognome e nome dell'artista GALUPPO RICCARDO Anno di premiazione 1959 Titolo dell'opera PICCOLO PORTO

ISCRIZIONI [3 / 5]

Classe di appartenenza: etichetta

Tecnica di scrittura: tipografico - a pennarell

Tipo di caratteri: stampato

Posizione: retro del telaio - stecca superiore

Trascrizione: "Comune di Suzzara Galleria d' Arte Contemporanea 178"

ISCRIZIONI [4 / 5]

Classe di appartenenza: documentaria

Tecnica di scrittura: a pennarello

Tipo di caratteri: lettere capitali

Posizione: retro della cornice - stecca superiore

Trascrizione: G

ISCRIZIONI [5 / 5]

Classe di appartenenza: etichetta

Tecnica di scrittura: a pennarello

Tipo di caratteri: corsivo

Posizione: retro della cornice - stecca inferiore

Trascrizione: Galuppo

Notizie storico-critiche

Al XII° Premio Suzzara (1959) vinse L. 25.000 e una forma di formaggio grana

Materia pittorica densa e, in alcuni punti, in rilievo. Le imbarcazioni occupano tutto lo spazio del dipinto. Padova.

CONSERVAZIONE

STATO DI CONSERVAZIONE

Data: 2001/03/15

Stato di conservazione: mediocre

Indicazioni specifiche

Tela molto allentata, con rigonfiamenti a "bolla" in diversi punti. La gran quantità di sporco e polvere depositatesi sulla pellicola pittorica segnano con marcate strisce il dipinto.

Fonte: osservazione diretta

CONDIZIONE GIURIDICA E VINCOLI

CONDIZIONE GIURIDICA

Indicazione generica: proprietà Ente pubblico territoriale

Note: fonte: 1974, Delibera Comune di Suzzara 131/74

Indicazione specifica: Comune di Suzzara

Indirizzo: P.zza Castello, 1 - 46029 Suzzara (MN)

ACQUISIZIONE

Tipo acquisizione: donazione

Nome: Associazione Nazionale Amici del Premio Suzzara

Data acquisizione: 1974

Note: fonte: 1974, Verbale di Deliberazione del Consiglio Comunale N. 131/1974 Prot.n.4768

FONTI E DOCUMENTI DI RIFERIMENTO

DOCUMENTAZIONE FOTOGRAFICA

Codice univoco della risorsa: SC_OA_MN120-00134_IMG-0000279209

Genere: documentazione allegata

Tipo: immagine digitale PCD

Codice identificativo: IMG0100

Nome del file originale: IMG0100.pcd

COMPILAZIONE

COMPILAZIONE

Anno di redazione: 2001

Ente compilatore: Provincia di Mantova

Nome: Montanari, Elena

Funzionario responsabile: Negri, A.