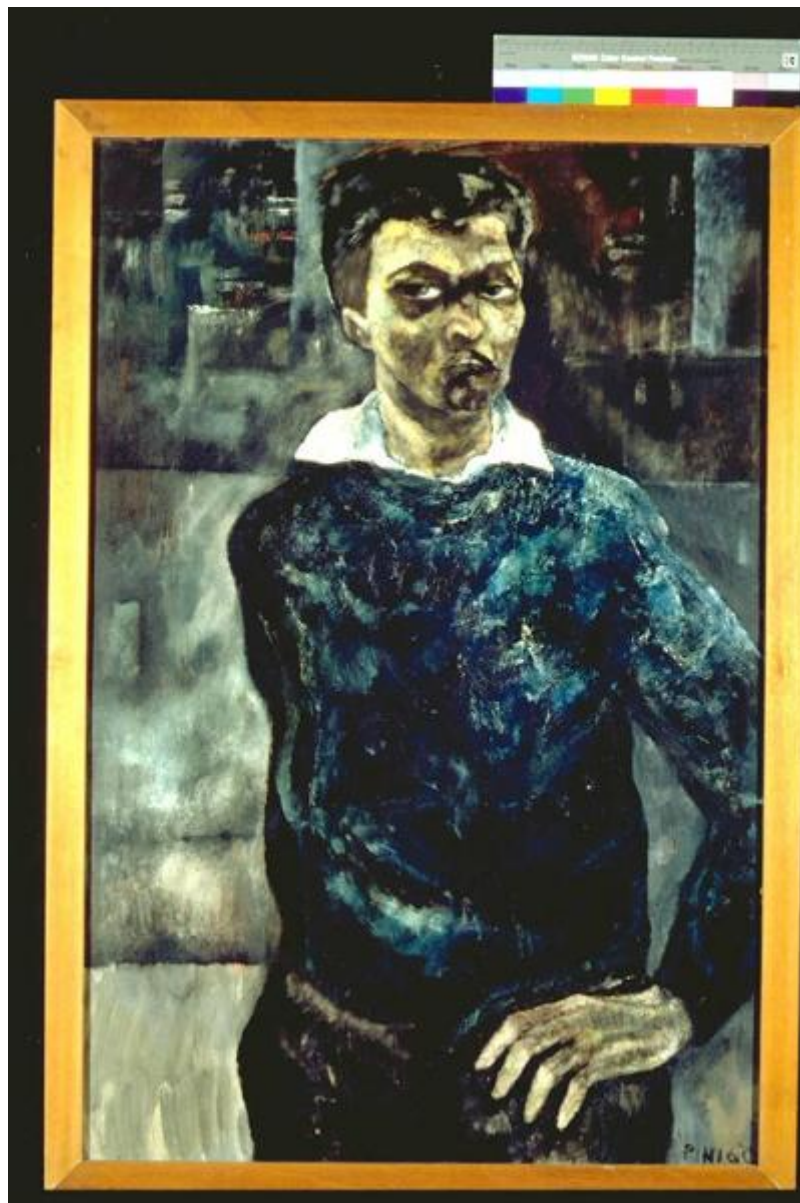


Il bardotto

Pini, Giuliano



Link risorsa: <https://www.lombardiabeniculturali.it/opere-arte/schede/MN120-00143/>

Scheda SIRBeC: <https://www.lombardiabeniculturali.it/opere-arte/schede-complete/MN120-00143/>

CODICI

Unità operativa: MN120

Numero scheda: 143

Codice scheda: MN120-00143

Tipo scheda: OA

Livello ricerca: C

CODICE UNIVOCO

Codice regione: 03

Ente schedatore: R03/ Provincia di Mantova

Ente competente: S23

RELAZIONI

RELAZIONI CON ALTRI BENI

Tipo relazione: scheda storica

Tipo scheda: OA

OGGETTO

Categoria dell'oggetto: pittura

OGGETTO

Definizione: dipinto

Identificazione: opera isolata

Disponibilità del bene: reale

SOGGETTO

Categoria generale: ritratto

Identificazione: Figura maschile a tre quarti d'altezza

Titolo: Il bardotto

LOCALIZZAZIONE GEOGRAFICO-AMMINISTRATIVA

INDICAZIONE DEL CONTENITORE FISICO

Codice del contenitore fisico: 9318

Categoria del contenitore fisico: architettura

LOCALIZZAZIONE GEOGRAFICO-AMMINISTRATIVA ATTUALE

Stato: Italia

Regione: Lombardia

Provincia: MN

Nome provincia: Mantova

Codice ISTAT comune: 020065

Comune: Suzzara

COLLOCAZIONE SPECIFICA

Tipologia: museo

Qualificazione: pubblico

Denominazione: Galleria Civica di Arte Contemporanea

Indirizzo: Via Guido da Suzzara, 48/B

Denominazione struttura conservativa - livello 1: Galleria Civica di Arte Contemporanea

Tipologia struttura conservativa: museo

Collocazione originaria: SC

ALTRE LOCALIZZAZIONI GEOGRAFICO-AMMINISTRATIVE

Tipo di localizzazione: luogo di collocazione successiva

LOCALIZZAZIONE GEOGRAFICO-AMMINISTRATIVA [1 / 2]

Comune: Suzzara

COLLOCAZIONE SPECIFICA [1 / 2]

Tipologia: scuola

Qualificazione: materna

Denominazione: Scuola materna Ferrante Aporti

Denominazione struttura conservativa - livello 1: PREMIO SUZZARA 1960

DATA [1 / 2]

Data ingresso: 1960

Data uscita: 1960

Tipo di localizzazione: luogo di collocazione successiva

COLLOCAZIONE SPECIFICA [2 / 2]

Tipologia: scuola

Qualificazione: superiore

Denominazione: Scuola superiore Arti e Mestieri

Specifiche: Il dipinto vi si trovava nel 1968; testimoniato da una foto tratta dal quotidiano "Il giorno"

DATI PATRIMONIALI E COLLEZIONI

INVENTARIO

Data: 2000

Numero: 319

Transcodifica del numero di inventario: 000319

CRONOLOGIA

CRONOLOGIA GENERICA

Secolo: sec. XX

Frazione di secolo: terzo quarto

CRONOLOGIA SPECIFICA

Da: 1960

Validità: post

A: 1960

Validità: ante

Motivazione cronologia: data

Motivazione cronologia: documentazione

DEFINIZIONE CULTURALE

AUTORE

Ruolo: esecutore

Nome di persona o ente: Pini, Giuliano

Tipo intestazione: P

Dati anagrafici/Periodo di attività: 1935

Motivazione dell'attribuzione: firma

DATI TECNICI

MATERIA E TECNICA

Materia: olio su tela

MISURE

Altezza: 120

Larghezza: 80

Codifica Iconclass: 31 A 23 1

Indicazioni sul soggetto: FIGURE: FIGURA MASCHILE.

DATI ANALITICI

ISCRIZIONI [1 / 7]

Classe di appartenenza: documentaria

Tecnica di scrittura: a pennello

Tipo di caratteri: lettere capitali

Posizione: In basso a destra

Trascrizione: PINI 60

ISCRIZIONI [2 / 7]

Classe di appartenenza: documentaria

Tecnica di scrittura: a pennello

Tipo di caratteri: lettere capitali - corsiv

Posizione: retro della tela - in alto a sinistra

Trascrizione: G. PINI Ragazzo (cassati)

ISCRIZIONI [3 / 7]

Classe di appartenenza: etichetta

Tecnica di scrittura: tipografico - a pennarell

Tipo di caratteri: stampato

Posizione: retro del telaio - stecca superiore

Trascrizione: "Comune di Suzzara Galleria d' Arte Contemporanea 319 "

ISCRIZIONI [4 / 7]

Classe di appartenenza: documentaria

Tecnica di scrittura: a pennello

Tipo di caratteri: lettere capitali

Posizione: retro del telaio - stecca superiore

Trascrizione: G. PINI "IL BARDOTTO" £. 60.000

ISCRIZIONI [5 / 7]

Classe di appartenenza: documentaria

Tecnica di scrittura: a pennarello

Tipo di caratteri: lettere capitali

Posizione: retro del telaio - stecca sinistra

Trascrizione: B

ISCRIZIONI [6 / 7]

Classe di appartenenza: documentaria

Tecnica di scrittura: a pennarello

Tipo di caratteri: lettere capitali

Posizione: retro della cornice - stecca superiore

Trascrizione: B (cassato) P

ISCRIZIONI [7 / 7]

Classe di appartenenza: documentaria

Tecnica di scrittura: a pennarello

Tipo di caratteri: lettere capitali

Posizione: retro della cornice - stecca sinistra

Trascrizione: B

STEMMI, EMBLEMI, MARCHI

Classe di appartenenza: marchio

Qualificazione: civile

Quantità: 1

Posizione: retro del telaio - stecca inferiore

Descrizione: cm. 80

Notizie storico-critiche

Al XIII° Premio Suzzara (1960) vinse un mobiletto portagas, 50 bottiglie di vino salamino e L.20.000.

Stile realista, con suggestioni espressioniste nella livore delle tonalità cromatiche e nella definizione disarticolata dello sfondo.

Giuliano Pini è nato a Firenze nel 1935.

Fra i suoi primi estimatori Ottone Rosai della Scuola Romana, quindi presto la prima personale (1961) nella Galleria fiorentina Nuova Corrente con presentazione di Mario De Micheli.

Ideatore di grandi cicli artistici (Il tempo ha le mani del 1970 e Il punto da raggiungere del 1979, quest'ultimo introdotto da Renzo Vespignani; L'edificio del sogno del 1982, ispirato dalla musica di Riccardo Wagner, con testi di Silvano Bussatti e Dario Micacchi) Pini continua il suo iter incontrando la danza (il flamenco del ballerino spagnolo Antonio Gades); la tragedia greca, Euripide, Teseo, il Minotauro, il teatro in genere, in cui trasfonde le sue immagini e le sue sensazioni.

Carlo Ludovico Ragghianti, in occasione di una mostra di Pini a Firenze - che definisce pittore fiorentino ed europeo scrive .

Hanno presentato il suo lavoro molte gallerie private (Santa Croce, Pananti, Palazzo Vecchio di Firenze, Forni di Bologna e di Amsterdam, Schreiber di Brescia, Ca' d'Oro di Roma e pubbliche (Comuni di Siena, Cesena, Cremona, Piombino, Grosseto, Grosseto, Montemurolo, ed altre città).

La sua prima mostra antologica nel Comune di Arezzo (nella Galleria d'Arte Moderna - Sala S. Ignazio) nel 1977.

CONSERVAZIONE

STATO DI CONSERVAZIONE

Data: 2001/03/19

Stato di conservazione: buono

Indicazioni specifiche: Tela leggermente allentata. Caduta di pellicola pittorica in tre piccoli punti.

Fonte: osservazione diretta

CONDIZIONE GIURIDICA E VINCOLI

CONDIZIONE GIURIDICA

Indicazione generica: proprietà Ente pubblico territoriale

Note: fonte: 1974, Delibera Comune di Suzzara 131/74

Indicazione specifica: Comune di Suzzara

Indirizzo: P.zza Castello, 1 - 46029 Suzzara (MN)

ACQUISIZIONE

Tipo acquisizione: donazione

Nome: Associazione Nazionale Amici del Premio Suzzara

Data acquisizione: 1974

Note: fonte: 1974, Verbale di Deliberazione del Consiglio Comunale N. 131/1974 Prot.n.4768

FONTI E DOCUMENTI DI RIFERIMENTO

DOCUMENTAZIONE FOTOGRAFICA

Codice univoco della risorsa: SC_OA_MN120-00143_IMG-0000279218

Genere: documentazione allegata

Tipo: immagine digitale PCD

Codice identificativo: IMG0073

Nome del file originale: IMG0073.pcd

COMPILAZIONE

COMPILAZIONE

Anno di redazione: 2001

Ente compilatore: Provincia di Mantova

Nome: Montanari, Elena

Funzionario responsabile: Negri, A.