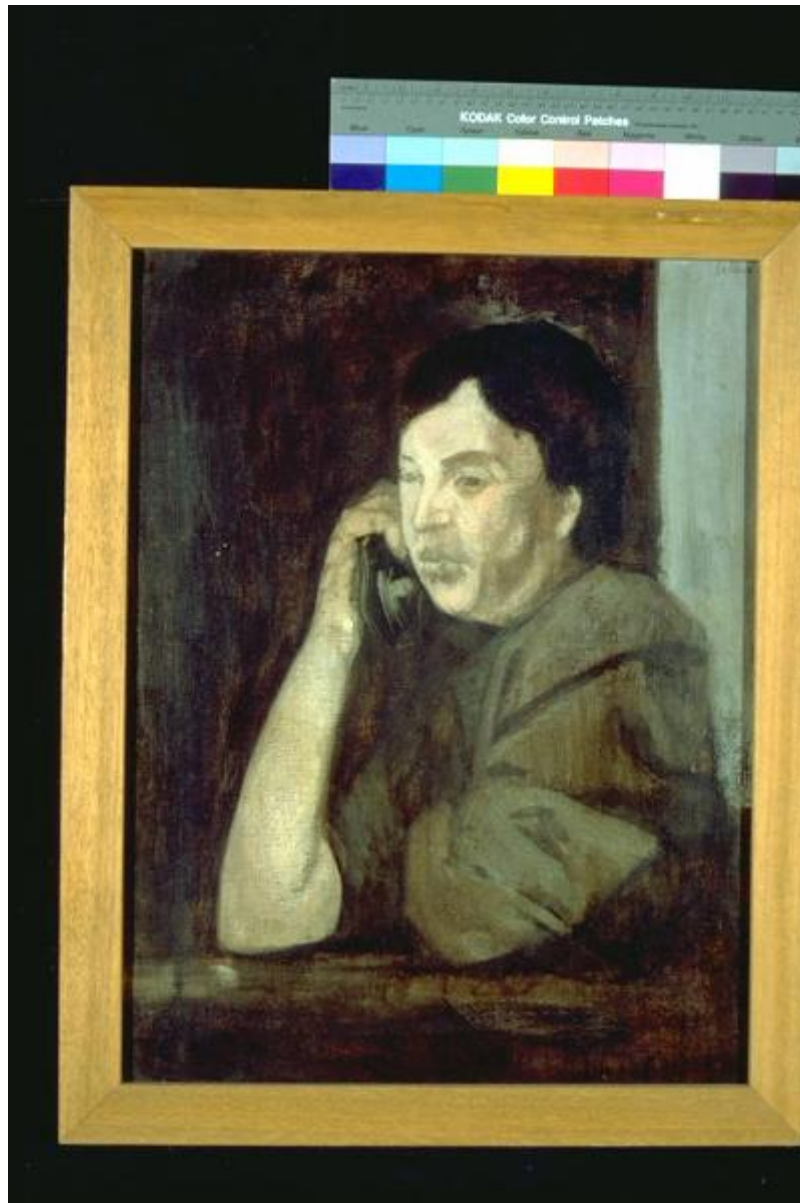


Riposo domenicale

Caldari, Luciano



Link risorsa: <https://www.lombardiabeniculturali.it/opere-arte/schede/MN120-00148/>

Scheda SIRBeC: <https://www.lombardiabeniculturali.it/opere-arte/schede-complete/MN120-00148/>

CODICI

Unità operativa: MN120

Numero scheda: 148

Codice scheda: MN120-00148

Tipo scheda: OA

Livello ricerca: C

CODICE UNIVOCO

Codice regione: 03

Ente schedatore: R03/ Provincia di Mantova

Ente competente: S23

RELAZIONI

RELAZIONI CON ALTRI BENI

Tipo relazione: scheda storica

Tipo scheda: OA

OGGETTO

Categoria dell'oggetto: pittura

OGGETTO

Definizione: dipinto

Identificazione: opera isolata

Disponibilità del bene: reale

SOGGETTO

Categoria generale: ritratto

Identificazione: Figura femminile al telefono

Titolo: Riposo domenicale

LOCALIZZAZIONE GEOGRAFICO-AMMINISTRATIVA

INDICAZIONE DEL CONTENITORE FISICO

Codice del contenitore fisico: 9318

Categoria del contenitore fisico: architettura

LOCALIZZAZIONE GEOGRAFICO-AMMINISTRATIVA ATTUALE

Stato: Italia

Regione: Lombardia

Provincia: MN

Nome provincia: Mantova

Codice ISTAT comune: 020065

Comune: Suzzara

COLLOCAZIONE SPECIFICA

Tipologia: museo

Qualificazione: pubblico

Denominazione: Galleria Civica di Arte Contemporanea

Indirizzo: Via Guido da Suzzara, 48/B

Denominazione struttura conservativa - livello 1: Galleria Civica di Arte Contemporanea

Tipologia struttura conservativa: museo

Collocazione originaria: SC

ALTRE LOCALIZZAZIONI GEOGRAFICO-AMMINISTRATIVE

Tipo di localizzazione: luogo di collocazione successiva

COLLOCAZIONE SPECIFICA

Tipologia: scuola

Qualificazione: materna

Denominazione: Scuola materna Ferrante Aporti

Denominazione struttura conservativa - livello 1: PREMIO SUZZARA 1960

DATA

Data ingresso: 1960

Data uscita: 1960

DATI PATRIMONIALI E COLLEZIONI

INVENTARIO

Data: 2000

Numero: 56

Transcodifica del numero di inventario: 000056

CRONOLOGIA

CRONOLOGIA GENERICA

Secolo: sec. XX

Frazione di secolo: terzo quarto

CRONOLOGIA SPECIFICA

Da: 1960

Validità: post

A: 1960

Validità: ante

Motivazione cronologia: documentazione

Motivazione cronologia: data

Motivazione cronologia: iscrizione

DEFINIZIONE CULTURALE

AUTORE

Ruolo: esecutore

Nome di persona o ente: Caldari, Luciano

Tipo intestazione: P

Dati anagrafici/Periodo di attività: 1925

Motivazione dell'attribuzione: firma

DATI TECNICI

MATERIA E TECNICA

Materia: olio su tela

MISURE

Altezza: 60

Larghezza: 46

Codifica Iconclass: 31 AA 22 2

Indicazioni sul soggetto: FIGURE: FIGURA FEMMINILE. OGGETTI: TELEFONO.

DATI ANALITICI

ISCRIZIONI [1 / 7]

Classe di appartenenza: documentaria

Tecnica di scrittura: a pennello

Tipo di caratteri: corsivo

Posizione: in alto a destra

Trascrizione: Caldari

ISCRIZIONI [2 / 7]

Classe di appartenenza: documentaria

Tecnica di scrittura: a pennello

Tipo di caratteri: lettere capitali - corsiv

Posizione: retro della tela

Trascrizione: Caldari 1960 CESENA

ISCRIZIONI [3 / 7]

Classe di appartenenza: etichetta

Tecnica di scrittura: tipografico - a penna

Tipo di caratteri: stampato - lettere capita

Posizione: retro della tela - a destra

Trascrizione

GALLERIA CIVICA D'ARTE MODERNA - SUZZARA SCHEDATURA 1973 Cognome e nome dell'artista CALDARI LUCIANO Anno di premiazione 1960 Titolo dell'opera RIPOSO DOMENICALE

ISCRIZIONI [4 / 7]

Classe di appartenenza: etichetta

Tecnica di scrittura: tipografico - a penna

Tipo di caratteri: stampato - lettere capita

Posizione: retro della tela - a sinistra

Trascrizione

GALLERIA CIVICA D'ARTE MODERNA - SUZZARA SCHEDATURA 1973 Cognome e nome dell'artista CALDARI LUCIANO Anno di premiazione 1960 Titolo dell'opera RIPOSO DOMENICALE (cassato)

ISCRIZIONI [5 / 7]

Classe di appartenenza: etichetta

Tecnica di scrittura: tipografico - a pennarell

Tipo di caratteri: stampato

Posizione: retro del telaio - stecca superiore

Trascrizione: "Comune di Suzzara Galleria d' Arte Contemporanea 56 "

ISCRIZIONI [6 / 7]

Classe di appartenenza: etichetta

Tecnica di scrittura: a penna

Tipo di caratteri: corsivo

Posizione: retro del telaio - stecca superiore

Trascrizione: Municipio Suzzara (MN)

ISCRIZIONI [7 / 7]

Classe di appartenenza: documentaria

Tecnica di scrittura: a pennarello

Tipo di caratteri: lettere capitali

Posizione: retro della cornice - stecca superiore

Trascrizione: CO 6 C

STEMMI, EMBLEMI, MARCHI [1 / 4]

Classe di appartenenza: marchio

Qualificazione: civile

Quantità: 2

Posizione: retro della tela

Descrizione: PREMIO SUZZARA Lavoro e Lavoratori nell'Arte

STEMMI, EMBLEMI, MARCHI [2 / 4]

Classe di appartenenza: marchio

Qualificazione: civile

Quantità: 1

Posizione: retro del telaio - stecca superiore

Descrizione: PREMIO SUZZARA Lavoro e Lavoratori nell'Arte

STEMMI, EMBLEMI, MARCHI [3 / 4]

Classe di appartenenza: marchio

Qualificazione: civile

Quantità: 1

Posizione: retro del telaio - stecca destra

Descrizione: PREMIO SUZZARA Lavoro e Lavoratori nell'Arte

STEMMI, EMBLEMI, MARCHI [4 / 4]

Classe di appartenenza: marchio

Qualificazione: civile

Quantità: 1

Posizione: retro del telaio - stecca sinistra

Descrizione: PREMIO SUZZARA Lavoro e Lavoratori nell'Arte

Notizie storico-critiche

Al XIII° Premio Suzzara (1960) vinse il maiale

Stile realista: definizione precisa della fisiognomica e del mezzobusto. Pennellata corrosiva, toni bruni, composizione intimista.

L'artista è nato a Savignano sul Rubicone nel 1925. Ha studiato presso il Liceo Artistico di Bologna, diplomandosi nel '45. Inizia la sua attività in pubblico nel 1951 con una mostra di disegni a Roma, alla Galleria Einaudi, dove espongono De Pisis, Melli e Vespignani. A Cesena stringe amicizia coi pittori Sughì e Cappelli, orientandosi in senso realista. Il suo soggiorno nel Meridione lo sollecita a una pittura legata al mondo contadino. Ha esposto in varie mostre internazionali a Berlino, Mosca, Praga, Vienna, Bratislava, Francoforte e altre città. Nel '56 è stato invitato alla Biennale di Venezia. Spostando la propria tematica verso la rappresentazione della scena urbana, ha continuato a lavorare nell'ambito di un'arte d'immagine.

CONSERVAZIONE

STATO DI CONSERVAZIONE

Data: 2001/03/19

Stato di conservazione: buono

Indicazioni specifiche: Tre micrograffi.

Fonte: osservazione diretta

CONDIZIONE GIURIDICA E VINCOLI

CONDIZIONE GIURIDICA

Indicazione generica: proprietà Ente pubblico territoriale

Note: fonte: 1974, Delibera Comune di Suzzara 131/74

Indicazione specifica: Comune di Suzzara

Indirizzo: P.zza Castello, 1 - 46029 Suzzara (MN)

ACQUISIZIONE

Tipo acquisizione: donazione

Nome: Associazione Nazionale Amici del Premio Suzzara

Data acquisizione: 1974

Note: fonte: 1974, Verbale di Deliberazione del Consiglio Comunale N. 131/1974 Prot.n.4768

FONTI E DOCUMENTI DI RIFERIMENTO

DOCUMENTAZIONE FOTOGRAFICA

Codice univoco della risorsa: SC_OA_MN120-00148_IMG-0000279223

Genere: documentazione allegata

Tipo: immagine digitale PCD

Codice identificativo: IMG0070

Nome del file originale: IMG0070.pcd

BIBLIOGRAFIA [1 / 2]

Genere: bibliografia di confronto

Autore: De Micheli M.

Titolo contribuito: Arte e mondo contadino

Luogo di edizione: Milano

Anno di edizione: 1980

V., pp., nn.: p. 232

BIBLIOGRAFIA [2 / 2]

Genere: bibliografia di confronto

Autore: Realismo ancora

Titolo contribuito: Realismo ancora... (catalogo della mostra, Galleria Civica Isolato San Rocco, Reggio Emilia)

Luogo di edizione: Reggio Emilia

Anno di edizione: 1986

MOSTRE

Titolo: LAVORO E LAVORATORI NELL'ARTE: RETROSPETTIVA DEI VENTI ANNI DEL "PREMIO SUZZARA" 1948/1968

Luogo, sede espositiva, data: SCANDICCI, , 1968

COMPILAZIONE

COMPILAZIONE

Anno di redazione: 2001

Ente compilatore: Provincia di Mantova

Nome: Montanari, Elena

Funzionario responsabile: Negri, A.