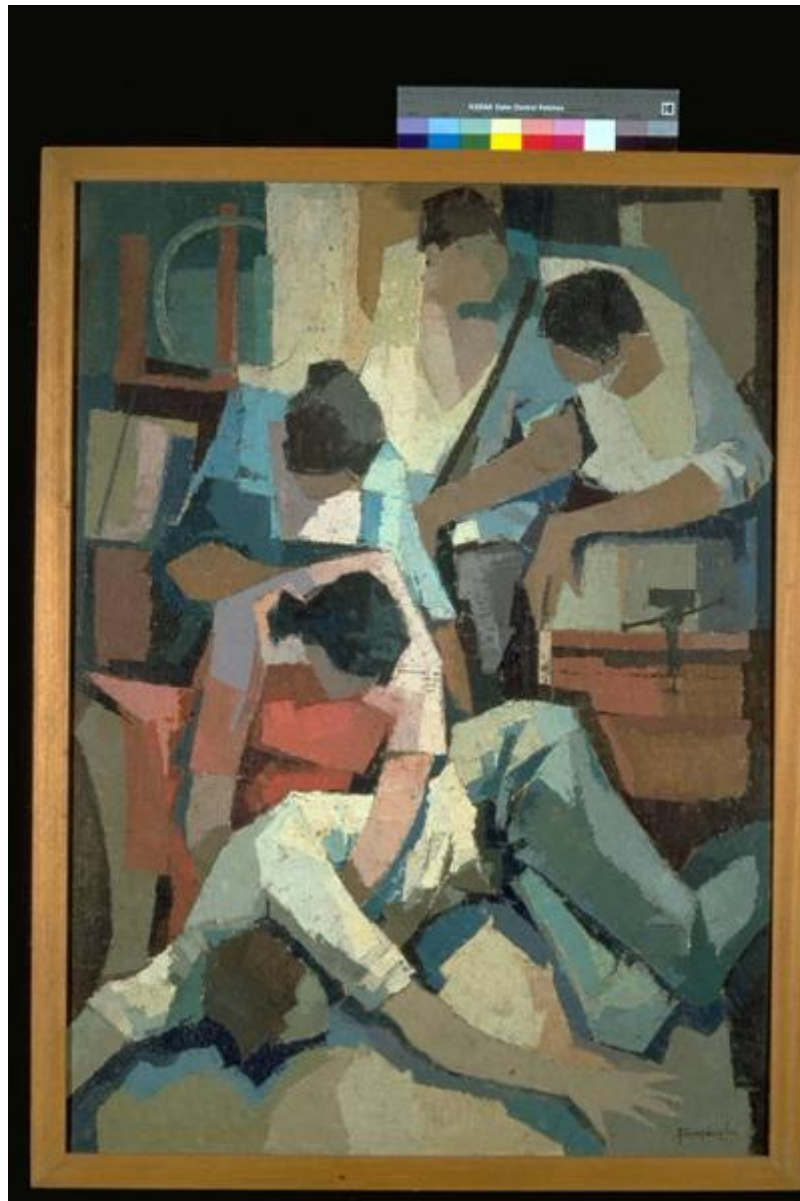


# Incidente

Frosecchi, Paolo



Link risorsa: <https://www.lombardiabenculturali.it/opere-arte/schede/MN120-00150/>

Scheda SIRBeC: <https://www.lombardiabenculturali.it/opere-arte/schede-complete/MN120-00150/>

## CODICI

Unità operativa: MN120

Numero scheda: 150

Codice scheda: MN120-00150

Tipo scheda: OA

Livello ricerca: C

### CODICE UNIVOCO

Codice regione: 03

Ente schedatore: R03/ Provincia di Mantova

Ente competente: S23

## RELAZIONI

### RELAZIONI CON ALTRI BENI

Tipo relazione: scheda storica

Tipo scheda: OA

## OGGETTO

Categoria dell'oggetto: pittura

### OGGETTO

Definizione: dipinto

Identificazione: opera isolata

Disponibilità del bene: reale

### SOGGETTO

Categoria generale: composizioni di invenzione

Identificazione: Quattro figure soccorrono un infortunato caduto a terra

Titolo: Incidente

## LOCALIZZAZIONE GEOGRAFICO-AMMINISTRATIVA

### INDICAZIONE DEL CONTENITORE FISICO

Codice del contenitore fisico: 9318

Categoria del contenitore fisico: architettura

#### **LOCALIZZAZIONE GEOGRAFICO-AMMINISTRATIVA ATTUALE**

Stato: Italia

Regione: Lombardia

Provincia: MN

Nome provincia: Mantova

Codice ISTAT comune: 020065

Comune: Suzzara

#### **COLLOCAZIONE SPECIFICA**

Tipologia: museo

Qualificazione: pubblico

Denominazione: Galleria Civica di Arte Contemporanea

Indirizzo: Via Guido da Suzzara, 48/B

Denominazione struttura conservativa - livello 1: Galleria Civica di Arte Contemporanea

Tipologia struttura conservativa: museo

Collocazione originaria: SC

#### **ALTRE LOCALIZZAZIONI GEOGRAFICO-AMMINISTRATIVE**

Tipo di localizzazione: luogo di collocazione successiva

#### **COLLOCAZIONE SPECIFICA**

Tipologia: scuola

Qualificazione: materna

Denominazione: Scuola materna Ferrante Aporti

Denominazione struttura conservativa - livello 1: PREMIO SUZZARA 1961

#### **DATA**

Data ingresso: 1961

Data uscita: 1961

#### **DATI PATRIMONIALI E COLLEZIONI**

#### **INVENTARIO**

Data: 2000

Numero: 168

Transcodifica del numero di inventario: 000168

## CRONOLOGIA

### CRONOLOGIA GENERICA

Secolo: sec. XX

Frazione di secolo: terzo quarto

### CRONOLOGIA SPECIFICA

Da: 1961

Validità: post

A: 1961

Validità: ante

Motivazione cronologia: data

Motivazione cronologia: documentazione

Motivazione cronologia: iscrizione

## DEFINIZIONE CULTURALE

### AUTORE

Ruolo: esecutore

Nome di persona o ente: Frosecchi, Paolo

Tipo intestazione: P

Dati anagrafici/Periodo di attività: 1924

Motivazione dell'attribuzione: firma

## DATI TECNICI

### MATERIA E TECNICA

Materia: olio su tela

### MISURE

Altezza: 125

Larghezza: 90

Indicazioni sul soggetto: FIGURE: INFORTUNATO. FIGURE: SOCCORRITORI.

## DATI ANALITICI

### ISCRIZIONI [1 / 4]

Classe di appartenenza: documentaria

Tecnica di scrittura: a pennello

Tipo di caratteri: corsivo

Posizione: In basso a destra

Trascrizione: Frosecchi 61

### ISCRIZIONI [2 / 4]

Classe di appartenenza: etichetta

Tecnica di scrittura: tipografico - a pennarell

Tipo di caratteri: stampato

Posizione: retro del telaio - stecca mediana

Trascrizione: "Comune di Suzzara Galleria d' Arte Contemporanea 168 "

### ISCRIZIONI [3 / 4]

Classe di appartenenza: etichetta

Tecnica di scrittura: tipografico - a penna

Tipo di caratteri: stampato - corsivo

Posizione: retro del telaio - stecca mediana

Trascrizione: XIV PREMIO SUZZARA Artista Paolo Frosecchi Titolo dell'opera Incidente sul lavoro Prezzo £. 250.000

### ISCRIZIONI [4 / 4]

Classe di appartenenza: etichetta

Tecnica di scrittura: tipografico - a penna

Tipo di caratteri: stampato - lettere capita

Posizione: retro del telaio - stecca mediana

Trascrizione

GALLERIA CIVICA D'ARTE MODERNA - SUZZARA SCHEDATURA 1973 Cognome e nome dell'artista FROSECCHI PAOLO Anno di premiazione 1960 Titolo dell'opera INCIDEETE SUL LAVORO (è giusto così!)

Notizie storico-critiche

Al XIV° Premio Suzzara (1961) vinse L.20.000, 1500 mattoni, un mobiletto portabiancheria, una marmitta da competizione ed un taglio d'abito.

Realizzazione vicina al postcubismo di tipo analitico. I colori sono vari e squillanti, stesi con la spatola, con una materia pittorica abbastanza densa, raggrumandosi in alcuni punti. Nessun tipo di caratterizzazione fisignomica, geometrie intersecantesi costituiscono sia le figure che lo sfondo. Lo schema della composizione si ritrova nel dipinto "Deposizione" del 1960.

L'artista nasce a Firenze nel 1924, da una famiglia di intellettuali. All'inizio degli anni Cinquanta si trasferisce a roma,

ove conosce le ricerche neocubiste, che lo influenzeranno, assieme alla ricerca tonale della Scuola Romana. Dopo aver partecipato alla VIII Quadriennale, nel 1960 si sposta a Milano. In questo periodo la sua pittura si volge verso una narrazione libera e aperta, più vicina alle suggestioni ambientali ed all'intimismo raccolto. Pur rifuggendo dalle mostre ufficiali, è presente con numerose personali in Italia, in Francia, in Germania, negli USA, in Svizzera, in Sud Africa.

## CONSERVAZIONE

### STATO DI CONSERVAZIONE

Data: 2001/03/20

Stato di conservazione: buono

Fonte: osservazione diretta

## RESTAURI E ANALISI

### RESTAURI

Data: 2001

Descrizione intervento: E' stato restaurato il telaio in quanto non adatto alla sua funzione.

Ente responsabile: Comune di Suzzara

Nome operatore: Negri Roberto

Ente finanziatore [1 / 2]: Comune di Suzzara

Ente finanziatore [2 / 2]: Regione Lombardia

## CONDIZIONE GIURIDICA E VINCOLI

### CONDIZIONE GIURIDICA

Indicazione generica: proprietà Ente pubblico territoriale

Note: fonte: 1974, Delibera Comune di Suzzara 131/74

Indicazione specifica: Comune di Suzzara

Indirizzo: P.zza Castello, 1 - 46029 Suzzara (MN)

### ACQUISIZIONE

Tipo acquisizione: donazione

Nome: Associazione Nazionale Amici del Premio Suzzara

Data acquisizione: 1974

Note: fonte: 1974, Verbale di Deliberazione del Consiglio Comunale N. 131/1974 Prot.n.4768

## FONTI E DOCUMENTI DI RIFERIMENTO

## **DOCUMENTAZIONE FOTOGRAFICA**

Codice univoco della risorsa: SC\_OA\_MN120-00150\_IMG-0000279225

Genere: documentazione allegata

Tipo: immagine digitale PCD

Codice identificativo: IMG0002

Nome del file originale: IMG0002.pcd

## **BIBLIOGRAFIA**

Genere: bibliografia di confronto

Autore: Barletta R.

Titolo contributo: Paolo Frosecchi

Luogo di edizione: Verona

Anno di edizione: 1991

## **COMPILAZIONE**

### **COMPILAZIONE**

Anno di redazione: 2001

Ente compilatore: Provincia di Mantova

Nome: Montanari, Elena

Funzionario responsabile: Negri, A.