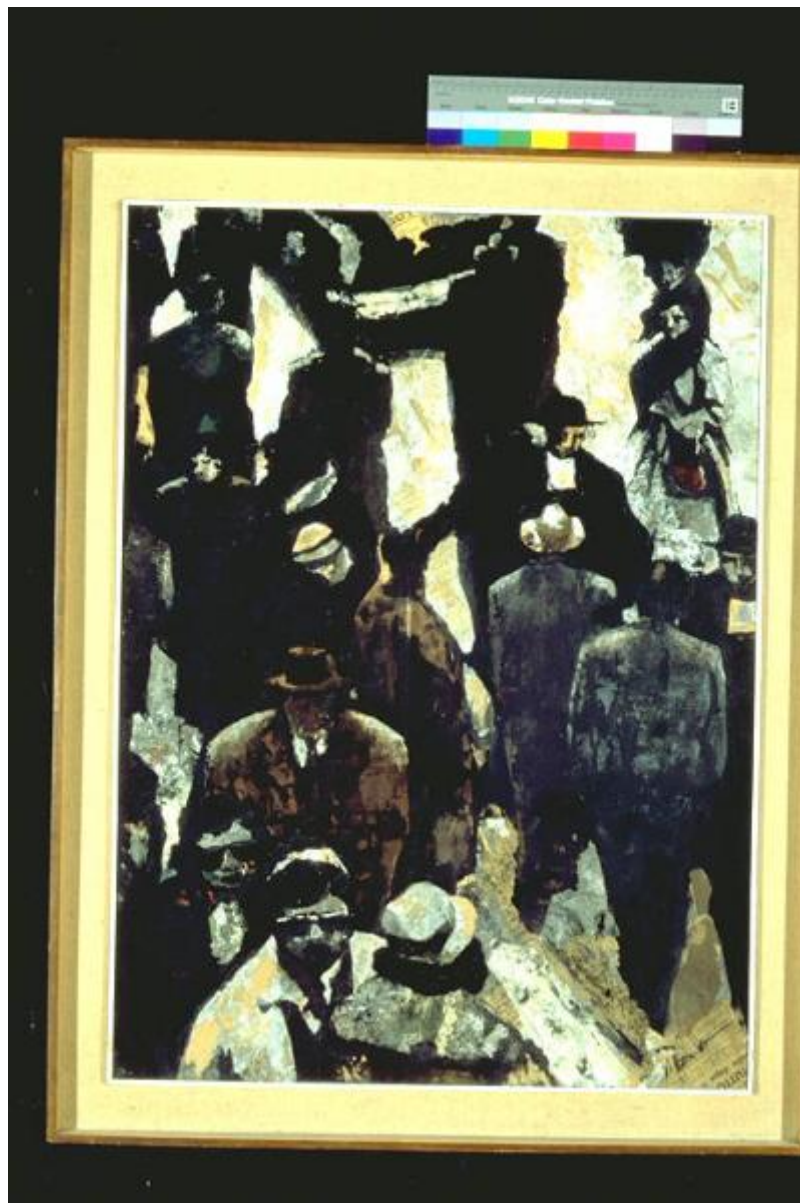


L'uscita dal lavoro

Vietri, Tullio



Link risorsa: <https://www.lombardiabeniculturali.it/opere-arte/schede/MN120-00166/>

Scheda SIRBeC: <https://www.lombardiabeniculturali.it/opere-arte/schede-complete/MN120-00166/>

CODICI

Unità operativa: MN120

Numero scheda: 166

Codice scheda: MN120-00166

Tipo scheda: OA

Livello ricerca: C

CODICE UNIVOCO

Codice regione: 03

Ente schedatore: R03/ Provincia di Mantova

Ente competente: S23

RELAZIONI

RELAZIONI CON ALTRI BENI

Tipo relazione: scheda storica

Tipo scheda: OA

OGGETTO

Categoria dell'oggetto: pittura

OGGETTO

Definizione: dipinto

Identificazione: opera isolata

Disponibilità del bene: reale

SOGGETTO

Categoria generale: genere

Identificazione: Folla di persone in abiti invernali, mentre camminano

Titolo: L'uscita dal lavoro

LOCALIZZAZIONE GEOGRAFICO-AMMINISTRATIVA

INDICAZIONE DEL CONTENITORE FISICO

Codice del contenitore fisico: 9318

Categoria del contenitore fisico: architettura

LOCALIZZAZIONE GEOGRAFICO-AMMINISTRATIVA ATTUALE

Stato: Italia

Regione: Lombardia

Provincia: MN

Nome provincia: Mantova

Codice ISTAT comune: 020065

Comune: Suzzara

COLLOCAZIONE SPECIFICA

Tipologia: museo

Qualificazione: pubblico

Denominazione: Galleria Civica di Arte Contemporanea

Indirizzo: Via Guido da Suzzara, 48/B

Denominazione struttura conservativa - livello 1: Galleria Civica di Arte Contemporanea

Tipologia struttura conservativa: museo

Collocazione originaria: SC

ALTRE LOCALIZZAZIONI GEOGRAFICO-AMMINISTRATIVE

Tipo di localizzazione: luogo di collocazione successiva

COLLOCAZIONE SPECIFICA

Tipologia: scuola

Qualificazione: materna

Denominazione: Scuola materna Ferrante Aporti

Denominazione struttura conservativa - livello 1: PREMIO SUZZARA 1961

DATA

Data ingresso: 1961

Data uscita: 1961

DATI PATRIMONIALI E COLLEZIONI

INVENTARIO

Data: 2000

Numero: 000466

Transcodifica del numero di inventario: 466

CRONOLOGIA

CRONOLOGIA GENERICA

Secolo: sec. XX

Frazione di secolo: terzo quarto

CRONOLOGIA SPECIFICA

Da: 1961

Validità: post

A: 1961

Validità: ante

Motivazione cronologia: documentazione

Motivazione cronologia: iscrizione

DEFINIZIONE CULTURALE

AUTORE

Ruolo: esecutore

Nome di persona o ente: Vietri, Tullio

Tipo intestazione: P

Dati anagrafici/Periodo di attività: 1927

Motivazione dell'attribuzione: documentazione

DATI TECNICI

MATERIA E TECNICA [1 / 2]

Materia: olio

MATERIA E TECNICA [2 / 2]

Materia: carta applicata su tavola

MISURE

Altezza: 100

Larghezza: 73

Codifica Iconclass: 46 A 17 4

Indicazioni sul soggetto: FIGURE.

DATI ANALITICI

ISCRIZIONI [1 / 5]

Classe di appartenenza: etichetta

Tecnica di scrittura: tipografico - a penna

Tipo di caratteri: stampato - lettere capita

Posizione: retro della tavola - in alto a sinistra

Trascrizione

GALLERIA CIVICA D'ARTE MODERNA - SUZZARA SCHEDATURA 1973 Cognome e nome dell'artista VIETRI
TULLIO Anno di premiazione 1961 Titolo dell'opera L'USCITA DAL LAVORO

ISCRIZIONI [2 / 5]

Classe di appartenenza: etichetta

Tecnica di scrittura: tipografico - a penna

Tipo di caratteri: stampato - lettere capita

Posizione: retro della cornice - stecca superiore

Trascrizione: XIV PREMIO SUZZARA Artista TULLIO VIETRI Titolo dell'opera L'USCITA DAL LAVORO Prezzo
150.000

ISCRIZIONI [3 / 5]

Classe di appartenenza: etichetta

Tecnica di scrittura: tipografico - a pennarell

Tipo di caratteri: stampato

Posizione: retro della cornice - stecca superiore

Trascrizione: "Comune di Suzzara Galleria d' Arte Contemporanea 466"

ISCRIZIONI [4 / 5]

Classe di appartenenza: etichetta

Tecnica di scrittura: tipografico

Posizione: retro della cornice - stecca superiore

Trascrizione: 111

ISCRIZIONI [5 / 5]

Classe di appartenenza: documentaria

Tecnica di scrittura: a pennarello

Tipo di caratteri: lettere capitali

Posizione: retro della cornice - stecca superiore

Trascrizione: V

Notizie storico-critiche

Al XIV° Premio Suzzara (1961) vinse L.35.000, 25 kg di salumi e una medaglia d'argento.

Opera realizzata utilizzando in parte la tecnica del collage di fogli di giornale, riallacciandosi alle ricerche di Schwitters, e alle suggestioni del décollage di Rotella. Anche le figure, sebbene realizzate ad olio, sembrano modelli ritagliati ed incollati. Assenza di caratterizzazione fisiognomica, prevalenza di colori scuri, con alcuni tocchi di colore bianco ad identificare le ombre. Campiure piatte, assenza di profondità, prospettiva "a volo d'uccello".

Nato nel 1927 a Oderzo, risiede dal 1930 a Parma, fino al 1938 a Borgonovo (Piacenza), quindi a Bologna, ove tuttora vive. Compiuti studi classici, assecondando interessi artistici, frequenta l'Accademia di Belle Arti (e al contempo l'Università) di Bologna. Guadagnando precisa identità pittorica e intellettuale, partecipa tra il 1948 e il 1968 alla IX Quadriennale di Roma; a "Pittura Italiana", Los Angeles ('60); a "Disegno Italiano", Berlino ('61); a "Pittura Italiana dal Futurismo a Oggi", Parigi Museo d'Arte Moderna ('66). Dal 1969 si astiene dalle mostre tradizionali nazionali, presentando solo a iniziative espositive che abbiano esclusivo fine culturale e non mercantile. Protagonista della vita intellettuale bolognese, Tullio Vietri ha pubblicato su "L'Unità", "L'Avvenire" sul tema sul tema "arte - cultura - società, teorizzando la necessità dell'impegno civile, morale e politico per l'affermazione della libertà della cultura e dell'arte. Nel 1988 fonda la rivista "Critica radicale", che tuttora dirige.

CONSERVAZIONE

STATO DI CONSERVAZIONE

Data: 2001/03/26

Stato di conservazione: buono

Fonte: osservazione diretta

CONDIZIONE GIURIDICA E VINCOLI

CONDIZIONE GIURIDICA

Indicazione generica: proprietà Ente pubblico territoriale

Note: fonte: 1974, Delibera Comune di Suzzara 131/74

Indicazione specifica: Comune di Suzzara

Indirizzo: P.zza Castello, 1 - 46029 Suzzara (MN)

ACQUISIZIONE

Tipo acquisizione: donazione

Nome: Associazione Nazionale Amici del Premio Suzzara

Data acquisizione: 1974

Note: fonte: 1974, Verbale di Deliberazione del Consiglio Comunale N. 131/1974 Prot.n.4768

FONTI E DOCUMENTI DI RIFERIMENTO

DOCUMENTAZIONE FOTOGRAFICA

Codice univoco della risorsa: SC_OA_MN120-00166_IMG-0000279240

Genere: documentazione allegata

Tipo: immagine digitale PCD

Codice identificativo: IMG0065

Nome del file originale: IMG0065.pcd

COMPILAZIONE

COMPILAZIONE

Anno di redazione: 2001

Ente compilatore: Provincia di Mantova

Nome: Montanari, Elena

Funzionario responsabile: Negri, A.