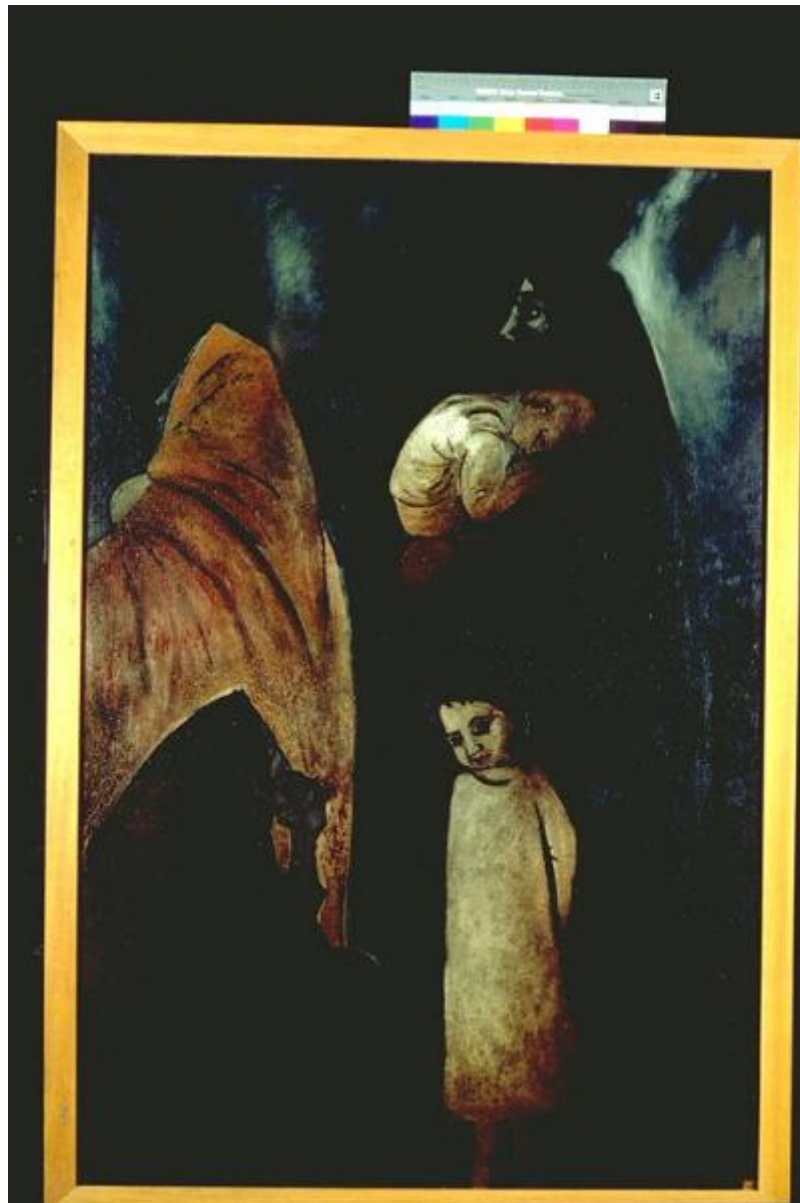


L'attesa

Cavallari, Alberto



Link risorsa: <https://www.lombardiabeniculturali.it/opere-arte/schede/MN120-00169/>

Scheda SIRBeC: <https://www.lombardiabeniculturali.it/opere-arte/schede-complete/MN120-00169/>

CODICI

Unità operativa: MN120

Numero scheda: 169

Codice scheda: MN120-00169

Tipo scheda: OA

Livello ricerca: C

CODICE UNIVOCO

Codice regione: 03

Ente schedatore: R03/ Provincia di Mantova

Ente competente: S23

RELAZIONI

RELAZIONI CON ALTRI BENI

Tipo relazione: scheda storica

Tipo scheda: OA

OGGETTO

Categoria dell'oggetto: pittura

OGGETTO

Definizione: dipinto

Identificazione: opera isolata

Disponibilità del bene: reale

SOGGETTO

Categoria generale: genere

Identificazione: Due figure femminili velate di profilo con due bambini

Titolo: L'attesa

LOCALIZZAZIONE GEOGRAFICO-AMMINISTRATIVA

INDICAZIONE DEL CONTENITORE FISICO

Codice del contenitore fisico: 9318

Categoria del contenitore fisico: architettura

LOCALIZZAZIONE GEOGRAFICO-AMMINISTRATIVA ATTUALE

Stato: Italia

Regione: Lombardia

Provincia: MN

Nome provincia: Mantova

Codice ISTAT comune: 020065

Comune: Suzzara

COLLOCAZIONE SPECIFICA

Tipologia: museo

Qualificazione: pubblico

Denominazione: Galleria Civica di Arte Contemporanea

Indirizzo: Via Guido da Suzzara, 48/B

Denominazione struttura conservativa - livello 1: Galleria Civica di Arte Contemporanea

Tipologia struttura conservativa: museo

Collocazione originaria: SC

ALTRE LOCALIZZAZIONI GEOGRAFICO-AMMINISTRATIVE

Tipo di localizzazione: luogo di collocazione successiva

COLLOCAZIONE SPECIFICA

Tipologia: scuola

Qualificazione: materna

Denominazione: Scuola materna Ferrante Aporti

Denominazione struttura conservativa - livello 1: PREMIO SUZZARA 1961

DATA

Data ingresso: 1961

Data uscita: 1961

DATI PATRIMONIALI E COLLEZIONI

INVENTARIO

Data: 2000

Numero: 84

Transcodifica del numero di inventario: 000084

CRONOLOGIA

CRONOLOGIA GENERICA

Secolo: sec. XX

Frazione di secolo: terzo quarto

CRONOLOGIA SPECIFICA

Da: 1961

Validità: post

A: 1961

Validità: ante

Motivazione cronologia: documentazione

Motivazione cronologia: iscrizione

DEFINIZIONE CULTURALE

AUTORE

Ruolo: esecutore

Nome di persona o ente: Cavallari, Alberto

Tipo intestazione: P

Dati anagrafici/Periodo di attività: 1924

Motivazione dell'attribuzione: firma

DATI TECNICI

MATERIA E TECNICA

Materia: olio su tela

MISURE

Altezza: 145

Larghezza: 97.5

Codifica Iconclass: 31 AA 23 1 (+31) : 46 C 2 15 :61 B 1 (+52) : 31 D 11 2

Indicazioni sul soggetto: FIGURE: FIGURE FEMMINILI. FIGURE: BAMBINI.

DATI ANALITICI

ISCRIZIONI [1 / 5]

Classe di appartenenza: documentaria

Tecnica di scrittura: a pennello

Tipo di caratteri: corsivo

Posizione: In basso a sinistra

Trascrizione: Cavallari

ISCRIZIONI [2 / 5]

Classe di appartenenza: etichetta

Tecnica di scrittura: tipografico - a pennarell

Tipo di caratteri: stampato

Posizione: retro del telaio - stecca superiore

Trascrizione: "Comune di Suzzara Galleria d' Arte Contemporanea 84 "

ISCRIZIONI [3 / 5]

Classe di appartenenza: etichetta

Tecnica di scrittura: tipografico - a penna

Tipo di caratteri: stampato - lettere capita

Posizione: retro del telaio - stecca superiore

Trascrizione: XIV PREMIO SUZZARA Artista ALBERTO CAVALLARI Titolo dell'opera L'ATTESA Prezzo 100.000

ISCRIZIONI [4 / 5]

Classe di appartenenza: etichetta

Tecnica di scrittura: tipografico

Posizione: retro del telaio - stecca superiore

Trascrizione: 115

ISCRIZIONI [5 / 5]

Classe di appartenenza: etichetta

Tecnica di scrittura: tipografico - a penna

Tipo di caratteri: stampato - lettere capita

Posizione: retro del telaio - stecca destra

Trascrizione

GALLERIA CIVICA D'ARTE MODERNA - SUZZARA SCHEDATURA 1973 Cognome e nome dell'artista CAVALLARI ALBERTO Anno di premiazione 1961 Titolo dell'opera L'ATTESA

Notizie storico-critiche

Al XIV° Premio Suzzara (1961) vinse L. 35.000, un prosciutto, una forma di formaggio grana e una medaglia d'argento. Opera inseribile nel filone del realismo esistenziale. L'ambiente si presenta come un inquietante fondale nerastro; i volti delle due donne quasi non sono visibili, nascosti dietro pesanti ombre nere; gli abiti stessi contribuiscono alla atmosfera generale di dolore. Solo la bambina in primo piano, dalla veste bianca e dal volto nettamente tipizzato, pare non partecipare al dramma incombente. La stesura pittorica è omogenea, con un secondo strato per alcune vesti. dal 1943 al 1945. Al ritorno in patria ha lavorato per alcuni anni con Carlo Rambaldi. Trascorre in questo periodo diverso tempo sulle sponde del Po, producendo oltre trecento disegni. Nel 1960 si trasferisce a Modena dove si dedicherà interamente alla pittura. Nel 1972 per conto della casa editrice "La Tribuna" di Piacenza, illustra la copertina di alcuni romanzi della collana "Galassia". Nel 1974 i comuni di Modena e di Ferrara lo invitano ad allestire una antologica di grafica "Dai lager tedeschi al delta del Po". E' sempre presente nelle maggiori manifestazioni collettive d'arte (più di duecento) Ha allestito molte mostre personali. Numerosi i premi conseguiti in vari concorsi nazionali.

CONSERVAZIONE

STATO DI CONSERVAZIONE

Data: 2001/03/26

Stato di conservazione: buono

Fonte: osservazione diretta

CONDIZIONE GIURIDICA E VINCOLI

CONDIZIONE GIURIDICA

Indicazione generica: proprietà Ente pubblico territoriale

Note: fonte: 1974, Delibera Comune di Suzzara 131/74

Indicazione specifica: Comune di Suzzara

Indirizzo: P.zza Castello, 1 - 46029 Suzzara (MN)

ACQUISIZIONE

Tipo acquisizione: donazione

Nome: Associazione Nazionale Amici del Premio Suzzara

Data acquisizione: 1974

Note: fonte: 1974, Verbale di Deliberazione del Consiglio Comunale N. 131/1974 Prot.n.4768

FONTI E DOCUMENTI DI RIFERIMENTO

DOCUMENTAZIONE FOTOGRAFICA

Codice univoco della risorsa: SC_OA_MN120-00169_IMG-0000279243

Genere: documentazione allegata

Tipo: immagine digitale PCD

Codice identificativo: IMG0063

Nome del file originale: IMG0063.pcd

BIBLIOGRAFIA

Genere: bibliografia di confronto

Autore: Teodoro C.F. (a cura di)

Titolo contribuito: Alberto Cavallari

Anno di edizione: 1990

COMPILAZIONE

COMPILAZIONE

Anno di redazione: 2001

Ente compilatore: Provincia di Mantova

Nome: Montanari, Elena

Funzionario responsabile: Negri, A.