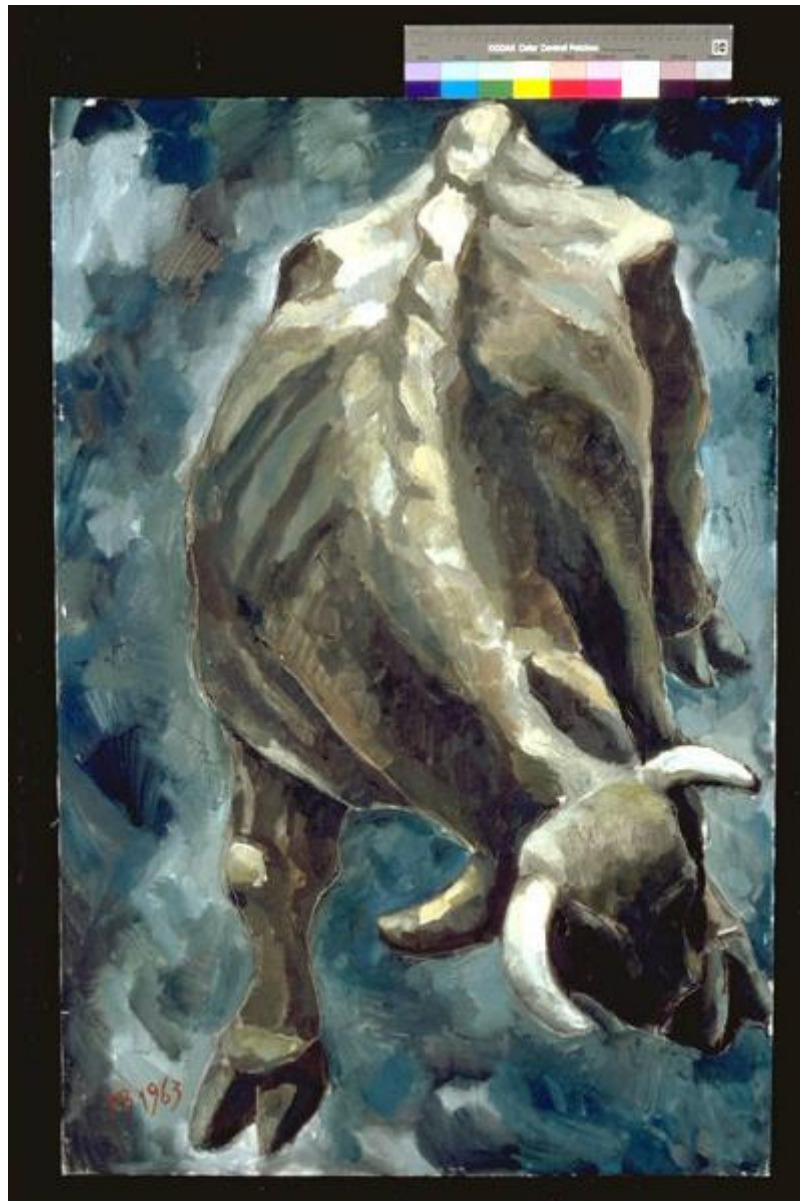


Toro

Benedetti, Mario



Link risorsa: <https://www.lombardiabeniculturali.it/opere-arte/schede/MN120-00176/>

Scheda SIRBeC: <https://www.lombardiabeniculturali.it/opere-arte/schede-complete/MN120-00176/>

CODICI

Unità operativa: MN120

Numero scheda: 176

Codice scheda: MN120-00176

Tipo scheda: OA

Livello ricerca: C

CODICE UNIVOCO

Codice regione: 03

Ente schedatore: R03/ Provincia di Mantova

Ente competente: S23

RELAZIONI

RELAZIONI CON ALTRI BENI

Tipo relazione: scheda storica

Tipo scheda: OA

OGGETTO

Categoria dell'oggetto: pittura

OGGETTO

Definizione: dipinto

Identificazione: opera isolata

Disponibilità del bene: reale

SOGGETTO

Categoria generale: genere

Identificazione: Toro visto dall'alto

Titolo: Toro

LOCALIZZAZIONE GEOGRAFICO-AMMINISTRATIVA

INDICAZIONE DEL CONTENITORE FISICO

Codice del contenitore fisico: 9318

Categoria del contenitore fisico: architettura

LOCALIZZAZIONE GEOGRAFICO-AMMINISTRATIVA ATTUALE

Stato: Italia

Regione: Lombardia

Provincia: MN

Nome provincia: Mantova

Codice ISTAT comune: 020065

Comune: Suzzara

COLLOCAZIONE SPECIFICA

Tipologia: museo

Qualificazione: pubblico

Denominazione: Galleria Civica di Arte Contemporanea

Indirizzo: Via Guido da Suzzara, 48/B

Denominazione struttura conservativa - livello 1: Galleria Civica di Arte Contemporanea

Tipologia struttura conservativa: museo

Collocazione originaria: SC

ALTRE LOCALIZZAZIONI GEOGRAFICO-AMMINISTRATIVE

Tipo di localizzazione: luogo di collocazione successiva

COLLOCAZIONE SPECIFICA

Tipologia: scuola

Qualificazione: materna

Denominazione: Scuola materna Ferrante Aporti

Denominazione struttura conservativa - livello 1: PREMIO SUZZARA 1963

DATA

Data ingresso: 1963

Data uscita: 1963

DATI PATRIMONIALI E COLLEZIONI

INVENTARIO

Data: 2000

Numero: 22

Transcodifica del numero di inventario: 000022

CRONOLOGIA

CRONOLOGIA GENERICA

Secolo: sec. XX

Frazione di secolo: terzo quarto

CRONOLOGIA SPECIFICA

Da: 1963

Validità: post

A: 1963

Validità: ante

Motivazione cronologia: data

Motivazione cronologia: documentazione

Motivazione cronologia: iscrizione

DEFINIZIONE CULTURALE

AUTORE

Ruolo: esecutore

Nome di persona o ente: Benedetti, Mario

Tipo intestazione: P

Dati anagrafici/Periodo di attività: 1938

Motivazione dell'attribuzione: sigla

DATI TECNICI

MATERIA E TECNICA

Materia: olio su tela

MISURE

Altezza: 120

Larghezza: 80

Codifica Iconclass: 47 I 21 11

Indicazioni sul soggetto: ANIMALI: TORO.

DATI ANALITICI

ISCRIZIONI [1 / 8]

Classe di appartenenza: documentaria

Tecnica di scrittura: a pennello

Tipo di caratteri: lettere capitali

Posizione: In basso a sinistra

Trascrizione: MB 1963

ISCRIZIONI [2 / 8]

Classe di appartenenza: etichetta

Tecnica di scrittura: tipografico - a pennarell

Tipo di caratteri: stamp.-cors.-lett.capital

Posizione: retro della tela

Trascrizione: XVI PREMIO SUZZARA Artista MBenedetil Titolo dell'opera TOROI Prezzo 230.000-

ISCRIZIONI [3 / 8]

Classe di appartenenza: etichetta

Tecnica di scrittura: tipografico - a penna

Tipo di caratteri: stampato - lettere capita

Posizione: retro della tela - a sinistra

Trascrizione

GALLERIA CIVICA D'ARTE MODERNA - SUZZARA SCHEDATURA 1973 Cognome e nome dell'artista BENEDETTI MARIO Anno di premiazione 1963 Titolo dell'opera TORO

ISCRIZIONI [4 / 8]

Classe di appartenenza: documentaria

Tecnica di scrittura: a penna

Tipo di caratteri: lettere capitali

Posizione: retro del telaio - stecca superiore

Trascrizione: MARIO BENEDETTI VIA IPPOCASTANI (1° LAT. DESTRA 5) CREMONA TEL. 25581

ISCRIZIONI [5 / 8]

Classe di appartenenza: documentaria

Tecnica di scrittura: a pennarello

Tipo di caratteri: lettere capitali

Posizione: retro del telaio - stecca superiore

Trascrizione: B

ISCRIZIONI [6 / 8]

Classe di appartenenza: etichetta

Tecnica di scrittura: tipografico - a pennarell

Tipo di caratteri: stampato

Posizione: retro del telaio - stecca superiore

Trascrizione: "Comune di Suzzara Galleria d' Arte Contemporanea 22 "

ISCRIZIONI [7 / 8]

Classe di appartenenza: documentaria

Tecnica di scrittura: a penna

Tipo di caratteri: corsivo

Posizione: retro del telaio - stecca superiore

Trascrizione: 7171 oro/ P. bianco N 2

ISCRIZIONI [8 / 8]

Classe di appartenenza: etichetta

Tecnica di scrittura: a pennarello

Posizione: retro della cornice - stecca sinistra

Trascrizione: 64

STEMMI, EMBLEMI, MARCHI [1 / 2]

Classe di appartenenza: marchio

Qualificazione: civile

Identificazione: dimensionale

Quantità: 1

Posizione: retro del telaio - stecca superiore

Descrizione: 80 120

STEMMI, EMBLEMI, MARCHI [2 / 2]

Classe di appartenenza: bollo

Qualificazione: civile

Quantità: 1

Posizione: retro del telaio - stecca sinistra su etichetta

Descrizione: Timbro circolare: PREMIO SUZZARA * SUZZARA

Notizie storico-critiche

Al XVI° Premio Suzzara (1963) vinse una cucina, i volumi Bompiani, un rasoio elettrico e L.20.000.

Stile realista: il toro, delineato a mezzo di pennellate brevi e larghe che giustappaono i colori sulle tonalità del nero e del bianco a determinare la struttura dell'animale, emerge da un fondo reso con larghe pennellate dalle tonalità bluastre. Il contorno del corpo dell'animale è inciso.

L'artista è nato a Terni nel 1938. Dopo gli studi a Milano si trasferisce per un breve periodo a Cremona. Dal 1962 viaggia all'estero operando in paesi europei e in Brasile. Ha eseguito opere applicate all'architettura in Italia, Brasile e Cecoslovacchia. Ha partecipato ad importanti rassegne nazionali ed internazionali, tra le quali il Premio Ramazzotti (1964), Premio Michetti (1972), Premio Gallarate (1973 e 1976/77).

CONSERVAZIONE

STATO DI CONSERVAZIONE

Data: 2001/03/29

Stato di conservazione: buono

Fonte: osservazione diretta

CONDIZIONE GIURIDICA E VINCOLI

CONDIZIONE GIURIDICA

Indicazione generica: proprietà Ente pubblico territoriale

Note: fonte: 1974, Delibera Comune di Suzzara 131/74

Indicazione specifica: Comune di Suzzara

Indirizzo: P.zza Castello, 1 - 46029 Suzzara (MN)

ACQUISIZIONE

Tipo acquisizione: donazione

Nome: Associazione Nazionale Amici del Premio Suzzara

Data acquisizione: 1974

Note: fonte: 1974, Verbale di Deliberazione del Consiglio Comunale N. 131/1974 Prot.n.4768

FONTI E DOCUMENTI DI RIFERIMENTO

DOCUMENTAZIONE FOTOGRAFICA

Codice univoco della risorsa: SC_OA_MN120-00176_IMG-0000279250

Genere: documentazione allegata

Tipo: immagine digitale PCD

Codice identificativo: IMG0014

Nome del file originale: IMG0014.pcd

BIBLIOGRAFIA [1 / 4]

Genere: bibliografia di confronto

Autore: Crispolti E. (a cura di)

Titolo contribuito: Mario Benedetti: 1975/1980 (Catalogo della mostra, Galleria Lorenzelli, Bergamo)

Luogo di edizione: Bergamo

Anno di edizione: 1982

BIBLIOGRAFIA [2 / 4]

Genere: bibliografia di confronto

Autore: Lorandi M. (a cura di)

Titolo contribuito: Mario Benedetti: 1975/1982 (Catalogo della mostra, Porto Alegre, Brasile)

Luogo di edizione: Bergamo

Anno di edizione: 1982

BIBLIOGRAFIA [3 / 4]

Genere: bibliografia di confronto

Autore: Mario Benedetti

Titolo contribuito: Mario Benedetti: 1975/1983 (Catalogo della mostra, San Paolo, Rio de Janeiro, Brasile)

Luogo di edizione: Milano

Anno di edizione: 1983

BIBLIOGRAFIA [4 / 4]

Genere: bibliografia di confronto

Autore: Caramel L. (a cura di)

Titolo contribuito: Mario Benedetti

Luogo di edizione: Cernusco sul Naviglio

Anno di edizione: 1986

COMPILAZIONE

COMPILAZIONE

Anno di redazione: 2001

Ente compilatore: Provincia di Mantova

Nome: Montanari, Elena

Funzionario responsabile: Negri, A.