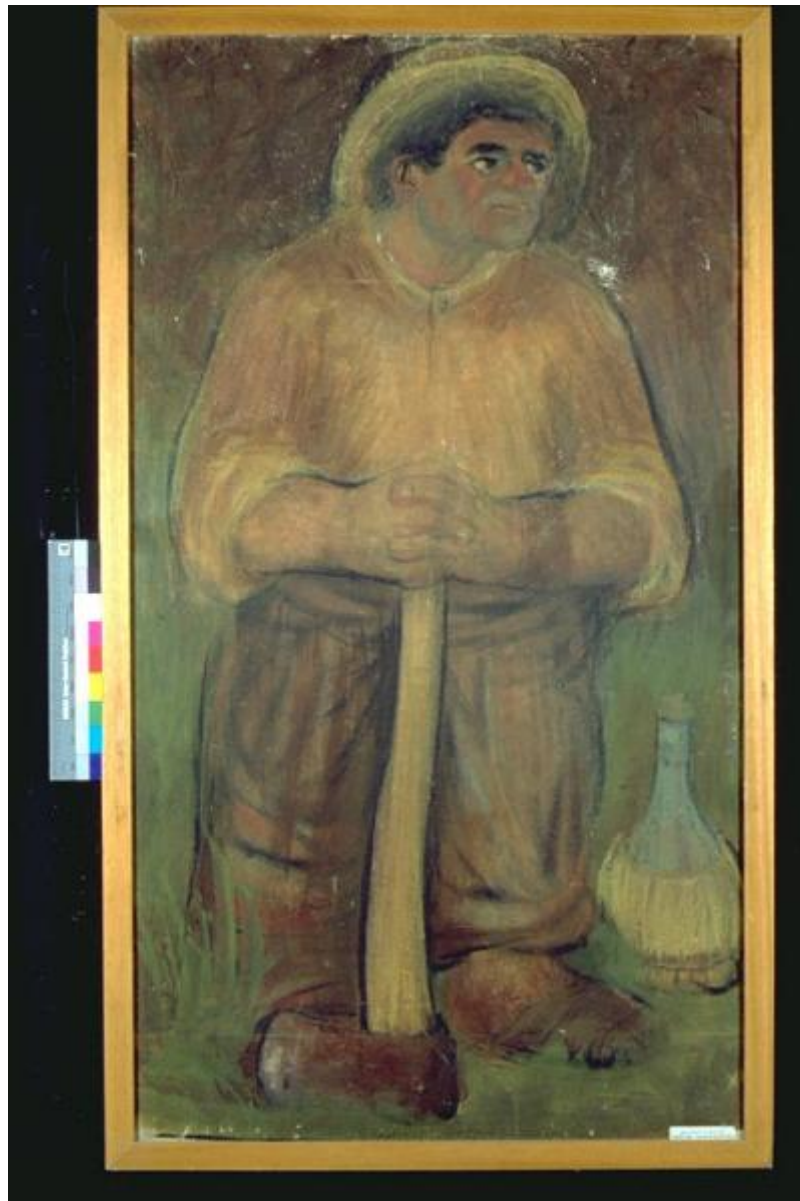


# Contadino

Pasetto, Remo



Link risorsa: <https://www.lombardiabenculturali.it/opere-arte/schede/MN120-00178/>

Scheda SIRBeC: <https://www.lombardiabenculturali.it/opere-arte/schede-complete/MN120-00178/>

## CODICI

Unità operativa: MN120

Numero scheda: 178

Codice scheda: MN120-00178

Tipo scheda: OA

Livello ricerca: C

### CODICE UNIVOCO

Codice regione: 03

Ente schedatore: R03/ Provincia di Mantova

Ente competente: S23

## RELAZIONI

### RELAZIONI CON ALTRI BENI

Tipo relazione: scheda storica

Tipo scheda: OA

## OGGETTO

Categoria dell'oggetto: pittura

### OGGETTO

Definizione: dipinto

Identificazione: opera isolata

Disponibilità del bene: reale

### SOGGETTO

Categoria generale: ritratto

Identificazione: Figura di contadino stante appoggiato ad un'ascia

Titolo: Contadino

## LOCALIZZAZIONE GEOGRAFICO-AMMINISTRATIVA

### INDICAZIONE DEL CONTENITORE FISICO

Codice del contenitore fisico: 9318

Categoria del contenitore fisico: architettura

#### **LOCALIZZAZIONE GEOGRAFICO-AMMINISTRATIVA ATTUALE**

Stato: Italia

Regione: Lombardia

Provincia: MN

Nome provincia: Mantova

Codice ISTAT comune: 020065

Comune: Suzzara

#### **COLLOCAZIONE SPECIFICA**

Tipologia: museo

Qualificazione: pubblico

Denominazione: Galleria Civica di Arte Contemporanea

Indirizzo: Via Guido da Suzzara, 48/B

Denominazione struttura conservativa - livello 1: Galleria Civica di Arte Contemporanea

Tipologia struttura conservativa: museo

Collocazione originaria: SC

#### **ALTRE LOCALIZZAZIONI GEOGRAFICO-AMMINISTRATIVE**

Tipo di localizzazione: luogo di collocazione successiva

#### **COLLOCAZIONE SPECIFICA**

Tipologia: scuola

Qualificazione: materna

Denominazione: Scuola materna Ferrante Aporti

Denominazione struttura conservativa - livello 1: PREMIO SUZZARA 1961

#### **DATA**

Data ingresso: 1961

Data uscita: 1961

#### **DATI PATRIMONIALI E COLLEZIONI**

#### **INVENTARIO**

Data: 2000

Numero: 313

Transcodifica del numero di inventario: 000313

## CRONOLOGIA

### CRONOLOGIA GENERICA

Secolo: sec. XX

Frazione di secolo: terzo quarto

### CRONOLOGIA SPECIFICA

Da: 1961

Validità: post

A: 1961

Validità: ante

Motivazione cronologia: documentazione

Motivazione cronologia: iscrizione

## DEFINIZIONE CULTURALE

### AUTORE

Ruolo: esecutore

Nome di persona o ente: Pasetto, Remo

Tipo intestazione: P

Dati anagrafici/Periodo di attività: 1925

Motivazione dell'attribuzione: firma

## DATI TECNICI

### MATERIA E TECNICA

Materia: tempera su carta incollata su tela

### MISURE

Altezza: 166.5

Larghezza: 93

Codifica Iconclass: 46 A 14

Indicazioni sul soggetto

FIGURE: CONTADINO. OGGETTI: ASCIA. OGGETTI: FIASCHETTA. ABBIGLIAMENTO: CAPPELLO.

## DATI ANALITICI

### ISCRIZIONI [1 / 6]

Classe di appartenenza: documentaria

Tecnica di scrittura: a pennello

Tipo di caratteri: corsivo

Posizione: In basso a destra

Trascrizione: R. Paset

### ISCRIZIONI [2 / 6]

Classe di appartenenza: etichetta

Tecnica di scrittura: tipografico

Tipo di caratteri: lettere capitali

Posizione: In basso a destra

Trascrizione: Associazione Nazionale "AMICI DEL PREMIO SUZZARA"

### ISCRIZIONI [3 / 6]

Classe di appartenenza: etichetta

Tecnica di scrittura: tipografico

Posizione: In basso a destra

Trascrizione: 154

### ISCRIZIONI [4 / 6]

Classe di appartenenza: etichetta frammenatria

Tecnica di scrittura: tipografico - a penna

Tipo di caratteri: stampato - lettere capita

Posizione: retro del telaio - all'incrocio delle stecche medi

Trascrizione

CIVICA D'ARTE MODERNA - SUZZARA SCHEDATURA 1973 nome dell'artista PASETTO miazione 1961 era  
CONTADINO

### ISCRIZIONI [5 / 6]

Classe di appartenenza: etichetta

Tecnica di scrittura: tipografico - a penna

Tipo di caratteri: stampato - corsivo

Posizione: retro del telaio - stecca mediana orizzontale

Trascrizione: XIV PREMIO SUZZARA Artista Remo Pasetto Titolo dell'opera Contadino Prezzo 100.000

## ISCRIZIONI [6 / 6]

Classe di appartenenza: etichetta

Tecnica di scrittura: tipografico - a matita

Tipo di caratteri: stampato

Posizione: retro del telaio - stecca mediana orizzontale

Trascrizione: "Comune di Suzzara Galleria d' Arte Contemporanea 313 "

### Notizie storico-critiche

Al XIV° Premio Suzzara (1961) vinse L.30.000, una forma di formaggio grana, una cassetta di liquori e una medaglia d'argento.

Stile realista, figura monumentale, enfasi posta sulle mani del lavoratore e sull'ascia, lo strumento del suo lavoro. L'ambientazione campestre è resa tramite la delineazione di pochi ciuffi d'erba.

L'autore, scultore e pittore, studia a Verona all'Accademia di Belle Arti Cignaroli. Nel '50 si trasferisce a Milano dove incontra Giacomo Manzù e si dedica alla scultura fino al 1958, anno in cui inizia a dipingere. Le sue opere pittoriche - che prendono vita nel momento in cui a Milano il Realismo sociale entra in crisi e gli artisti scelgono una pittura di maggiore interiorizzazione che sfocia nel Realismo esistenziale- propongono la storia della sua gente che lascia il lavoro dei campi per la città e si ritrova sui ponteggi, fra i muratori. Pasetto diventa così il cantore dell' Italia contadino/proletaria che spera di ricostruire con pazienza e determinazione un mondo migliore.

## CONSERVAZIONE

### STATO DI CONSERVAZIONE

Data: 2001/03/30

Stato di conservazione: buono

Fonte: osservazione diretta

## RESTAURI E ANALISI

### RESTAURI

Data: 2001

#### Descrizione intervento

E' stato restaurato il telaio in quanto non adatto alla sua funzione. E' stato eseguito il consolidamento del colore ed il ritocco di numerose piccole lacune.

Ente responsabile: Comune di Suzzara

Nome operatore: Negri Roberto

Ente finanziatore [1 / 2]: Comune di Suzzara

Ente finanziatore [2 / 2]: Regione Lombardia

## CONDIZIONE GIURIDICA E VINCOLI

### CONDIZIONE GIURIDICA

Indicazione generica: proprietà Ente pubblico territoriale

Note: fonte: 1974, Delibera Comune di Suzzara 131/74

Indicazione specifica: Comune di Suzzara

Indirizzo: P.zza Castello, 1 - 46029 Suzzara (MN)

### **ACQUISIZIONE**

Tipo acquisizione: donazione

Nome: Associazione Nazionale Amici del Premio Suzzara

Data acquisizione: 1974

Note: fonte: 1974, Verbale di Deliberazione del Consiglio Comunale N. 131/1974 Prot.n.4768

## **FONTI E DOCUMENTI DI RIFERIMENTO**

### **DOCUMENTAZIONE FOTOGRAFICA**

Codice univoco della risorsa: SC\_OA\_MN120-00178\_IMG-0000279252

Genere: documentazione allegata

Tipo: immagine digitale PCD

Codice identificativo: IMG0067

Nome del file originale: IMG0067.pcd

## **COMPILAZIONE**

### **COMPILAZIONE**

Anno di redazione: 2001

Ente compilatore: Provincia di Mantova

Nome: Montanari, Elena

Funzionario responsabile: Negri, A.