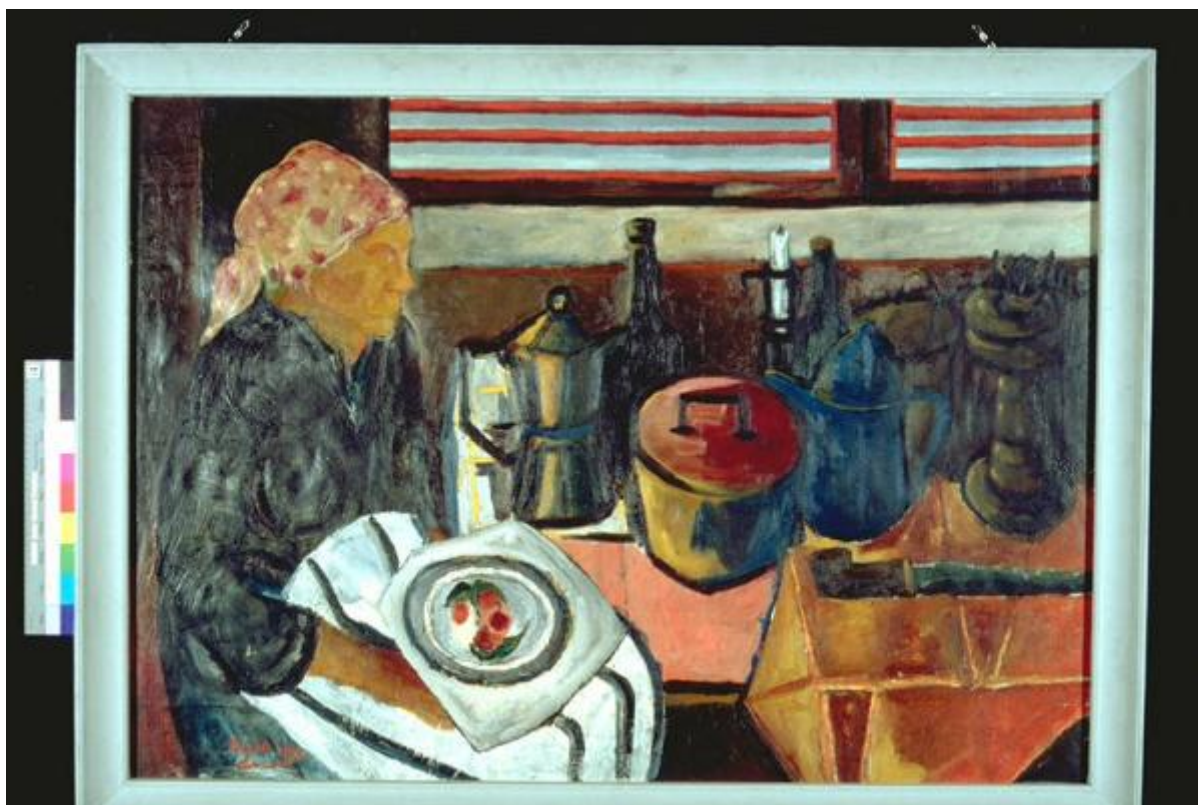


# Interno

Bisio, Pietro



Link risorsa: <https://www.lombardiabeniculturali.it/opere-arte/schede/MN120-00179/>

Scheda SIRBeC: <https://www.lombardiabeniculturali.it/opere-arte/schede-complete/MN120-00179/>

## CODICI

Unità operativa: MN120

Numero scheda: 179

Codice scheda: MN120-00179

Tipo scheda: OA

Livello ricerca: C

### CODICE UNIVOCO

Codice regione: 03

Ente schedatore: R03/ Provincia di Mantova

Ente competente: S23

## RELAZIONI

### RELAZIONI CON ALTRI BENI

Tipo relazione: scheda storica

Tipo scheda: OA

## OGGETTO

Categoria dell'oggetto: pittura

### OGGETTO

Definizione: dipinto

Identificazione: opera isolata

Disponibilità del bene: reale

### SOGGETTO

Categoria generale: genere

Identificazione: Interno di cucina, con anziana seduta e stoviglie varie

Titolo: Interno

## LOCALIZZAZIONE GEOGRAFICO-AMMINISTRATIVA

### INDICAZIONE DEL CONTENITORE FISICO

Codice del contenitore fisico: 9318

Categoria del contenitore fisico: architettura

#### **LOCALIZZAZIONE GEOGRAFICO-AMMINISTRATIVA ATTUALE**

Stato: Italia

Regione: Lombardia

Provincia: MN

Nome provincia: Mantova

Codice ISTAT comune: 020065

Comune: Suzzara

#### **COLLOCAZIONE SPECIFICA**

Tipologia: museo

Qualificazione: pubblico

Denominazione: Galleria Civica di Arte Contemporanea

Indirizzo: Via Guido da Suzzara, 48/B

Denominazione struttura conservativa - livello 1: Galleria Civica di Arte Contemporanea

Tipologia struttura conservativa: museo

Collocazione originaria: SC

#### **ALTRE LOCALIZZAZIONI GEOGRAFICO-AMMINISTRATIVE**

Tipo di localizzazione: luogo di collocazione successiva

#### **COLLOCAZIONE SPECIFICA**

Tipologia: scuola

Qualificazione: materna

Denominazione: Scuola materna Ferrante Aporti

Denominazione struttura conservativa - livello 1: PREMIO SUZZARA 1961

#### **DATA**

Data ingresso: 1961

Data uscita: 1961

#### **DATI PATRIMONIALI E COLLEZIONI**

#### **INVENTARIO**

Data: 2000

Numero: 33

Transcodifica del numero di inventario: 000033

## CRONOLOGIA

### CRONOLOGIA GENERICA

Secolo: sec. XX

Frazione di secolo: terzo quarto

### CRONOLOGIA SPECIFICA

Da: 1959

Validità: post

A: 1960

Validità: ante

Motivazione cronologia: data

## DEFINIZIONE CULTURALE

### AUTORE

Ruolo: esecutore

Nome di persona o ente: Bisio, Pietro

Tipo intestazione: P

Dati anagrafici/Periodo di attività: 1932-

Codice scheda autore: RL010-00335

Motivazione dell'attribuzione: firma

## DATI TECNICI

### MATERIA E TECNICA

Materia: olio su tela

### MISURE

Altezza: 91.5

Larghezza: 128

Codifica Iconclass: 41 C 21 1 : 41 C 6 : 31 AA 23 5

Indicazioni sul soggetto

INTERNO: CUCINA. FIGURE: ANZIANA. MOBILIA: TAVOLO. OGGETTI: STOVIGLIE. OGGETTI: LANTERNE.

## DATI ANALITICI

### ISCRIZIONI [1 / 12]

Classe di appartenenza: documentaria

Tecnica di scrittura: a pennello

Tipo di caratteri: lettere capitali - corsiv

Posizione: In basso a sinistra

Trascrizione: BISIO 1960 Gerola

### ISCRIZIONI [2 / 12]

Classe di appartenenza: documentaria

Tecnica di scrittura: a pennello

Tipo di caratteri: lettere capitali

Posizione: retro della tela - in alto a sinistra

Trascrizione: PITTORE BISIO PIETRO CASEI GEROLA (PAVIA)

### ISCRIZIONI [3 / 12]

Classe di appartenenza: documentaria

Tecnica di scrittura: a pennello

Tipo di caratteri: lettere capitali - corsiv

Posizione: retro della tela

Trascrizione: PIETRO BISIO Gerola (PAVIA) 1959/1960

### ISCRIZIONI [4 / 12]

Classe di appartenenza: etichetta

Tecnica di scrittura: tipografico - a penna

Tipo di caratteri: stamp.-cors.-lett.capital

Posizione: retro della tela - in alto a sinistra

Trascrizione: XIV PREMIO SUZZARA Artista BISIO PIETRO Titolo dell'opera Interno N.1 Prezzo 100.000---

### ISCRIZIONI [5 / 12]

Classe di appartenenza: etichetta

Tecnica di scrittura: tipografico - a penna

Tipo di caratteri: stampato - lettere capita

Posizione: retro della tela - in basso a sinistra

Trascrizione

GALLERIA CIVICA D'ARTE MODERNA - SUZZARA SCHEDATURA 1973 Cognome e nome dell'artista BISIO PIETRO  
Anno di premiazione 1961 Titolo dell'opera INTERNO

**ISCRIZIONI [6 / 12]**

Classe di appartenenza: etichetta

Tecnica di scrittura: tipografico

Posizione: retro del telaio - stecca superiore

Trascrizione: 162

**ISCRIZIONI [7 / 12]**

Classe di appartenenza: documentaria

Tecnica di scrittura: a pennarello

Posizione: retro del telaio - stecca superiore

Trascrizione: 70

**ISCRIZIONI [8 / 12]**

Classe di appartenenza: etichetta

Tecnica di scrittura: tipografico - a pennarell

Tipo di caratteri: stampato

Posizione: retro del telaio - stecca inferiore

Trascrizione: "Comune di Suzzara Galleria d' Arte Contemporanea 33"

**ISCRIZIONI [9 / 12]**

Classe di appartenenza: etichetta

Tecnica di scrittura: a pennarello

Tipo di caratteri: lettere capitali

Posizione: retro della cornice - stecca superiore

Trascrizione: BISIO

**ISCRIZIONI [10 / 12]**

Classe di appartenenza: documentaria

Tecnica di scrittura: a pennarello

Tipo di caratteri: lettere capitali

Posizione: retro della cornice - stecca superiore

Trascrizione: B

**ISCRIZIONI [11 / 12]**

Classe di appartenenza: documentaria

Tecnica di scrittura: a pennarello

Posizione: retro della cornice - stecca superiore

Trascrizione: 70

### **ISCRIZIONI [12 / 12]**

Classe di appartenenza: documentaria

Tecnica di scrittura: a penna

Posizione: retro della cornice - stecca sinistra

Trascrizione: 70 / 70

Notizie storico-critiche

Al XIV° Premio Suzzara (1961) vinse L.30.000, una cucinetta a gas una ghiacciaia e una medaglia d'argento.

Opera che risente delle suggestioni cezanniane, di studio dei volumi e della loro anticonvenzionale articolazione nello spazio. Gli oggetti presentano tutti un pesante contorno nero, al contrario del profilo femminile che, assieme al velo, è definito quasi con delicatezza, sebbene privo di evidenza fisiognomica.

L'artista nasce a Casei Gerola (PV) nel 1932. Ha studiato all'Accademia di Brera con Aldo Carpi e Domenico Cantatore. Nel 1957 si rivela al Premio Diomira ed espone alla Galleria Spotorno. Inizia ad esporre con gli altri giovani pittori di Brera ("Terza Generazione"). Nel 1960 tiene una personale alla Galleria Il Torcoliere di Roma ed una ad Alessandria. Nel 1961 vince il Premio del Comune alla Triennale di Milano e negli anni successivi ottiene altri prestigiosi riconoscimenti. Nel 1966 è invitato ad esporre al Palazzo del Turismo di Riccione ed è presente con tre opere alla mostra dell'EIDAC al Palazzo Reale di Milano. Conosce il maestro Ernesto Treccani ed espone nel 1971 con Piero Leddi una selezione di opere alla "Fondazione Corrente". Inizia negli anni Settanta una serie di fruttuosi viaggi-studio a Parigi, Vienna, Amstercampo, Stoccolma, Copenhagen, Oslo, che gli consentono la conoscenza diretta di Permeke, Munch, Kokoschka, Nolde e Picasso. Nel 1972, all'apice della speculazione concettuale del "Realismo critico", espone con Gasparini, Guttuso, Leddi, Mainoldi e Dimitri Plescan in numerose gallerie e spazi pubblici. Aggiornato sulle ricerche linguistiche d'avanguardia, in un dialogo fittissimo con i maestri dada e principalmente Marcel Duchamp e gli americani, elabora negli anni Novanta un linguaggio personalissimo focalizzando l'interesse sullo specifico della comunicazione di massa (performances nello Spazioviola di Torrazza coste con Leddi, Guarnone, Malinverni, Treccani, Valsecchi e altri; installazioni alle Fiere Internazionali di Padova e Vicenza).

## **CONSERVAZIONE**

### **STATO DI CONSERVAZIONE**

Data: 2001/03/30

Stato di conservazione: discreto

Indicazioni specifiche: Tela allentata. Necessità di intervenire sul telaio.

Fonte: osservazione diretta

## **CONDIZIONE GIURIDICA E VINCOLI**

### **CONDIZIONE GIURIDICA**

Indicazione generica: proprietà Ente pubblico territoriale

Note: fonte: 1974, Delibera Comune di Suzzara 131/74

Indicazione specifica: Comune di Suzzara

Indirizzo: P.zza Castello, 1 - 46029 Suzzara (MN)

## ACQUISIZIONE

Tipo acquisizione: donazione

Nome: Associazione Nazionale Amici del Premio Suzzara

Data acquisizione: 1974

Note: fonte: 1974, Verbale di Deliberazione del Consiglio Comunale N. 131/1974 Prot.n.4768

## FONTI E DOCUMENTI DI RIFERIMENTO

### DOCUMENTAZIONE FOTOGRAFICA

Codice univoco della risorsa: SC\_OA\_MN120-00179\_IMG-0000279253

Genere: documentazione allegata

Tipo: immagine digitale PCD

Codice identificativo: IMG0084

Nome del file originale: IMG0084.pcd

### BIBLIOGRAFIA [1 / 2]

Genere: bibliografia di confronto

Autore: Pietro Bisio

Titolo contribuito

Pietro Bisio, Giansisto Gasparini, Piero Leddi, Dimitri Plescan, Pietro Plescan (Catalogo della mostra, Palazzo dei Diamanti, Ferrara)

Luogo di edizione: Milano

Anno di edizione: 1975

### BIBLIOGRAFIA [2 / 2]

Genere: bibliografia di confronto

Autore: Contemporanea

Titolo contribuito: Contemporanea '99. Itinerario artistico tra astrazioni e figurazioni di fine millennio.

Luogo di edizione: Pavia

Anno di edizione: 1999

## COMPILAZIONE

### COMPILAZIONE

Anno di redazione: 2001



Ente compilatore: Provincia di Mantova

Nome: Montanari, Elena

Funzionario responsabile: Negri, A.