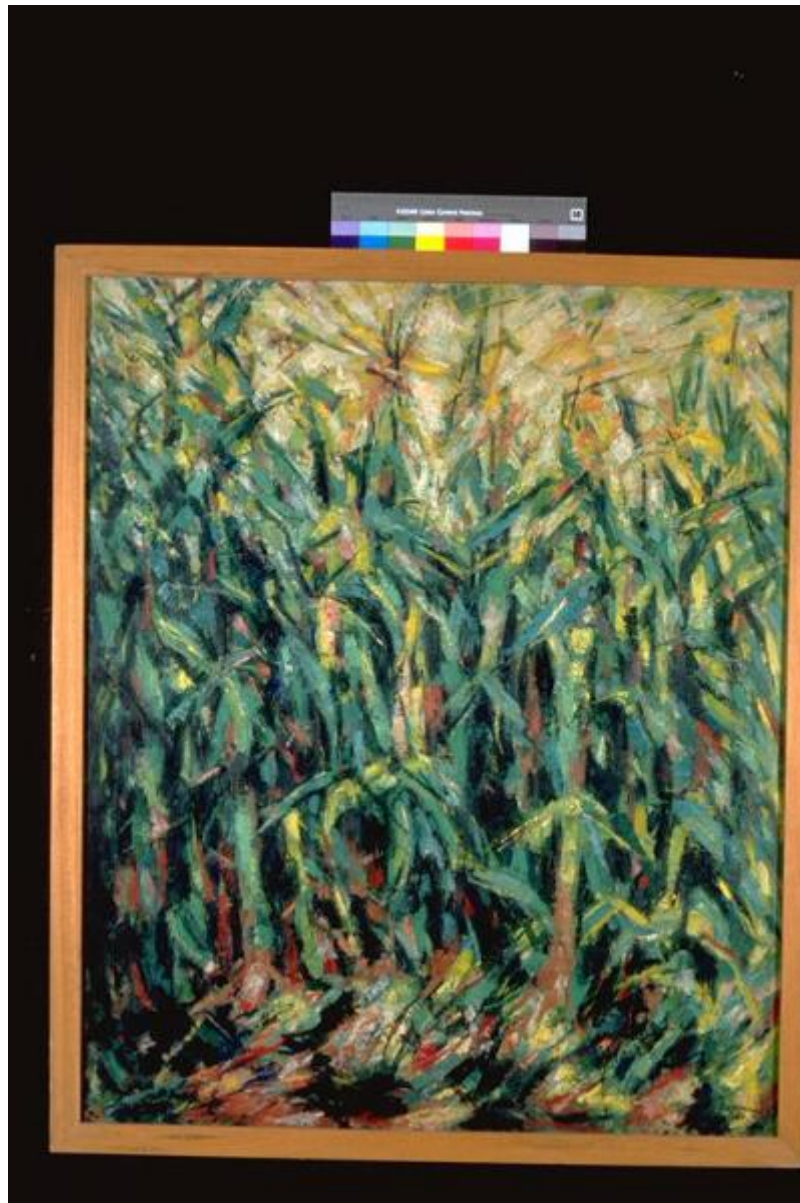


Campo di grano

Roma, Gina



Link risorsa: <https://www.lombardiabeniculturali.it/opere-arte/schede/MN120-00192/>

Scheda SIRBeC: <https://www.lombardiabeniculturali.it/opere-arte/schede-complete/MN120-00192/>

CODICI

Unità operativa: MN120

Numero scheda: 192

Codice scheda: MN120-00192

Tipo scheda: OA

Livello ricerca: C

CODICE UNIVOCO

Codice regione: 03

Ente schedatore: R03/ Provincia di Mantova

Ente competente: S23

RELAZIONI

RELAZIONI CON ALTRI BENI

Tipo relazione: scheda storica

Tipo scheda: OA

OGGETTO

Categoria dell'oggetto: pittura

OGGETTO

Definizione: dipinto

Identificazione: opera isolata

Disponibilità del bene: reale

SOGGETTO

Categoria generale: paesaggio

Identificazione: Rappresentazione ravvicinata di piante

Titolo: Campo di grano

LOCALIZZAZIONE GEOGRAFICO-AMMINISTRATIVA

INDICAZIONE DEL CONTENITORE FISICO

Codice del contenitore fisico: 9318

Categoria del contenitore fisico: architettura

LOCALIZZAZIONE GEOGRAFICO-AMMINISTRATIVA ATTUALE

Stato: Italia

Regione: Lombardia

Provincia: MN

Nome provincia: Mantova

Codice ISTAT comune: 020065

Comune: Suzzara

COLLOCAZIONE SPECIFICA

Tipologia: museo

Qualificazione: pubblico

Denominazione: Galleria Civica di Arte Contemporanea

Indirizzo: Via Guido da Suzzara, 48/B

Denominazione struttura conservativa - livello 1: Galleria Civica di Arte Contemporanea

Tipologia struttura conservativa: museo

Collocazione originaria: SC

ALTRE LOCALIZZAZIONI GEOGRAFICO-AMMINISTRATIVE

Tipo di localizzazione: luogo di collocazione successiva

COLLOCAZIONE SPECIFICA

Tipologia: scuola

Qualificazione: materna

Denominazione: Scuola materna Ferrante Aporti

Denominazione struttura conservativa - livello 1: PREMIO SUZZARA 1962

DATA

Data ingresso: 1962

Data uscita: 1962

DATI PATRIMONIALI E COLLEZIONI

INVENTARIO

Data: 2000

Numero: 355

Transcodifica del numero di inventario: 000355

CRONOLOGIA

CRONOLOGIA GENERICA

Secolo: sec. XX

Frazione di secolo: terzo quarto

CRONOLOGIA SPECIFICA

Da: 1961

Validità: post

A: 1961

Validità: ante

Motivazione cronologia: data

DEFINIZIONE CULTURALE

AUTORE

Ruolo: esecutore

Nome di persona o ente: Roma, Gina

Tipo intestazione: P

Dati anagrafici/Periodo di attività: 1914

Motivazione dell'attribuzione: firma

DATI TECNICI

MATERIA E TECNICA

Materia: olio su tela

MISURE

Altezza: 120.5

Larghezza: 100.2

Codifica Iconclass: 25 H 18

Indicazioni sul soggetto: PAESAGGIO: CAMPESTRE.

DATI ANALITICI

ISCRIZIONI [1 / 7]

Classe di appartenenza: documentaria

Tecnica di scrittura: a pennello

Tipo di caratteri: corsivo

Posizione: In basso a destra

Trascrizione: Roma 61

ISCRIZIONI [2 / 7]

Classe di appartenenza: etichetta

Tecnica di scrittura: tipografico - a penna

Tipo di caratteri: stamp.-cors.-lett.capital

Posizione: retro della tela - in alto

Trascrizione

Gina Roma ODERZO (TV Tel. 72274 - VENEZIA S.Cassiano, 1866, - Tel. 80763 Titolo dell'opera CAMPO di GRANO
tecnica e dimensioni olio 100 X 120 prezzo £ 300 mila

ISCRIZIONI [3 / 7]

Classe di appartenenza: etichetta

Tecnica di scrittura: tipografico - a penna

Tipo di caratteri: stampato - lettere capita

Posizione: retro del telaio - stecca superiore

Trascrizione: XV PREMIO SUZZARA Artista GINA ROMA Titolo dell'opera CAMPO DI GRANO Prezzo £ 300.000

ISCRIZIONI [4 / 7]

Classe di appartenenza: etichetta

Tecnica di scrittura: tipografico - a pennarell

Tipo di caratteri: stampato

Posizione: retro del telaio - stecca superiore

Trascrizione: "Comune di Suzzara Galleria d' Arte Contemporanea 355 "

ISCRIZIONI [5 / 7]

Classe di appartenenza: etichetta

Tecnica di scrittura: tipografico

Posizione: retro del telaio - stecca superiore

Trascrizione: 130

ISCRIZIONI [6 / 7]

Classe di appartenenza: etichetta

Tecnica di scrittura: tipografico - a penna

Tipo di caratteri: stampato - lettere capita

Posizione: retro del telaio - stecca destra

Trascrizione

GALLERIA CIVICA D'ARTE MODERNA - SUZZARA SCHEDATURA 1973 Cognome e nome dell'artista ROMA GINA
Anno di premiazione 1962 Titolo dell'opera CAMPO DI GRANO

ISCRIZIONI [7 / 7]

Classe di appartenenza: documentaria

Tecnica di scrittura: a pennarello

Tipo di caratteri: lettere capitali

Posizione: retro del telaio - stecca inferiore

Trascrizione: R

Notizie storico-critiche

Al XV° Premio Suzzara (1962) vinse un canotto pneumatico, una medaglia d'oro e una forma di grano.

Materia pittorica molto densa e costituita di diversi strati. La costruzione dello spazio viene orchestrata essenzialmente dai colori accesi, con prevalenza di gialli e verdi squillanti. Il segno materico impone ritmo formale e movimentato all'opera. Assenza di rappresentazione prospettica, l'autrice si pone idealmente nel mezzo del campo di grano.

L'artista nasce a Tezze di Vazzola nel 1914. Studia all'Accademia di Venezia con Saetti esordendo con esperienze figurative legate agli insegnamenti del suo maestro e a contatto con le opere di Guidi e di Carena. A partire dalla seconda metà degli anni Cinquanta s'inserisce quasi con prepotenza nelle più vivaci querelle artistiche dell'ambiente veneziano dell'epoca. Per oltre un decennio scaturiscono dal suo pennello un gruppo di opere esaltanti per impianto cromatico ed architettura compositiva.

CONSERVAZIONE

STATO DI CONSERVAZIONE

Data: 2001/04/05

Stato di conservazione: discreto

Indicazioni specifiche: Craquelure investe lo strato pittorico più superficiale.

Fonte: osservazione diretta

CONDIZIONE GIURIDICA E VINCOLI

CONDIZIONE GIURIDICA

Indicazione generica: proprietà Ente pubblico territoriale

Note: fonte: 1974, Delibera Comune di Suzzara 131/74

Indicazione specifica: Comune di Suzzara

Indirizzo: P.zza Castello, 1 - 46029 Suzzara (MN)

ACQUISIZIONE

Tipo acquisizione: donazione

Nome: Associazione Nazionale Amici del Premio Suzzara

Data acquisizione: 1974

Note: fonte: 1974, Verbale di Deliberazione del Consiglio Comunale N. 131/1974 Prot.n.4768

FONTI E DOCUMENTI DI RIFERIMENTO

DOCUMENTAZIONE FOTOGRAFICA

Codice univoco della risorsa: SC_OA_MN120-00192_IMG-0000279266

Genere: documentazione allegata

Tipo: immagine digitale PCD

Codice identificativo: IMG0017

Nome del file originale: IMG0017.pcd

MOSTRE

Titolo: L'UOMO E LA SUA TERRA: ALTRI DIECI ANNI DEL PREMIO SUZZARA (1958-1967)

Luogo, sede espositiva, data: TORNACO, , 2000

COMPILAZIONE

COMPILAZIONE

Anno di redazione: 2001

Ente compilatore: Provincia di Mantova

Nome: Montanari, Elena

Funzionario responsabile: Negri, A.