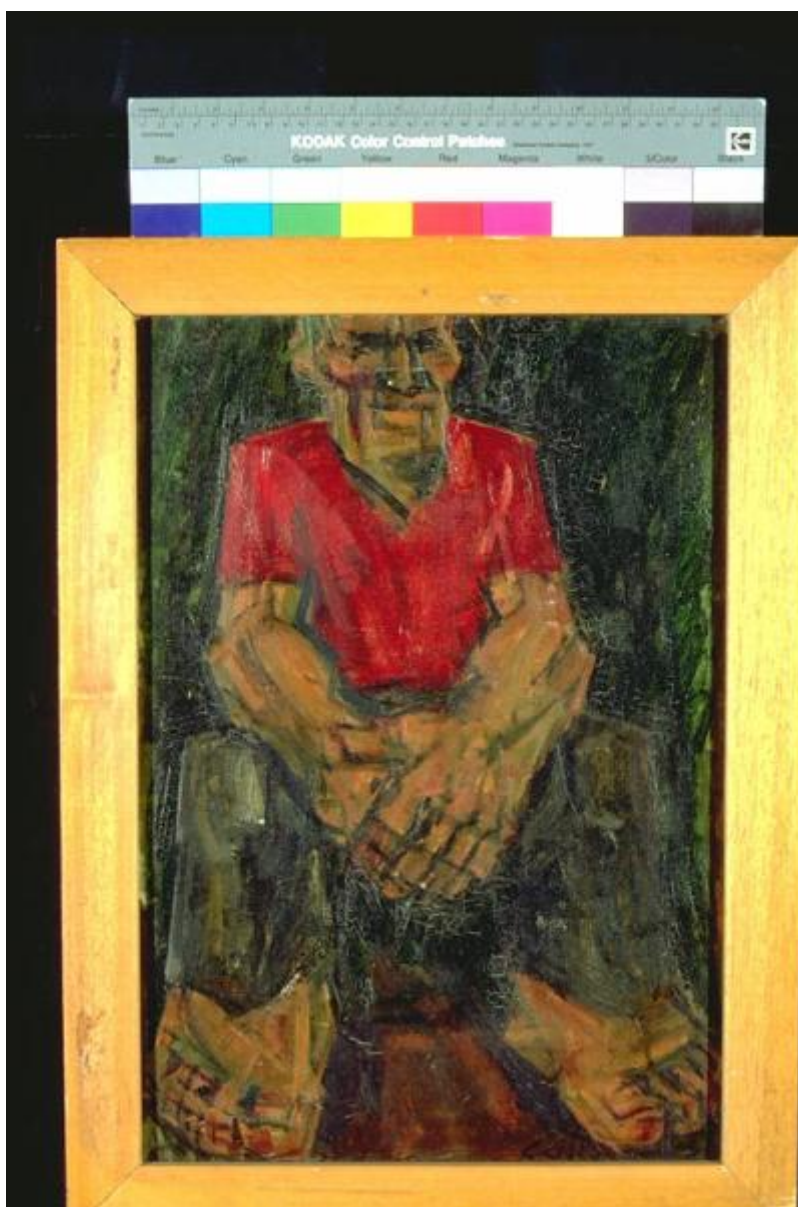


# Uomo seduto

Colli, Giancarlo



Link risorsa: <https://www.lombardiabeniculturali.it/opere-arte/schede/MN120-00195/>

Scheda SIRBeC: <https://www.lombardiabeniculturali.it/opere-arte/schede-complete/MN120-00195/>

## CODICI

Unità operativa: MN120

Numero scheda: 195

Codice scheda: MN120-00195

Tipo scheda: OA

Livello ricerca: C

### CODICE UNIVOCO

Codice regione: 03

Ente schedatore: R03/ Provincia di Mantova

Ente competente: S23

## RELAZIONI

### RELAZIONI CON ALTRI BENI

Tipo relazione: scheda storica

Tipo scheda: OA

## OGGETTO

Categoria dell'oggetto: pittura

### OGGETTO

Definizione: dipinto

Identificazione: opera isolata

Disponibilità del bene: reale

### SOGGETTO

Categoria generale: ritratto

Identificazione: Figura maschile seduta

Titolo: Uomo seduto

## LOCALIZZAZIONE GEOGRAFICO-AMMINISTRATIVA

### INDICAZIONE DEL CONTENITORE FISICO

Codice del contenitore fisico: 9318

Categoria del contenitore fisico: architettura

#### **LOCALIZZAZIONE GEOGRAFICO-AMMINISTRATIVA ATTUALE**

Stato: Italia

Regione: Lombardia

Provincia: MN

Nome provincia: Mantova

Codice ISTAT comune: 020065

Comune: Suzzara

#### **COLLOCAZIONE SPECIFICA**

Tipologia: museo

Qualificazione: pubblico

Denominazione: Galleria Civica di Arte Contemporanea

Indirizzo: Via Guido da Suzzara, 48/B

Denominazione struttura conservativa - livello 1: Galleria Civica di Arte Contemporanea

Tipologia struttura conservativa: museo

Collocazione originaria: SC

#### **ALTRE LOCALIZZAZIONI GEOGRAFICO-AMMINISTRATIVE**

Tipo di localizzazione: luogo di collocazione successiva

#### **COLLOCAZIONE SPECIFICA [1 / 2]**

Tipologia: scuola

Qualificazione: materna

Denominazione: Scuola materna Ferrante Aporti

Denominazione struttura conservativa - livello 1: PREMIO SUZZARA 1963

#### **DATA [1 / 2]**

Data ingresso: 1963

Data uscita: 1963

Tipo di localizzazione: luogo di collocazione successiva

#### **COLLOCAZIONE SPECIFICA [2 / 2]**

Tipologia: scuola

Qualificazione: superiore

Denominazione: Scuola superiore Arti e Mestieri

**DATA [2 / 2]**

Data ingresso: 1967

Data uscita: 1973

**DATI PATRIMONIALI E COLLEZIONI**

**INVENTARIO**

Data: 2000

Numero: 111

Transcodifica del numero di inventario: 000111

**CRONOLOGIA**

**CRONOLOGIA GENERICA**

Secolo: sec. XX

Frazione di secolo: terzo quarto

**CRONOLOGIA SPECIFICA**

Da: 1963

Validità: post

A: 1963

Validità: ante

Motivazione cronologia: documentazione

Motivazione cronologia: iscrizione

**DEFINIZIONE CULTURALE**

**AUTORE**

Ruolo: esecutore

Nome di persona o ente: Colli, Giancarlo

Tipo intestazione: P

Dati anagrafici/Periodo di attività: 1931

Motivazione dell'attribuzione: firma

## DATI TECNICI

### MATERIA E TECNICA

Materia: olio su tela

### MISURE

Altezza: 35

Larghezza: 50

Codifica Iconclass: 31 A 23 5

Indicazioni sul soggetto: FIGURE: FIGURA MASCHILE.

## DATI ANALITICI

### ISCRIZIONI [1 / 6]

Classe di appartenenza: documentaria

Tecnica di scrittura: a pennello

Tipo di caratteri: corsivo

Posizione: In basso a destra

Trascrizione: Colli

### ISCRIZIONI [2 / 6]

Classe di appartenenza: etichetta

Tecnica di scrittura: tipografico - a penna

Tipo di caratteri: stampato - lettere capita

Posizione: retro della tela - al centro

Trascrizione

GALLERIA CIVICA D'ARTE MODERNA - SUZZARA SCHEDATURA 1973 Cognome e nome dell'artista COLLI  
GIANCARLO Anno di premiazione 1963 Titolo dell'opera UOMO SEDUTO

### ISCRIZIONI [3 / 6]

Classe di appartenenza: etichetta

Tecnica di scrittura: tipografico - a pennarell

Tipo di caratteri: stampato

Posizione: retro del telaio - stecca superiore

Trascrizione: "Comune di Suzzara Galleria d' Arte Contemporanea 111"

### ISCRIZIONI [4 / 6]

Classe di appartenenza: etichetta

Tecnica di scrittura: tipografico - a penna

Tipo di caratteri: stampato - lettere capita

Posizione: retro del telaio - stecca superiore

Trascrizione: XVI PREMIO SUZZARA Artista COLLI GIANCARLO Titolo dell'opera UOMO SEDUTO Prezzo 70.000

**ISCRIZIONI [5 / 6]**

Classe di appartenenza: documentaria

Tecnica di scrittura: a pennarello

Posizione: retro del telaio - stecca superiore

Trascrizione: 72

**ISCRIZIONI [6 / 6]**

Classe di appartenenza: documentaria

Tecnica di scrittura: a pennarello

Tipo di caratteri: lettere capitali

Posizione: retro del telaio - stecca destra

Trascrizione: COLLI GIANCARLO VIA GRANDI 1 INVERUNO (MI)

**STEMMI, EMBLEMI, MARCHI [1 / 3]**

Classe di appartenenza: marchio

Qualificazione: civile

Quantità: 1

Posizione: retro della tela - in alto a destra

Descrizione: Timbro circolare; all'interno si legge "Talonj".

**STEMMI, EMBLEMI, MARCHI [2 / 3]**

Classe di appartenenza: marchio

Qualificazione: civile

Identificazione: dimensionale

Quantità: 1

Posizione: retro del telaio - stecca superiore

Descrizione: 35 x 50

**STEMMI, EMBLEMI, MARCHI [3 / 3]**

Classe di appartenenza: marchio

Qualificazione: civile

Identificazione: dimensionale

Quantità: 1

Posizione: retro del telaio - stecca inferiore

Descrizione: 35 x 50

#### Notizie storico-critiche

Al XVI° Premio Suzzara (1963) vinse una cucina, un album di dischi, una forma di formaggio e L.10.000.

Dipinto inseribile nell'area di influenza dell'espressionismo: la figura è caratterizzata da tratti duri e angolosi; i colori forti, stesi da una pennellata nervosa ma piatta, conferiscono al soggetto una ulteriore dimensione di pathos e le mani ed i piedi, resi quasi alla maniera cubista, si pongono come centro drammatico della composizione.

L'artista è nato a Malvaglio (MI) nel 1931. Ha studiato pittura e scultura all'Accademia di Brera dove ha avuto come insegnanti Domenico Cantatore, Manlio Giarrizzo, Pompeo Borra e Marino Marini. Tra la fine degli anni Cinquanta e i primi Sessanta sperimenta varie ricerche, dalla plasticità delle figure, ad una gestualità che va a scapito dello spessore volumetrico, ad un ritorno alla figura umana attraverso lo studio di Kathe Kollwitz e Mario Sironi. Già da questi anni si manifesta il suo interesse verso la rappresentazione della figura umana, che lo porterà alla realizzazione di opere dichiaratamente antifasciste. Nel 1962 tiene la sua prima personale a Milano ed è premiato al XV Premio Suzzara, a cui parteciperà con continuità negli anni successivi. Alla fine degli anni Sessanta la gamma cromatica si schiarisce e prevale nei temi un nuovo interesse per la natura. L'attenzione al privato non cancella però l'impegno nel sociale. Nel 1972 esegue a Montechiarugolo un vasto pannello di storia contadina, oltre ad una serie di dipinti che illustrano manifestazioni politiche urbane. In seguito sperimenta soluzioni volumetriche più sciolte, trovando i propri modelli nel quotidiano e negli sport popolari. I nuovi soggetti, senza negare l'attenzione per i volumi, vedono uno sviluppo grafico inedito caratterizzato da una estrema concisione e vitalità. Dedicò inoltre una vasta composizione al tema del mare. A partire dagli anni Ottanta, l'artista partecipa a varie esposizioni di rilievo.

## CONSERVAZIONE

### STATO DI CONSERVAZIONE

Data: 2001/04/06

Stato di conservazione: mediocre

Indicazioni specifiche: Craquelure diffusa, che forma in diversi punti del dipinto una struttura ad "isole" geometriche.

Fonte: osservazione diretta

## CONDIZIONE GIURIDICA E VINCOLI

### CONDIZIONE GIURIDICA

Indicazione generica: proprietà Ente pubblico territoriale

Note: fonte: 1974, Delibera Comune di Suzzara 131/74

Indicazione specifica: Comune di Suzzara

Indirizzo: P.zza Castello, 1 - 46029 Suzzara (MN)

### ACQUISIZIONE

Tipo acquisizione: donazione

Nome: Associazione Nazionale Amici del Premio Suzzara

Data acquisizione: 1974

Note: fonte: 1974, Verbale di Deliberazione del Consiglio Comunale N. 131/1974 Prot.n.4768

## **FONTI E DOCUMENTI DI RIFERIMENTO**

### **DOCUMENTAZIONE FOTOGRAFICA**

Codice univoco della risorsa: SC\_OA\_MN120-00195\_IMG-0000279269

Genere: documentazione allegata

Tipo: immagine digitale PCD

Codice identificativo: IMG0015

Nome del file originale: IMG0015.pcd

### **BIBLIOGRAFIA [1 / 2]**

Genere: bibliografia di confronto

Autore: De Micheli M.

Titolo contribuito: Giancarlo Colli (Catalogo della mostra, Galleria Cassapanca, Roma)

Luogo di edizione: Roma

Anno di edizione: 1963

### **BIBLIOGRAFIA [2 / 2]**

Genere: bibliografia di confronto

Autore: De Micheli M.

Titolo contribuito: Arte e mondo contadino

Anno di edizione: 1980

## **COMPILAZIONE**

### **COMPILAZIONE**

Anno di redazione: 2001

Ente compilatore: Provincia di Mantova

Nome: Montanari, Elena

Funzionario responsabile: Negri, A.