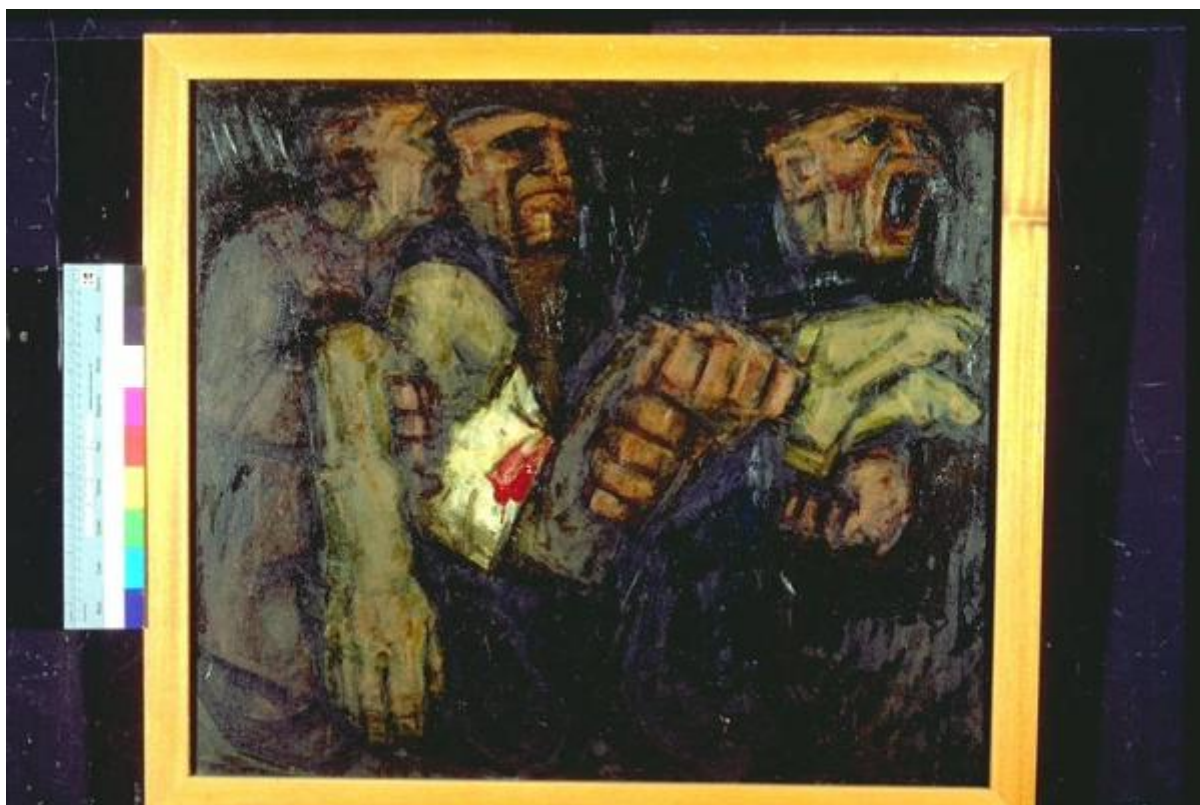


Deposizione

Colli, Giancarlo



Link risorsa: <https://www.lombardiabeniculturali.it/opere-arte/schede/MN120-00198/>

Scheda SIRBeC: <https://www.lombardiabeniculturali.it/opere-arte/schede-complete/MN120-00198/>

CODICI

Unità operativa: MN120

Numero scheda: 198

Codice scheda: MN120-00198

Tipo scheda: OA

Livello ricerca: C

CODICE UNIVOCO

Codice regione: 03

Ente schedatore: R03/ Provincia di Mantova

Ente competente: S23

RELAZIONI

RELAZIONI CON ALTRI BENI

Tipo relazione: scheda storica

Tipo scheda: OA

OGGETTO

Categoria dell'oggetto: pittura

OGGETTO

Definizione: dipinto

Identificazione: opera isolata

Disponibilità del bene: reale

SOGGETTO

Categoria generale: sacro

Identificazione: Tre figure maschili sostengono un cadavere

Titolo: Deposizione

LOCALIZZAZIONE GEOGRAFICO-AMMINISTRATIVA

INDICAZIONE DEL CONTENITORE FISICO

Codice del contenitore fisico: 9318

Categoria del contenitore fisico: architettura

LOCALIZZAZIONE GEOGRAFICO-AMMINISTRATIVA ATTUALE

Stato: Italia

Regione: Lombardia

Provincia: MN

Nome provincia: Mantova

Codice ISTAT comune: 020065

Comune: Suzzara

COLLOCAZIONE SPECIFICA

Tipologia: museo

Qualificazione: pubblico

Denominazione: Galleria Civica di Arte Contemporanea

Indirizzo: Via Guido da Suzzara, 48/B

Denominazione struttura conservativa - livello 1: Galleria Civica di Arte Contemporanea

Tipologia struttura conservativa: museo

Collocazione originaria: SC

ALTRE LOCALIZZAZIONI GEOGRAFICO-AMMINISTRATIVE

Tipo di localizzazione: luogo di collocazione successiva

COLLOCAZIONE SPECIFICA

Tipologia: scuola

Qualificazione: materna

Denominazione: Scuola materna Ferrante Aporti

Denominazione struttura conservativa - livello 1: PREMIO SUZZARA 1964

DATA

Data ingresso: 1964

Data uscita: 1964

DATI PATRIMONIALI E COLLEZIONI

INVENTARIO

Data: 2000

Numero: 112

Transcodifica del numero di inventario: 000112

CRONOLOGIA

CRONOLOGIA GENERICA

Secolo: sec. XX

Frazione di secolo: terzo quarto

CRONOLOGIA SPECIFICA

Da: 1964

Validità: post

A: 1964

Validità: ante

Motivazione cronologia: data

Motivazione cronologia: documentazione

Motivazione cronologia: iscrizione

DEFINIZIONE CULTURALE

AUTORE

Ruolo: esecutore

Nome di persona o ente: Colli, Giancarlo

Tipo intestazione: P

Dati anagrafici/Periodo di attività: 1931

Motivazione dell'attribuzione: firma

DATI TECNICI

MATERIA E TECNICA

Materia: olio su tela

MISURE

Altezza: 70

Larghezza: 80

Indicazioni sul soggetto: FIGURE: FIGURE MASCHILI. DIVINITA': CRISTO.

DATI ANALITICI

ISCRIZIONI [1 / 7]

Classe di appartenenza: documentaria

Tecnica di scrittura: a pennello

Tipo di caratteri: corsivo

Posizione: In basso a destra

Trascrizione: G. Colli 64

ISCRIZIONI [2 / 7]

Classe di appartenenza: etichetta

Tecnica di scrittura: tipografico - a pennarell

Tipo di caratteri: stampato

Posizione: retro del telaio - stecca superiore

Trascrizione: "Comune di Suzzara Galleria d' Arte Contemporanea 112 "

ISCRIZIONI [3 / 7]

Classe di appartenenza: etichetta

Tecnica di scrittura: tipografico - a penna

Tipo di caratteri: stampato - lettere capita

Posizione: retro del telaio - stecca superiore

Trascrizione: XVII PREMIO SUZZARA Artista COLLI G. CARLO Titolo dell'opera DEPOSIZIONE Prezzo 150.000

ISCRIZIONI [4 / 7]

Classe di appartenenza: etichetta

Tecnica di scrittura: tipografico - a penna

Tipo di caratteri: stampato - lettere capita

Posizione: retro della tela

Trascrizione

GALLERIA CIVICA D'ARTE MODERNA - SUZZARA SCHEDATURA 1973 Cognome e nome dell'artista COLLI GIANCARLO Anno di premiazione 1964 Titolo dell'opera DEPOSIZIONE

ISCRIZIONI [5 / 7]

Classe di appartenenza: etichetta

Tecnica di scrittura: tipografico - a pennarell

Tipo di caratteri: lettere capitali

Posizione: retro del telaio - stecca destra

Trascrizione: ARTISTA INVITATO 42

ISCRIZIONI [6 / 7]

Classe di appartenenza: documentaria

Tecnica di scrittura: a matita

Posizione: retro del telaio - stecca sinistra

Trascrizione: 70 X 80 £ 850

ISCRIZIONI [7 / 7]

Classe di appartenenza: documentaria

Tecnica di scrittura: a pennarello

Tipo di caratteri: lettere capitali

Posizione: retro della cornice - stecca sinistra

Trascrizione: C

STEMMI, EMBLEMI, MARCHI [1 / 2]

Classe di appartenenza: bollo

Qualificazione: civile

Quantità: 1

Posizione: retro della tela - in basso a sinistra

Descrizione: Timbro circolare: PREMIO SUZZARA * SUZZARA

STEMMI, EMBLEMI, MARCHI [2 / 2]

Classe di appartenenza: bollo

Qualificazione: civile

Quantità: 1

Posizione: retro del telaio - stecca destra su etichetta

Descrizione: Timbro circolare: PREMIO SUZZARA * SUZZARA

Notizie storico-critiche

Al XVII° Premio Suzzara (1964) vinse L.100.000.

Le figure umane, scomposte in frammenti volumetrici compatti, rese con pennellate veloci ma cariche di materia, comunicano una sensazione di angosciata drammaticità, veicolando il pathos della narrazione verso esiti fortemente tragici.

L'artista è nato a Malvaglio (MI) nel 1931. Ha studiato pittura e scultura all'Accademia di Brera dove ha avuto come insegnanti Domenico Cantatore, Manlio Giarrizzo, Pompeo Borra e Marino Marini. Tra la fine degli anni Cinquanta e i primi Sessanta sperimenta varie ricerche, dalla plasticità delle figure, ad una gestualità che va a scapito dello spessore volumetrico, ad un ritorno alla figura umana attraverso lo studio di Kathe Kollwitz e Mario Sironi. Già da questi anni si manifesta il suo interesse verso la rappresentazione della figura umana, che lo porterà alla realizzazione di opere dichiaratamente antifasciste. Nel 1962 tiene la sua prima personale a Milano ed è premiato al XV Premio Suzzara, a cui parteciperà con continuità negli anni successivi. Alla fine degli anni Sessanta la gamma cromatica si schiarisce e prevale nei temi un nuovo interesse per la natura. L'attenzione al privato non cancella però l'impegno nel sociale. Nel 1972 esegue a Montechiarugolo un vasto pannello di storia contadina, oltre ad una serie di dipinti che illustrano

manifestazioni politiche urbane. In seguito sperimenta soluzioni volumetriche più sciolte, trovando i propri modelli nel quotidiano e negli sport popolari. I nuovi soggetti, senza negare l'attenzione per i volumi, vedono uno sviluppo grafico inedito caratterizzato da una estrema concisione e vitalità. Dedica inoltre una vasta composizione al tema del mare. A partire dagli anni Ottanta, l'artista partecipa a varie esposizioni di rilievo.

CONSERVAZIONE

STATO DI CONSERVAZIONE

Data: 2001/04/06

Stato di conservazione: buono

Indicazioni specifiche: Tela leggermente allentata.

Fonte: osservazione diretta

CONDIZIONE GIURIDICA E VINCOLI

CONDIZIONE GIURIDICA

Indicazione generica: proprietà Ente pubblico territoriale

Note: fonte: 1974, Delibera Comune di Suzzara 131/74

Indicazione specifica: Comune di Suzzara

Indirizzo: P.zza Castello, 1 - 46029 Suzzara (MN)

ACQUISIZIONE

Tipo acquisizione: donazione

Nome: Associazione Nazionale Amici del Premio Suzzara

Data acquisizione: 1974

Note: fonte: 1974, Verbale di Deliberazione del Consiglio Comunale N. 131/1974 Prot.n.4768

FONTI E DOCUMENTI DI RIFERIMENTO

DOCUMENTAZIONE FOTOGRAFICA

Codice univoco della risorsa: SC_OA_MN120-00198_IMG-0000279272

Genere: documentazione allegata

Tipo: immagine digitale PCD

Codice identificativo: IMG0012

Nome del file originale: IMG0012.pcd

BIBLIOGRAFIA [1 / 2]

Genere: bibliografia di confronto

Autore: De Micheli M.

Titolo contributo: Giancarlo Colli (Catalogo della mostra, Galleria Cassapanca, Roma)

Luogo di edizione: Roma

Anno di edizione: 1963

BIBLIOGRAFIA [2 / 2]

Genere: bibliografia di confronto

Autore: De Micheli M.

Titolo contributo: Arte e mondo contadino

Anno di edizione: 1980

COMPILAZIONE

COMPILAZIONE

Anno di redazione: 2001

Ente compilatore: Provincia di Mantova

Nome: Montanari, Elena

Funzionario responsabile: Negri, A.