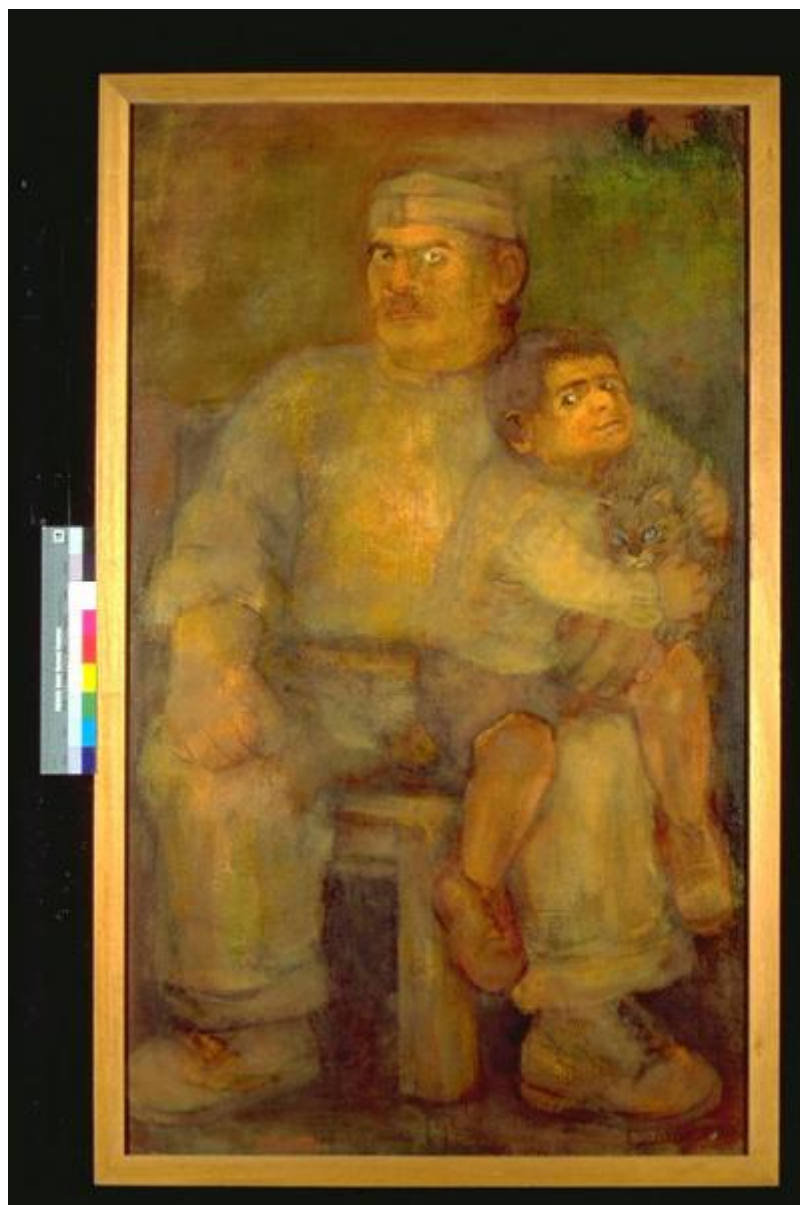


Il muratore

Pasetto, Remo



Link risorsa: <https://www.lombardiabeniculturali.it/opere-arte/schede/MN120-00199/>

Scheda SIRBeC: <https://www.lombardiabeniculturali.it/opere-arte/schede-complete/MN120-00199/>

CODICI

Unità operativa: MN120

Numero scheda: 199

Codice scheda: MN120-00199

Tipo scheda: OA

Livello ricerca: C

CODICE UNIVOCO

Codice regione: 03

Ente schedatore: R03/ Provincia di Mantova

Ente competente: S23

RELAZIONI

RELAZIONI CON ALTRI BENI

Tipo relazione: scheda storica

Tipo scheda: OA

OGGETTO

Categoria dell'oggetto: pittura

OGGETTO

Definizione: dipinto

Identificazione: opera isolata

Disponibilità del bene: reale

SOGGETTO

Categoria generale: ritratto

Identificazione: Figura maschile seduta; sulle sue ginocchia, un bambino con un gatto

Titolo: Il muratore

LOCALIZZAZIONE GEOGRAFICO-AMMINISTRATIVA

INDICAZIONE DEL CONTENITORE FISICO

Codice del contenitore fisico: 9318

Categoria del contenitore fisico: architettura

LOCALIZZAZIONE GEOGRAFICO-AMMINISTRATIVA ATTUALE

Stato: Italia

Regione: Lombardia

Provincia: MN

Nome provincia: Mantova

Codice ISTAT comune: 020065

Comune: Suzzara

COLLOCAZIONE SPECIFICA

Tipologia: museo

Qualificazione: pubblico

Denominazione: Galleria Civica di Arte Contemporanea

Indirizzo: Via Guido da Suzzara, 48/B

Denominazione struttura conservativa - livello 1: Galleria Civica di Arte Contemporanea

Tipologia struttura conservativa: museo

Collocazione originaria: SC

ALTRE LOCALIZZAZIONI GEOGRAFICO-AMMINISTRATIVE

Tipo di localizzazione: luogo di collocazione successiva

COLLOCAZIONE SPECIFICA

Tipologia: scuola

Qualificazione: materna

Denominazione: Scuola materna Ferrante Aporti

Denominazione struttura conservativa - livello 1: PREMIO SUZZARA 1964

DATA

Data ingresso: 1964

Data uscita: 1964

DATI PATRIMONIALI E COLLEZIONI

INVENTARIO

Data: 2000

Numero: 314

Transcodifica del numero di inventario: 000314

CRONOLOGIA

CRONOLOGIA GENERICA

Secolo: sec. XX

Frazione di secolo: terzo quarto

CRONOLOGIA SPECIFICA

Da: 1964

Validità: post

A: 1964

Validità: ante

Motivazione cronologia: documentazione

Motivazione cronologia: iscrizione

DEFINIZIONE CULTURALE

AUTORE

Ruolo: esecutore

Nome di persona o ente: Pasetto, Remo

Tipo intestazione: P

Dati anagrafici/Periodo di attività: 1925

DATI TECNICI

MATERIA E TECNICA

Materia: olio su tela

MISURE

Altezza: 154

Larghezza: 92

Codifica Iconclass: 31 A 23 5 : 31 D 11 2 : 25 F 23 (GATTO)

Indicazioni sul soggetto: FIGURE: MURATORE. FIGURE: BAMBINO. ANIMALI: GATTO. MOBILIA: SEDIA.

DATI ANALITICI

ISCRIZIONI [1 / 9]

Classe di appartenenza: documentaria

Tecnica di scrittura: a pennello

Tipo di caratteri: corsivo

Posizione: in basso

Trascrizione: R. Pasetto

ISCRIZIONI [2 / 9]

Classe di appartenenza: documentaria

Tecnica di scrittura: a pennarello

Tipo di caratteri: corsivo

Posizione: retro della tela - a sinistra

Trascrizione: Remo Pasetto Milano

ISCRIZIONI [3 / 9]

Classe di appartenenza: documentaria

Tecnica di scrittura: a pennarello

Tipo di caratteri: lettere capitali

Posizione: retro del telaio - stecca superiore

Trascrizione: 1,55 X 92 P

ISCRIZIONI [4 / 9]

Classe di appartenenza: etichetta

Tecnica di scrittura: tipografico - a penna

Tipo di caratteri: stampato - corsivo

Posizione: retro del telaio - stecca superiore

Trascrizione: XVII PREMIO SUZZARA Artista Remo Pasetto Titolo dell'opera muratore Prezzo 250.000

ISCRIZIONI [5 / 9]

Classe di appartenenza: etichetta

Tecnica di scrittura: tipografico - a pennarell

Tipo di caratteri: stampato

Posizione: retro del telaio - stecca superiore

Trascrizione: "Comune di Suzzara Galleria d' Arte Contemporanea 314"

ISCRIZIONI [6 / 9]

Classe di appartenenza: documentaria

Tecnica di scrittura: a matita

Tipo di caratteri: corsivo

Posizione: retro del telaio - stecca mediana

Trascrizione: Remo Pasetto Piazza del Carmine 4 Milano

ISCRIZIONI [7 / 9]

Classe di appartenenza: etichetta

Tecnica di scrittura: tipografico - a penna

Tipo di caratteri: stampato - lettere capita

Posizione: retro del telaio - stecca mediana

Trascrizione

GALLERIA CIVICA D'ARTE MODERNA - SUZZARA SCHEDATURA 1973 Cognome e nome dell'artista PASETTO
REMO Anno di premiazione 1964 Titolo dell'opera IL MURATORE

ISCRIZIONI [8 / 9]

Classe di appartenenza: etichetta

Tecnica di scrittura: tipografico - a pennarell

Tipo di caratteri: lettere capitali

Posizione: retro del telaio - stecca sinistra

Trascrizione: ARTISTA INVITATO 23

ISCRIZIONI [9 / 9]

Classe di appartenenza: documentaria

Tecnica di scrittura: a pennarello

Tipo di caratteri: lettere capitali

Posizione: retro della cornice - stecca superiore

Trascrizione: P

STEMMI, EMBLEMI, MARCHI [1 / 3]

Classe di appartenenza: bollo

Qualificazione: civile

Quantità: 2

Posizione: retro della tela

Descrizione: Timbro circolare: PREMIO SUZZARA * SUZZARA

STEMMI, EMBLEMI, MARCHI [2 / 3]

Classe di appartenenza: bollo

Qualificazione: civile

Quantità: 1

Posizione: retro del telaio - stecca mediana

Descrizione: Timbro circolare: PREMIO SUZZARA * SUZZARA

STEMMI, EMBLEMI, MARCHI [3 / 3]

Classe di appartenenza: bollo

Qualificazione: civile

Quantità: 1

Posizione: retro del telaio - stecca sinistra su etichetta

Descrizione: Timbro circolare: PREMIO SUZZARA * SUZZARA

Notizie storico-critiche

Al XVII° Premio Suzzara (1964) vinse il maiale e L.200.000.

Opera caratterizzata da una fissità quasi ieratica di impianto, richiamando i ritratti di famiglia ottocenteschi: qui però il soggetto non è un nobile o un borghese, ma un compunto muratore che, conscio dell'importanza del ritratto, guarda fisso lo spettatore. Anche il dettaglio del bimbo che tiene in braccio un gatto deriva da un tipo di ritrattistica classica, che qui l'autore vuole sfatare, portando alla ribalta personaggi popolari. La pennellata è corrusca e la resa tonale delle figure e degli ambienti si esplica tramite la scelta di colori ambrati, verde e giallo.

L'autore, scultore e pittore, studia a Verona all'Accademia di Belle Arti Cignaroli. Nel '50 si trasferisce a Milano dove incontra Giacomo Manzù e si dedica alla scultura fino al 1958, anno in cui inizia a dipingere. Le sue opere pittoriche - che prendono vita nel momento in cui a Milano il Realismo sociale entra in crisi e gli artisti scelgono una pittura di maggiore interiorizzazione che sfocia nel Realismo esistenziale- propongono la storia della sua gente che lascia il lavoro dei campi per la città e si ritrova sui ponteggi, fra i muratori. Pasetto diventa così il cantore dell' Italia contadino/proletaria che spera di ricostruire con pazienza e determinazione un mondo migliore.

CONSERVAZIONE

STATO DI CONSERVAZIONE

Data: 2001/04/09

Stato di conservazione: buono

Indicazioni specifiche: Opportuna pulitura.

Fonte: osservazione diretta

CONDIZIONE GIURIDICA E VINCOLI

CONDIZIONE GIURIDICA

Indicazione generica: proprietà Ente pubblico territoriale

Note: fonte: 1974, Delibera Comune di Suzzara 131/74

Indicazione specifica: Comune di Suzzara

Indirizzo: P.zza Castello, 1 - 46029 Suzzara (MN)

ACQUISIZIONE

Tipo acquisizione: donazione

Nome: Associazione Nazionale Amici del Premio Suzzara

Data acquisizione: 1974

Note: fonte: 1974, Verbale di Deliberazione del Consiglio Comunale N. 131/1974 Prot.n.4768

FONTI E DOCUMENTI DI RIFERIMENTO

DOCUMENTAZIONE FOTOGRAFICA

Codice univoco della risorsa: SC_OA_MN120-00199_IMG-0000279273

Genere: documentazione allegata

Tipo: immagine digitale PCD

Codice identificativo: IMG0011

Nome del file originale: IMG0011.pcd

MOSTRE

Titolo: LAVORO E LAVORATORI NELL'ARTE: RETROSPETTIVA DEI VENTI ANNI DEL "PREMIO SUZZARA" 1948/1968

Luogo, sede espositiva, data: SCANDICCI, , 1968

COMPILAZIONE

COMPILAZIONE

Anno di redazione: 2001

Ente compilatore: Provincia di Mantova

Nome: Montanari, Elena

Funzionario responsabile: Negri, A.