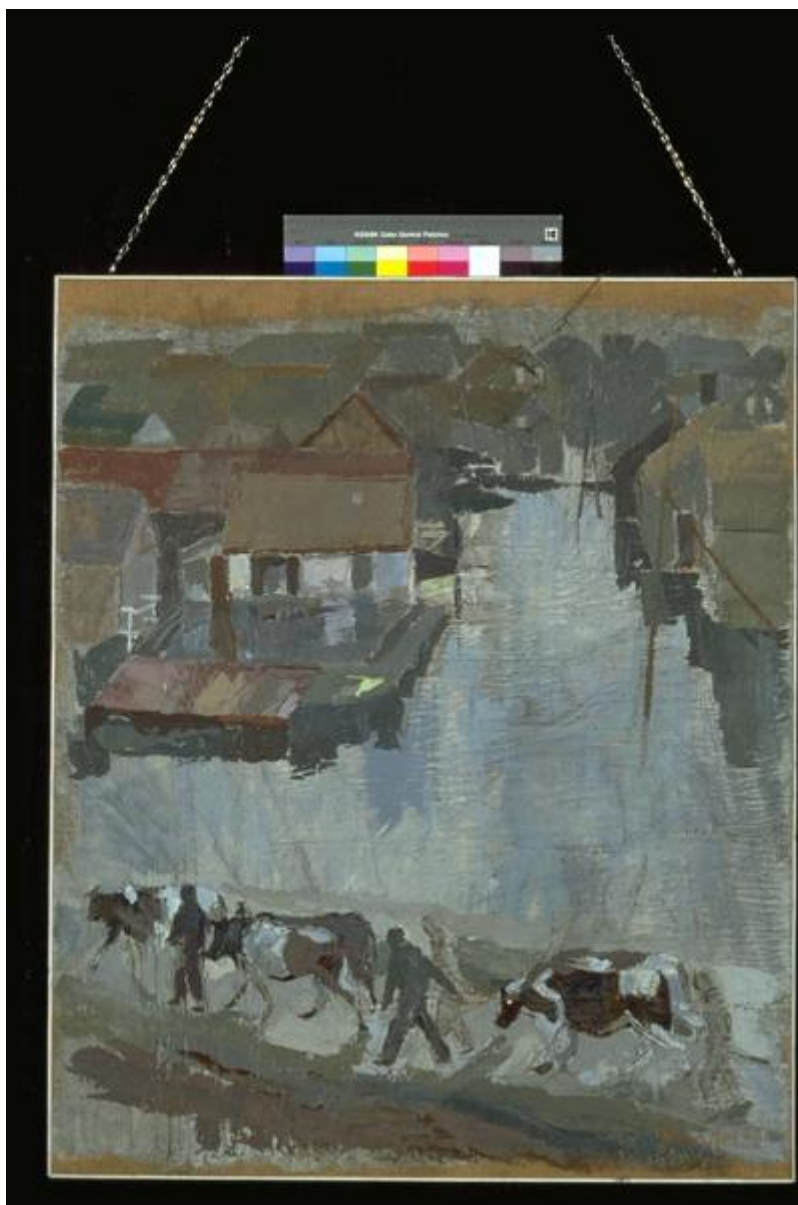


Ricordi del Polesine

Ferri, Rina



Link risorsa: <https://www.lombardiabeniculturali.it/opere-arte/schede/MN120-00202/>

Scheda SIRBeC: <https://www.lombardiabeniculturali.it/opere-arte/schede-complete/MN120-00202/>

CODICI

Unità operativa: MN120

Numero scheda: 202

Codice scheda: MN120-00202

Tipo scheda: OA

Livello ricerca: C

CODICE UNIVOCO

Codice regione: 03

Ente schedatore: R03/ Provincia di Mantova

Ente competente: S23

RELAZIONI

RELAZIONI CON ALTRI BENI

Tipo relazione: scheda storica

Tipo scheda: OA

OGGETTO

Categoria dell'oggetto: pittura

OGGETTO

Definizione: dipinto

Identificazione: opera isolata

Disponibilità del bene: reale

SOGGETTO

Categoria generale: veduta

Identificazione: Case sul fiume; in primo piano, bovani conducono le loro mucche

Titolo: Ricordi del Polesine

LOCALIZZAZIONE GEOGRAFICO-AMMINISTRATIVA

INDICAZIONE DEL CONTENITORE FISICO

Codice del contenitore fisico: 9318

Categoria del contenitore fisico: architettura

LOCALIZZAZIONE GEOGRAFICO-AMMINISTRATIVA ATTUALE

Stato: Italia

Regione: Lombardia

Provincia: MN

Nome provincia: Mantova

Codice ISTAT comune: 020065

Comune: Suzzara

COLLOCAZIONE SPECIFICA

Tipologia: museo

Qualificazione: pubblico

Denominazione: Galleria Civica di Arte Contemporanea

Indirizzo: Via Guido da Suzzara, 48/B

Denominazione struttura conservativa - livello 1: Galleria Civica di Arte Contemporanea

Tipologia struttura conservativa: museo

Collocazione originaria: SC

ALTRE LOCALIZZAZIONI GEOGRAFICO-AMMINISTRATIVE

Tipo di localizzazione: luogo di provenienza/collocazione precedente

COLLOCAZIONE SPECIFICA

Tipologia: scuola

Qualificazione: materna

Denominazione struttura conservativa - livello 1: PREMIO SUZZARA 1965

DATA

Data ingresso: 1965

DATI PATRIMONIALI E COLLEZIONI

INVENTARIO

Data: 2000

Numero: 156

Transcodifica del numero di inventario: 000156

CRONOLOGIA

CRONOLOGIA GENERICA

Secolo: sec. XX

Frazione di secolo: terzo quarto

CRONOLOGIA SPECIFICA

Da: 1965

Validità: post

A: 1965

Validità: ante

Motivazione cronologia: documentazione

DEFINIZIONE CULTURALE

AUTORE

Ruolo: esecutore

Nome di persona o ente: Ferri, Rina

Tipo intestazione: P

Dati anagrafici/Periodo di attività: 1924

Motivazione dell'attribuzione: firma

DATI TECNICI

MATERIA E TECNICA

Materia: olio su carta intelata su tavola

MISURE

Altezza: 114

Larghezza: 95

Codifica Iconclass: 25 H 2 : 25 I 1 : 47 I 42 81 : 47 I 21 12

Indicazioni sul soggetto: PAESAGGIO: LAGUNARE. COSTRUZIONI: CASE. FIGURE: BOVARI. ANIMALI: MUCCHE.

DATI ANALITICI

ISCRIZIONI [1 / 3]

Classe di appartenenza: documentaria

Tecnica di scrittura: a pennello

Tipo di caratteri: corsivo

Posizione: In basso a destra

Trascrizione: Rina Ferri

ISCRIZIONI [2 / 3]

Classe di appartenenza: documentaria

Tecnica di scrittura: a pennarello

Tipo di caratteri: corsivo

Posizione: retro della tavola

Trascrizione: Rina Ferri Via Digione 1 Reggio Em. "Ricordo del Polesine"

ISCRIZIONI [3 / 3]

Classe di appartenenza: etichetta

Tecnica di scrittura: tipografico - a pennarell

Tipo di caratteri: stampato

Posizione: retro della tavola - in alto

Trascrizione: "Comune di Suzzara Galleria d' Arte Contemporanea 156 "

Notizie storico-critiche

L'opera vinse £. 30.000 ed una cucina economica al Premio Suzzara 1965.

Essa è caratterizzata, com'è nella poetica distintiva dell'artista, da una stratificazione materica molto accentuata in alcuni punti, quasi tattile, che genera una "costruzione" pittorica.. Si tratta di un soggetto figurativo, anche se parallelamente e soprattutto successivamente, l'artista si cimenta con schemi semplificati più vicini all'Informale.

L'artista nasce a Campagnola Emilia (RE) nel 1924. Terminati gli studi artistici a Modena nel 1949, inizia il mestiere di pittrice assieme a quello di insegnante. E' del 1961 la sua prima personale a Venezia, presentata da Virgilio Guidi, con il quale stringerà un duraturo sodalizio. Si trasferisce con il marito, l'artista Gino Gandini, sulle colline reggiane, fulcro dell'ispirazione della artista, che ha sempre preferito il lavoro all'attività espositiva. Il suo lavoro è caratterizzato da un'autonomia critica che le consente di attraversare, senza omologarsi, sia la corrente del Realismo che quella dell'Informale. Temi che ritornano nella sua produzione sono i fossili e soprattutto il paesaggio, desunto dalla ambientazione a lei circostante.

CONSERVAZIONE

STATO DI CONSERVAZIONE

Data: 2001/04/11

Stato di conservazione: buono

Fonte: osservazione diretta

CONDIZIONE GIURIDICA E VINCOLI

CONDIZIONE GIURIDICA

Indicazione generica: proprietà Ente pubblico territoriale

Note: fonte: 1974, Delibera Comune di Suzzara 131/74

Indicazione specifica: Comune di Suzzara

Indirizzo: P.zza Castello, 1 - 46029 Suzzara (MN)

ACQUISIZIONE

Tipo acquisizione: donazione

Nome: Associazione Nazionale Amici del Premio Suzzara

Data acquisizione: 1974

Note: fonte: 1974, Verbale di Deliberazione del Consiglio Comunale N. 131/1974 Prot.n.4768

FONTI E DOCUMENTI DI RIFERIMENTO

DOCUMENTAZIONE FOTOGRAFICA

Codice univoco della risorsa: SC_OA_MN120-00202_IMG-0000279276

Genere: documentazione allegata

Tipo: immagine digitale PCD

Codice identificativo: IMG0009

Nome del file originale: IMG0009.pcd

BIBLIOGRAFIA [1 / 2]

Genere: bibliografia di confronto

Autore: Margonari R.

Titolo contribuito: Rina Ferri. Antologia 1954/1990

Luogo di edizione: Modena

Anno di edizione: 1990

BIBLIOGRAFIA [2 / 2]

Genere: bibliografia specifica

Autore: Po Novecento

Titolo contribuito: Il Po del '900

Luogo di edizione: Bologna

Anno di edizione: 1995

V., pp., nn.: p.130

MOSTRE [1 / 2]

Titolo: Il Premio Suzzara. Selezione di opere (1948-1994)

Luogo, sede espositiva, data: MANTOVA, , 1994

MOSTRE [2 / 2]

Titolo: Il Po: Arte, cinema, letteratura del '900

Luogo, sede espositiva, data: Mesola, , 1995

COMPILAZIONE

COMPILAZIONE

Anno di redazione: 2001

Ente compilatore: Provincia di Mantova

Nome: Montanari, Elena

Funzionario responsabile: Negri, A.