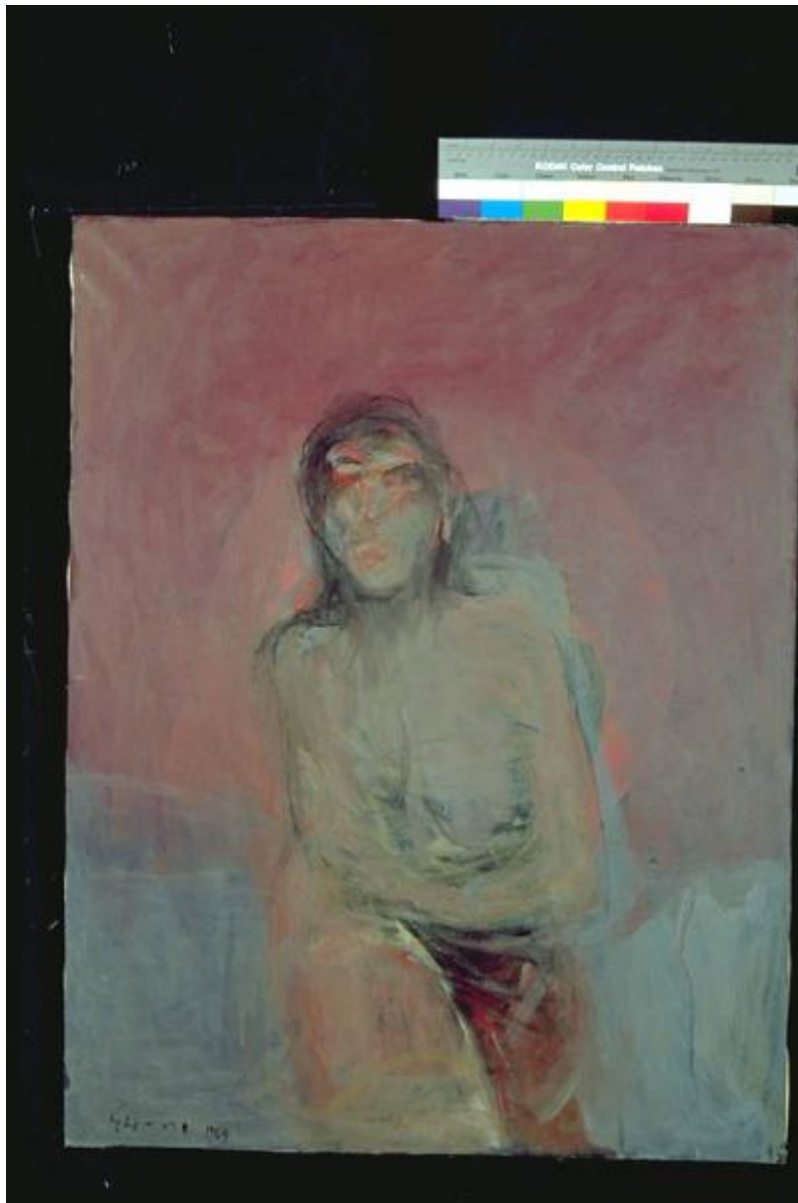


Donna

Ettore, Omero



Link risorsa: <https://www.lombardiabenculturali.it/opere-arte/schede/MN120-00214/>

Scheda SIRBeC: <https://www.lombardiabenculturali.it/opere-arte/schede-complete/MN120-00214/>

CODICI

Unità operativa: MN120

Numero scheda: 214

Codice scheda: MN120-00214

Tipo scheda: OA

Livello ricerca: C

CODICE UNIVOCO

Codice regione: 03

Ente schedatore: R03/ Provincia di Mantova

Ente competente: S23

RELAZIONI

RELAZIONI CON ALTRI BENI

Tipo relazione: scheda storica

Tipo scheda: OA

OGGETTO

Categoria dell'oggetto: pittura

OGGETTO

Definizione: dipinto

Identificazione: opera isolata

Disponibilità del bene: reale

SOGGETTO

Categoria generale: ritratto

Identificazione: Figura femminile nuda

Titolo: Donna

LOCALIZZAZIONE GEOGRAFICO-AMMINISTRATIVA

INDICAZIONE DEL CONTENITORE FISICO

Codice del contenitore fisico: 9318

Categoria del contenitore fisico: architettura

LOCALIZZAZIONE GEOGRAFICO-AMMINISTRATIVA ATTUALE

Stato: Italia

Regione: Lombardia

Provincia: MN

Nome provincia: Mantova

Codice ISTAT comune: 020065

Comune: Suzzara

COLLOCAZIONE SPECIFICA

Tipologia: museo

Qualificazione: pubblico

Denominazione: Galleria Civica di Arte Contemporanea

Indirizzo: Via Guido da Suzzara, 48/B

Denominazione struttura conservativa - livello 1: Galleria Civica di Arte Contemporanea

Tipologia struttura conservativa: museo

Collocazione originaria: SC

DATI PATRIMONIALI E COLLEZIONI

INVENTARIO

Data: 2000

Numero: 144

Transcodifica del numero di inventario: 000144

CRONOLOGIA

CRONOLOGIA GENERICA

Secolo: sec. XX

Frazione di secolo: terzo quarto

CRONOLOGIA SPECIFICA

Da: 1964

Validità: post

A: 1964

Validità: ante

Motivazione cronologia: data

DEFINIZIONE CULTURALE

AUTORE

Ruolo: esecutore

Nome di persona o ente: Ettore, Omero

Tipo intestazione: P

Dati anagrafici/Periodo di attività: 1923

Motivazione dell'attribuzione: firma

DATI TECNICI

MATERIA E TECNICA

Materia: olio su tela

MISURE

Altezza: 90

Larghezza: 70

Codifica Iconclass: 31 AA 14

Indicazioni sul soggetto: NUDI FEMMINILI.

DATI ANALITICI

ISCRIZIONI [1 / 3]

Classe di appartenenza: documentaria

Tecnica di scrittura: a pennello

Tipo di caratteri: corsivo

Posizione: In basso a sinistra

Trascrizione: Ettore 1964

ISCRIZIONI [2 / 3]

Classe di appartenenza: documentaria

Tecnica di scrittura: a pennarello

Posizione: retro del telaio - stecca superiore

Trascrizione: 131

ISCRIZIONI [3 / 3]

Classe di appartenenza: etichetta

Tecnica di scrittura: tipografico - a pennarell

Tipo di caratteri: stampato

Posizione: retro del telaio - stecca superiore

Trascrizione: "Comune di Suzzara Galleria d' Arte Contemporanea 144"

Notizie storico-critiche

La figura è resa con pennellate sottili e veloci, convulse, il volto è quasi in movimento, effetto conferito grazie ai particolari del viso appena abbozzati, e a piani spaziali intersecantesi. Diversi strati di colore concorrono alla definizione del personaggio: da una base scura, si prosegue, per accumulazione di tratti, alla giustapposizione di un livello di gialli, di rossi, per terminare col rosa finale.

L'artista nasce a Giulianova (TE) nel 1923. Reggiano d'adozione, arriva a Reggio Emilia nel 1947. Sorretto da uno spiccato senso del colore, è un artista decisamente prolifico e le sue opere sono molto diffuse tra collezionisti e mercanti. Il suo stile spazia dal neorealismo degli anni Cinquanta all'informale dei periodi successivi, sempre attento a recepire nuovi suggerimenti e a cimentarsi in altrettante proposte.

CONSERVAZIONE

STATO DI CONSERVAZIONE

Data: 2001/04/23

Stato di conservazione: buono

Fonte: osservazione diretta

CONDIZIONE GIURIDICA E VINCOLI

CONDIZIONE GIURIDICA

Indicazione generica: proprietà Ente pubblico territoriale

Note: fonte: 1974, Delibera Comune di Suzzara 131/74

Indicazione specifica: Comune di Suzzara

Indirizzo: P.zza Castello, 1 - 46029 Suzzara (MN)

ACQUISIZIONE

Tipo acquisizione: donazione

Nome: Associazione Nazionale Amici del Premio Suzzara

Data acquisizione: 1974

Note: fonte: 1974, Verbale di Deliberazione del Consiglio Comunale N. 131/1974 Prot.n.4768

FONTI E DOCUMENTI DI RIFERIMENTO

DOCUMENTAZIONE FOTOGRAFICA

Codice univoco della risorsa: SC_OA_MN120-00214_IMG-0000279288

Genere: documentazione allegata

Tipo: immagine digitale PCD

Codice identificativo: IMG0020

Nome del file originale: IMG0020.pcd

BIBLIOGRAFIA [1 / 3]

Genere: bibliografia di confronto

Autore: Farioli E.

Titolo contribuito: Omero Ettore (Catalogo della mostra, E.PT.,Reggio Emilia)

Luogo di edizione: Reggio Emilia

Anno di edizione: 1981

BIBLIOGRAFIA [2 / 3]

Genere: bibliografia di confronto

Autore: Berti G.

Titolo contribuito: Omero Ettore (Catalogo della mostra, Civici Musei,Reggio Emilia)

Luogo di edizione: Reggio Emilia

Anno di edizione: 1985

BIBLIOGRAFIA [3 / 3]

Genere: bibliografia di confronto

Autore: Marzi A.

Titolo contribuito: Omero Ettore (Catalogo della mostra, Galleria Al Voltone, Reggio Emilia)

Luogo di edizione: Reggio Emilia

Anno di edizione: 1986

COMPILAZIONE

COMPILAZIONE

Anno di redazione: 2001

Ente compilatore: Provincia di Mantova

Nome: Montanari, Elena

Funzionario responsabile: Negri, A.