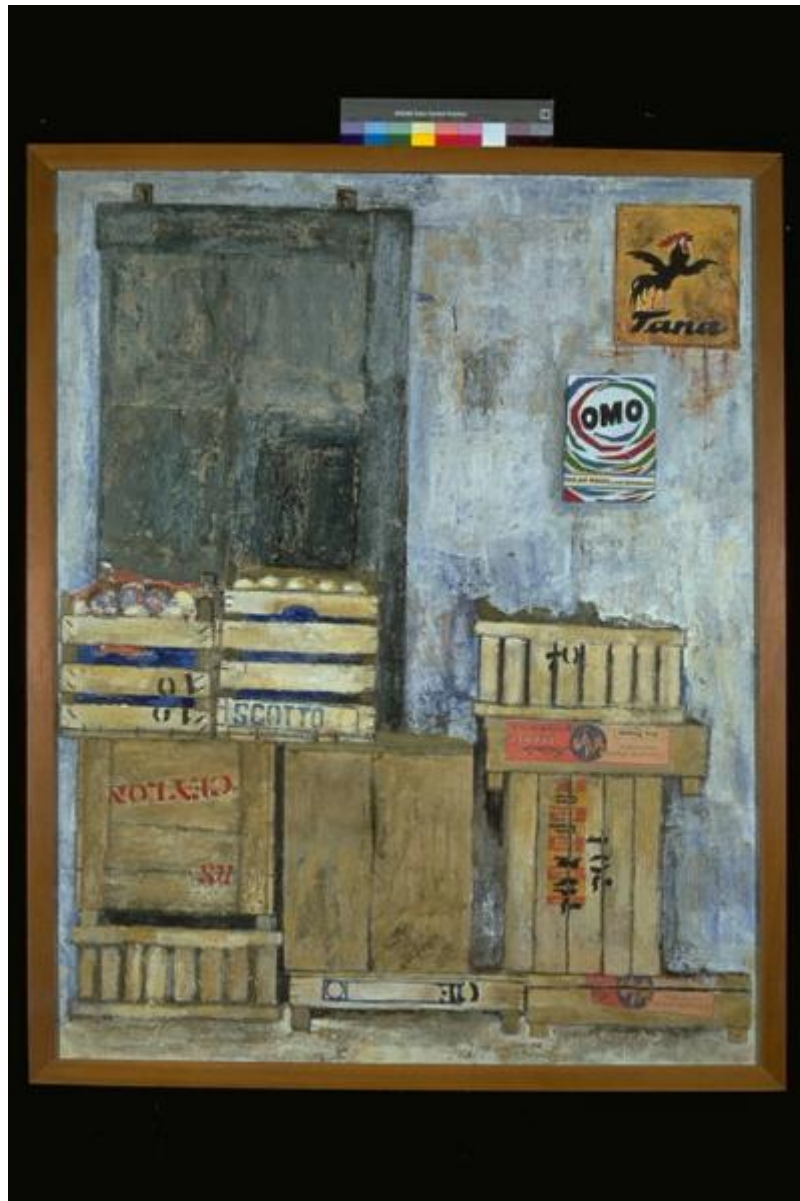


# La bottega del fruttivendolo

Minuto, Renata



Link risorsa: <https://www.lombardiabeniculturali.it/opere-arte/schede/MN120-00215/>

Scheda SIRBeC: <https://www.lombardiabeniculturali.it/opere-arte/schede-complete/MN120-00215/>

## CODICI

Unità operativa: MN120

Numero scheda: 215

Codice scheda: MN120-00215

Tipo scheda: OA

Livello ricerca: C

### CODICE UNIVOCO

Codice regione: 03

Ente schedatore: R03/ Provincia di Mantova

Ente competente: S23

## RELAZIONI

### RELAZIONI CON ALTRI BENI

Tipo relazione: scheda storica

Tipo scheda: OA

## OGGETTO

Categoria dell'oggetto: pittura

### OGGETTO

Definizione: dipinto

Identificazione: opera isolata

Disponibilità del bene: reale

### SOGGETTO

Categoria generale: genere

Identificazione: Interno di bottega con cassette di ortaggi

Titolo: La bottega del fruttivendolo

## LOCALIZZAZIONE GEOGRAFICO-AMMINISTRATIVA

### INDICAZIONE DEL CONTENITORE FISICO

Codice del contenitore fisico: 9318

Categoria del contenitore fisico: architettura

#### **LOCALIZZAZIONE GEOGRAFICO-AMMINISTRATIVA ATTUALE**

Stato: Italia

Regione: Lombardia

Provincia: MN

Nome provincia: Mantova

Codice ISTAT comune: 020065

Comune: Suzzara

#### **COLLOCAZIONE SPECIFICA**

Tipologia: museo

Qualificazione: pubblico

Denominazione: Galleria Civica di Arte Contemporanea

Indirizzo: Via Guido da Suzzara, 48/B

Denominazione struttura conservativa - livello 1: Galleria Civica di Arte Contemporanea

Tipologia struttura conservativa: museo

Collocazione originaria: SC

#### **ALTRE LOCALIZZAZIONI GEOGRAFICO-AMMINISTRATIVE**

Tipo di localizzazione: luogo di collocazione successiva

#### **COLLOCAZIONE SPECIFICA**

Tipologia: scuola

Qualificazione: materna

Denominazione: Scuola materna Ferrante Aporti

Denominazione struttura conservativa - livello 1: PREMIO SUZZARA 1965

#### **DATA**

Data ingresso: 1965

Data uscita: 1965

#### **DATI PATRIMONIALI E COLLEZIONI**

#### **INVENTARIO**

Data: 2000

Numero: 273

Transcodifica del numero di inventario: 000273

## CRONOLOGIA

### CRONOLOGIA GENERICA

Secolo: sec. XX

Frazione di secolo: terzo quarto

### CRONOLOGIA SPECIFICA

Da: 1965

Validità: post

A: 1965

Validità: ante

Motivazione cronologia: documentazione

Motivazione cronologia: iscrizione

## DEFINIZIONE CULTURALE

### AUTORE

Ruolo: esecutore

Nome di persona o ente: Minuto, Renata

Tipo intestazione: P

Motivazione dell'attribuzione: firma

## DATI TECNICI

### MATERIA E TECNICA

Materia: tecnica mista su tela

### MISURE

Altezza: 150

Larghezza: 120

Codifica Iconclass: 41 C 65

Indicazioni sul soggetto: INTERNO: BOTTEGA. OGGETTI: CASSETTE. VEGETALI: ORTAGGI.

## DATI ANALITICI

### ISCRIZIONI [1 / 14]

Classe di appartenenza: documentaria

Tecnica di scrittura: a pennello

Tipo di caratteri: corsivo

Posizione: dipinto - in un cartello

Trascrizione: Tana

### ISCRIZIONI [2 / 14]

Classe di appartenenza: documentaria

Tecnica di scrittura: a pennello

Tipo di caratteri: lettere capitali

Posizione: dipinto - in un cartello

Trascrizione: OMO

### ISCRIZIONI [3 / 14]

Classe di appartenenza: fogli incollati

Tecnica di scrittura: tipografico

Tipo di caratteri: stampato

Posizione: dipinto - in un cartello

Trascrizione: lava più bianco, e così delicatamente

### ISCRIZIONI [4 / 14]

Classe di appartenenza: fogli incollati

Tecnica di scrittura: tipografico

Tipo di caratteri: stampato

Posizione: dipinto - sulla cassetta

Trascrizione: bianco rosso "IL GALLO DI PUGLIA" Uva Primus Antonio PEDONE RUTIGLIANO (Bari) Tel. 38

### ISCRIZIONI [5 / 14]

Classe di appartenenza: fogli incollati

Tecnica di scrittura: tipografico

Tipo di caratteri: stampato

Posizione: dipinto - sulla cassetta

Trascrizione: rappoboni

**ISCRIZIONI [6 / 14]**

Classe di appartenenza: documentaria

Tecnica di scrittura: a pennello

Tipo di caratteri: lettere capitali

Posizione: dipinto - sulla cassetta

Trascrizione: SCOTTO

**ISCRIZIONI [7 / 14]**

Classe di appartenenza: documentaria

Tecnica di scrittura: a pennello

Tipo di caratteri: lettere capitali

Posizione: dipinto - sulla cassetta

Trascrizione: RS CEYLON

**ISCRIZIONI [8 / 14]**

Classe di appartenenza: fogli incollati

Tecnica di scrittura: tipografico

Tipo di caratteri: stampato

Posizione: dipinto - sulla cassetta

Trascrizione: bianco rosso "IL GALLO DI PUGLIA" Uva Primus Ant... PE...

**ISCRIZIONI [9 / 14]**

Classe di appartenenza: documentaria

Tecnica di scrittura: a pennello

Tipo di caratteri: corsivo

Posizione: In basso a destra

Trascrizione: R. Minu...

**ISCRIZIONI [10 / 14]**

Classe di appartenenza: etichetta

Tecnica di scrittura: tipografico - a penna

Tipo di caratteri: stampato - lettere capita

Posizione: retro della tela - in alto

Trascrizione

GALLERIA CIVICA D'ARTE MODERNA - SUZZARA SCHEDATURA 1973 Cognome e nome dell'artista MINUTO RENATA Anno di premiazione 1965 Titolo dell'opera LA BOTTEGA DEL FRUTTIVENDOLO

**ISCRIZIONI [11 / 14]**

Classe di appartenenza: etichetta

Tecnica di scrittura: tipografico - a pennarell

Tipo di caratteri: stampato

Posizione: retro del telaio - stecca superiore

Trascrizione: "Comune di Suzzara Galleria d' Arte Contemporanea 273 "

**ISCRIZIONI [12 / 14]**

Classe di appartenenza: documentaria

Tecnica di scrittura: a pennarello

Tipo di caratteri: lettere capitali

Posizione: retro del telaio - stecca superiore

Trascrizione: M

**ISCRIZIONI [13 / 14]**

Classe di appartenenza: documentaria

Tecnica di scrittura: a pennarello

Tipo di caratteri: lettere capitali

Posizione: retro del telaio - stecca destra

Trascrizione: M

**ISCRIZIONI [14 / 14]**

Classe di appartenenza: etichetta

Tecnica di scrittura: a pennarello

Posizione: retro del telaio - stecca sinistra

Trascrizione: 68

**STEMMI, EMBLEMI, MARCHI [1 / 2]**

Classe di appartenenza: marchio

Qualificazione: civile

Identificazione: dimensionale

Quantità: 1

Posizione: retro del telaio - stecca destra

Descrizione: 120

**STEMMI, EMBLEMI, MARCHI [2 / 2]**

Classe di appartenenza: marchio

Qualificazione: civile

Quantità: 1

Posizione: retro del telaio - stecca sinistra su etichetta

Descrizione: INVITATO 1965

#### Notizie storico-critiche

L'opera vinse £. 75.000 al Premio Suzzara 1965. Opera che risente della ricerca neo-dada: sulla tela sono infatti attaccati frammenti di altre tele; etichette varie desunte da veri oggetti presenti nelle botteghe; c'è inoltre un richiamo alla pubblicità, inserendo quindi l'opera nel contesto della nuova figurazione.

L'artista nasce a Savona. LA sua prima mostra di pittura è del 1957 ad Albisola Capo, a cui ne seguirono numerosissime altre, di pittura e di ceramica. La pittura della Minuto è mossa da una particolare tecnica ed uso del colore molto personale. In seguito, ella la trasferirà nella ceramica. Partecipa alla Quadriennale di Roma nel 1965 ed al Premio Suzzara degli anni 1965, 1966, 1968, 1969, 1972. Una mostra molto importante è "Savona e i Della Rovere", del 1985, dove espone 42 quadri, ora nella collezione della Cassa di Risparmio di Savona. La più recente realizzazione dell'artista è la "Madonna della Misericordia di Savona", in ceramica policroma, collocata nei Giardini del Vaticano.

## CONSERVAZIONE

### STATO DI CONSERVAZIONE

Data: 2001/04/24

Stato di conservazione: discreto

Indicazioni specifiche: Alcune cadute di colore ad "isola".

Fonte: osservazione diretta

## CONDIZIONE GIURIDICA E VINCOLI

### CONDIZIONE GIURIDICA

Indicazione generica: proprietà Ente pubblico territoriale

Note: fonte: 1974, Delibera Comune di Suzzara 131/74

Indicazione specifica: Comune di Suzzara

Indirizzo: P.zza Castello, 1 - 46029 Suzzara (MN)

### ACQUISIZIONE

Tipo acquisizione: donazione

Nome: Associazione Nazionale Amici del Premio Suzzara

Data acquisizione: 1974

Note: fonte: 1974, Verbale di Deliberazione del Consiglio Comunale N. 131/1974 Prot.n.4768

## FONTI E DOCUMENTI DI RIFERIMENTO

### DOCUMENTAZIONE FOTOGRAFICA



Codice univoco della risorsa: SC\_OA\_MN120-00215\_IMG-0000279289

Genere: documentazione allegata

Tipo: immagine digitale PCD

Codice identificativo: IMG0008

Nome del file originale: IMG0008.pcd

#### **BIBLIOGRAFIA**

Genere: bibliografia di confronto

Autore: Renata Minuto

Titolo contribuito: Renata Minuto: le porte sul mare (Catalogo della mostra, Galleria La Stella, Albisola Capo)

Luogo di edizione: Albisola Capo

Anno di edizione: 1997

#### **COMPILAZIONE**

##### **COMPILAZIONE**

Anno di redazione: 2001

Ente compilatore: Provincia di Mantova

Nome: Montanari, Elena

Funzionario responsabile: Negri, A.