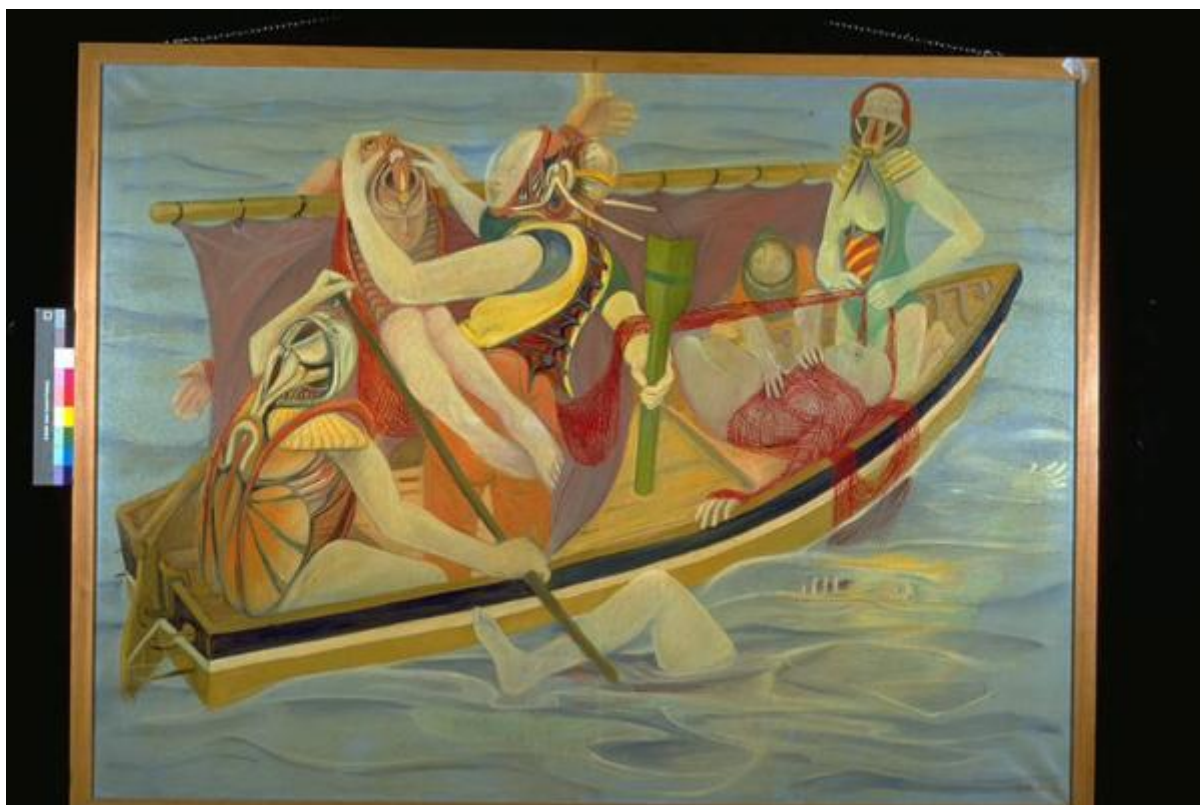


La barca del pescatore catturato

Landini, Giuseppe



Link risorsa: <https://www.lombardiabeniculturali.it/opere-arte/schede/MN120-00217/>

Scheda SIRBeC: <https://www.lombardiabeniculturali.it/opere-arte/schede-complete/MN120-00217/>

CODICI

Unità operativa: MN120

Numero scheda: 217

Codice scheda: MN120-00217

Tipo scheda: OA

Livello ricerca: C

CODICE UNIVOCO

Codice regione: 03

Ente schedatore: R03/ Provincia di Mantova

Ente competente: S23

RELAZIONI

RELAZIONI CON ALTRI BENI

Tipo relazione: scheda storica

Tipo scheda: OA

OGGETTO

Categoria dell'oggetto: pittura

OGGETTO

Definizione: dipinto

Identificazione: opera isolata

Disponibilità del bene: reale

SOGGETTO

Categoria generale: composizioni di invenzione

Identificazione: Figure metà umane e metà pesce su una barca

Titolo: La barca del pescatore catturato

LOCALIZZAZIONE GEOGRAFICO-AMMINISTRATIVA

INDICAZIONE DEL CONTENITORE FISICO

Codice del contenitore fisico: 9318

Categoria del contenitore fisico: architettura

LOCALIZZAZIONE GEOGRAFICO-AMMINISTRATIVA ATTUALE

Stato: Italia

Regione: Lombardia

Provincia: MN

Nome provincia: Mantova

Codice ISTAT comune: 020065

Comune: Suzzara

COLLOCAZIONE SPECIFICA

Tipologia: museo

Qualificazione: pubblico

Denominazione: Galleria Civica di Arte Contemporanea

Indirizzo: Via Guido da Suzzara, 48/B

Denominazione struttura conservativa - livello 1: Galleria Civica di Arte Contemporanea

Tipologia struttura conservativa: museo

Collocazione originaria: SC

ALTRE LOCALIZZAZIONI GEOGRAFICO-AMMINISTRATIVE

Tipo di localizzazione: luogo di collocazione successiva

COLLOCAZIONE SPECIFICA [1 / 2]

Tipologia: scuola

Qualificazione: materna

Denominazione: Scuola materna Ferrante Aporti

Denominazione struttura conservativa - livello 1: PREMIO SUZZARA 1966

DATA [1 / 2]

Data ingresso: 1966

Data uscita: 1966

Tipo di localizzazione: luogo di collocazione successiva

COLLOCAZIONE SPECIFICA [2 / 2]

Tipologia: scuola

Qualificazione: superiore

Denominazione: Scuola superiore Arti e Mestieri

DATA [2 / 2]

Data ingresso: 1966

Data uscita: 1973

DATI PATRIMONIALI E COLLEZIONI

INVENTARIO

Data: 2000

Numero: 223

Transcodifica del numero di inventario: 000223

CRONOLOGIA

CRONOLOGIA GENERICA

Secolo: sec. XX

Frazione di secolo: terzo quarto

CRONOLOGIA SPECIFICA

Da: 1966

Validità: post

A: 1966

Validità: ante

Motivazione cronologia: data

Motivazione cronologia: documentazione

Motivazione cronologia: iscrizione

DEFINIZIONE CULTURALE

AUTORE

Ruolo: esecutore

Nome di persona o ente: Landini, Giuseppe

Tipo intestazione: P

Motivazione dell'attribuzione: firma

DATI TECNICI

MATERIA E TECNICA

Materia: acrilici su tela

MISURE

Altezza: 151

Larghezza: 200

Indicazioni sul soggetto: METAMORFOSI: UMANO/PESCE. MEZZI DI TRASPORTO: BARCA. MARE.

DATI ANALITICI

ISCRIZIONI [1 / 8]

Classe di appartenenza: documentaria

Tecnica di scrittura: a pennello

Tipo di caratteri: corsivo

Posizione: In basso a destra

Trascrizione: G. Landini 66

ISCRIZIONI [2 / 8]

Classe di appartenenza: fogli incollati

Tecnica di scrittura: a penna

Tipo di caratteri: lettere capitali

Posizione: retro della tela - in alto a sinistra

Trascrizione

PREMIO "SUZZARA" 1966 PITTORE: GIUSEPPE LANDINI (INVITATO) INDIRIZZO: VIA CASTAGNOLI 4 - BOLOGNA TITOLO: "LA BARCA DEL PESCATORE CATTURATO" PREZZO: RIN.... AL.... RA

ISCRIZIONI [3 / 8]

Classe di appartenenza: etichetta

Tecnica di scrittura: tipografico - a penna

Tipo di caratteri: stampato - lettere capita

Posizione: retro della tela - in alto a sinistra

Trascrizione

GALLERIA CIVICA D'ARTE MODERNA - SUZZARA SCHEDATURA 1973 Cognome e nome dell'artista LANDINI GIUSEPPE Anno di premiazione 1966 Titolo dell'opera LA BARCA DEL PESCATORE CATTURATO

ISCRIZIONI [4 / 8]

Classe di appartenenza: etichetta

Tecnica di scrittura: a pennarello

Posizione: retro del telaio - stecca superiore

Trascrizione: 92

ISCRIZIONI [5 / 8]

Classe di appartenenza: etichetta

Tecnica di scrittura: tipografico - a pennarell

Tipo di caratteri: stampato

Posizione: retro del telaio - stecca superiore

Trascrizione: "Comune di Suzzara Galleria d' Arte Contemporanea 223 "

ISCRIZIONI [6 / 8]

Classe di appartenenza: documentaria

Tecnica di scrittura: a pennarello

Tipo di caratteri: lettere capitali

Posizione: retro del telaio - stecca superiore

Trascrizione: PROPRIETA' "PREMIO SUZZARA"

ISCRIZIONI [7 / 8]

Classe di appartenenza: documentaria

Tecnica di scrittura: a pennarello

Tipo di caratteri: lettere capitali

Posizione: retro del telaio - stecca mediana orizzontale

Trascrizione: L

ISCRIZIONI [8 / 8]

Classe di appartenenza: etichetta

Tecnica di scrittura: a pennarello

Tipo di caratteri: lettere capitali

Posizione: retro della cornice - stecca destra

Trascrizione: LANDINI 1966

STEMMI, EMBLEMI, MARCHI [1 / 2]

Classe di appartenenza: marchio

Qualificazione: civile

Quantità: 4

Posizione: retro della tela

Descrizione: PREMIO SUZZARA

STEMMI, EMBLEMI, MARCHI [2 / 2]

Classe di appartenenza: marchio

Qualificazione: civile

Quantità: 1

Posizione: retro del telaio - stecca superiore su etichetta

Descrizione: INVITATO

Notizie storico-critiche

Al XIX° Premio Suzzara (1966) vinse il maiale.

Dipinto chiaramente seguente gli stilemi del simbolismo onirico: i personaggi sono quasi dei mutanti, collocandosi in un mondo assurdo e sicuramente ironico. Anche i colori, chiari e vivaci, senza nessun accenno di tonalismo, si inseriscono all'interno delle ricerche simboliste che derivano da Savinio.

CONSERVAZIONE

STATO DI CONSERVAZIONE

Data: 2001/04/24

Stato di conservazione: discreto

Indicazioni specifiche: Tela poco tirata nell'angolo in basso a destra.

Fonte: osservazione diretta

CONDIZIONE GIURIDICA E VINCOLI

CONDIZIONE GIURIDICA

Indicazione generica: proprietà Ente pubblico territoriale

Note: fonte: 1974, Delibera Comune di Suzzara 131/74

Indicazione specifica: Comune di Suzzara

Indirizzo: P.zza Castello, 1 - 46029 Suzzara (MN)

ACQUISIZIONE

Tipo acquisizione: donazione

Nome: Associazione Nazionale Amici del Premio Suzzara

Data acquisizione: 1974

Note: fonte: 1974, Verbale di Deliberazione del Consiglio Comunale N. 131/1974 Prot.n.4768

FONTI E DOCUMENTI DI RIFERIMENTO

DOCUMENTAZIONE FOTOGRAFICA

Codice univoco della risorsa: SC_OA_MN120-00217_IMG-0000279291

Genere: documentazione allegata

Tipo: immagine digitale PCD

Codice identificativo: IMG0024

Nome del file originale: IMG0024.pcd

BIBLIOGRAFIA [1 / 3]

Genere: bibliografia di confronto

Autore: Solmi F.

Titolo contribuito: Landini: la barca e la sirena

Anno di edizione: 1966

BIBLIOGRAFIA [2 / 3]

Genere: bibliografia di confronto

Autore: Giuseppe Landini

Titolo contribuito: Giuseppe Landini: dialogo dell'arcobaleno

Anno di edizione: 1971

BIBLIOGRAFIA [3 / 3]

Genere: bibliografia di confronto

Autore: Landini G.

Titolo contribuito: Buongiorno caro maeastro : Giuseppe Landini

Luogo di edizione: Bologna

Anno di edizione: 2001

MOSTRE [1 / 2]

Titolo: LAVORO E LAVORATORI NELL'ARTE: RETROSPETTIVA DEI VENTI ANNI DEL "PREMIO SUZZARA" 1948/1968

Luogo, sede espositiva, data: SCANDICCI, , 1968

MOSTRE [2 / 2]

Titolo: L'UOMO E LA SUA TERRA: ALTRI DIECI ANNI DEL PREMIO SUZZARA (1958-1967)

Luogo, sede espositiva, data: TORNACO, , 2000

COMPILAZIONE

COMPILAZIONE

Anno di redazione: 2001

Ente compilatore: Provincia di Mantova

Nome: Montanari, Elena

Funzionario responsabile: Negri, A.