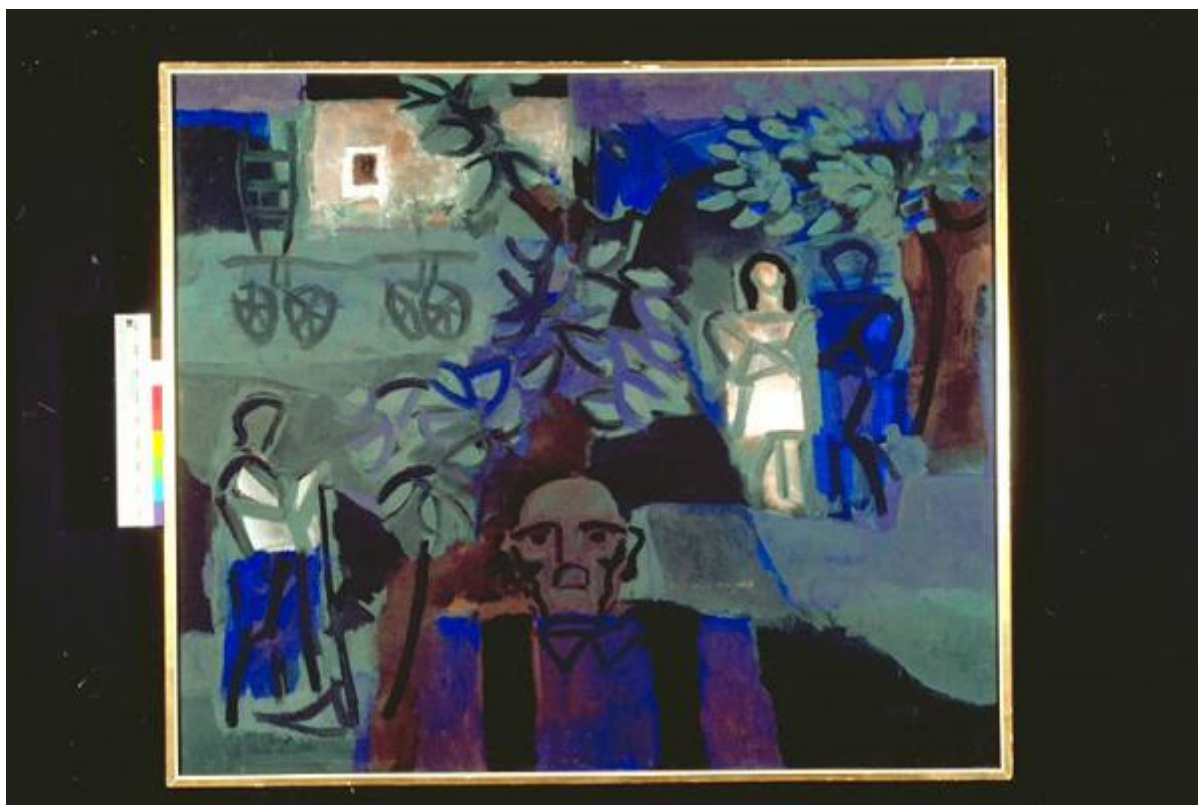


Il vecchio e le colline

Altieri, Sergio



Link risorsa: <https://www.lombardiabeniculturali.it/opere-arte/schede/MN120-00218/>

Scheda SIRBeC: <https://www.lombardiabeniculturali.it/opere-arte/schede-complete/MN120-00218/>

CODICI

Unità operativa: MN120

Numero scheda: 218

Codice scheda: MN120-00218

Tipo scheda: OA

Livello ricerca: C

CODICE UNIVOCO

Codice regione: 03

Ente schedatore: R03/ Provincia di Mantova

Ente competente: S23

RELAZIONI

RELAZIONI CON ALTRI BENI

Tipo relazione: scheda storica

Tipo scheda: OA

OGGETTO

Categoria dell'oggetto: pittura

OGGETTO

Definizione: dipinto

Identificazione: opera isolata

Disponibilità del bene: reale

SOGGETTO

Categoria generale: genere

Identificazione: Persone con, sullo sfondo, una casa ed un carro, in ambientazione campestre

Titolo: Il vecchio e le colline

LOCALIZZAZIONE GEOGRAFICO-AMMINISTRATIVA

INDICAZIONE DEL CONTENITORE FISICO

Codice del contenitore fisico: 9318

Categoria del contenitore fisico: architettura

LOCALIZZAZIONE GEOGRAFICO-AMMINISTRATIVA ATTUALE

Stato: Italia

Regione: Lombardia

Provincia: MN

Nome provincia: Mantova

Codice ISTAT comune: 020065

Comune: Suzzara

COLLOCAZIONE SPECIFICA

Tipologia: museo

Qualificazione: pubblico

Denominazione: Galleria Civica di Arte Contemporanea

Indirizzo: Via Guido da Suzzara, 48/B

Denominazione struttura conservativa - livello 1: Galleria Civica di Arte Contemporanea

Tipologia struttura conservativa: museo

Collocazione originaria: SC

ALTRE LOCALIZZAZIONI GEOGRAFICO-AMMINISTRATIVE

Tipo di localizzazione: luogo di collocazione successiva

COLLOCAZIONE SPECIFICA [1 / 2]

Tipologia: scuola

Qualificazione: materna

Denominazione: Scuola materna Ferrante Aporti

Denominazione struttura conservativa - livello 1: PREMIO SUZZARA 1966

DATA [1 / 2]

Data ingresso: 1966

Data uscita: 1966

Tipo di localizzazione: luogo di collocazione successiva

COLLOCAZIONE SPECIFICA [2 / 2]

Tipologia: scuola

Qualificazione: superiore

Denominazione: Scuola superiore Arti e Mestieri

DATA [2 / 2]

Data ingresso: 1966

Data uscita: 1973

DATI PATRIMONIALI E COLLEZIONI

INVENTARIO

Data: 2000

Numero: 4

Transcodifica del numero di inventario: 000004

CRONOLOGIA

CRONOLOGIA GENERICA

Secolo: sec. XX

Frazione di secolo: terzo quarto

CRONOLOGIA SPECIFICA

Da: 1966

Validità: post

A: 1966

Validità: ante

Motivazione cronologia: iscrizione

Motivazione cronologia: documentazione

DEFINIZIONE CULTURALE

AUTORE

Ruolo: esecutore

Nome di persona o ente: Altieri, Sergio

Tipo intestazione: P

Dati anagrafici/Periodo di attività: 1930

Motivazione dell'attribuzione: firma

DATI TECNICI

MATERIA E TECNICA

Materia: tempera su tela

MISURE

Altezza: 120

Larghezza: 140

Codifica Iconclass: 31 A 22 2 : 31 D 15 : 31 A 23 1 : 31 AA 23 1 : 25 H : 41 A 17

Indicazioni sul soggetto

FIGURE: FIGURE MASCHILI. FIGURE: FIGURA FEMMINILE. MEZZI DI TRASPORTO: CARRO. COSTRUZIONI: CASA. PAESAGGIO: CAMPESTRE.

DATI ANALITICI

ISCRIZIONI [1 / 6]

Classe di appartenenza: documentaria

Tecnica di scrittura: a pennello

Tipo di caratteri: lettere capitali

Posizione: In basso a destra

Trascrizione: ALTIERI

ISCRIZIONI [2 / 6]

Classe di appartenenza: etichetta

Tecnica di scrittura: tipografico - a penna

Tipo di caratteri: stampato - lettere capita

Posizione: retro della tela - in alto a destra

Trascrizione

XIX PREMIO SUZZARA Artista ALTIERI SERGIO Titolo dell'opera IL VECCHIO E LE COLLINE Prezzo L. 300.000

ISCRIZIONI [3 / 6]

Classe di appartenenza: etichetta

Tecnica di scrittura: tipografico - a pennarell

Tipo di caratteri: stampato

Posizione: retro del telaio - stecca superiore

Trascrizione: "Comune di Suzzara Galleria d' Arte Contemporanea 4 "

ISCRIZIONI [4 / 6]

Classe di appartenenza: documentaria

Tecnica di scrittura: a matita colorata

Tipo di caratteri: lettere capitali

Trascrizione: A

ISCRIZIONI [5 / 6]

Classe di appartenenza: etichetta

Tecnica di scrittura: tipografico - a penna

Tipo di caratteri: stampato - lettere capita

Posizione: retro del telaio - stecca destra

Trascrizione

GALLERIA CIVICA D'ARTE MODERNA - SUZZARA SCHEDATURA 1973 Cognome e nome dell'artista ALTIERI SERGIO Anno di premiazione 1966 Titolo dell'opera IL VECCHIO E LE COLLINE

ISCRIZIONI [6 / 6]

Classe di appartenenza: etichetta

Tecnica di scrittura: a pennarello

Posizione: retro del telaio - stecca sinistra

Trascrizione: 93

STEMMI, EMBLEMI, MARCHI

Classe di appartenenza: marchio

Qualificazione: civile

Quantità: 1

Posizione: retro del telaio - stecca sinistra su etichetta

Descrizione: PREMIO SUZZARA INVITATO

Notizie storico-critiche

Al XIX° Premio Suzzara (1966) vinse la capra e L.150.000

La definizione delle forme e delle figure è generalmente vicina allo stile fauve, di cui però sono assenti i toni caldi (in questo dipinto, le campiture rimangono comunque molto nette e i colori non fusi); il personaggio in primo piano, invece, è più vicino a rese espressionistiche.

CONSERVAZIONE

STATO DI CONSERVAZIONE

Data: 2001/04/27

Stato di conservazione: discreto

Indicazioni specifiche: Alcuni piccoli graffi. Alcuni segni di scrostamento del colore.

Fonte: osservazione diretta

CONDIZIONE GIURIDICA E VINCOLI

CONDIZIONE GIURIDICA

Indicazione generica: proprietà Ente pubblico territoriale

Note: fonte: 1974, Delibera Comune di Suzzara 131/74

Indicazione specifica: Comune di Suzzara

Indirizzo: P.zza Castello, 1 - 46029 Suzzara (MN)

ACQUISIZIONE

Tipo acquisizione: donazione

Nome: Associazione Nazionale Amici del Premio Suzzara

Data acquisizione: 1974

Note: fonte: 1974, Verbale di Deliberazione del Consiglio Comunale N. 131/1974 Prot.n.4768

FONTI E DOCUMENTI DI RIFERIMENTO

DOCUMENTAZIONE FOTOGRAFICA

Codice univoco della risorsa: SC_OA_MN120-00218_IMG-0000279292

Genere: documentazione allegata

Tipo: immagine digitale PCD

Codice identificativo: IMG0021

Nome del file originale: IMG0021.pcd

MOSTRE

Titolo: LAVORO E LAVORATORI NELL'ARTE: RETROSPETTIVA DEI VENTI ANNI DEL "PREMIO SUZZARA" 1948/1968

Luogo, sede espositiva, data: SCANDICCI, , 1968

COMPILAZIONE

COMPILAZIONE

Anno di redazione: 2001

Ente compilatore: Provincia di Mantova

Nome: Montanari, Elena

Funzionario responsabile: Negri, A.