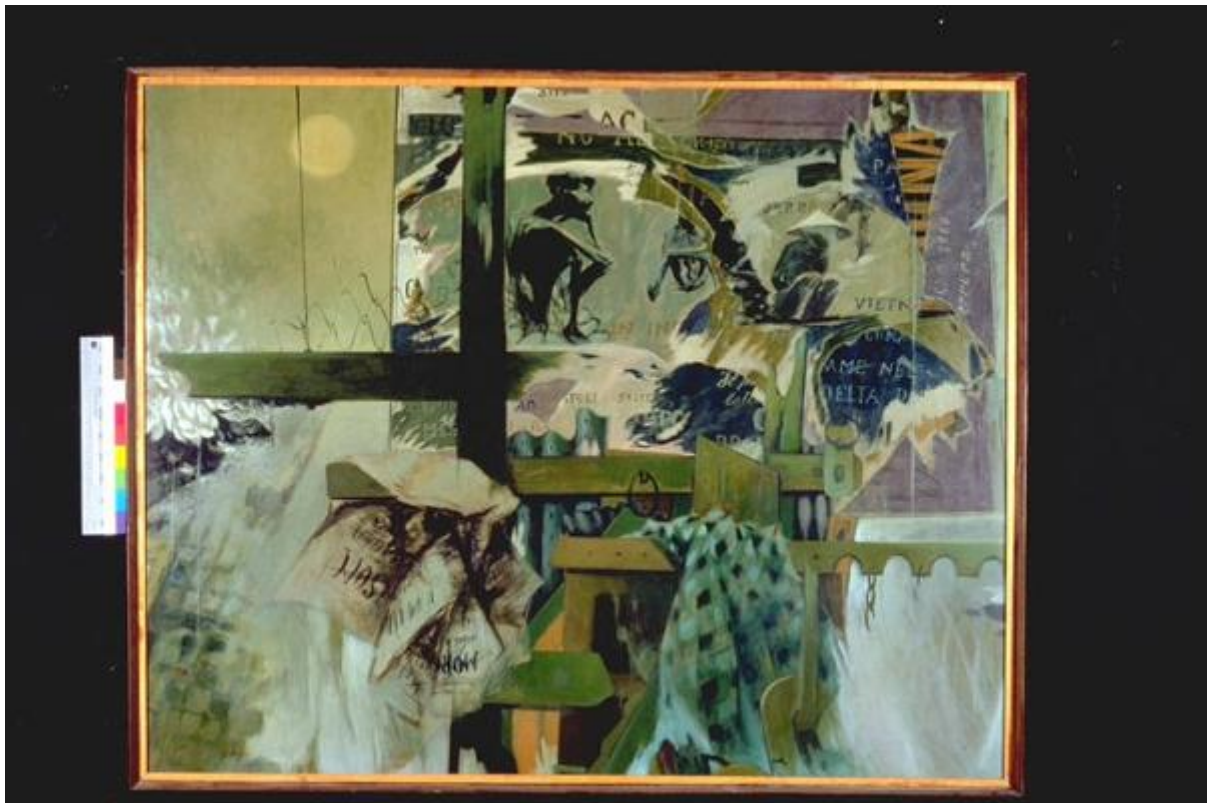


# Paesaggio del Delta

Cavallari, Alberto



Link risorsa: <https://www.lombardiabeniculturali.it/opere-arte/schede/MN120-00219/>

Scheda SIRBeC: <https://www.lombardiabeniculturali.it/opere-arte/schede-complete/MN120-00219/>

## CODICI

Unità operativa: MN120

Numero scheda: 219

Codice scheda: MN120-00219

Tipo scheda: OA

Livello ricerca: C

### CODICE UNIVOCO

Codice regione: 03

Ente schedatore: R03/ Provincia di Mantova

Ente competente: S23

## RELAZIONI

### RELAZIONI CON ALTRI BENI

Tipo relazione: scheda storica

Tipo scheda: OA

## OGGETTO

Categoria dell'oggetto: pittura

### OGGETTO

Definizione: dipinto

Identificazione: opera isolata

Disponibilità del bene: reale

### SOGGETTO

Categoria generale: composizioni di invenzione

Identificazione: Composizione di elementi vari: figure umane, giornali, cartine geografiche, strutture in legno

Titolo: Paesaggio del Delta

## LOCALIZZAZIONE GEOGRAFICO-AMMINISTRATIVA

### INDICAZIONE DEL CONTENITORE FISICO

Codice del contenitore fisico: 9318

Categoria del contenitore fisico: architettura

#### **LOCALIZZAZIONE GEOGRAFICO-AMMINISTRATIVA ATTUALE**

Stato: Italia

Regione: Lombardia

Provincia: MN

Nome provincia: Mantova

Codice ISTAT comune: 020065

Comune: Suzzara

#### **COLLOCAZIONE SPECIFICA**

Tipologia: museo

Qualificazione: pubblico

Denominazione: Galleria Civica di Arte Contemporanea

Indirizzo: Via Guido da Suzzara, 48/B

Denominazione struttura conservativa - livello 1: Galleria Civica di Arte Contemporanea

Tipologia struttura conservativa: museo

Collocazione originaria: SC

#### **ALTRE LOCALIZZAZIONI GEOGRAFICO-AMMINISTRATIVE**

Tipo di localizzazione: luogo di collocazione successiva

#### **COLLOCAZIONE SPECIFICA [1 / 2]**

Tipologia: scuola

Qualificazione: materna

Denominazione: Scuola materna Ferrante Aporti

Denominazione struttura conservativa - livello 1: PREMIO SUZZARA 1966

#### **DATA [1 / 2]**

Data ingresso: 1966

Data uscita: 1966

Tipo di localizzazione: luogo di collocazione successiva

#### **COLLOCAZIONE SPECIFICA [2 / 2]**

Tipologia: scuola

Qualificazione: superiore

Denominazione: Scuola superiore Arti e Mestieri

**DATA [2 / 2]**

Data ingresso: 1966

Data uscita: 1973

**DATI PATRIMONIALI E COLLEZIONI**

**INVENTARIO**

Data: 2000

Numero: 83

Transcodifica del numero di inventario: 000083

**CRONOLOGIA**

**CRONOLOGIA GENERICA**

Secolo: sec. XX

Frazione di secolo: terzo quarto

**CRONOLOGIA SPECIFICA**

Da: 1966

Validità: post

A: 1966

Validità: ante

Motivazione cronologia: documentazione

Motivazione cronologia: iscrizione

**DEFINIZIONE CULTURALE**

**AUTORE**

Ruolo: esecutore

Nome di persona o ente: Cavallari, Alberto

Tipo intestazione: P

Dati anagrafici/Periodo di attività: 1924

Motivazione dell'attribuzione: firma

## DATI TECNICI

### MATERIA E TECNICA

Materia: olio su tela

### MISURE

Altezza: 129

Larghezza: 159.5

Indicazioni sul soggetto: FIGURE: FIGURE UMANE DEL TERZOMONDO. OGGETTI: GIORNALI.

## DATI ANALITICI

### ISCRIZIONI [1 / 8]

Classe di appartenenza: documentaria

Tecnica di scrittura: a pennello

Tipo di caratteri: corsivo

Posizione: In basso a destra

Trascrizione: Cavallari

### ISCRIZIONI [2 / 8]

Classe di appartenenza: documentaria

Tecnica di scrittura: a pennello

Tipo di caratteri: lettere capitali

Posizione: dipinto

Trascrizione

FAME bertà IN IN UERRA VIETN INA NO AL ERRA GNO 1966 errara COMA AME NEL DELTA D GOR MES  
AO ERRA ATORI SENZ SON MOR

### ISCRIZIONI [3 / 8]

Classe di appartenenza: etichetta

Tecnica di scrittura: a macchina - a penna -

Tipo di caratteri: stampato - lettere capita

Posizione: retro della tela - in alto a sinistra

Trascrizione: CAVALLARI ALBERTO Via Telesio 14 MODENA TITOLO: "PAESAGGIO DEL DELTA"

### ISCRIZIONI [4 / 8]

Classe di appartenenza: documentaria

Tecnica di scrittura: a carboncino

Tipo di caratteri: lettere capitali

Posizione: retro della tela

Trascrizione: TITOLO: " PAESAGGIO DEL DELTA" INVITATO 1966 cm. 160 x 130

**ISCRIZIONI [5 / 8]**

Classe di appartenenza: etichetta

Tecnica di scrittura: tipografico - a pennarell

Tipo di caratteri: stampato

Posizione: retro del telaio - stecca superiore

Trascrizione: "Comune di Suzzara Galleria d' Arte Contemporanea 83 "

**ISCRIZIONI [6 / 8]**

Classe di appartenenza: etichetta

Tecnica di scrittura: tipografico - a penna

Tipo di caratteri: stampato - lettere capita

Posizione: retro del telaio - stecca superiore

Trascrizione

GALLERIA CIVICA D'ARTE MODERNA - SUZZARA SCHEDATURA 1973 Cognome e nome dell'artista CAVALLARI ALBERTO Anno di premiazione 1966 Titolo dell'opera PAESAGGIO DEL DELTA

**ISCRIZIONI [7 / 8]**

Classe di appartenenza: documentaria

Tecnica di scrittura: a pennarello

Tipo di caratteri: lettere capitali

Posizione: retro del telaio - stecca superiore

Trascrizione: C

**ISCRIZIONI [8 / 8]**

Classe di appartenenza: etichetta frammenatria

Tecnica di scrittura: a pennarello

Posizione: retro del telaio - stecca destra

Trascrizione: ...7

**STEMMI, EMBLEMI, MARCHI**

Classe di appartenenza: marchio

Qualificazione: civile

Quantità: 1

Posizione: retro del telaio - stecca destra su etichetta

Descrizione: ..TATO

#### Notizie storico-critiche

Al XIX° Premio Suzzara (1966) vinse L.100.000, una cucina, un bidone di tinal da 35 kg e un bidone di smalto da 5 kg. Opera di denuncia sociale: i frammenti di realtà utilizzati dall'artista stanno tutti a sottolineare le durissime condizioni delle popolazioni del Terzo Mondo e dei reclusi; la crudeltà delle guerre; le libertà mancate e non garantite: it tutto, illuminato da un pallido disco solare, il solo accenno, paradossale, al Delta padano del titolo dell'opera. dal 1943 al 1945. Al ritorno in patria ha lavorato per alcuni anni con Carlo Rambaldi. Trascorre in questo periodo diverso tempo sulle sponde del Po, producendo oltre trecento disegni. Nel 1960 si trasferisce a Modena dove si dedicherà interamente alla pittura. Nel 1972 per conto della casa editrice "La Tribuna" di Piacenza, illustra la copertina di alcuni romanzi della collana "Galassia". Nel 1974 i comuni di Modena e di Ferrara lo invitano ad allestire una antologica di grafica "Dai lager tedeschi al delta del Po". E' sempre presente nelle maggiori manifestazioni collettive d'arte (più di duecento) Ha allestito molte mostre personali. Numerosi i premi conseguiti in vari concorsi nazionali.

## CONSERVAZIONE

### STATO DI CONSERVAZIONE

Data: 2001/04/27

Stato di conservazione: buono

Fonte: osservazione diretta

## CONDIZIONE GIURIDICA E VINCOLI

### CONDIZIONE GIURIDICA

Indicazione generica: proprietà Ente pubblico territoriale

Note: fonte: 1974, Delibera Comune di Suzzara 131/74

Indicazione specifica: Comune di Suzzara

Indirizzo: P.zza Castello, 1 - 46029 Suzzara (MN)

### ACQUISIZIONE

Tipo acquisizione: donazione

Nome: Associazione Nazionale Amici del Premio Suzzara

Data acquisizione: 1974

Note: fonte: 1974, Verbale di Deliberazione del Consiglio Comunale N. 131/1974 Prot.n.4768

## FONTI E DOCUMENTI DI RIFERIMENTO

### DOCUMENTAZIONE FOTOGRAFICA

Codice univoco della risorsa: SC\_OA\_MN120-00219\_IMG-0000279293

Genere: documentazione allegata

Tipo: immagine digitale PCD

Codice identificativo: IMG0020

Nome del file originale: IMG0020.pcd

### **BIBLIOGRAFIA**

Genere: bibliografia di confronto

Autore: Teodoro C.F. (a cura di)

Titolo contribuito: Alberto Cavallari

Anno di edizione: 1990

### **COMPILAZIONE**

#### **COMPILAZIONE**

Anno di redazione: 2001

Ente compilatore: Provincia di Mantova

Nome: Montanari, Elena

Funzionario responsabile: Negri, A.