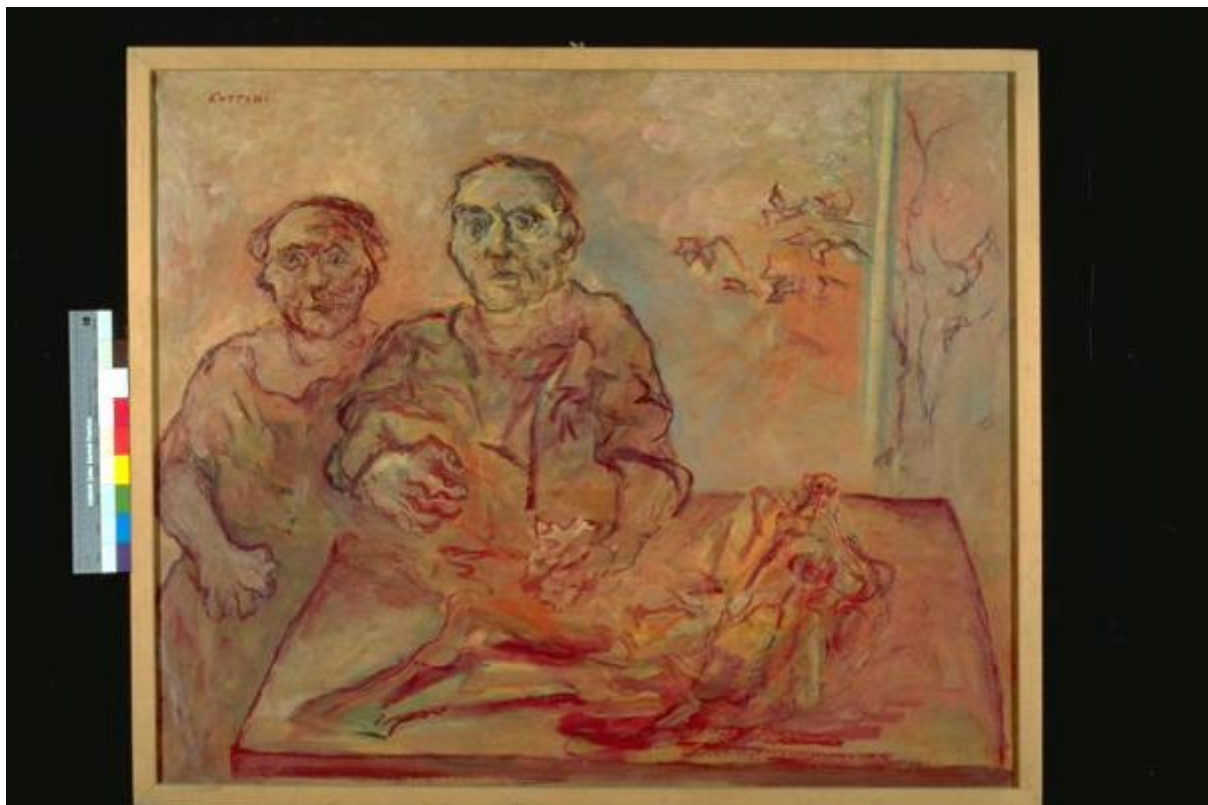


# Contadini che macellano il maiale

Cottini, Luciano



Link risorsa: <https://www.lombardiabeniculturali.it/opere-arte/schede/MN120-00241/>

Scheda SIRBeC: <https://www.lombardiabeniculturali.it/opere-arte/schede-complete/MN120-00241/>

## CODICI

Unità operativa: MN120

Numero scheda: 241

Codice scheda: MN120-00241

Tipo scheda: OA

Livello ricerca: C

### CODICE UNIVOCO

Codice regione: 03

Ente schedatore: R03/ Provincia di Mantova

Ente competente: S23

## RELAZIONI

### RELAZIONI CON ALTRI BENI

Tipo relazione: scheda storica

Tipo scheda: OA

## OGGETTO

Categoria dell'oggetto: pittura

### OGGETTO

Definizione: dipinto

Identificazione: opera isolata

Disponibilità del bene: reale

### SOGGETTO

Categoria generale: genere

Identificazione: Due figure maschili dietro ad un tavolo su cui è collocato un pezzo di carne

Titolo: Contadini che macellano il maiale

## LOCALIZZAZIONE GEOGRAFICO-AMMINISTRATIVA

### INDICAZIONE DEL CONTENITORE FISICO

Codice del contenitore fisico: 9318

Categoria del contenitore fisico: architettura

#### **LOCALIZZAZIONE GEOGRAFICO-AMMINISTRATIVA ATTUALE**

Stato: Italia

Regione: Lombardia

Provincia: MN

Nome provincia: Mantova

Codice ISTAT comune: 020065

Comune: Suzzara

#### **COLLOCAZIONE SPECIFICA**

Tipologia: museo

Qualificazione: pubblico

Denominazione: Galleria Civica di Arte Contemporanea

Indirizzo: Via Guido da Suzzara, 48/B

Denominazione struttura conservativa - livello 1: Galleria Civica di Arte Contemporanea

Tipologia struttura conservativa: museo

Collocazione originaria: SC

#### **ALTRE LOCALIZZAZIONI GEOGRAFICO-AMMINISTRATIVE**

Tipo di localizzazione: luogo di collocazione successiva

#### **COLLOCAZIONE SPECIFICA**

Tipologia: scuola

Qualificazione: materna

Denominazione: Scuola materna Ferrante Aporti

Denominazione struttura conservativa - livello 1: PREMIO SUZZARA 1969

#### **DATA**

Data ingresso: 1969

Data uscita: 1969

#### **DATI PATRIMONIALI E COLLEZIONI**

#### **INVENTARIO**

Data: 2000

Numero: 123

Transcodifica del numero di inventario: 000123

## CRONOLOGIA

### CRONOLOGIA GENERICA

Secolo: sec. XX

Frazione di secolo: terzo quarto

### CRONOLOGIA SPECIFICA

Da: 1969

Validità: post

A: 1969

Validità: ante

Motivazione cronologia: documentazione

Motivazione cronologia: iscrizione

## DEFINIZIONE CULTURALE

### AUTORE

Ruolo: esecutore

Nome di persona o ente: Cottini, Luciano

Tipo intestazione: P

Dati anagrafici/Periodo di attività: 1932

Motivazione dell'attribuzione: firma

## DATI TECNICI

### MATERIA E TECNICA

Materia: olio su tela

### MISURE

Altezza: 100

Larghezza: 120.5

Codifica Iconclass: 31 A 23 1

Indicazioni sul soggetto: FIGURE: CONTADINI. MOBILIA: TAVOLO. ANIMALI: MAIALE MACELLATO.

## DATI ANALITICI

### ISCRIZIONI [1 / 6]

Classe di appartenenza: documentaria

Tecnica di scrittura: a pennello

Tipo di caratteri: lettere capitali

Posizione: in alto a sinistra

Trascrizione: COTTINI

### ISCRIZIONI [2 / 6]

Classe di appartenenza: etichetta

Tecnica di scrittura: tipografico - a penna

Tipo di caratteri: stampato - lettere capita

Posizione: retro della tela - a sinistra

Trascrizione

GALLERIA CIVICA D'ARTE MODERNA - SUZZARA SCHEDATURA 1973 Cognome e nome dell'artista COTTINI LUCIANO Anno di premiazione 1969 Titolo dell'opera CONTADINI CHE MACELLANO IL MAIALE

### ISCRIZIONI [3 / 6]

Classe di appartenenza: documentaria

Tecnica di scrittura: a pennarello

Tipo di caratteri: lettere capitali

Posizione: retro del telaio - stecca superiore

Trascrizione: C

### ISCRIZIONI [4 / 6]

Classe di appartenenza: etichetta

Tecnica di scrittura: tipografico - a pennarell

Tipo di caratteri: stampato

Posizione: retro del telaio - stecca superiore

Trascrizione: "Comune di Suzzara Galleria d' Arte Contemporanea 123"

### ISCRIZIONI [5 / 6]

Classe di appartenenza: etichetta

Tecnica di scrittura: a pennarello

Posizione: retro del telaio - stecca superiore

Trascrizione: 112

## ISCRIZIONI [6 / 6]

Classe di appartenenza: etichetta

Tecnica di scrittura: a pennarello

Tipo di caratteri: lettere capitali

Posizione: retro del telaio - stecca inferiore

Trascrizione: COTTINI

## STEMMI, EMBLEMI, MARCHI

Classe di appartenenza: marchio

Qualificazione: civile

Quantità: 1

Posizione: retro del telaio - stecca superiore su etichetta

Descrizione: PREMIO SUZZARA ARTISTA INVITATO

Notizie storico-critiche

Al XXII° Premio Suzzara (1969) vinse il premio acquisto.

Opera che si carica di un senso drammatico, sia a causa della tonalità generale del dipinto, un rosso che degrada in infinite variazioni sanguigne, sia per l'espressionismo evidente soprattutto nei volti dei contadini, dai forti contorni, ma anche nelle loro figure, rese con segno contorto e tremulo, che non abbandona mai il colore rossastro.

L'artista è nato a Brescia nel 1932. Ha compiuto studi artistici a Bergamo e a Milano. Dopo gli studi si è trasferito a Milano, dove ha insegnato Figura Disegnata al Liceo Artistico di Brera per 25 anni. Dagli inizi degli anni Sessanta ha esposto in numerosissime personali e collettive. Nella sua pittura, sono evocate immagini sepolte dal tempo, situazioni che hanno il sapore delle cose perdute, ma anche momenti violenti e tragici, in una serie di suggerimenti linguistici dai pittori di corrente al neoespressionismo di Bacon.

## CONSERVAZIONE

### STATO DI CONSERVAZIONE

Data: 2000/02/09

Stato di conservazione: discreto

Indicazioni specifiche: Necessità di sostituire il telaio.

Fonte: osservazione diretta

## RESTAURI E ANALISI

### PROGETTI DI INTERVENTI

Data: 2000

Descrizione

Era stato inserito tra le opere da fare restaurare a R. Negri nel febbraio 2001, come risulta da Verbale di Deliberazione N. 34; poi è stato tralasciato, privilegiando il restauro di altre opere.

## CONDIZIONE GIURIDICA E VINCOLI

### CONDIZIONE GIURIDICA

Indicazione generica: proprietà Ente pubblico territoriale

Note: fonte: 1974, Delibera Comune di Suzzara 131/74

Indicazione specifica: Comune di Suzzara

Indirizzo: P.zza Castello, 1 - 46029 Suzzara (MN)

### ACQUISIZIONE

Tipo acquisizione: donazione

Nome: Associazione Nazionale Amici del Premio Suzzara

Data acquisizione: 1974

Note: fonte: 1974, Verbale di Deliberazione del Consiglio Comunale N. 131/1974 Prot.n.4768

## FONTI E DOCUMENTI DI RIFERIMENTO

### DOCUMENTAZIONE FOTOGRAFICA

Codice univoco della risorsa: SC\_OA\_MN120-00241\_IMG-0000279316

Genere: documentazione allegata

Tipo: immagine digitale PCD

Codice identificativo: IMG0068

Nome del file originale: IMG0068.pcd

### BIBLIOGRAFIA [1 / 2]

Genere: bibliografia di confronto

Titolo contribuito: Cottini. (Catalogo mostra, Museo d'Arte Moderna dell'Alto Mantovano, Gazoldo degli Ippoliti)

Anno di edizione: 1985

### BIBLIOGRAFIA [2 / 2]

Genere: bibliografia di confronto

Autore: Loi F./ Fezzi E.

Titolo contribuito: La campagna come avventura, disegni (1960-1990)

Luogo di edizione: Milano

Anno di edizione: 1992

### MOSTRE

Titolo: Il Premio Suzzara. Selezione di opere (1948-1994)

Luogo, sede espositiva, data: MANTOVA, , 1994

## COMPILAZIONE

### COMPILAZIONE

Anno di redazione: 2001

Ente compilatore: Provincia di Mantova

Nome: Montanari, Elena

Funzionario responsabile: Negri, A.