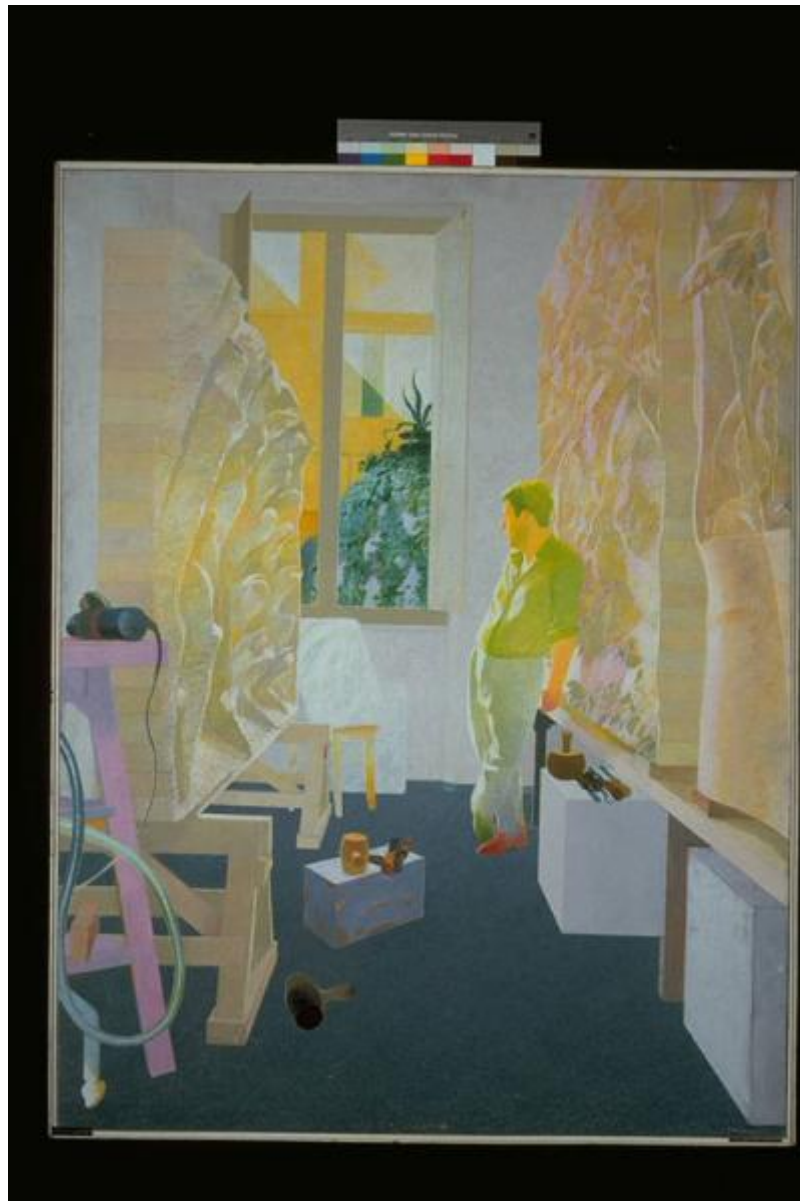


Proposta per un ritratto a Vincenzo

Mattia, Gianluigi



Link risorsa: <https://www.lombardiabenculturali.it/opere-arte/schede/MN120-00252/>

Scheda SIRBeC: <https://www.lombardiabenculturali.it/opere-arte/schede-complete/MN120-00252/>

CODICI

Unità operativa: MN120

Numero scheda: 252

Codice scheda: MN120-00252

Tipo scheda: OA

Livello ricerca: C

CODICE UNIVOCO

Codice regione: 03

Ente schedatore: R03/ Provincia di Mantova

Ente competente: S23

RELAZIONI

RELAZIONI CON ALTRI BENI

Tipo relazione: scheda storica

Tipo scheda: OA

OGGETTO

Categoria dell'oggetto: pittura

OGGETTO

Definizione: dipinto

Identificazione: opera isolata

Disponibilità del bene: reale

SOGGETTO

Categoria generale: ritratto

Identificazione: Figura maschile in uno studio di artista

Titolo: Proposta per un ritratto a Vincenzo

LOCALIZZAZIONE GEOGRAFICO-AMMINISTRATIVA

INDICAZIONE DEL CONTENITORE FISICO

Codice del contenitore fisico: 9318

Categoria del contenitore fisico: architettura

LOCALIZZAZIONE GEOGRAFICO-AMMINISTRATIVA ATTUALE

Stato: Italia

Regione: Lombardia

Provincia: MN

Nome provincia: Mantova

Codice ISTAT comune: 020065

Comune: Suzzara

COLLOCAZIONE SPECIFICA

Tipologia: museo

Qualificazione: pubblico

Denominazione: Galleria Civica di Arte Contemporanea

Indirizzo: Via Guido da Suzzara, 48/B

Denominazione struttura conservativa - livello 1: Galleria Civica di Arte Contemporanea

Tipologia struttura conservativa: museo

Collocazione originaria: SC

ALTRE LOCALIZZAZIONI GEOGRAFICO-AMMINISTRATIVE

Tipo di localizzazione: luogo di collocazione successiva

COLLOCAZIONE SPECIFICA

Tipologia: scuola

Qualificazione: materna

Denominazione: Scuola materna Ferrante Aporti

Denominazione struttura conservativa - livello 1: PREMIO SUZZARA 1970

DATA

Data ingresso: 1970

Data uscita: 1970

DATI PATRIMONIALI E COLLEZIONI

INVENTARIO

Data: 2000

Numero: 267

Transcodifica del numero di inventario: 000267

CRONOLOGIA

CRONOLOGIA GENERICA

Secolo: sec. XX

Frazione di secolo: terzo quarto

CRONOLOGIA SPECIFICA

Da: 1969

Validità: post

A: 1970

Validità: ante

Motivazione cronologia: data

DEFINIZIONE CULTURALE

AUTORE

Ruolo: esecutore

Nome di persona o ente: Mattia, Gianluigi

Tipo intestazione: P

Dati anagrafici/Periodo di attività: 1940

Motivazione dell'attribuzione: firma

DATI TECNICI

MATERIA E TECNICA

Materia: acrilici su tela

MISURE

Altezza: 170

Larghezza: 133

Codifica Iconclass: 31 A 71 (+3) : 61 B

Indicazioni sul soggetto

RITRATTI: FIGURA MASCHILE. INTERNO: STUDIO. OGGETTI: ATTREZZI. OGGETTI: FRESATRICE. ELEMENTI ARCHITETTONICI: FINESTRA. PIANTE.

DATI ANALITICI

ISCRIZIONI [1 / 9]

Classe di appartenenza: documentaria

Tecnica di scrittura: a pennello

Tipo di caratteri: corsivo

Posizione: in alto a destra

Trascrizione: G Mattia 69/70

ISCRIZIONI [2 / 9]

Classe di appartenenza: placchetta

Tecnica di scrittura: a incisione

Tipo di caratteri: lettere capitali

Posizione: cornice - stecca inferiore

Trascrizione: PREMIO SUZZARA

ISCRIZIONI [3 / 9]

Classe di appartenenza: etichetta

Tecnica di scrittura: a impressione

Tipo di caratteri: lettere capitali

Posizione: cornice - stecca inferiore

Trascrizione: GIANLUIGI MATTIA

ISCRIZIONI [4 / 9]

Classe di appartenenza: etichetta

Tecnica di scrittura: tipografico - a penna

Tipo di caratteri: stamp.-cors.-lett.capital

Posizione: retro della tela - in alto a destra

Trascrizione

XXIII PREMIO SUZZARA 1970 Cognome e Nome dell'Artista MATTIA GIANLUIGI Indirizzo via della lungara 18 - ROMA Tel. 8387260 Titolo dell'opera Proposta per un ritratto a VINCENZO Tecnica olio (da incollare dietro il quadro)

ISCRIZIONI [5 / 9]

Classe di appartenenza: etichetta

Tecnica di scrittura: tipografico - a penna

Tipo di caratteri: stampato - lettere capita

Posizione: retro della tela - in alto a destra

Trascrizione

GALLERIA CIVICA D'ARTE MODERNA - SUZZARA SCHEDATURA 1973 Cognome e nome dell'artista MATTIA GIAN LUIGI Anno di premiazione 1970 Titolo dell'opera PROPOSTA PER UN RITRATTO A VINCENZO

ISCRIZIONI [6 / 9]

Classe di appartenenza: etichetta

Tecnica di scrittura: tipografico - a pennarell

Tipo di caratteri: stampato

Posizione: retro del telaio - stecca mediana orizzontale

Trascrizione: "Comune di Suzzara Galleria d' Arte Contemporanea 267 "

ISCRIZIONI [7 / 9]

Classe di appartenenza: documentaria

Tecnica di scrittura: a penna

Posizione: retro del telaio - stecca superiore

Trascrizione: 130 X 170

ISCRIZIONI [8 / 9]

Classe di appartenenza: etichetta

Tecnica di scrittura: a pennarello

Posizione: retro del telaio - stecca destra

Trascrizione: 11 11

ISCRIZIONI [9 / 9]

Classe di appartenenza: documentaria

Tecnica di scrittura: a pennarello

Tipo di caratteri: lettere capitali

Posizione: retro del telaio - stecca destra

Trascrizione: M 27

STEMMI, EMBLEMI, MARCHI [1 / 2]

Classe di appartenenza: marchio

Qualificazione: civile

Quantità: 1

Posizione: retro del telaio - stecca sinistra su etichetta

Descrizione: PREMIO SUZZARA

STEMMI, EMBLEMI, MARCHI [2 / 2]

Classe di appartenenza: bollo

Qualificazione: civile

Identificazione: doganale

Quantità: 2

Posizione: retro del telaio - stecca sinistra

Descrizione: DOGANA BRENNERO - AUTOSTRADA T.E.

Notizie storico-critiche

Al XXIII° Premio Suzzara (1970) vinse il maiale.

Alternando tinte chiare e fluorescenti, l'artista presenta il suo soggetto secondo una tendenza che associa all'iperrealismo della rappresentazione il gusto pop per le cromie alterate e per le surreali ambientazioni: si veda infatti il panorama fori dalla finestra, una miscela tra geometrie costruttiviste e richiami organici-vegetali.

Gianluigi Mattia è nato a Venaria Reale (To) nel 1940. Nel 1961 tiene la Sua prima personale a Torino. Dal 1964 si trasferisce a Roma ove lavora con lo scenografo Ezio Frigerio e successivamente con la Galleria Nuova Pesa. Dal 1965 al 1970 lavora con la galleria Forni di Bologna. Tiene numerose personali e successivamente insegna presso l'Accademia di Belle Arti di Bologna. Attualmente è titolare della 1^ cattedra di decorazione presso l'Accademia di Belle Arti di Roma

CONSERVAZIONE

STATO DI CONSERVAZIONE

Data: 2001/05/09

Stato di conservazione: discreto

Indicazioni specifiche

Il telaio dovrebbe essere sostituito, poichè la tela presenta delle increspature agli angoli. In diversi punti si sono verificati dei danneggiamenti che hanno prodotto il distacco di pellicola pittorica.

Fonte: osservazione diretta

CONDIZIONE GIURIDICA E VINCOLI

CONDIZIONE GIURIDICA

Indicazione generica: proprietà Ente pubblico territoriale

Note: fonte: 1974, Delibera Comune di Suzzara 131/74

Indicazione specifica: Comune di Suzzara

Indirizzo: P.zza Castello, 1 - 46029 Suzzara (MN)

ACQUISIZIONE

Tipo acquisizione: donazione

Nome: Associazione Nazionale Amici del Premio Suzzara

Data acquisizione: 1974

Note: fonte: 1974, Verbale di Deliberazione del Consiglio Comunale N. 131/1974 Prot.n.4768

FONTI E DOCUMENTI DI RIFERIMENTO

DOCUMENTAZIONE FOTOGRAFICA

Codice univoco della risorsa: SC_OA_MN120-00252_IMG-0000279327

Genere: documentazione allegata

Tipo: immagine digitale PCD

Codice identificativo: IMG0079

Nome del file originale: IMG0079.pcd

MOSTRE

Titolo: SELEZIONE DI OPERE DELLA COLLEZIONE DEL PREMIO SUZZARA

Luogo, sede espositiva, data: PRAGA, , 1985

COMPILAZIONE

COMPILAZIONE

Anno di redazione: 2001

Ente compilatore: Provincia di Mantova

Nome: Montanari, Elena

Funzionario responsabile: Negri, A.