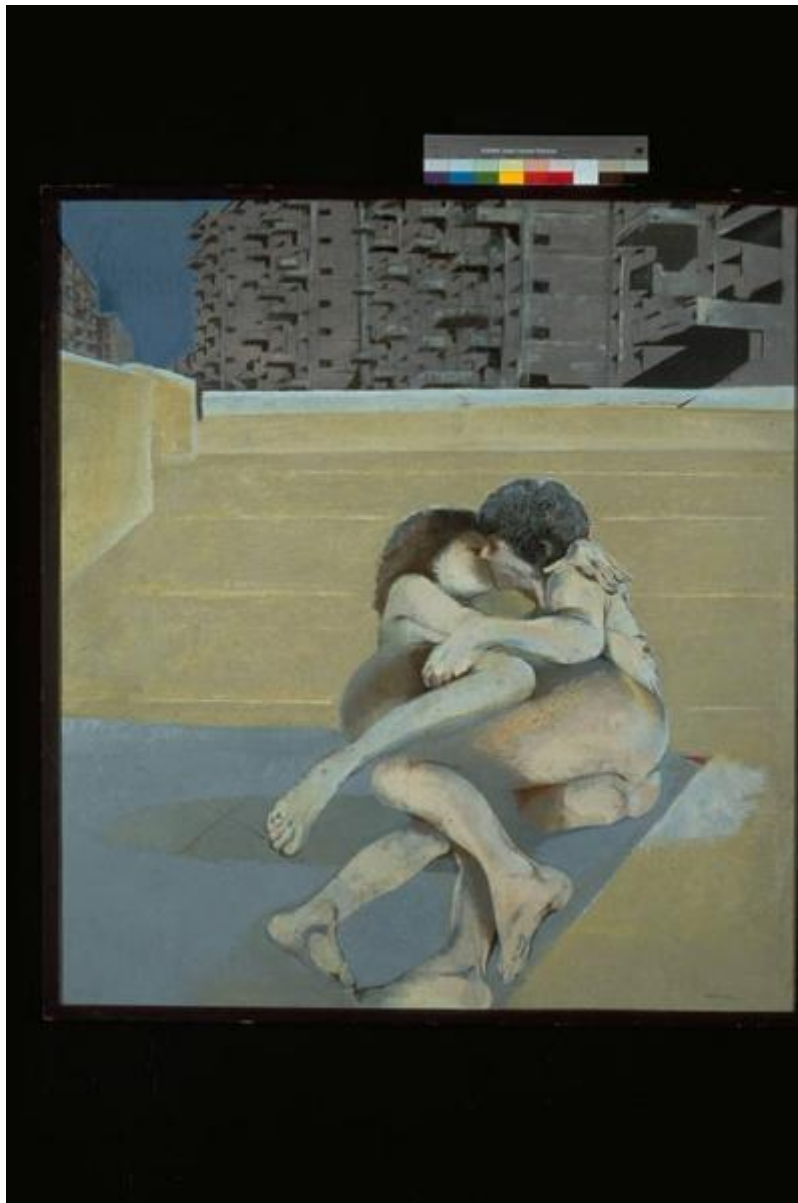


# In terrazza

Martinelli, Giuseppe



Link risorsa: <https://www.lombardiabeniculturali.it/opere-arte/schede/MN120-00257/>

Scheda SIRBeC: <https://www.lombardiabeniculturali.it/opere-arte/schede-complete/MN120-00257/>

## CODICI

Unità operativa: MN120

Numero scheda: 257

Codice scheda: MN120-00257

Tipo scheda: OA

Livello ricerca: C

### CODICE UNIVOCO

Codice regione: 03

Ente schedatore: R03/ Provincia di Mantova

Ente competente: S23

## RELAZIONI

### RELAZIONI CON ALTRI BENI

Tipo relazione: scheda storica

Tipo scheda: OA

## OGGETTO

Categoria dell'oggetto: pittura

### OGGETTO

Definizione: dipinto

Identificazione: opera isolata

Disponibilità del bene: reale

### SOGGETTO

Categoria generale: genere

Identificazione: Coppia di amanti; sullo sfondo, condomini

Titolo: In terrazza

## LOCALIZZAZIONE GEOGRAFICO-AMMINISTRATIVA

### INDICAZIONE DEL CONTENITORE FISICO

Codice del contenitore fisico: 9318

Categoria del contenitore fisico: architettura

#### **LOCALIZZAZIONE GEOGRAFICO-AMMINISTRATIVA ATTUALE**

Stato: Italia

Regione: Lombardia

Provincia: MN

Nome provincia: Mantova

Codice ISTAT comune: 020065

Comune: Suzzara

#### **COLLOCAZIONE SPECIFICA**

Tipologia: museo

Qualificazione: pubblico

Denominazione: Galleria Civica di Arte Contemporanea

Indirizzo: Via Guido da Suzzara, 48/B

Denominazione struttura conservativa - livello 1: Galleria Civica di Arte Contemporanea

Tipologia struttura conservativa: museo

Collocazione originaria: SC

### **DATI PATRIMONIALI E COLLEZIONI**

#### **INVENTARIO**

Data: 2000

Numero: 263

Transcodifica del numero di inventario: 000263

### **CRONOLOGIA**

#### **CRONOLOGIA GENERICA**

Secolo: sec. XX

Frazione di secolo: ultimo quarto

#### **CRONOLOGIA SPECIFICA**

Da: 1975

Validità: post

A: 1976

Validità: ante

Motivazione cronologia: data

## DEFINIZIONE CULTURALE

### AUTORE

Ruolo: esecutore

Nome di persona o ente: Martinelli, Giuseppe

Tipo intestazione: P

Dati anagrafici/Periodo di attività: 1930

Motivazione dell'attribuzione: firma

## DATI TECNICI

### MATERIA E TECNICA

Materia: olio su tela

### MISURE

Altezza: 130

Larghezza: 120

Codifica Iconclass: 25 I : 33 C 52 : 46 B 44

Indicazioni sul soggetto: FIGURE: AMANTI. VEDUTA: URBANA. COSTRUZIONI: TERRAZZA.

## DATI ANALITICI

### ISCRIZIONI [1 / 9]

Classe di appartenenza: documentaria

Tecnica di scrittura: a matita

Tipo di caratteri: lettere capitali

Posizione: In basso a destra

Trascrizione: MARTINELLI 1975/76

### ISCRIZIONI [2 / 9]

Classe di appartenenza: documentaria

Tecnica di scrittura: a pennello

Tipo di caratteri: lettere capitali - corsiv

Posizione: retro della tela - in alto a sinistra

Trascrizione: Giuseppe Martinelli IN TERRAZZA olio cm. 120 x 130 GIUGNO/75 GENN./76

**ISCRIZIONI [3 / 9]**

Classe di appartenenza: documentaria

Tecnica di scrittura: a gesso

Tipo di caratteri: lettere capitali

Posizione: retro della tela - in alto a destra

Trascrizione: F.C.

**ISCRIZIONI [4 / 9]**

Classe di appartenenza: etichetta

Tecnica di scrittura: tipografico - a penna

Tipo di caratteri: stampato - lettere capita

Posizione: retro del telaio - stecca superiore

Trascrizione

XXVIII PREMIO SUZZARA 1976 AUTORE MARTINELLI GIUSEPPE INDIRIZZO MILANO VIA PROCACCINI 47  
TITOLO IN TERRAZZA (1975/76) TECNICA OLIO DIM 120 X 130 PREZZO 1.600.000

**ISCRIZIONI [5 / 9]**

Classe di appartenenza: etichetta

Tecnica di scrittura: tipografico - a penna

Tipo di caratteri: stampato - lettere capita

Posizione: retro del telaio - stecca superiore

Trascrizione

COMUNE DI CAMAIORE XIII VILLA LE PIANORE MOSTRA MARTINELLI OPERE 1955-80 Titolo dell'opera IN  
TERRAZZA Dimensioni 120 X 130 Anno 1975/76 Raccolta COMUNE DI SUZZARA

**ISCRIZIONI [6 / 9]**

Classe di appartenenza: documentaria

Tecnica di scrittura: a pennarello

Tipo di caratteri: lettere capitali

Posizione: retro del telaio - stecca superiore

Trascrizione: M

**ISCRIZIONI [7 / 9]**

Classe di appartenenza: etichetta

Tecnica di scrittura: a pennarello

Tipo di caratteri: lettere capitali

Posizione: retro del telaio - stecca mediana verticale

Trascrizione: 17 MARTINELLI

#### **ISCRIZIONI [8 / 9]**

Classe di appartenenza: etichetta

Tecnica di scrittura: tipografico - a pennarell

Tipo di caratteri: stampato

Posizione: retro del telaio - stecca mediana verticale

Trascrizione: "Comune di Suzzara Galleria d' Arte Contemporanea 263"

#### **ISCRIZIONI [9 / 9]**

Classe di appartenenza: etichetta

Tecnica di scrittura: tipografico

Tipo di caratteri: lettere capitali

Posizione: retro del telaio - stecca sinistra

Trascrizione: GIUSEPPE MARTINELLI "IN TERRAZZA" 1975/76

Notizie storico-critiche

Al XXVIII° Premio Suzzara (1976) vinse il vitello.

Con l'impiego di toni cromatici chiari l'artista delinea la scena centrale, con la coppia che pare quasi uscire da un mondo a parte, onirico ed evanescente, fortemente chiaroscurati, resi tramite insistite pennellate, però non cariche di materia, di diverse tonalità pastello, a rendere tutte le sfumature del trapasso spaziale. Lo sfondo urbano è invece rappresentato con un uniforme tono grigiastro, con brevi tocchi di bianco, a risaltare i profili delle costruzioni.

L'artista è nato a Viareggio nel 1930, ha frequentato il Liceo Artistico di Carrara ed il Magistero d'Arte a Firenze. Ha iniziato ad esporre nel 1956. Dal 1956 vive e lavora a Milano.

## **CONSERVAZIONE**

### **STATO DI CONSERVAZIONE**

Data: 2001/05/11

Stato di conservazione: buono

Fonte: osservazione diretta

## **CONDIZIONE GIURIDICA E VINCOLI**

### **CONDIZIONE GIURIDICA**

Indicazione generica: proprietà Ente pubblico territoriale

Note: fonte: 1974, Delibera Comune di Suzzara 131/74

Indicazione specifica: Comune di Suzzara

Indirizzo: P.zza Castello, 1 - 46029 Suzzara (MN)

## ACQUISIZIONE

Tipo acquisizione: premiazione

Nome: Premio Suzzara 1976

Data acquisizione: 1976

Luogo acquisizione: Galleria Civica d'Arte Contemporanea

## FONTI E DOCUMENTI DI RIFERIMENTO

### DOCUMENTAZIONE FOTOGRAFICA

Codice univoco della risorsa: SC\_OA\_MN120-00257\_IMG-0000279332

Genere: documentazione allegata

Tipo: immagine digitale PCD

Codice identificativo: IMG0020

Nome del file originale: IMG0020.pcd

### MOSTRE

Titolo: MARTINELLI

Luogo, sede espositiva, data: CAMAIORE

## COMPILAZIONE

### COMPILAZIONE

Anno di redazione: 2001

Ente compilatore: Provincia di Mantova

Nome: Montanari, Elena

Funzionario responsabile: Negri, A.