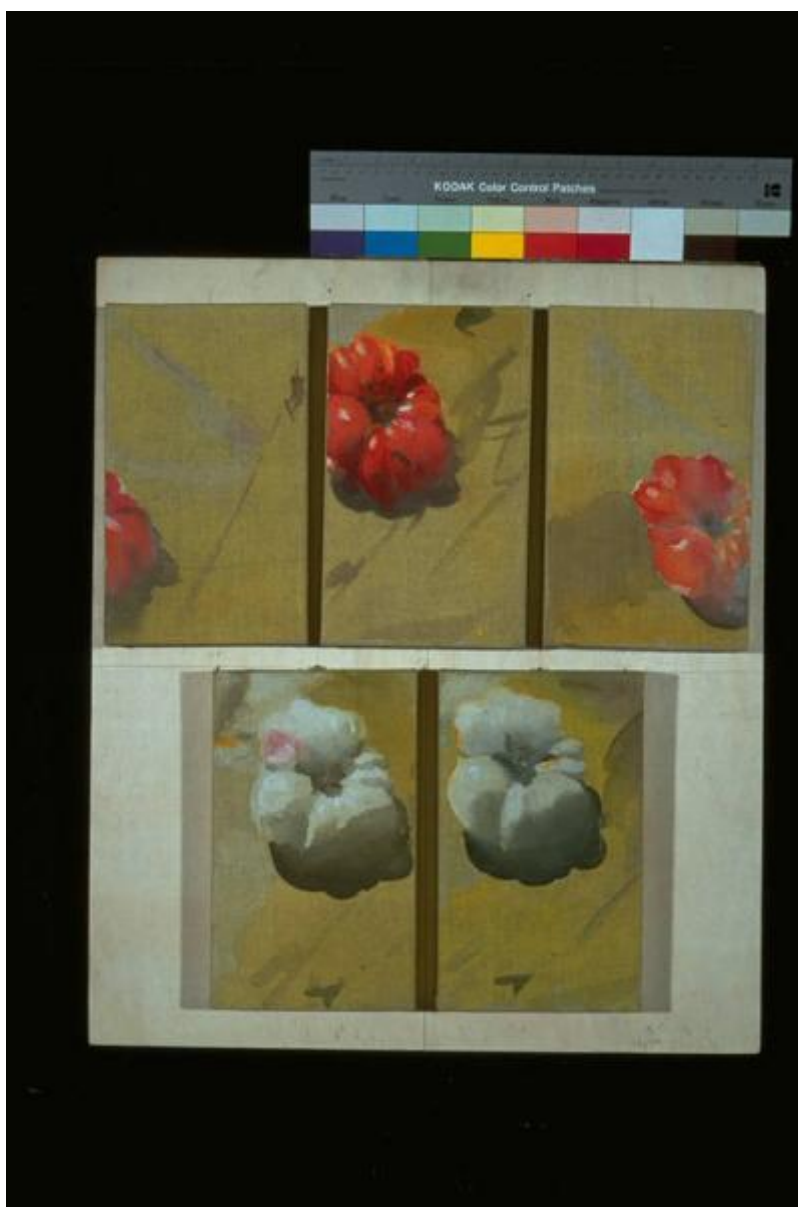


# Piccolo orrido

Zucchini, Giorgio



Link risorsa: <https://www.lombardiabeniculturali.it/opere-arte/schede/MN120-00258/>

Scheda SIRBeC: <https://www.lombardiabeniculturali.it/opere-arte/schede-complete/MN120-00258/>

## CODICI

Unità operativa: MN120

Numero scheda: 258

Codice scheda: MN120-00258

Tipo scheda: OA

Livello ricerca: C

### CODICE UNIVOCO

Codice regione: 03

Ente schedatore: R03/ Provincia di Mantova

Ente competente: S23

## RELAZIONI

### RELAZIONI CON ALTRI BENI

Tipo relazione: scheda storica

Tipo scheda: OA

## OGGETTO

Categoria dell'oggetto: pittura

### OGGETTO

Definizione: dipinto

Tipologia: A CINQUE TELE

Identificazione: insieme

Disponibilità del bene: reale

### SOGGETTO

Categoria generale: composizioni di invenzione

Identificazione: Su ciascuna delle cinque tele è dipinto un fiore, ora intero, ora frammentario

Titolo: Piccolo orrido

## LOCALIZZAZIONE GEOGRAFICO-AMMINISTRATIVA

### INDICAZIONE DEL CONTENITORE FISICO

Codice del contenitore fisico: 9318

Categoria del contenitore fisico: architettura

### **LOCALIZZAZIONE GEOGRAFICO-AMMINISTRATIVA ATTUALE**

Stato: Italia

Regione: Lombardia

Provincia: MN

Nome provincia: Mantova

Codice ISTAT comune: 020065

Comune: Suzzara

### **COLLOCAZIONE SPECIFICA**

Tipologia: museo

Qualificazione: pubblico

Denominazione: Galleria Civica di Arte Contemporanea

Indirizzo: Via Guido da Suzzara, 48/B

Denominazione struttura conservativa - livello 1: Galleria Civica di Arte Contemporanea

Tipologia struttura conservativa: museo

Collocazione originaria: SC

## **DATI PATRIMONIALI E COLLEZIONI**

### **INVENTARIO**

Data: 2000

Numero: 509

Transcodifica del numero di inventario: 000509

## **CRONOLOGIA**

### **CRONOLOGIA GENERICA**

Secolo: sec. XX

Frazione di secolo: ultimo quarto

### **CRONOLOGIA SPECIFICA**

Da: 1987

Validità: post

A: 1987

Validità: ante

Motivazione cronologia: data

## DEFINIZIONE CULTURALE

### AUTORE

Ruolo: esecutore

Nome di persona o ente: Zucchini, Giorgio

Tipo intestazione: P

Dati anagrafici/Periodo di attività: 1939

Motivazione dell'attribuzione: firma

## DATI TECNICI

### MATERIA E TECNICA [1 / 2]

Materia: tempere su tela

### MATERIA E TECNICA [2 / 2]

Materia: tavola

### MISURE

Altezza: 59

Larghezza: 50

Specifiche: Misura della tavola di supporto.  
Misure di ciascuna delle cinque tele appese: 25x15.

Indicazioni sul soggetto: PIANTE: FIORI

## DATI ANALITICI

### ISCRIZIONI [1 / 6]

Classe di appartenenza: etichetta

Tecnica di scrittura: tipografico - a pennarell

Tipo di caratteri: stampato

Posizione: retro della tavola - in alto a sinistra

Trascrizione: "Comune di Suzzara Galleria d' Arte Contemporanea 509"

### ISCRIZIONI [2 / 6]

Classe di appartenenza: documentaria

Tecnica di scrittura: a pennarello

Tipo di caratteri: lettere capitali - corsiv

Posizione: prima tela- retro

Trascrizione: 1 TEMPERA SU TELA PICCOLO ORRIDO 15 X 25 Giorgio Zucchini SINISTRO

**ISCRIZIONI [3 / 6]**

Classe di appartenenza: documentaria

Tecnica di scrittura: a pennarello

Tipo di caratteri: lettere capitali - corsiv

Posizione: seconda tela - retro

Trascrizione: 2 Giorgio Zucchini TEMPERA SU TELA PICCOLO ORRIDO 15 X 25 CENTRALE

**ISCRIZIONI [4 / 6]**

Classe di appartenenza: documentaria

Tecnica di scrittura: a pennarello

Tipo di caratteri: lettere capitali - corsiv

Posizione: terza tela - retro

Trascrizione: 3 Giorgio Zucchini TEMPERA SU TELA PICCOLO ORRIDO 15 X 25 DESTRO

**ISCRIZIONI [5 / 6]**

Classe di appartenenza: documentaria

Tecnica di scrittura: a pennarello - a penna

Tipo di caratteri: lettere capitali - corsiv

Posizione: quarta tela - retro

Trascrizione

GIORGIO Zucchini 87 1 TEMPERA PICCOLO ORRIDO DISTANZA 3,4 cm. PICCOLO ORRIDO 15 X 25 SINISTRA

**ISCRIZIONI [6 / 6]**

Classe di appartenenza: documentaria

Tecnica di scrittura: a pennarello - a penna

Tipo di caratteri: lettere capitali

Posizione: quinta tela - retro

Trascrizione: GIORGIO ZUCCHINI 87 PICCOLO ORRIDO 15 X 25 TEMPERA 2 PICCOLO ORRIDO DESTRA

Notizie storico-critiche

Al XXIX° Premio Suzzara (1989) vinse il premio acquisto.

L'opera è una sorta di natura morta , con le cinque piccole tele che determinano una sequenza di suggestivo orientamento intimista. L'opera è composta come un quadro nel quadro, aggregando diversi micro-quadri sulla superficie di un unico supporto, creando così un movimento in cui il soggetto -fiore si ripete, con un scarto che lo rende sempre unico.

L'artista appartiene all'area dei "Nuovi-Nuovi" , individuati da Barilli nella mostra bolognese "Dieci anni dopo: i nuovi-nuovi": la generazione che si è mossa tra tendenze "citazioniste" e recuperi del colore e dell'emozione.

## CONSERVAZIONE

### STATO DI CONSERVAZIONE

Data: 2001/05/11

Stato di conservazione: buono

Fonte: osservazione diretta

## CONDIZIONE GIURIDICA E VINCOLI

### CONDIZIONE GIURIDICA

Indicazione generica: proprietà Ente pubblico territoriale

Indicazione specifica: Comune di Suzzara

Indirizzo: P.zza Castello, 1 - 46029 Suzzara (MN)

### ACQUISIZIONE

Tipo acquisizione: premiazione

Nome: Premio Suzzara 1989

Data acquisizione: 1989

Luogo acquisizione: Galleria Civica d'Arte Contemporanea

Note: fonte: 1989, Verbale della Commissione Giudicatrice, 29° Premio Suzzara

## FONTI E DOCUMENTI DI RIFERIMENTO

### DOCUMENTAZIONE FOTOGRAFICA

Codice univoco della risorsa: SC\_OA\_MN120-00258\_IMG-0000279333

Genere: documentazione allegata

Tipo: immagine digitale PCD

Codice identificativo: IMG0089

Nome del file originale: IMG0089.pcd

### MOSTRE

Titolo: PREMIO SUZZARA OPERE 1989-1999

Numero opera nel catalogo: 2

Luogo, sede espositiva, data: Suzzara, , 1999/2000

## COMPILAZIONE

### COMPILAZIONE

Anno di redazione: 2001

Ente compilatore: Provincia di Mantova

Nome: Montanari, Elena

Funzionario responsabile: Negri, A.