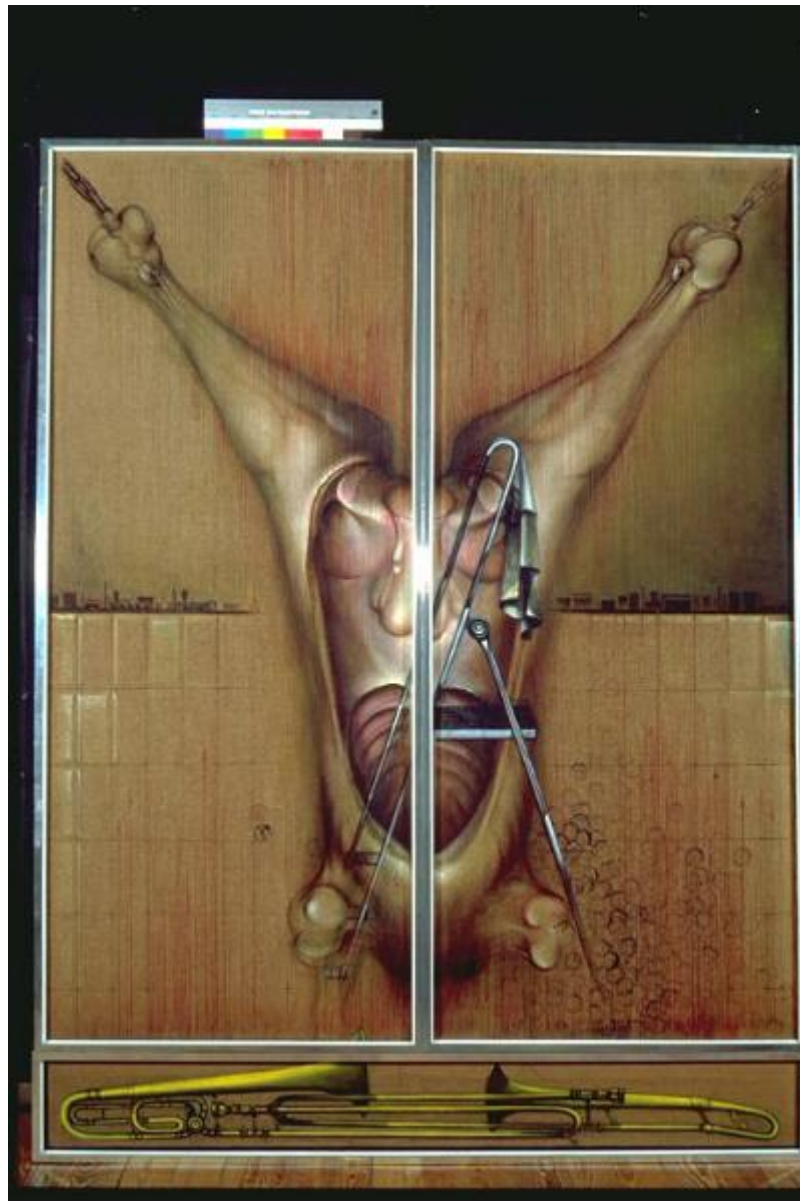


Il manzo

Gualerzi, Mirco



Link risorsa: <https://www.lombardiabeniculturali.it/opere-arte/schede/MN120-00277/>

Scheda SIRBeC: <https://www.lombardiabeniculturali.it/opere-arte/schede-complete/MN120-00277/>

CODICI

Unità operativa: MN120

Numero scheda: 277

Codice scheda: MN120-00277

Tipo scheda: OA

Livello ricerca: C

CODICE UNIVOCO

Codice regione: 03

Ente schedatore: R03/ Provincia di Mantova

Ente competente: S23

RELAZIONI

RELAZIONI CON ALTRI BENI

Tipo relazione: scheda storica

Tipo scheda: OA

OGGETTO

Categoria dell'oggetto: pittura

OGGETTO

Definizione: trittico dipinto

Identificazione: insieme

Disponibilità del bene: reale

SOGGETTO

Categoria generale: natura morta

Identificazione: Bovino squartato appeso, con scala davanti

Titolo: Il manzo

LOCALIZZAZIONE GEOGRAFICO-AMMINISTRATIVA

INDICAZIONE DEL CONTENITORE FISICO

Codice del contenitore fisico: 9318

Categoria del contenitore fisico: architettura

LOCALIZZAZIONE GEOGRAFICO-AMMINISTRATIVA ATTUALE

Stato: Italia

Regione: Lombardia

Provincia: MN

Nome provincia: Mantova

Codice ISTAT comune: 020065

Comune: Suzzara

COLLOCAZIONE SPECIFICA

Tipologia: museo

Qualificazione: pubblico

Denominazione: Galleria Civica di Arte Contemporanea

Indirizzo: Via Guido da Suzzara, 48/B

Denominazione struttura conservativa - livello 1: Galleria Civica di Arte Contemporanea

Tipologia struttura conservativa: museo

Collocazione originaria: SC

DATI PATRIMONIALI E COLLEZIONI

INVENTARIO

Data: 2000

Numero: 208

Transcodifica del numero di inventario: 000208

CRONOLOGIA

CRONOLOGIA GENERICA

Secolo: sec. XX

Frazione di secolo: ultimo quarto

CRONOLOGIA SPECIFICA

Da: 1976

Validità: post

A: 1976

Validità: ante

Motivazione cronologia: documentazione

Motivazione cronologia: iscrizione

Motivazione cronologia: data

DEFINIZIONE CULTURALE

AUTORE

Ruolo: esecutore

Nome di persona o ente: Gualerzi, Mirco

Tipo intestazione: P

Dati anagrafici/Periodo di attività: 1936

Motivazione dell'attribuzione: firma

DATI TECNICI

MATERIA E TECNICA

Materia: acrilici su tela

MISURE

Altezza: 203

Larghezza: 151

Codifica Iconclass: 47 I 21 11 1

Indicazioni sul soggetto: ANIMALI: BOVINO. OGGETTI: SCALA. STRUMENTI MUSICALI: TROMBA.

DATI ANALITICI

ISCRIZIONI [1 / 5]

Classe di appartenenza: etichetta

Tecnica di scrittura: tipografico - a pennarell

Tipo di caratteri: lettere capitali

Posizione: retro del telaio - stecca sinistra

Trascrizione: MIRCO GUALERZI SENZA TITOLO 1976 GUALERZI

ISCRIZIONI [2 / 5]

Classe di appartenenza: documentaria

Tecnica di scrittura: a pennarello

Tipo di caratteri: lettere capitali

Posizione: retro del telaio - stecca superiore

Trascrizione: G

ISCRIZIONI [3 / 5]

Classe di appartenenza: etichetta

Tecnica di scrittura: tipografico - a pennarell

Tipo di caratteri: stampato

Posizione: retro del telaio - stecca superiore

Trascrizione: "Comune di Suzzara Galleria d' Arte Contemporanea 208 "

ISCRIZIONI [4 / 5]

Classe di appartenenza: etichetta

Tecnica di scrittura: a pennarello

Tipo di caratteri: corsivo

Posizione: retro del telaio - stecca superiore

Trascrizione: Gualerzi

ISCRIZIONI [5 / 5]

Classe di appartenenza: documentaria

Tecnica di scrittura: a pennarello

Tipo di caratteri: lettere capitali

Posizione: retro del telaio - stecca mediana verticale

Trascrizione: MIRCO GUALERZI

STEMMI, EMBLEMI, MARCHI [1 / 3]

Classe di appartenenza: bollo

Quantità: indetermin

Posizione: dipinto - tela destra

Descrizione: Timbro circolare, illeggibile.

STEMMI, EMBLEMI, MARCHI [2 / 3]

Classe di appartenenza: bollo

Quantità: 3

Posizione: dipinto - tela destra

Descrizione: Timbro circolare, illeggibile.

STEMMI, EMBLEMI, MARCHI [3 / 3]

Classe di appartenenza: bollo

Qualificazione: civile

Quantità: 1

Posizione: dipinto - tela destra

Descrizione: Timbro circolare, leggibili solo: GM 1976

Notizie storico-critiche

Al XXVIII° Premio Suzzara (1976) vinse il puledro.

L'immagine cruda dell'animale squartato ed appeso è associata ad oggetti del vivere quotidiano, come una scala ed una tromba, determinando un'associazione d'idee improbabile, in un linguaggio in cui la precisione descrittiva degli oggetti accostata alla deformazione ed alla frammentazione della figura dell'animale assume una valenza straniante che riflette l'esperienza del negativo.

L'artista è nato a Cardano (Varese) nel 1936. La sua pittura muove, intorno alla metà degli anni Cinquanta, da radici elegiaco-realiste (Permeke, Sironi, Fougeron), con le quali egli cercherà una verifica in Belgio e in Francia soggiornando a Ostenda e a Parigi. Antiformalista, il pittore rompe all'inizio degli anni Sessanta con questa linea, indagando la possibilità di ricreare con mezzi astratti prima, poi astratto -surrealisti, un consumo realistico diverso del proprio lavoro. Inizia allora con la serie delle "Finestre" una sequenza orientata all'esplorazione dello spazio pittorico attraverso l'alternarsi di tessere di colore che disegnano uno sfondo in cui la figura è assente ma non esclusa, sconfinando dal reale nel visionario. NASce così nel 1967 il ciclo "Torsi". Queste figure mutile torneranno negli anni Ottanta, dopo il traferimento in Liguria, ad ispirare, con nuovi accenti sintetici, la scultura dell'artista, mentre nel decennio precedente è la sperimentazione grafica ad influenzare l'espressione pittorica..

CONSERVAZIONE

STATO DI CONSERVAZIONE

Data: 2001/05/18

Stato di conservazione: buono

Fonte: osservazione diretta

CONDIZIONE GIURIDICA E VINCOLI

CONDIZIONE GIURIDICA

Indicazione generica: proprietà Ente pubblico territoriale

Indicazione specifica: Comune di Suzzara

Indirizzo: P.zza Castello, 1 - 46029 Suzzara (MN)

ACQUISIZIONE

Tipo acquisizione: premiazione

Nome: Premio Suzzara 1976

Data acquisizione: 1976

Luogo acquisizione: Galleria Civica d'Arte Contemporanea

FONTI E DOCUMENTI DI RIFERIMENTO

DOCUMENTAZIONE FOTOGRAFICA

Codice univoco della risorsa: SC_OA_MN120-00277_IMG-0000279351

Genere: documentazione allegata

Tipo: immagine digitale PCD

Codice identificativo: IMG0022

Nome del file originale: IMG0022.pcd

COMPILAZIONE

COMPILAZIONE

Anno di redazione: 2001

Ente compilatore: Provincia di Mantova

Nome: Montanari, Elena

Funzionario responsabile: Negri, A.