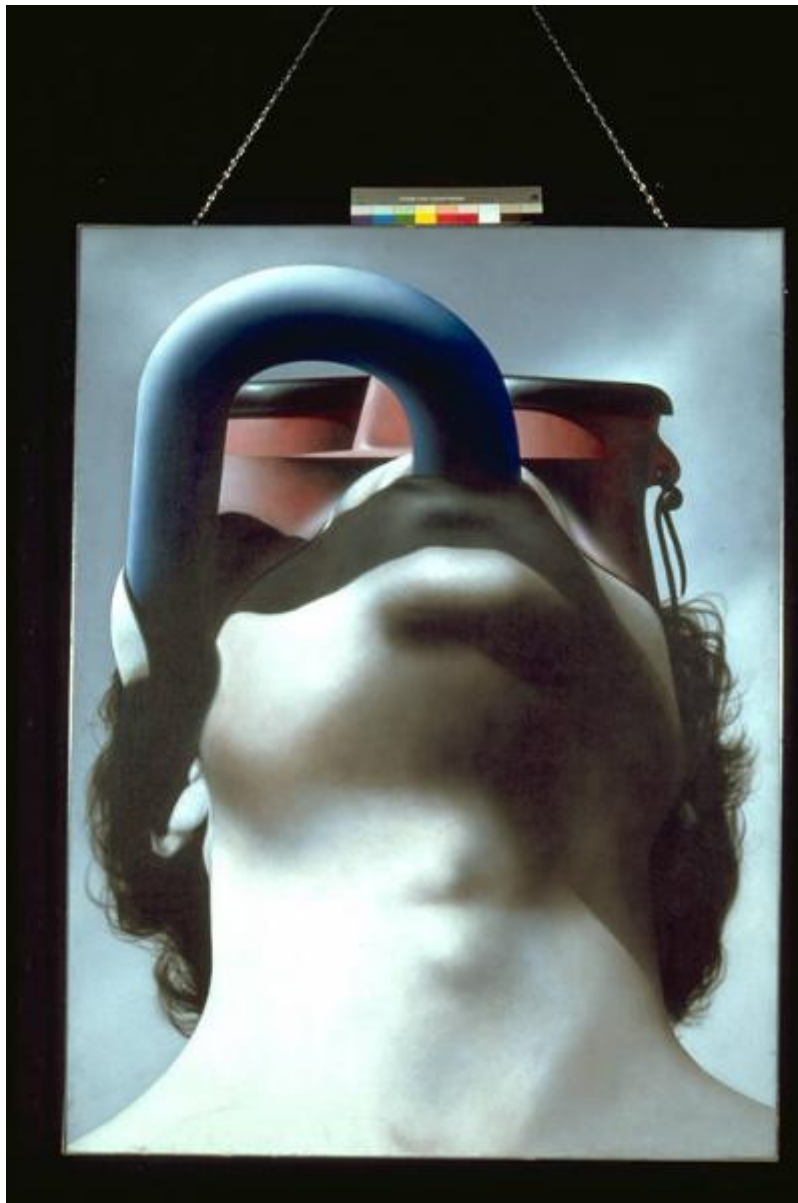


# Sub

Titonel, Angelo



Link risorsa: <https://www.lombardiabeniculturali.it/opere-arte/schede/MN120-00278/>

Scheda SIRBeC: <https://www.lombardiabeniculturali.it/opere-arte/schede-complete/MN120-00278/>

## CODICI

Unità operativa: MN120

Numero scheda: 278

Codice scheda: MN120-00278

Tipo scheda: OA

Livello ricerca: C

### CODICE UNIVOCO

Codice regione: 03

Ente schedatore: R03/ Provincia di Mantova

Ente competente: S23

## RELAZIONI

### RELAZIONI CON ALTRI BENI

Tipo relazione: scheda storica

Tipo scheda: OA

## OGGETTO

Categoria dell'oggetto: pittura

### OGGETTO

Definizione: dipinto

Identificazione: opera isolata

Disponibilità del bene: reale

### SOGGETTO

Categoria generale: genere

Identificazione: Testa umana volta all'insù con bocchettone e maschera da sub

Titolo: Sub

## LOCALIZZAZIONE GEOGRAFICO-AMMINISTRATIVA

### INDICAZIONE DEL CONTENITORE FISICO

Codice del contenitore fisico: 9318

Categoria del contenitore fisico: architettura

#### **LOCALIZZAZIONE GEOGRAFICO-AMMINISTRATIVA ATTUALE**

Stato: Italia

Regione: Lombardia

Provincia: MN

Nome provincia: Mantova

Codice ISTAT comune: 020065

Comune: Suzzara

#### **COLLOCAZIONE SPECIFICA**

Tipologia: museo

Qualificazione: pubblico

Denominazione: Galleria Civica di Arte Contemporanea

Indirizzo: Via Guido da Suzzara, 48/B

Denominazione struttura conservativa - livello 1: Galleria Civica di Arte Contemporanea

Tipologia struttura conservativa: museo

Collocazione originaria: SC

### **ALTRE LOCALIZZAZIONI GEOGRAFICO-AMMINISTRATIVE**

Tipo di localizzazione: luogo di collocazione successiva

#### **LOCALIZZAZIONE GEOGRAFICO-AMMINISTRATIVA**

Provincia: FI

Comune: Firenze

#### **COLLOCAZIONE SPECIFICA**

Tipologia: fortezza

Denominazione: Fortezza da Basso

Denominazione struttura conservativa - livello 1: XXI PREMIO DEL FIORINO

#### **DATA**

Data ingresso: 1973

Data uscita: 1973

### **DATI PATRIMONIALI E COLLEZIONI**

## INVENTARIO

Data: 2000

Numero: 440

Transcodifica del numero di inventario: 000440

## CRONOLOGIA

### CRONOLOGIA GENERICA

Secolo: sec. XX

Frazione di secolo: terzo quarto

### CRONOLOGIA SPECIFICA

Da: 1973

Validità: post

A: 1973

Validità: ante

Motivazione cronologia: data

Motivazione cronologia: documentazione

Motivazione cronologia: iscrizione

## DEFINIZIONE CULTURALE

### AUTORE

Ruolo: esecutore

Nome di persona o ente: Titonel, Angelo

Tipo intestazione: P

Dati anagrafici/Periodo di attività: 1938

Motivazione dell'attribuzione: firma

## DATI TECNICI

### MATERIA E TECNICA

Materia: acrilici su tela

### MISURE

Altezza: 171

Larghezza: 130

Codifica Iconclass: 31 A 22 1 :31 D 14

Indicazioni sul soggetto: PARTI ANATOMICHE: TESTA. OGGETTI: BOCCHETTONE. OGGETTI: MASCHERA.

## DATI ANALITICI

### ISCRIZIONI [1 / 6]

Classe di appartenenza: documentaria

Tecnica di scrittura: a pennello

Tipo di caratteri: corsivo

Posizione: retro della tela - in basso a destra

Trascrizione: Titonel 73 3/2/73

### ISCRIZIONI [2 / 6]

Classe di appartenenza: etichetta

Tecnica di scrittura: tipografico - a penna

Tipo di caratteri: stampato - lettere capita

Posizione: retro della tela - in alto a sinistra

Trascrizione

XXI PREMIO DEL FIORINO BIENNALE INTERNAZIONALE D'ARTE FIRENZE Fortezza da Basso 5 maggio - 24 giugno 1973 Nome e Cognome ANGELO TITONEL Indirizzo VIA S. FRANCESCO A RIPA, 18 - ROMA Titolo dell'opera SUB 1 Prezzo di vendita L. 1.500.000 Collezione AUTORE Indirizzo per la rispedizione dell'opera VIA DOLCEACQUA, 7 - ROMA

### ISCRIZIONI [3 / 6]

Classe di appartenenza: etichetta

Tecnica di scrittura: a pennarello

Posizione: retro del telaio - stecca superiore

Trascrizione: 6 - -

### ISCRIZIONI [4 / 6]

Classe di appartenenza: documentaria

Tecnica di scrittura: a pennarello

Tipo di caratteri: lettere capitali

Posizione: retro del telaio - stecca mediana verticale

Trascrizione: T

### ISCRIZIONI [5 / 6]

Classe di appartenenza: etichetta

Tecnica di scrittura: tipografico - a pennarell

Tipo di caratteri: stampato

Posizione: retro del telaio - stecca mediana verticale

Trascrizione: "Comune di Suzzara Galleria d' Arte Contemporanea 440 "

### **ISCRIZIONI [6 / 6]**

Classe di appartenenza: etichetta frammenatria

Tecnica di scrittura: tipografico - a pennarell

Tipo di caratteri: stampato - lettere capita

Posizione: retro del telaio - all'incrocio delle stecche medi

Trascrizione

XXVI PREMIO SUZZA... Cognome e Nome TITONEL ..GELO Indirizzo V. S. FRANCESCO A RIPPA 18, T. 583541

Titolo dell'opera SUB Tecnica ACRILICO (da incollare dietro il quadro)

Notizie storico-critiche

Al XXVI° Premio Suzzara (1973) vinse il puledro, il vitello e il maiale ex-aequo con Guidi e Vangi

L'opera si inserisce nella serie dei "Sub" del 1973. La suggestione della fotografia è evidente, sia nel taglio dato alla composizione, da primo piano fotografico, sia nel verismo della rappresentazione. Ma l'aura sospesa ed immota, fatta di luci raffinate e tinte basse, sottintende anche un influsso della metafisica.

L'artista è nato a Cornuda (TV) nel 1938; legato al mondo dell'immagine di impianto oggettivo, ha sviluppato un discorso sulla consapevolezza dell'artista che sa di non poter risolvere i problemi del mondo per via estetica (Solmi), ma con il proposito di intervenire criticamente sulla realtà proponendo una immagine aleatoria e contraddittoria nell'apparente semplicità (Morosini): questa coscienza critica determina quella forma di "gigantismo" che è tipica delle sue opere e trasforma in manichino ogni prodotto di consumo.

## **CONSERVAZIONE**

### **STATO DI CONSERVAZIONE**

Data: 2001/05/21

Stato di conservazione: buono

Indicazioni specifiche: Piccoli graffi. Opportuna pulitura.

Fonte: osservazione diretta

## **CONDIZIONE GIURIDICA E VINCOLI**

### **CONDIZIONE GIURIDICA**

Indicazione generica: proprietà Ente pubblico territoriale

Note: fonte: 1974, Delibera Comune di Suzzara 131/74

Indicazione specifica: Comune di Suzzara

Indirizzo: P.zza Castello, 1 - 46029 Suzzara (MN)

### **ACQUISIZIONE**

Tipo acquisizione: donazione

Nome: Associazione Nazionale Amici del Premio Suzzara

Data acquisizione: 1974

Note: fonte: 1974, Verbale di Deliberazione del Consiglio Comunale N. 131/1974 Prot.n.4768

## **FONTI E DOCUMENTI DI RIFERIMENTO**

### **DOCUMENTAZIONE FOTOGRAFICA**

Codice univoco della risorsa: SC\_OA\_MN120-00278\_IMG-0000279352

Genere: documentazione allegata

Tipo: immagine digitale PCD

Codice identificativo: IMG0021

Nome del file originale: IMG0021.pcd

### **BIBLIOGRAFIA [1 / 3]**

Genere: bibliografia di confronto

Autore: Di Genova G.

Titolo contribuito: Storia dell'arte italiana del '900. Generazione anni Trenta.

Luogo di edizione: Bologna

Anno di edizione: 2000

V., pp., nn.: p. 579

### **BIBLIOGRAFIA [2 / 3]**

Genere: bibliografia specifica

Autore: Arte lavoro

Titolo contribuito: Arte lavoro e vita civile. XXVI edizione del premio suzzara "lavoro e lavoratori nell'arte"

Luogo di edizione: Suzzara

Anno di edizione: 1973

### **BIBLIOGRAFIA [3 / 3]**

Titolo contribuito: Aggiungere catalogo mostra Vittoriano 2000

### **MOSTRE [1 / 2]**

Titolo: XXI PREMIO DEL FIORINO

Luogo, sede espositiva, data: FIRENZE, , 1973

**MOSTRE [2 / 2]**

Titolo: SELEZIONE DI OPERE DELLA COLLEZIONE DEL PREMIO SUZZARA

Luogo, sede espositiva, data: PRAGA, , 1985

**COMPILAZIONE**

**COMPILAZIONE**

Anno di redazione: 2001

Ente compilatore: Provincia di Mantova

Nome: Montanari, Elena

Funzionario responsabile: Negri, A.