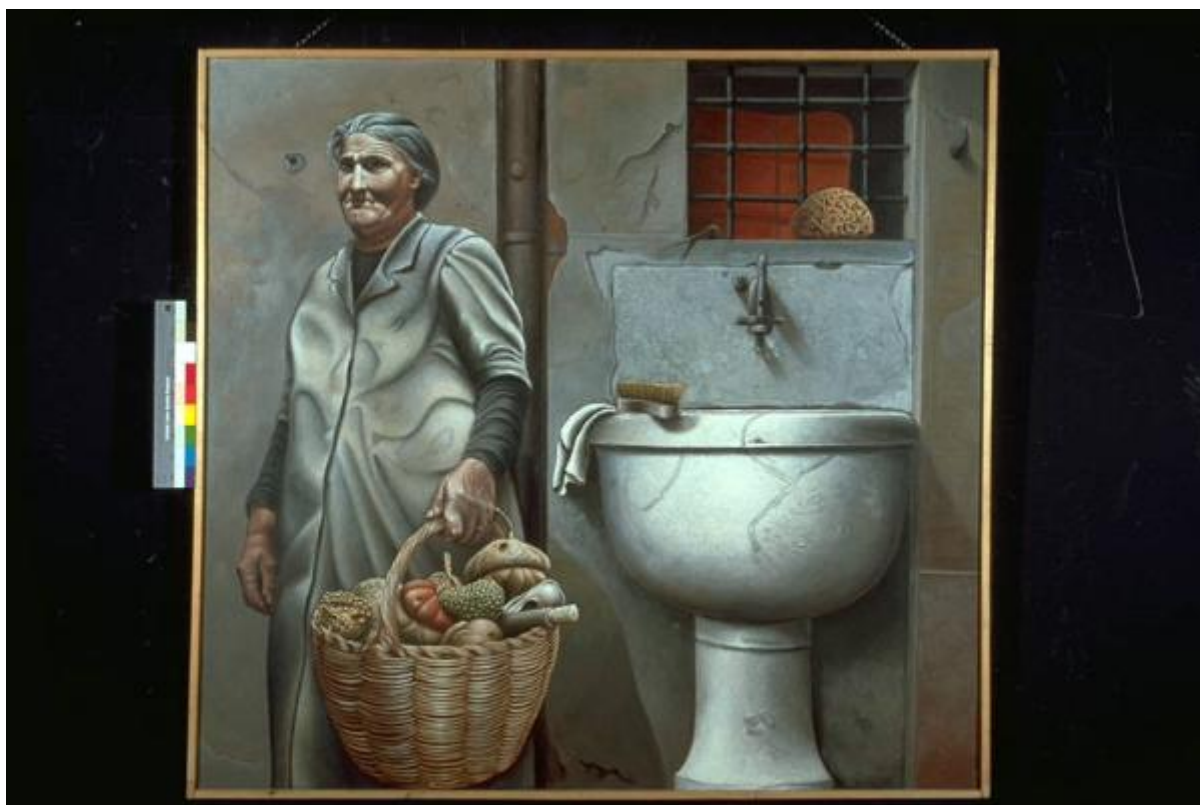


Dedicato a Romolo Garini

Toninelli, Gianni



Link risorsa: <https://www.lombardiabeniculturali.it/opere-arte/schede/MN120-00279/>

Scheda SIRBeC: <https://www.lombardiabeniculturali.it/opere-arte/schede-complete/MN120-00279/>

CODICI

Unità operativa: MN120

Numero scheda: 279

Codice scheda: MN120-00279

Tipo scheda: OA

Livello ricerca: C

CODICE UNIVOCO

Codice regione: 03

Ente schedatore: R03/ Provincia di Mantova

Ente competente: S23

RELAZIONI

RELAZIONI CON ALTRI BENI

Tipo relazione: scheda storica

Tipo scheda: OA

OGGETTO

Categoria dell'oggetto: pittura

OGGETTO

Definizione: dipinto

Identificazione: opera isolata

Disponibilità del bene: reale

SOGGETTO

Categoria generale: genere

Identificazione: Figura femminile con cesto di ortaggio accanto ad un lavabo

Titolo: Dedicato a Romolo Garini

LOCALIZZAZIONE GEOGRAFICO-AMMINISTRATIVA

INDICAZIONE DEL CONTENITORE FISICO

Codice del contenitore fisico: 9318

Categoria del contenitore fisico: architettura

LOCALIZZAZIONE GEOGRAFICO-AMMINISTRATIVA ATTUALE

Stato: Italia

Regione: Lombardia

Provincia: MN

Nome provincia: Mantova

Codice ISTAT comune: 020065

Comune: Suzzara

COLLOCAZIONE SPECIFICA

Tipologia: museo

Qualificazione: pubblico

Denominazione: Galleria Civica di Arte Contemporanea

Indirizzo: Via Guido da Suzzara, 48/B

Denominazione struttura conservativa - livello 1: Galleria Civica di Arte Contemporanea

Tipologia struttura conservativa: museo

Collocazione originaria: SC

DATI PATRIMONIALI E COLLEZIONI

INVENTARIO

Data: 2000

Numero: 449

Transcodifica del numero di inventario: 000449

CRONOLOGIA

CRONOLOGIA GENERICA

Secolo: sec. XX

Frazione di secolo: terzo quarto

CRONOLOGIA SPECIFICA

Da: 1974

Validità: post

A: 1974

Validità: ante

Motivazione cronologia: data

DEFINIZIONE CULTURALE

AUTORE

Ruolo: esecutore

Nome di persona o ente: Toninelli, Gianni

Tipo intestazione: P

Dati anagrafici/Periodo di attività: 1942

Motivazione dell'attribuzione: firma

DATI TECNICI

MATERIA E TECNICA

Materia: tempera su tela

MISURE

Altezza: 140

Larghezza: 150

Codifica Iconclass: 31 AA 23 1 :41 C 65 2

Indicazioni sul soggetto

FIGURE: CASALINGA. VEGETALI: ORTAGGI. OGGETTI: CESTO. OGGETTI:LAVABO. OGGETTI: SPAZZOLA. OGGETTI: SPUGNA.

DATI ANALITICI

ISCRIZIONI [1 / 4]

Classe di appartenenza: documentaria

Tecnica di scrittura: a pennello

Tipo di caratteri: lettere capitali

Posizione: In basso a destra

Trascrizione: TONINELLI 74

ISCRIZIONI [2 / 4]

Classe di appartenenza: documentaria

Tecnica di scrittura: a pennarello

Tipo di caratteri: lettere capitali

Posizione: retro del telaio - stecca superiore

Trascrizione: T

ISCRIZIONI [3 / 4]

Classe di appartenenza: etichetta

Tecnica di scrittura: tipografico - a pennarell

Tipo di caratteri: stampato

Posizione: retro del telaio - stecca superiore

Trascrizione: "Comune di Suzzara Galleria d' Arte Contemporanea 449 "

ISCRIZIONI [4 / 4]

Classe di appartenenza: documentaria

Tecnica di scrittura: a pennarello

Posizione: retro del telaio - stecca destra

Trascrizione: 140 X 150

Notizie storico-critiche

Al XXVIII° Premio Suzzara (1976) vinse il maiale.

Opera di stampo veristico, con una resa particolareggiata sia della figura che degli oggetti, specialmente nel delineare con assoluta precisione le crepe e le macchie del muro di fondo. Le tinte sono metalliche, la luce evidenzia e porta in superficie il lavabo, il volto e la veste della donna.

L'artista è nato a Cremona nel 1942, ha frequentato l'Istituto d'Arte di Modena ed ha esposto per la prima volta nel 1967.

CONSERVAZIONE

STATO DI CONSERVAZIONE

Data: 2001/05/21

Stato di conservazione: buono

Fonte: osservazione diretta

RESTAURI E ANALISI

RESTAURI

Data: 1990

Ente responsabile: Comune di Suzzara

Note

Descrizione: L'intervento è stato condotto riposizionando la trama della tela in corrispondenza degli strappi e fissandola con con resine termo-sensibili. Si è inoltre condotta una operazione di consolidamento delle piccole scaglie di colore sollevate in prossimità dei danni subiti.

Nome operatore: Negri Roberto

Ente finanziatore: Comune di Suzzara

CONDIZIONE GIURIDICA E VINCOLI

CONDIZIONE GIURIDICA

Indicazione generica: proprietà Ente pubblico territoriale

Indicazione specifica: Comune di Suzzara

Indirizzo: P.zza Castello, 1 - 46029 Suzzara (MN)

ACQUISIZIONE

Tipo acquisizione: premiazione

Nome: Premio Suzzara 1976

Data acquisizione: 1976

Luogo acquisizione: Galleria Civica d'Arte Contemporanea

FONTI E DOCUMENTI DI RIFERIMENTO

DOCUMENTAZIONE FOTOGRAFICA

Codice univoco della risorsa: SC_OA_MN120-00279_IMG-0000279353

Genere: documentazione allegata

Tipo: immagine digitale PCD

Codice identificativo: IMG0093

Nome del file originale: IMG0093.pcd

BIBLIOGRAFIA

Genere: bibliografia specifica

Autore: Premio Suzzara

Titolo contribuito: XXVIII Premio Suzzara. Natura e tecnologia.

Luogo di edizione: Suzzara

Anno di edizione: 1976

COMPILAZIONE

COMPILAZIONE

Anno di redazione: 2001

Ente compilatore: Provincia di Mantova

Nome: Montanari, Elena

Funzionario responsabile: Negri, A.