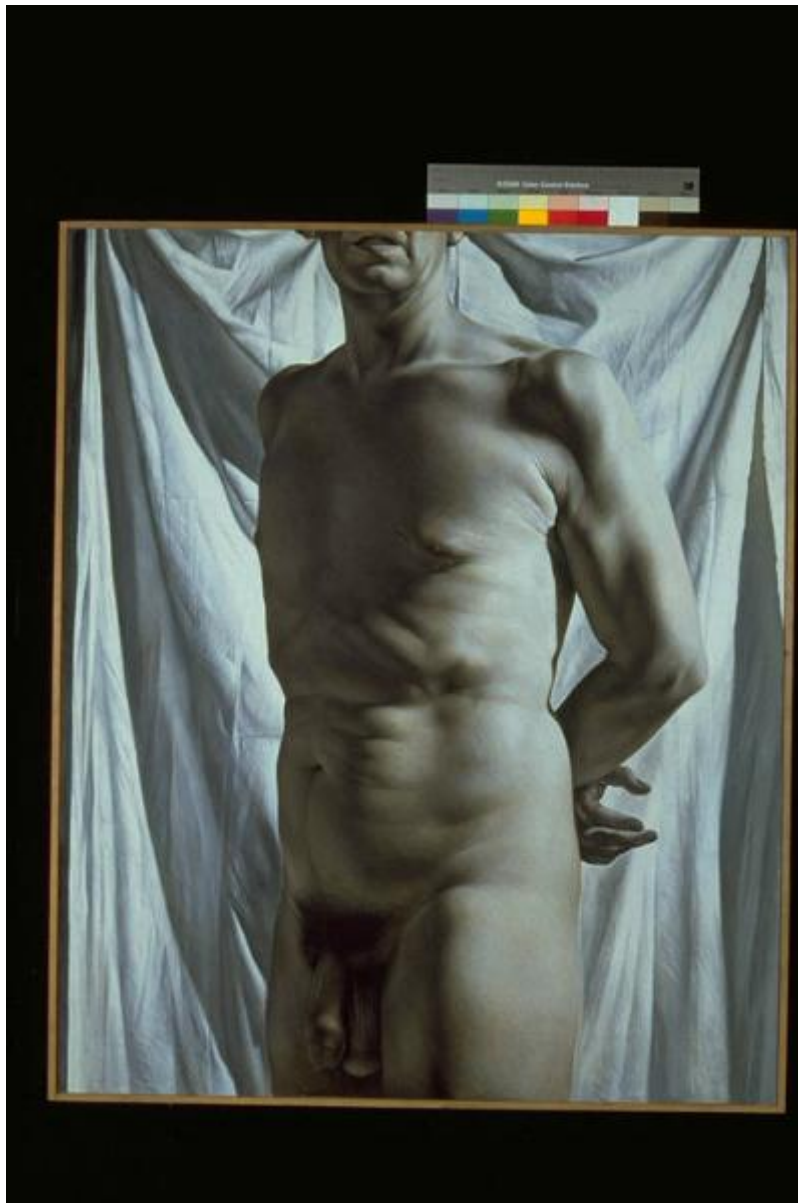


S Sebastiano

Bottoni, Maurizio



Link risorsa: <https://www.lombardiabenculturali.it/opere-arte/schede/MN120-00281/>

Scheda SIRBeC: <https://www.lombardiabenculturali.it/opere-arte/schede-complete/MN120-00281/>

CODICI

Unità operativa: MN120

Numero scheda: 281

Codice scheda: MN120-00281

Tipo scheda: OA

Livello ricerca: C

CODICE UNIVOCO

Codice regione: 03

Ente schedatore: R03/ Provincia di Mantova

Ente competente: S23

RELAZIONI

RELAZIONI CON ALTRI BENI

Tipo relazione: scheda storica

Tipo scheda: OA

OGGETTO

Categoria dell'oggetto: pittura

OGGETTO

Definizione: dipinto

Identificazione: opera isolata

Disponibilità del bene: reale

SOGGETTO

Categoria generale: sacro

Identificazione: Figura maschile nuda, rappresentata dall'altezza della bocca alle cosce, con mani dietro alla schiena

Titolo: S Sebastiano

LOCALIZZAZIONE GEOGRAFICO-AMMINISTRATIVA

INDICAZIONE DEL CONTENITORE FISICO

Codice del contenitore fisico: 9318

Categoria del contenitore fisico: architettura

LOCALIZZAZIONE GEOGRAFICO-AMMINISTRATIVA ATTUALE

Stato: Italia

Regione: Lombardia

Provincia: MN

Nome provincia: Mantova

Codice ISTAT comune: 020065

Comune: Suzzara

COLLOCAZIONE SPECIFICA

Tipologia: museo

Qualificazione: pubblico

Denominazione: Galleria Civica di Arte Contemporanea

Indirizzo: Via Guido da Suzzara, 48/B

Denominazione struttura conservativa - livello 1: Galleria Civica di Arte Contemporanea

Tipologia struttura conservativa: museo

Collocazione originaria: SC

DATI PATRIMONIALI E COLLEZIONI

INVENTARIO

Data: 2000

Numero: 517

Transcodifica del numero di inventario: 000517

CRONOLOGIA

CRONOLOGIA GENERICA

Secolo: sec. XX

Frazione di secolo: ultimo quarto

CRONOLOGIA SPECIFICA

Da: 1989

Validità: post

A: 1989

Validità: ante

Motivazione cronologia: data

DEFINIZIONE CULTURALE

AUTORE

Ruolo: esecutore

Nome di persona o ente: Bottoni, Maurizio

Tipo intestazione: P

Dati anagrafici/Periodo di attività: 1950

Motivazione dell'attribuzione: firma

DATI TECNICI

MATERIA E TECNICA

Materia: tempera su tavola

MISURE

Altezza: 114

Larghezza: 95

Codifica Iconclass: 11 H (SEBASTIANO)

Indicazioni sul soggetto: NUDI MASCHILI.

DATI ANALITICI

ISCRIZIONI [1 / 3]

Classe di appartenenza: documentaria

Tecnica di scrittura: a pennarello

Tipo di caratteri: lettere capitali - corsiv

Posizione: retro della tavola - in alto

Trascrizione: S. SEBASTIANO TEMPERA SU TAVOLA 1989 Maurizio Bottoni BM

ISCRIZIONI [2 / 3]

Classe di appartenenza: documentaria

Tecnica di scrittura: a penna

Tipo di caratteri: lettere capitali

Posizione: retro della tavola - in alto

Trascrizione: DIRE

ISCRIZIONI [3 / 3]

Classe di appartenenza: etichetta

Tecnica di scrittura: tipografico - a pennarell

Tipo di caratteri: stampato

Posizione: retro della tavola - in alto

Trascrizione: "Comune di Suzzara Galleria d' Arte Contemporanea 517 "

Notizie storico-critiche

Al XXX° Premio Suzzara (1990) vinse il premio acquisto.

Rappresentazione, ai limiti del verismo, di un soggetto classico della iconografia , rivelando in ciò una meditazione dell'autore sugli esempi del passato. La visione è però distaccata, resa fredda da una illustrazione didascalica e dalle luci vivisezionatrici.

L'artista è nato a Milano nel 1950. Ha frequentato l'Accademia di Belle Arti di Brera, ma, insoddisfatto della preparazione raggiunta, ha approfondito le sue conoscenze esaminando le opere ed i trattati dei maestri del passato , riscoprendo così la pratica delle antiche tecniche artigiane dai più dimenticate. Ha ordinato diverse mostre personali in Italia e all'estero ottenendo ovunque testimonianze critiche di rilievo. Si distingue come eccellente ritrattista e per composizioni di vasto respiro. I suoi lavori sono raccolti in collezioni pubbliche e private di diverse nazioni.

CONSERVAZIONE

STATO DI CONSERVAZIONE

Data: 2001/05/21

Stato di conservazione: buono

Indicazioni specifiche: Alcuni piccoli graffi in prossimità della cornice.

Fonte: osservazione diretta

CONDIZIONE GIURIDICA E VINCOLI

CONDIZIONE GIURIDICA

Indicazione generica: proprietà Ente pubblico territoriale

Indicazione specifica: Comune di Suzzara

Indirizzo: P.zza Castello, 1 - 46029 Suzzara (MN)

ACQUISIZIONE

Tipo acquisizione: premiazione

Nome: Premio Suzzara 1990

Data acquisizione: 1990

Luogo acquisizione: Galleria Civica d'Arte Contemporanea

Note: fonte: 1990, Verbale della Commissione Giudicatrice, 30° Premio Suzzara

FONTI E DOCUMENTI DI RIFERIMENTO

DOCUMENTAZIONE FOTOGRAFICA

Codice univoco della risorsa: SC_OA_MN120-00281_IMG-0000279355

Genere: documentazione allegata

Tipo: immagine digitale PCD

Codice identificativo: IMG0019

Nome del file originale: IMG0019.pcd

BIBLIOGRAFIA

Genere: bibliografia specifica

Autore: PREMIO SUZZARA

Titolo contributo: XXX PREMIO SUZZARA. RELATA' E SOGNO NELLA PITTURA CONTEMPORANEA.

Luogo di edizione: Suzzara

Anno di edizione: 1990

V., pp., nn.: p.23

COMPILAZIONE

COMPILAZIONE

Anno di redazione: 2001

Ente compilatore: Provincia di Mantova

Nome: Montanari, Elena

Funzionario responsabile: Negri, A.