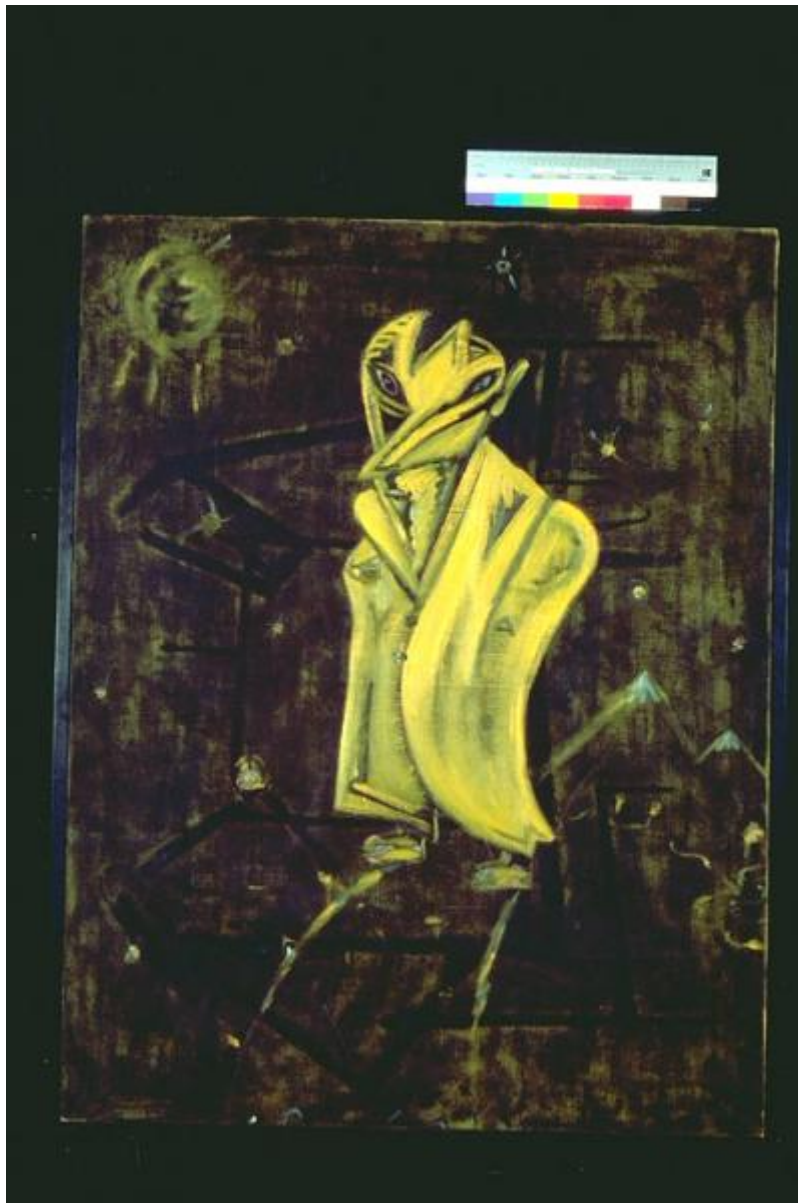


L'antico ebreo

Saiani, Diego



Link risorsa: <https://www.lombardiabeniculturali.it/opere-arte/schede/MN120-00284/>

Scheda SIRBeC: <https://www.lombardiabeniculturali.it/opere-arte/schede-complete/MN120-00284/>

CODICI

Unità operativa: MN120

Numero scheda: 284

Codice scheda: MN120-00284

Tipo scheda: OA

Livello ricerca: C

CODICE UNIVOCO

Codice regione: 03

Ente schedatore: R03/ Provincia di Mantova

Ente competente: S23

RELAZIONI

RELAZIONI CON ALTRI BENI

Tipo relazione: scheda storica

Tipo scheda: OA

OGGETTO

Categoria dell'oggetto: pittura

OGGETTO

Definizione: dipinto

Identificazione: opera isolata

Disponibilità del bene: reale

SOGGETTO

Categoria generale: ritratto

Identificazione: Figura maschile stilizzata

Titolo: L'antico ebreo

LOCALIZZAZIONE GEOGRAFICO-AMMINISTRATIVA

INDICAZIONE DEL CONTENITORE FISICO

Codice del contenitore fisico: 9318

Categoria del contenitore fisico: architettura

LOCALIZZAZIONE GEOGRAFICO-AMMINISTRATIVA ATTUALE

Stato: Italia

Regione: Lombardia

Provincia: MN

Nome provincia: Mantova

Codice ISTAT comune: 020065

Comune: Suzzara

COLLOCAZIONE SPECIFICA

Tipologia: museo

Qualificazione: pubblico

Denominazione: Galleria Civica di Arte Contemporanea

Indirizzo: Via Guido da Suzzara, 48/B

Denominazione struttura conservativa - livello 1: Galleria Civica di Arte Contemporanea

Tipologia struttura conservativa: museo

Collocazione originaria: SC

DATI PATRIMONIALI E COLLEZIONI

INVENTARIO

Data: 2000

Numero: 516

Transcodifica del numero di inventario: 000516

CRONOLOGIA

CRONOLOGIA GENERICA

Secolo: sec. XX

Frazione di secolo: ultimo quarto

CRONOLOGIA SPECIFICA

Da: 1990

Validità: post

A: 1990

Validità: ante

Motivazione cronologia: documentazione

DEFINIZIONE CULTURALE

AUTORE

Ruolo: esecutore

Nome di persona o ente: Saiani, Diego

Tipo intestazione: P

Dati anagrafici/Periodo di attività: 1946

Motivazione dell'attribuzione: documentazione

DATI TECNICI

MATERIA E TECNICA

Materia: olio su tela

MISURE

Altezza: 100

Larghezza: 130

Codifica Iconclass: 31 A 23 1

Indicazioni sul soggetto: RITRATTO: EBREO.

DATI ANALITICI

ISCRIZIONI [1 / 2]

Classe di appartenenza: etichetta

Tecnica di scrittura: tipografico - a pennarell

Tipo di caratteri: stampato

Posizione: retro del telaio - stecca superiore

Trascrizione: "Comune di Suzzara Galleria d' Arte Contemporanea 516 "

ISCRIZIONI [2 / 2]

Classe di appartenenza: documentaria

Tecnica di scrittura: a pennarello

Tipo di caratteri: lettere capitali

Posizione: retro del telaio - stecca superiore

Trascrizione: DIEGO SAIANI

Notizie storico-critiche

Al Premio Suzzara 1990 sostituisce l'opera grafica vincente di analogo soggetto.

Opera che fa riferimento al neoprimitivismo espresso in un linguaggio di grande modernità

L'artista è nato nel 1946 a Nave (Brescia), vive e lavora a Prato. Operaio elettricista, a vent'anni frequenta l'Accademia di Firenze. Nel '75 si trasferisce a Prato, dove per vivere è costretto a svolgere lavori precari. Negli anni '80 riprende a dipingere e a disegnare con più regolarità.

La sua prima mostra è organizzata dalla Galleria dell'Incisione di Brescia nel '75. Con il sostegno di Giuseppe Bergomi e Vittorio Sgarbi, Paolo Baldacci e Philippe Daverio lo invitano ad esporre per "Primavera '89" alla Galleria Jannone di Milano. Nel '90 vince il XXX Premio Suzzara; nello stesso anno Vittorio Sgarbi organizza una retrospettiva a Palazzo Pretorio, a Prato. Nel '91 Sgarbi presenta un gruppo di opere al Palazzo delle Esposizioni di Roma e l'artista è invitato alla IX rassegna Nazionale d'Arte Contemporanea "Proposte d'Arte 1991" a Piacenza. Nel '94 Alessandra Ottieri, Roberto Carifi e Fabrizio Desideri presentano l'opera grafica "Tra Giobbe e Saturno" con testo di Fabrizio Desideri alla Libreria Seeber di Firenze. Nello stesso anno Saiani espone alla Galleria dell'Officina di Brescia, e nel '99 alla Galleria Poggiali & Forconi di Firenze, presentato da Marco Vallora.

CONSERVAZIONE

STATO DI CONSERVAZIONE

Data: 2001/05/21

Stato di conservazione: discreto

Indicazioni specifiche: Tela allentata. Necessità di intervenire sul telaio.

Fonte: osservazione diretta

CONDIZIONE GIURIDICA E VINCOLI

CONDIZIONE GIURIDICA

Indicazione generica: proprietà Ente pubblico territoriale

Indicazione specifica: Comune di Suzzara

Indirizzo: P.zza Castello, 1 - 46029 Suzzara (MN)

ACQUISIZIONE

Tipo acquisizione: sotituzione

Nome: Saiani, Diego

Data acquisizione: 1990

Luogo acquisizione: Galleria Civica d'Arte Contemporanea

Note: fonte: 1990, Verbale della Commissione Giudicatrice, 30° Premio Suzzara

FONTI E DOCUMENTI DI RIFERIMENTO

DOCUMENTAZIONE FOTOGRAFICA

Codice univoco della risorsa: SC_OA_MN120-00284_IMG-0000279358

Genere: documentazione allegata

Tipo: immagine digitale PCD

Codice identificativo: IMG0006

Nome del file originale: IMG0006.pcd

COMPILAZIONE

COMPILAZIONE

Anno di redazione: 2001

Ente compilatore: Provincia di Mantova

Nome: Montanari, Elena

Funzionario responsabile: Negri, A.